


SEMIS DANS LA CULTURE EN PLACE

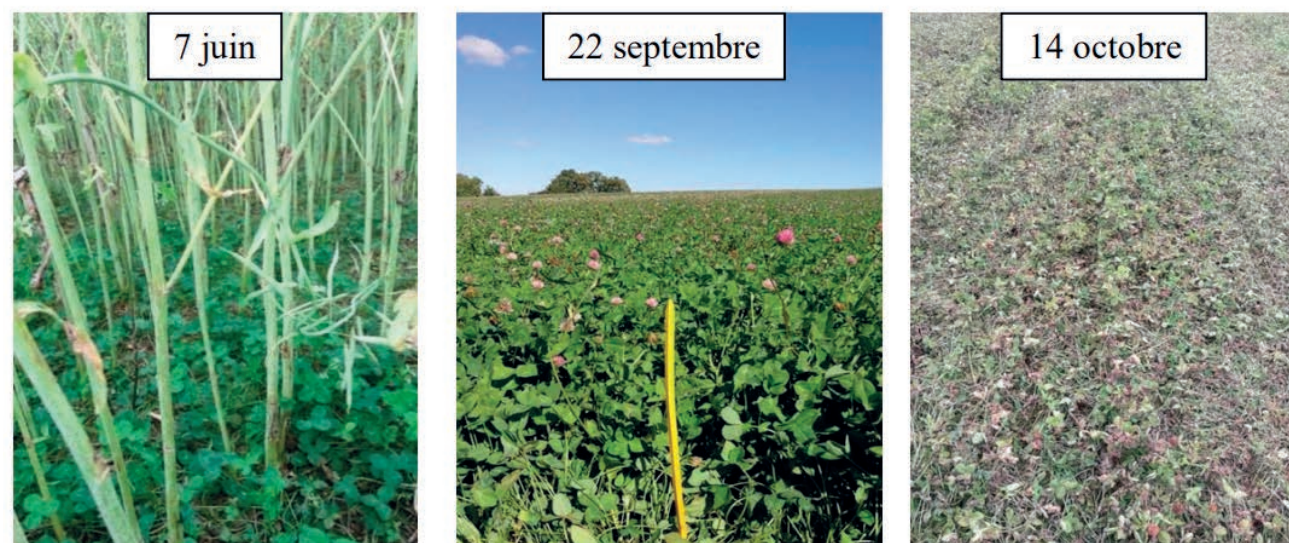
J'ADOpte LA TECHNIQUE !

POUR VALORISER AU MAXIMUM L'INTÉRÊT AGRONOMIQUE DES LEGUMINEUSES :
STRUCTURATION DU SOL, LUTTE CONTRE L'ÉROSION, STIMULATION DE L'ACTIVITÉ BIOLOGIQUE,
SÉQUESTRATION DE CARBONE, FIXATION SYMBIOTIQUE D'AZOTE,
LIMITATION DE LA CROISSANCE DES ADVENTICES.

SEMIS DANS COLZA


-  **CULTURE À CYCLE LONG** qui laisse le couvert se développer.
Il faut semer le colza en plein en mélange avec le couvert.
Le broyage du couvert et repousses après récolte permettent de **faire partir le couvert**.
Choisir une variété peu sensible à l'élongation et apporter de l'azote au semis.

Trèfle violet 4 kg/ha + trèfle blanc 2 kg/ha




Trèfle violet implanté avec le colza, 1er broyage début août, second broyage fin septembre puis glyphosate avant semis direct du blé le 14 octobre. Photos P-Y Brillant (53).

SEMIS DANS CÉRÉALES

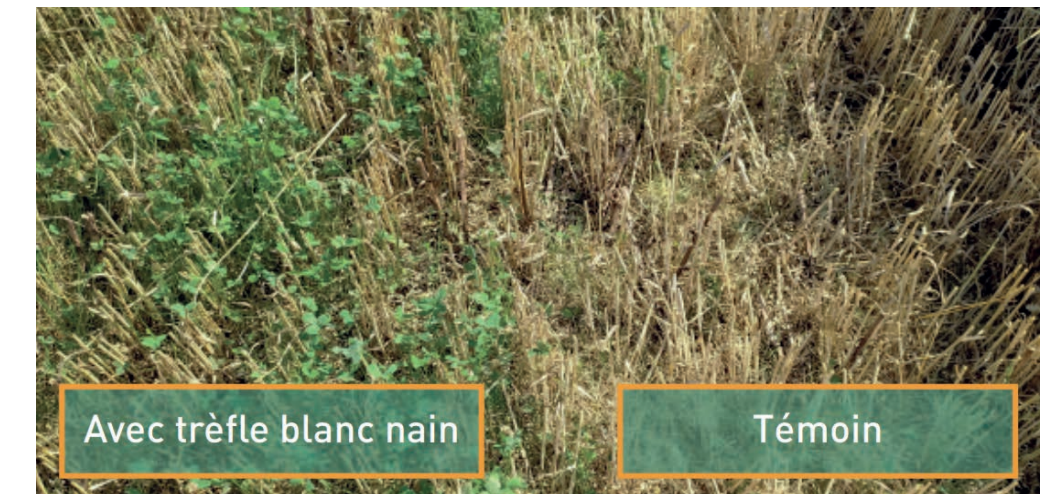
-  **LE SEMIS PEUT SE FAIRE EN 2 PASSAGES**, le blé à 3 cm de profondeur, puis le trèfle dans le premier centimètre (certains semoirs à 2 trémies permettent ce type de semis en un seul passage).
Elle peut se faire en sortie d'hiver au Delimbe précédé d'un passage d'une herse étrille pour affiner la structure.



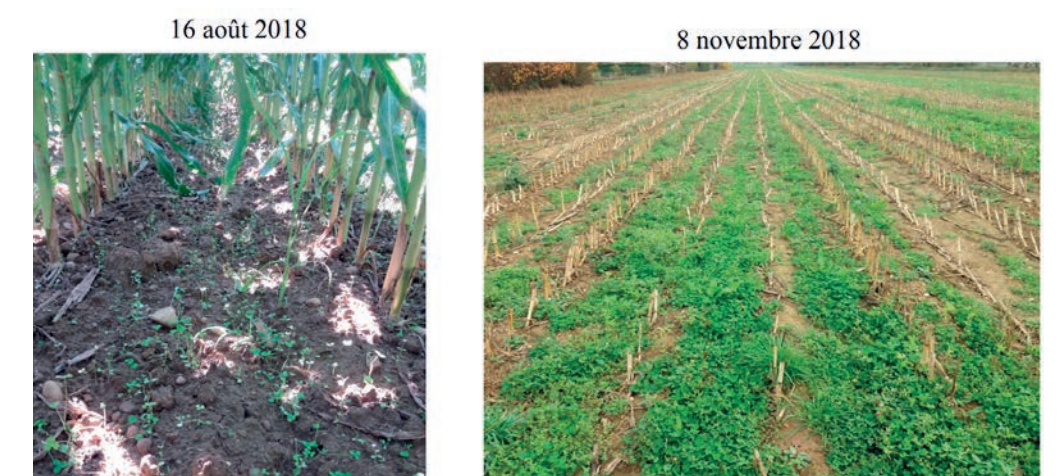
SEMIS DANS CULTURES DE PRINTEMPS

-  **LES LÉGUMINEUSES** sont des plantes de jours longs, elles sont donc adaptées au semis avec les cultures de printemps.
Selon les précipitations estivales, des baisses de rendement de 20 à 30 % sont possibles.

Trèfle blanc 5 kg/ha



T. Incarnat (6 kg/ha) + T Squarosum (6) + T. de Perse (3) + T. alexandrie (3)



Semis des trèfles centrifuge 15 m après binage, stade limite passage tracteur, irrigation dans la semaine qui a suivi (CA38).