



L'agriculture biologique

en Pays de la Loire

Résultats
de recherche

Identifier les variétés les plus adaptées
à l'agriculture biologique



Les variétés de soja

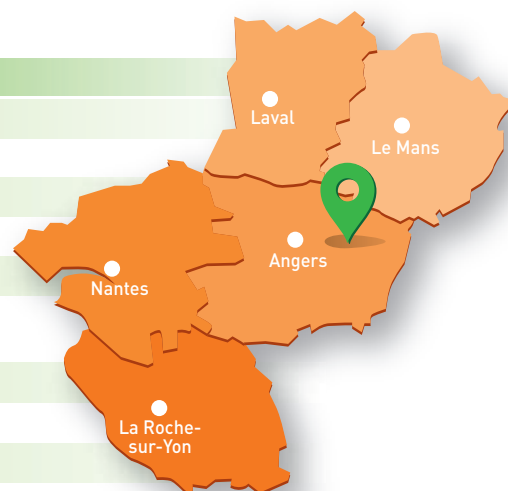
Objectif Face à la demande accrue en protéine bio française, la production de soja bio en Pays de la Loire peut être une opportunité pour les producteurs ligériens. Culture initialement implantée dans le sud-ouest de la France, de nouvelles

variétés plus précoces semblent pouvoir mieux s'adapter dans notre région. L'objectif de ces essais est d'identifier les variétés les plus adaptées à l'agriculture biologique, dans le contexte pédoclimatique des Pays de la Loire.



Site d'essai Maine et Loire

Commune	La Ménitré (49)
Exploitation agricole	Benoît BOURGERIE
Type de sol	Limono-argilo-sableux
Précédent cultural	Colza suivi d'un couvert de repousses de colzas
Travail du sol	Labour + vibro + Herse rotative
Date de semis	17 mai 2023
Densité de semis	650 000 grains/ha (60 cm entre rangs : 3 rangs centraux à 37,5 cm et les 2 rangs extérieurs à 75 cm)
Fertilisation	Aucune
Désherbage mécanique	Herse étrille x 3 + binage x 3
Irrigation	2 tours de 30 mm
Date de récolte	14 septembre 2023
Dispositif	Microparcelles x 3 blocs



- Semis mi-mai dans de bonnes conditions
- Essai très propre et bonne efficacité du désherbage mécanique
- Pluviométrie correcte tout au long du cycle

Résultats

Variété	Précocité	Rdt en q/ha aux normes	Analyse stat*	Humidité récolte (en %)	Prot. en % de MS	PMG (g)	Nb pieds levés/ha	% de levée	Hauteur de récolte (cm)	Hauteur insertion 1 ^{re} gousse en cm	% de verse
Abiola	00	40,7	a	16,7	45,8	196	443 056	68	81	12,8	30
RGT Sphinx	000	37,2	a	16,4	45,2	169	386 111	59	70	10,9	17
Adelfia	00	36,6	ab	15,2	43,5	187	506 944	78	73	11,8	17
ES Comandor	000	35,7	ab	15,0	44,5	166	376 389	58	81	13,5	30
Aurelina	000	34,2	ab	15,5	45,2	180	400 000	62	83	14,7	30
RGT Sigma	000	28,7	b	15,6	44,4	168	279 167	43	68	9,1	57
Moyenne		44,4	ETR = 8,30 CVR = 3,70	15,7	44,8	178	398 611	61	76	12,1	3

*Méthode de Tukey au seuil de 5 %

Le semis a eu lieu le 17 mai 2023 dans un sol encore frais et ressuyé. Un tour d'eau a été réalisé pour sécuriser et homogénéiser la levée. Les levées ont été rapides et groupées pour toutes les variétés. Après comptages, seule la variété RGT SIGMA obtient un faible peuplement de 280 000 plantes/Ha (43 % de levée), ce qui a sans doute pénalisé son rendement final. Les autres variétés varient entre 376 000 et 506 000 plantes/ha (60 à 78 % de levée).

La parcelle a été bien gérée avec une bonne maîtrise des adventices. L'été a été marqué par des pluies si-

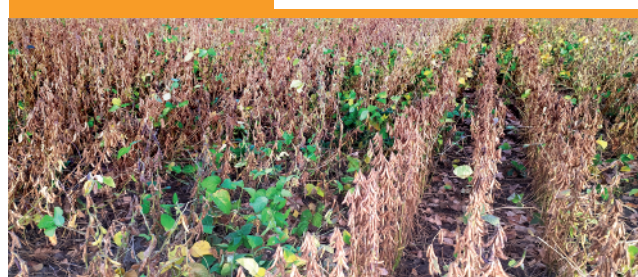
gnificatives régulières limitant l'irrigation et permettant le bon développement des plantes. La fin de cycle a aussi été bien arrosée permettant d'avoir de bons PMG.

La récolte a eu lieu le 14 septembre et a permis de ramasser la quasi-totalité des gousses en bonnes conditions.

La précocité des différentes variétés était peu marquée. Les rendements sont très bons (hormis pour RGT SIGMA qui n'a jamais rattrapé son manque de peuplement).



Essai le 21 juin 2023



Essai le 06 septembre 2023

Site d'essai Vendée - Forte pression sclérotinia

Un essai similaire a été conduit en sud Vendée, mais la parcelle a été impactée fortement par le développement explosif du sclérotinia à partir de fin juillet (haricot dans la rotation, pas de traitement au semis).

Semis le 22 mai à 600 000 pieds/ha. Irrigation 120 mm. Récolte de la parcelle (AURELINA) au 14/09 à 22 q/ha. L'essai n'a pas été récolté, mais une sensibilité variétale au sclérotinia était très visible

Variété	Précocité	Nb pieds présents/ha (après herse étrille)	% pieds présents / semés	% pieds impactés par sclérotinia	Hauteur à la récolte en cm	% Verse
Abiola	00	436 111	73	80	93	/
Adelfia	00	394 444	66	80	88	/
Altona	00	404 630	67	15	113	/
Aurelina	000	414 815	69	20	104	/
ES Comandor	000	360 185	60	80	96	50
RGT Sphinx	000	361 111	60	75	90	/
Sirelia	000	318 519	53	50	98	/



Parcelle au 21/07/23



14/09 : Pied desséché avec Sclérotinia et gousses avortées



● Rédacteurs :
Florence Léon
Stéphane Hanquez
Céline Bourlet

● Contact : Aloïs Artaux - 02 41 18 60 34 - 06 08 87 96 09 – alois.artaux@pl.chambagri.fr

Programme piloté par :



En partenariat avec :



Financé par :

