



RECUEIL RÉGIONAL des résultats d'expérimentation PAYS DE LA LOIRE | Août 2023

 **RÉCOLTE 2023 | Essais variétés**

Partenaires financiers :

Avec
la contribution
financière du compte
d'affectation spéciale
développement
agricole et rural
CASDAR


**MINISTÈRE
DE L'AGRICULTURE
ET DE LA SOUVERAINETÉ
ALIMENTAIRE**
*Liberté
Égalité
Fraternité*

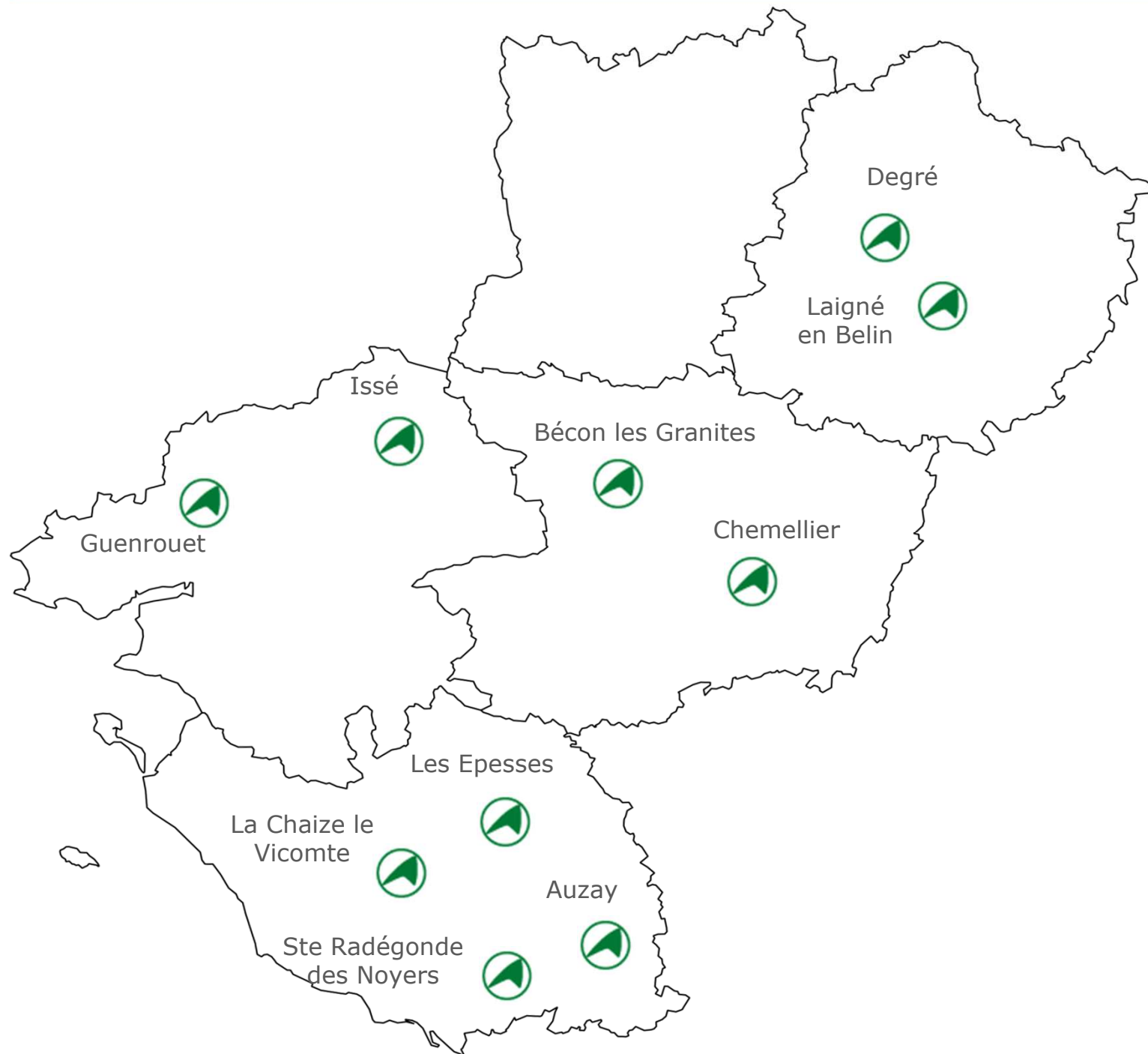
 **RÉGION
PAYS
DE LA LOIRE**


**CHAMBRE
D'AGRICULTURE
PAYS DE LA LOIRE**



BLÉ TENDRE D'HIVER

Carte des essais variétés Blé tendre d'hiver



Essai variétés Blé tendre d'hiver - Issé (44)

OBJECTIF : Evaluer le comportement agronomique et technologique de différentes variétés de blé tendre d'hiver dans un contexte pédo-climatique local.

CONTEXTE

Date de semis	20/10/2023
Densité de semis (grains/m ²)	Lignée : 250 grains/m ² ; Hybride : 190 grains/m ²
Type de sol	Limon-argileux
Précédent	colza
Date de récolte	03/07/2023
Fertilisation (kgN/ha)	160 unités en 3 apports
Traitements	1 insecticide + 1 herbicide + 2 fongicides

T = traité
NT = non traité
*à confirmer

- (1) Rendement normalisé à 15% d'humidité - Analyse statistique : ETR = 3,58 q/ha ; CV = 3,50% (test de Tukey au seuil de 5%)
- (2) Note de verse à la récolte de 1 à 9 (1 = absence de verse, 9 = complètement versé)
- (3) Note maladies (1 = absente ou peu présente, 9 = forte pression)

MELANGE 1 REGION : CELEBRITY + LG ARLETY + RGT SACRAMENTO
MELANGE 2 PRECOCE : BALZAC + SY ROCINANTE + LG ABILENE
MELANGE 3 1/2 PRECOCE : BACHELOR + CHEVIGNON + SHREK

Variétés	Précocité		Rendement et composantes (T)					Qualité (T)		Précocité (T)		Tenue et gabarit (T)		Sensibilité aux maladies (NT) ⁽³⁾		
	Précocité montaison	Précocité épiaison	Rendement ⁽¹⁾ (q/ha)	Nombre épis/m ²	Coeff. tallage	PMG (g)	Protéines (%)	PS (kg/hL)	Date épi 1 cm	Date épiaison	Sensibilité à la verse ⁽²⁾	Hauteur (cm)	Septoriose 16/05 et 06/06	Oidium 16/05 et 06/06	Rouille brune 06/06	
SU HYREAL	3	6,5	118,5	a.....	865	4,2	46,6	10,7	75,5	17-mars	9-mai	1	88	2	4	2
MELANGE 2 PRECOCE	0	0	112,5	abc.....	731	2,9	39,1	11,3	75,3			1	84			
WINNER	3	6,5	111,8	abc.....	872	3,4	37,1	11,8	74,6	13-mars	7-mai	1	93	2	1	4
CELEBRITY	4	7	110,7	abc.....	907	3,6	44,8	11,1	74,5	24-févr	3-mai	1	86	2	1	2
MELANGE 1 REGION	0	0	109,7	abc.....	759	3,5	40,9	11,0	71,5			1	86			
RGT SACRAMENTO	3	6,5	108,8	abcd....	791	3,7	41,4	10,8	74,4	10-mars	6-mai	1	85	3	2	2
SY ADMIRATION	4	6,5	108,1	abcde....	859	3,7	40,9	10,8	72,4	10-mars	7-mai	1	89	3	1	3
LG ABILENE	4	7	106,3	.bcdefg...	759	3,1	39,5	11,0	76,4	13-mars	2-mai	1	87	4	1	1
RGT PROPULSO	(4)*	7	106,2	.bcdefg..	865	3,2	42,8	11,0	75,9	13-mars	7-mai	1	81	3	1	1
SY TRANSITION	3	6	105,6	.bcdefg..	733	2,9	38,3	12,2	75,6	15-mars	15-mai	1	87	3	2	2
LG ABSALON	3	6,5	105,5	.bcdefg..	908	4,2	43,3	11,0	75,7	15-mars	13-mai	1	83	2	1	1
BALZAC	4	7	105,3	.bcdefg..	893	3,9	37,7	11,8	73,2	10-mars	7-mai	1	88	2	2	1
LG ARLETY	3	6,5	104,3	.bcdefg..	878	3,3	36,3	11,1	74,2	13-mars	7-mai	1	83	3	1	1
INTENSITY		6,5	102,6	.bcdefgh.	835	3,1	39,5	11,4	77,0	15-mars	7-mai	1	82	3	1	1
MELANGE 3 1/2 PRECOCE	0	0	102,4	.bcdefgh.	873	3,9	37,0	11,2	75,5			1	86			
SY ROCINANTE	5	7	101,6	.bcdefgh.	692	2,4	42,9	11,1	76,2	27-févr	6-mai	1	82	4	1	1
RGT PACTEO	4	6,5	101,6	.bcdefgh.	880	3,6	36,0	12,2	73,6	10-mars	6-mai	1	89	2	3	4
RGT CESARIO	3	7	101,3	.bcdefgh.	903	3,3	35,9	11,4	75,1	13-mars	6-mai	1	76	3	1	2
AMPLEUR	4	7	101,1	.bcdefgh.	849	3,6	37,4	11,4	73,3	03-mars	2-mai	1	83	5	1	1
KWS ASTRUM	(3)*	6,5	99,9	..cdefghi	910	3,8	34,3	11,8	74,5	13-mars	15-mai	1	83	2	1	1
SU BLASON		7	99,8	..cdefghi	995	4,1	31,8	11,3	76,8	03-mars	3-mai	1	86	5	1	1
BACHELOR	3	6	99,8	..cdefghi	841	3,2	38,1	11,2	74,1	07-mars	11-mai	1	84	2	1	1
CHEVIGNON	2	6	98,7	...defghi	842	4,6	40,9	11,8	76,6	13-mars	16-mai	1	86	2	2	2
HEMINGWAY	(2)*	6	97,7efghi	776	3,7	37,9	11,0	75,3	15-mars	16-mai	1	82	2	2	2
PONDOR		6	97,4efghi	886	3,5	36,1	11,6	76,5	15-mars	16-mai	1	84	2	2	2
KWS PERCEPTUM	3	6,5	96,5fghi	1014	4,2	36,1	11,1	75,3	15-mars	9-mai	1	80	2	1	1
RGT TWEETEO	2	7	96,0fghi	764	2,7	39,3	11,0	75,2	15-mars	7-mai	1	78	2	2	1
SHREK	2	6	95,9ghi	803	4,1	34,3	10,9	77,5	17-mars	9-mai	1	82	3	1	1
KWS ULTIM	3	7	93,6hi	847	3,6	36,0	11,4	76,5	13-mars	7-mai	1	80	4	2	2
LG AIKIDO	(3)*	7	90,0i	737	3,3	36,4	11,7	75,9	15-mars	3-mai	1	81	4	1	1
MOYENNE			103,0	#DIV/0!	842,2	3,5	38,6	11,3	75,1	11-mars	8-mai	1,0	84,1	2,8	1,5	1,6

Essai réalisé dans le cadre des groupes cultures

Contact :
Jean-Baptiste Scheuer – jean-baptiste.scheuer@pl.chambagri.fr

Essai variétés Blé tendre d'hiver - Guenrouet (44)

OBJECTIF : Evaluer le comportement agronomique et technologique de différentes variétés de blé tendre d'hiver dans un contexte pédo-climatique local.

CONTEXTE

Date de semis	28/10/2023
Densité de semis (grains/m ²)	Lignée : 270 Hybride : 200
Type de sol	Argileux
Précédent	Maïs fourrage
Date de récolte	13/07/2023
Fertilisation (kgN/ha)	130 unités en 2 apports
Traitements	1 herbicide + 2 fongicides

T = traité
NT = non traité
*à confirmer

- (1) Rendement normalisé à 15% d'humidité - Analyse statistique : ETR = 3,55 q/ha ; CV = 4,2% (test de Tukey au seuil de 5%)
- (2) Note de verse à la récolte de 1 à 9 (1 = absence de verse, 9 = complètement versé)
- (3) Note maladies (1 = absente ou peu présente, 9 = forte pression)

MELANGE 1 REGION : CELEBRITY + LG ARLETY + RGT SACRAMENTO
MELANGE 2 FUSA/DON : KWS PERCEPTIUM + KWS ULTIM + SY ADMIRATION
MELANGE 3 PRECOCE : BALZAC + SY ROCINANTE + LG ABILENE

Variétés	Précocité montaison	Précocité épiaison	Rendement et composantes (T)						Qualité (T)		Précocité (T)		Tenue et gabarit (T)		Sensibilité aux maladies (NT) ⁽³⁾		
			Rendement ⁽¹⁾ (q/ha)	Levées/m ²	Nombre épis/m ²	Coeff. tallage	PMG (g)	Protéines (%)	PS (kg/hL)	Date épi 1 cm	Date épiaison	Sensibilité à la verse ⁽²⁾	Hauteur (cm)	Septoriose 07/06	Oidium 07/07	Rouille jaune 07/07	
SU HYREAL	3	6,5	96,6	a.....	196	503	2,6	47,4	8,8	73,7	17-mars	17-mai	1	83,3	2	1	1
MELANGE 2 FUSA / DON	0	0	92,2	ab.....	257	476	1,9	44,9	9,9	74,4	10-mars		1	86,7	2	1	1
BALZAC	4	7	91,4	abc....	238	546	2,3	41,2	9,8	73,2	14-mars	14-mai	1	87,5	2	1	1
SHREK	2	6	90,9	abcd...	279	612	2,2	39,1	9,2	75,0	20-mars	23-mai	1	81,8	2	1	1
WINNER	3	6,5	90,8	abcd...	277	528	1,9	43,2	10,0	72,2	13-mars	21-mai	1	90,0	1	1	1
SY ADMIRATION	4	6,5	89,4	abcde..	270	506	1,9	46,9	9,5	74,7	15-mars	18-mai	1	84,9	2	1	1
SU BLASON		7	88,1	abcdef.	256	529	2,1	40,0	9,6	73,1	08-mars	19-mai	1	85,0	3	1	1
SY TRANSITION	3	6	87,0	abcdef.	252	432	1,7	42,3	9,9	69,0	13-mars	25-mai	1	81,3	2	1	1
LG ARLETY	3	6,5	86,9	abcdef.	278	512	1,8	41,9	9,8	77,0	17-mars	18-mai	1	78,7	2	1	1
AMPLEUR	4	7	85,7	.bcdefg	240	442	1,8	48,4	9,8	70,5	09-mars	12-mai	1	78,0	3	1	1
CELEBRITY	4	7	85,7	.bcdefg	237	506	2,1	48,4	10,0	69,5	03-mars	12-mai	1	77,0	1	1	1
MELANGE 1 REGION	0	0	85,6	.bcdefg	267	447	1,7	47,5	9,5	75,0	11-mars		1	79,0	2	1	1
RGT PROPULSO	(4)*	7	85,5	.bcdefg	264	435	1,6	50,7	10,6	75,3	13-mars	19-mai	1	78,7	3	1	1
RGT SACRAMENTO	3	6,5	84,5	.bcdefg	240	427	1,8	47,0	9,7	72,4	13-mars	14-mai	1	83,0	3	1	1
KWS ULTIM	3	7	84,0	.bcdefg	261	410	1,6	46,5	9,5	74,2	11-mars	18-mai	1	75,0	3	1	1
KWS PERCEPTIUM	3	6,5	83,9	.bcdefg	260	537	2,1	42,9	9,4	74,3	19-mars	19-mai	1	76,3	1	1	1
INTENSITY		6,5	83,7	.bcdefg	267	502	1,9	46,6	10,1	70,6	14-mars	18-mai	1	78,7	2	1	1
MELANGE 3 PRECOCE	0	0	83,3	.bcdefg	253	503	2,0	44,1	10,4	76,8	17-mars		1	84,7	2	1	1
SY ROCINANTE	5	7	83,2	.bcdefg	271	389	1,4	50,0	9,6	74,0	09-mars	14-mai	1	78,7	3	1	1
KWS ASTRUM	(3)*	6,5	83,1	.bcdefg	251	495	2,0	41,0	9,4	73,0	20-mars	25-mai	1	79,5	2	1	1
BACHELOR	3	6	82,8	.bcdefg	277	494	1,8	45,2	9,9	75,3	14-mars	23-mai	1	78,7	3	1	1
LG AIKIDO	(3)*	7	82,5	.bcdefg	243	390	1,6	44,2	10,0	76,4	17-mars	12-mai	1	73,7	5	1	1
RGT CESARIO	3	7	81,7	.bcdefg	247	511	2,1	41,4	9,7	67,9	16-mars	15-mai	1	70,0	3	1	1
RGT PACTEO	4	6,5	81,5	.bcdefg	257	515	2,0	43,8	10,5	70,5	15-mars	18-mai	1	87,0	2	1	1
LG ABILENE	4	7	81,1	..cdefg	238	435	1,8	44,1	10,6	76,0	08-mars	16-mai	1	82,7	3	1	1
LG ABSALON	3	6,5	80,1	...defg	255	488	1,9	45,1	9,6	76,7	17-mars	21-mai	1	78,1	2	1	1
CHEVIGNON	2	6	79,9efg	226	481	2,1	43,2	9,7	71,7	17-mars	25-mai	1	84,0	2	1	1
HEMINGWAY	(2)*	6	79,6efg	215	436	2,0	43,1	9,8	70,3	19-mars	23-mai	1	80,3	1	1	1
PONDOR	6	7	78,8fg	231	494	2,1	40,4	9,6	70,5	18-mars	26-mai	1	81,3	1	1	1
RGT TWEETEO	2	7	76,5g	259	425	1,6	46,4	10,3	73,7	19-mars	14-mai	1	69,7	4	1	1
MOYENNE			84,9		252	480	1,9	44,6	9,8	73,2	14-mars	18-mai	1,0	80,4	2,3	1,0	1,0

Essai réalisé dans le cadre des groupes cultures

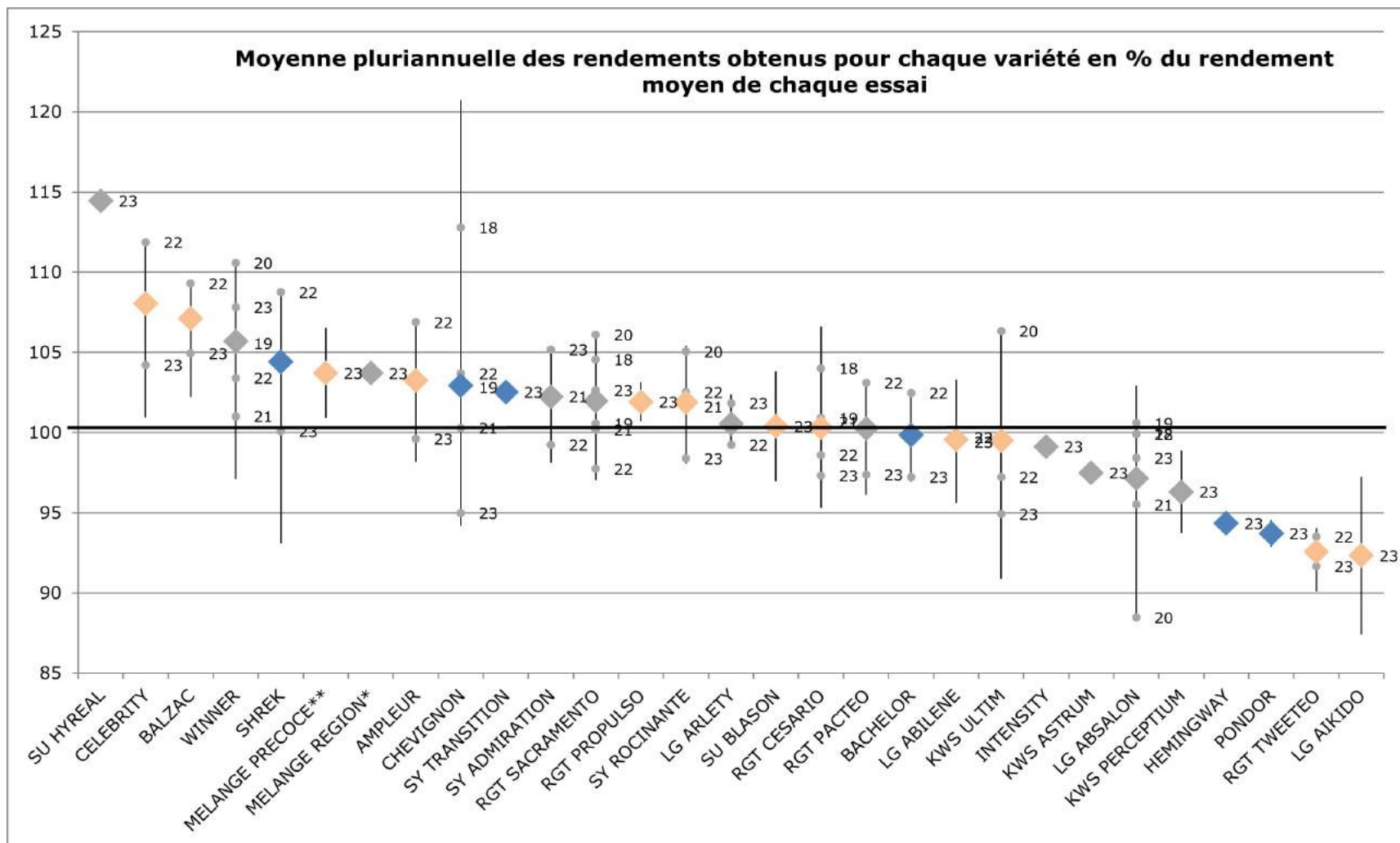
Contact :
Jean-Baptiste Scheuer – jean-baptiste.scheuer@pl.chambagri.fr



Synthèse plurianuelle des essais variétés blé tendre d'hiver

Loire Atlantique - Récoltes 2018 à 2023

◊ Moyenne plurianuelle
 ● 15, ..., 23 : rendement moyen des années 2015, ..., 2023
 La barre représente le rendement le plus haut/le plus bas obtenu sur les essais
 *Mélange région : CELEBRITY + LG ARLETY + RGT SACRAMENTO
 **Mélange précoce : BALZAC + SY ROCINANTE + LG ABILENE



Indice de précocité épiaison



Essai variétés Blé tendre d'hiver - Degré (72)

OBJECTIF : Evaluer le comportement agronomique et technologique de différentes variétés de blé tendre d'hiver dans un contexte pédo-climatique local.

CONTEXTE

Date de semis	20/10/2022
Densité de semis	250 grains/m ²
Type de sol	Limon moyen sableux
Précédent	Maïs fourrage
Date de récolte	19/07/2023
Fertilisation	170 kg N/ha en 3 apports
Traitements	2 herbicides + 2 fongicides + 1 régulateur

T = traité (4 blocs)
 NT = non traité (1 bloc)
 MELANGE = CELEBRITY + LG ARLETY + RGT SACRAMENTO

- (1) Rendement normalisé à 15% d'humidité - Analyse statistique : ETR = 2.9 q/ha ; CV = 2.3% (test de Tukey au seuil de 5%)
- (2) Note de verse à la récolte de 1 à 9 (1 = absence de verse, 9 = complètement versé)
- (3) Note maladies (1 = absente ou peu présente, 9 = forte pression)

Variétés	Rendement et composantes (T)						Qualité (T)		Précocité (T)		Tenue et gabarit (T)		Sensibilité aux maladies (NT) ⁽³⁾		
	Rendement ⁽¹⁾ (q/ha)	Ecart T - NT (q/ha)	Nombre épis/m ²	Coeff. tallage	PMG (g)	Protéines (%)	PS (kg/hL)	Date épi 1 cm	Date épiaison	Sensibilité à la verse ⁽²⁾	Hauteur (cm)	Septoriose	Oïdium	Rouille brune	
KWS PERCEPTIUM	138,8	a.....	16,6	835	3,4	38,4	10,2	78,5	3-mars	12-mai	2	99	4	1	3
MELANGE	136,8	ab.....	18,0	713	3,0	38,6	10,8	77,0	3-mars	9-mai	1	101	4	4	1
RGT PROPULSO	136,8	ab.....	24,5	688	2,9	40,1	10,5	78,0	14-mars	9-mai	1	98	5	4	1
KAROQUE	133,2	abc.....	24,0	595	2,7	41,4	10,8	77,4	14-mars	9-mai	1	101	5	4	4
BALZAC	132,6	abc.....	29,1	783	3,4	38,2	10,8	77,4	9-mars	7-mai	1	107	4	4	1
INTENSITY	132,3	abc.....	18,5	738	3,1	40,8	11,7	77,0	14-mars	9-mai	1	95	4	4	2
CELEBRITY	131,3	abcd....	22,0	678	2,8	43,1	11,5	76,6	28-févr.	7-mai	1	100	4	4	1
LG AIKIDO	130,6	.bcde...	12,2	593	2,6	37,0	11,7	77,4	3-mars	9-mai	1	98	7	2	1
RGT SACRAMENTO	129,7	.bcde...	24,7	643	3,1	36,3	11,0	75,5	28-févr.	9-mai	1	98	6	4	4
CAMPESINO	129,2	.bcdef..	21,5	655	2,9	41,0	10,4	77,1	3-mars	12-mai	1	114	5	4	1
SY ADMIRATION	128,7	..cdef..	29,9	607	2,4	41,7	10,6	75,7	14-mars	8-mai	1	105	5	4	4
KWS ASTRUM	128,1	..cdef..	9,6	664	2,7	40,9	11,2	79,4	3-mars	15-mai	1	102	4	1	2
LG ARLETY	127,9	..cdef..	16,9	729	3,2	40,2	11,2	78,0	9-mars	9-mai	1	94	6	4	1
SU MOUSQUETON	126,3	..cdef..	25,2	768	3,0	37,8	10,3	76,5	14-mars	9-mai	1	106	4	4	4
JUNIOR	126,1	..cdef..	18,4	655	2,5	41,8	10,9	77,7	3-mars	15-mai	1	104	4	4	1
SY TRANSITION	124,1	...defg.	15,2	660	2,5	40,4	11,6	77,3	14-mars	15-mai	1	101	4	3	4
RGT PACTEO	123,5efg.	22,3	709	3,0	39,9	10,8	76,0	20-févr.	12-mai	1	102	4	6	4
SHAUN	123,3efg.	25,9	605	2,6	45,3	10,6	78,2	20-févr.	17-mai	1	108	4	3	4
KWS ULTIM	121,9fg.	24,8	620	2,5	39,5	10,8	76,0	20-févr.	9-mai	1	94	9	4	1
PRESTANCE	116,8gh	23,6	746	3,0	40,8	11,1	78,2	20-févr.	3-mai	1	100	6	6	1
HEMINGWAY	114,1h	23,2	588	2,7	38,1	11,0	74,7	3-mars	15-mai	1	98	4	4	4
MOYENNE	128,2		21,2	679	2,9	40,1	10,9	77,1	4-mars	10-mai	1	101	5	4	2

CE QU'IL FAUT RETENIR : L'essai a été implanté en bonnes conditions. Les blés étaient bien tallés en sortie d'hiver et ont produit un nombre d'épis au m² élevé. Les rendements sont eux aussi élevés. Septoriose et oïdium ont été observés en début de cycle. Les rouilles sont apparues début mai. CAMPESINO, RGT SACRAMENTO et SY ADMIRATION sont des valeurs sûres. BALZAC, CELEBRITY et KWS PERCEPTIUM confirment leurs bons résultats de 2022. En nouveautés, INTENSITY, KAROQUE, KWS ASTRUM, LG AIKIDO et RGT PROPULSO sont à essayer.

Essai réalisé dans le cadre des groupes cultures, en partenariat avec :



Contacts :
 Laëtitia TEMEN - laetitia.temen@pl.chambagri.fr

Essai variétés Blé tendre d'hiver – Laigné en Belin (72)

OBJECTIF : Evaluer le comportement agronomique et technologique de différentes variétés de blé tendre d'hiver dans un contexte pédo-climatique local.

CONTEXTE

Date de semis	19/10/2022
Densité de semis	250 grains/m ²
Type de sol	Limon profond
Précédent	Maïs grain
Date de récolte	07/07/2023
Fertilisation	192 kgN/ha en 3 apports
Traitements	1 herbicide + 1 insecticide + 2 fongicides

T = traité (4 blocs)

NT = non traité (1 bloc)

MELANGE = CELEBRITY + LG ARLETY + RGT SACRAMENTO

- Rendement normalisé à 15% d'humidité - Analyse statistique : ETR = 4.2 q/ha ; CV = 3.7% (test de Tukey au seuil de 5%)
- Note de verse à la récolte de 1 à 9 (1 = absence de verse, 9 = complètement versé)
- Note maladies (1 = absente ou peu présente, 9 = forte pression)

Variétés	Rendement et composantes (T)						Qualité (T)		Précocité (T)		Tenue et gabarit (T)		Sensibilité aux maladies (NT) ⁽³⁾		
	Rendement ⁽¹⁾ (q/ha)		Ecart T - NT (q/ha)	Nombre épis/m ²	Coeff. tallage	PMG (g)	Protéines (%)	PS (kg/hL)	Date épi 1 cm	Date épiaison	Sensibilité à la verse ⁽²⁾	Hauteur (cm)	Septoriose	Oïdium	Rouille brune
KWS PERCEPTIUM	132,8	a.....	8,8	644	2,8	39,5	10,4	77,3	27-févr.	7-mai	3	107	4	1	1
JUNIOR	127,5	ab.....	0,4	649	2,9	41,8	11,5	79,2	27-févr.	15-mai	2	113	3	1	1
LG ARLETY	126,2	abc.....	9,2	711	3,0	38,6	11,2	78,4	27-févr.	8-mai	1	102	4	1	1
CAMPESINO	122,7	abcd....	9,3	586	2,9	41,0	10,1	76,1	27-févr.	12-mai	1	118	4	1	3
KAROQUE	119,5	.bcde...	8,2	610	2,7	40,9	10,8	77,0	27-févr.	10-mai	1	106	3	1	4
MELANGE	117,9	.bcdef..	10,2	629	3,0	40,8	11,0	76,5	24-févr.	8-mai	1	106	4	1	2
PRESTANCE	116,8	.bcdef..	32,0	696	2,9	39,9	11,2	78,9	9-févr.	2-mai	4	104	4	2	2
INTENSITY	116,1	..cdef..	4,4	661	3,0	40,8	11,9	77,7	6-mars	10-mai	1	106	3	1	1
KWS ASTRUM	116,0	..cdef..	1,1	606	2,7	38,4	10,4	78,5	27-févr.	12-mai	2	108	3	1	1
CELEBRITY	115,9	..cdef..	15,4	620	2,8	43,1	10,8	75,1	17-févr.	4-mai	3	109	4	1	2
BALZAC	114,7	...defg.	18,8	737	3,2	38,4	11,1	75,6	27-févr.	7-mai	2	110	4	1	3
SY ADMIRATION	113,7	...defg.	24,7	603	2,5	40,4	11,0	75,7	24-févr.	8-mai	1	110	6	2	1
LG AIKIDO	111,6	...defg.	16,8	577	2,7	37,0	11,9	76,5	24-févr.	5-mai	1	99	7	1	1
HEMINGWAY	110,7efgh	11,0	570	2,9	41,4	11,1	75,5	27-févr.	15-mai	1	105	3	1	2
KWS ULTIM	110,3efgh	21,1	597	2,6	40,2	10,9	76,2	20-févr.	6-mai	1	102	8	2	1
SY TRANSITION	109,1efgh	10,4	616	2,7	41,7	11,7	78,1	27-févr.	15-mai	1	108	3	1	4
RGT PROPULSO	108,0fgh	13,7	630	2,6	40,1	10,8	75,0	6-mars	12-mai	2	100	4	1	1
RGT SACRAMENTO	108,0fgh	25,0	636	3,2	38,1	11,3	75,2	24-févr.	10-mai	1	107	6	2	2
SHAUN	107,2fgh	11,2	596	2,8	45,3	11,4	77,6	20-févr.	15-mai	1	109	3	1	2
SU MOUSQUETON	103,8gh	17,8	700	3,2	37,8	10,6	74,6	27-févr.	8-mai	3	106	4	1	4
RGT PACTEO	100,4h	10,2	662	2,9	36,3	11,0	74,4	9-févr.	10-mai	3	106	4	2	3
MOYENNE	114,7		13,3	635	2,9	40,1	11,1	76,6	24-févr.	9-mai	2	107	4	1	2

CE QU'IL FAUT RETENIR : L'essai a été implanté en bonnes conditions. Le rendement de l'essai est élevé. Les rendements sont eux aussi élevés. Plusieurs maladies ont été observées : septoriose et oïdium en début de cycle. La rouille brune et la rouille jaune sont apparues début mai. Il y a eu pas mal de verse sur l'essai suite à de forts orages. CAMPESINO, JUNIOR, PRESTANCE et SY ADMIRATION sont des valeurs sûres. BALZAC, CELEBRITY et KWS PERCEPTIUM confirment leurs bons résultats de 2022. En nouveautés, INTENSITY, KAROQUE, KWS ASTRUM et LG ARLETY sont à essayer.

Essai réalisé dans le cadre des groupes cultures, en partenariat avec :

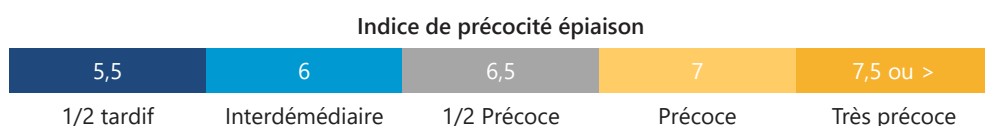
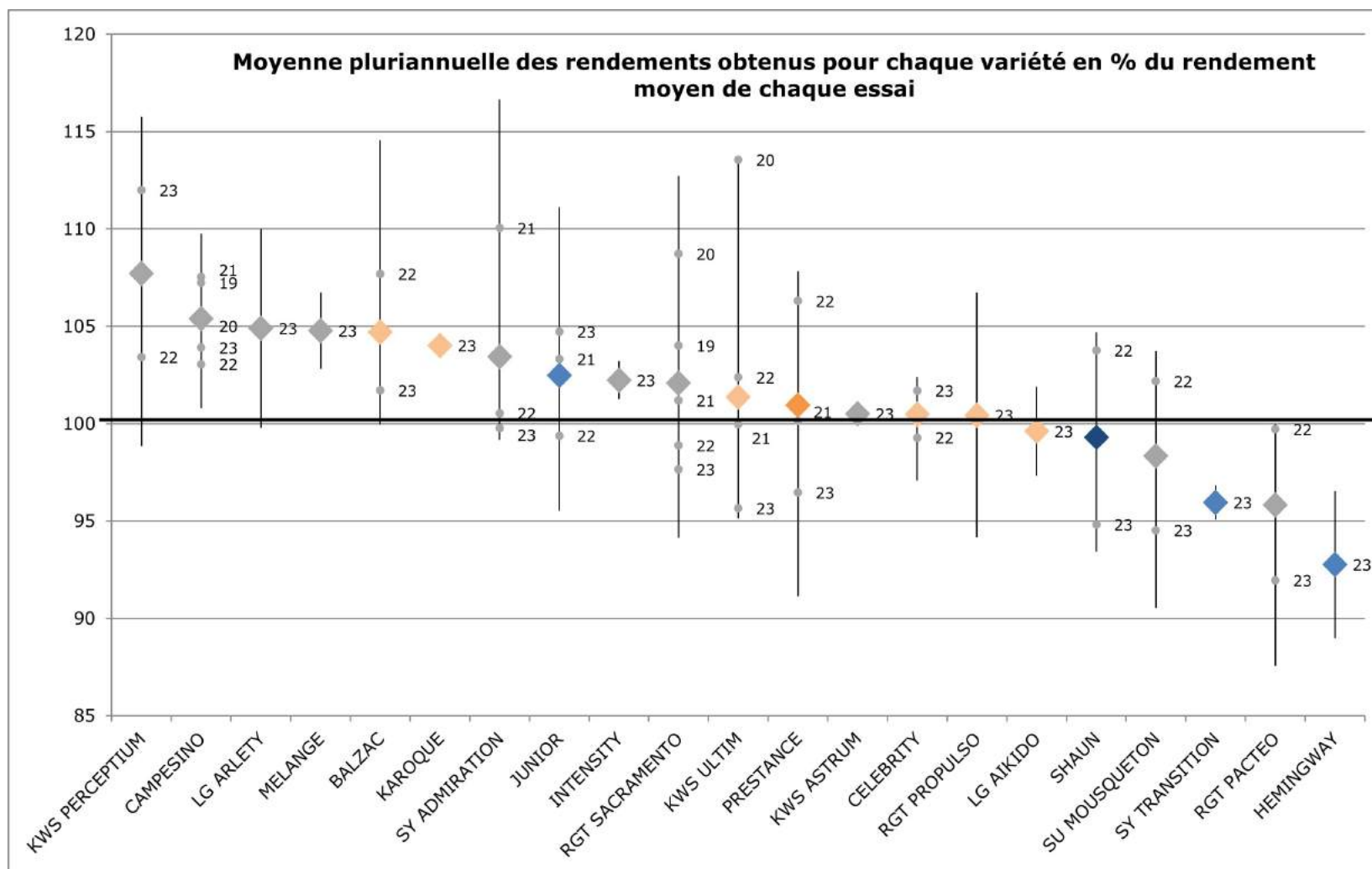


Contacts :

Laëtitia TEMEN - laetitia.temen@pl.chambagri.fr



Synthèse pluriannuelle des essais variétés blé tendre d'hiver Sarthe - Récoltes 2019 à 2023



◆ Moyenne pluriannuelle
 ● 19, ..., 23 : rendement moyen des années 2019, ..., 2023
 La barre représente le rendement le plus haut/le plus bas obtenu sur les essais
 *Mélange : CELEBRITY + LG ARLETY + RGT SACRAMENTO

Essai variétés Blé tendre d'hiver – Bécon les Granits (49)

OBJECTIF : Comparer 22 variétés et 1 mélange pour évaluer leur rusticité vis-à-vis des maladies et leur potentiel. Identifier, au travers du screening (comparaison de plusieurs variétés), les variétés les plus adaptées à une conduite à bas niveau d'intrants fongicides et mesurer leur productivité potentielle.

CONTEXTE

Date de semis	18/10/2022
Densité de semis (grains/m ²)	Lignées : 250 Hybrides : 180
Type de sol	Argileux
Précédent	Colza
Date de récolte	14/07/2023

T3 = traité à 3 passages (4 blocs) - T1 = traité à 1 passage (4 blocs) - NT = non traité (2 blocs)

- (1) Rendement normalisé à 15% d'humidité - Analyse statistique : ETR = 1,4 q/ha ; CV = 1,3 % (test de Tukey au seuil de 5%)
- (2) Note de verse à la récolte de 1 à 9 (1 = absence de verse, 9 = complètement versé)
- (3) Note maladies (1 = absente ou peu présente, 9 = forte pression)

Variétés	Rendement et composantes (T)						Qualité (T)		Précocité (T)		Tenue et gabarit (T)		Sensibilité aux maladies (NT) ⁽³⁾		
	Rendement ⁽¹⁾ (q/ha)	Ecart T3 - T1 (q/ha)	Ecart T3 - NT (q/ha)	Nombre épis/m ²	Coeff. tallage	PMG (g)	Protéines (%)	PS (kg/hL)	Date épi 1 cm	Date épiaison	Sensibilité à la verse ⁽²⁾	Hauteur (cm)	Rouille jaune	Septoriose	Oïdium
RGT SACRAMENTO	121,67 a.....	17,5	26,5	368	1,8	41,5	12,8	78,1	1-mars	15-mai	1	93	6	6	4
HYKING (hybride)	121,34 a.....	21,8	22,3	350	2,6	44,0	12,2	75,7	2-mars	15-mai	1	86	1	2	1
MELANGE	121,27 a.....	16,7	19,6	356	1,8	49,6	12,3	78,1	1-mars	10-mai	1	92	1	1	1
CELEBRITY	121,08 a.....	20,6	11,3	314	1,5	47,7	13,0	77,7	20-févr.	12-mai	2	100	3	2	1
LG ARLETY	118,55 ab.....	23,5	26,5	416	2,7	35,3	13,4	78,5	1-mars	12-mai	1	100	3	3	2
BALZAC	117,73 ab.....	18,5	23,3	362	2,2	42,6	13,7	78,5	2-mars	3-mai	5	98	2	2	2
AMPLEUR	116,89 .b.....	18,9	20,3	342	1,7	45,7	13,2	78,8	2-mars	3-mai	2	97	1	2	1
WINNER	116,65 .b.....	21,6	24,0	366	2,1	40,9	12,3	77,8	2-mars	15-mai	1	104	2	2	2
ADVISOR	116,28 .bc....	15,0	20,1	310	1,6	44,1	12,8	77,6	5-mars	17-mai	2	97	2	3	2
RGT SACRAMENTO (bio)	116,11 .bc....	17,1	19,8	354	2,0	41,8	12,2	76,8	5-mars	15-mai	1	87	5	6	5
LG ABILENE	115,67 .bcd...	13,1	15,9	328	1,8	44,0	13,6	78,4	20-févr.	13-mai	1	94	2	2	1
HYLIGO (hybride)	114,93 .bcded..	21,3	20,6	326	2,1	45,9	12,5	76,0	25-févr.	10-mai	1	105	2	1	1
RGT CESARIO	112,61 ..cde..	19,7	23,4	398	2,0	41,0	13,6	76,5	25-févr.	10-mai	2	89	2	2	1
NEMO	112,45 ..cde..	26,3	30,4	364	1,8	42,0	12,2	78,7	2-mars	17-mai	1	92	5	6	5
CAMPESINO	111,70 ...de..	20,3	18,0	286	1,8	38,5	12,4	60,0	2-mars	17-mai	1	107	3	3	1
INTENSITY	111,68 ...de..	12,8	22,4	328	1,9	43,1	13,1	78,0	8-mars	18-mai	2	91	1	1	2
SY ADMIRATION	111,21e..	17,4	18,7	380	2,3	37,9	12,4	77,8	2-mars	12-mai	4	90	2	5	4
KWS PERCEPTIUM	110,98e..	11,0	9,3	350	1,6	38,1	12,6	77,4	5-mars	12-mai	4	93	2	2	2
RGT PERKUSSIO	105,61f.	17,8	17,7	380	2,3	38,0	13,2	77,0	10-mars	21-mai	1	95	3	2	3
PRESTANCE	105,08f.	16,7	28,6	412	2,2	40,4	13,6	79,2	15-févr.	3-mai	6	99	3	4	2
RGT TWEETEO	103,20f.	17,3	20,1	376	2,0	39,0	12,7	76,8	20-févr.	3-mai	1	89	3	5	3
KWS ULTIM	102,59f.	23,4	17,8	346	1,8	38,9	12,9	76,1	20-févr.	10-mai	1	90	1	2	2
FORCALI	96,24g	16,3	23,7	346	2,0	38,1	15,6	79,1	15-févr.	3-mai	3	85	1	3	1
MOYENNE	113,1	18,5	20,9	354,7	2,0	41,7	13,0	76,9	27-févr.	11-mai	2,0	94,5	2	3	2

CE QU'IL FAUT RETENIR : L'essai a été implanté dans de bonnes conditions et les levées ont été rapides et homogènes. Bien que peu développée, la septoriose a été la maladie la plus présente sur les variétés sensibles. RGT SACRAMENTO et HYKING confirment leur bon rendement. Les nouvelles variétés BALZAC, CELEBRITY et INTENSITY ont démontré leur intérêt et sont à essayer de nouveau.

1 2 3 4 5 6 7 8 9

Mélange : RGT SACRAMENTO + LG ARLETY + CELEBRITY

Essai réalisé dans le cadre des groupes cultures

Contact :
Alexandre GOURVENNEC - alexandre.gourvennec@pl.chambagri.fr

Essai variétés Blé tendre d'hiver – Brissac sur Loire (49)

OBJECTIF : Comparer 22 variétés et 1 mélange pour évaluer leur rusticité vis-à-vis des maladies et leur potentiel.

CONTEXTE

Date de semis	27/10/2022
Densité de semis (grains/m ²)	Lignées : 250 Hybrides : 180
Type de sol	Argilo-calcaire
Précédent	Echalotte
Date de récolte	11/07/2023
Fertilisation (kgN/ha)	150 en 2 apports
Traitements	1 fongicide + 1 herbicide + 1 régulateur

T = traité (4 blocs)
NT = non traité (1 bloc)

- (1) Rendement normalisé à 15% d'humidité - Analyse statistique : ETR = 1,85 q/ha ; CV = 1,4 % (test de Tukey au seuil de 5%)
(2) Note de verse à la récolte de 1 à 9 (1 = absence de verse, 9 = complètement versé)
(3) Note maladies (1 = absente ou peu présente, 9 = forte pression)

Mélange : RGT SACRAMENTO + LG ARLETY + CELEBRITY

Variétés	Rendement et composantes (T)				Qualité (T)		Précocité (T)		Tenue et gabarit (T)		Sensibilité aux maladies (NT) ⁽³⁾			
	Rendement ⁽¹⁾ (q/ha)	Nombre épis/m ²	Coeff. tallage	PMG (g)	Protéines (%)	PS (kg/hL)	Date épi 1 cm	Date épiaison	Sensibilité à la verse ⁽²⁾	Hauteur (cm)	Rouille jaune	Septoriose	Oïdium	
BALZAC	143,2	a.....	464	2,5	49,0	12,8	78,3	27-févr.	1-mai	4	88	2	3	1
MELANGE	140,8	ab.....	352	1,7	47,0	12,7	77,7	25-févr.	7-mai	1	99	1	2	1
LG ARLETY	140,6	ab.....	460	2,1	49,6	12,7	78,7	25-févr.	7-mai	1	97	2	3	1
CELEBRITY	139,9	abc.....	420	2,0	42,6	12,7	77,2	12-févr.	2-mai	3	99	2	2	1
HYKING (hybride)	139,8	abc.....	428	2,6	40,9	12,5	76,0	25-févr.	10-mai	1	100	1	3	2
WINNER	139,7	abc.....	460	2,3	42,0	12,9	76,1	25-févr.	7-mai	1	95	1	2	3
HYLIGO (hybride)	139,5	abc.....	348	2,2	48,0	12,8	77,4	12-févr.	12-mai	1	95	3	1	2
PRESTANCE	136,4	.bcd....	452	2,1	44,1	13,1	78,4	10-févr.	30-avr.	5	110	4	4	3
AMPLEUR	136,4	.bcd....	428	2,2	47,4	12,2	77,8	20-févr.	2-mai	1	89	1	2	1
INTENSITY	135,3	..cde...	460	2,1	44,2	12,8	77,2	2-mars	10-mai	1	103	1	2	3
NEMO	132,5	...def..	436	1,9	46,0	12,4	77,8	27-févr.	12-mai	1	93	6	6	4
CAMPESINO	132,4	...def..	364	1,7	44,3	12,3	77,8	27-févr.	12-mai	1	100	2	3	1
RGT PERKUSSIO	131,9	...def..	372	1,7	43,5	13,1	75,0	8-mars	17-mai	1	100	2	3	2
LG ABILENE	131,7	...def..	448	2,0	44,9	13,3	78,6	12-févr.	7-mai	2	102	1	2	1
RGT CESARIO	131,4ef...	428	1,9	41,5	13,2	75,9	15-févr.	10-mai	1	93	1	2	1
KWS PERCEPTIUM	130,5efg..	440	1,9	42,9	12,1	78,1	27-févr.	7-mai	1	110	2	1	3
SY ADMIRATION	130,3efg..	340	1,6	46,3	12,4	77,3	25-févr.	7-mai	3	109	1	6	5
RGT SACRAMENTO (bio)	129,8fgh.	452	2,0	42,7	12,6	75,9	25-févr.	10-mai	2	99	5	6	4
GERRY	129,7fgh.	416	1,9	43,1	12,8	77,3	12-févr.	1-mai	1	96	2	3	2
RGT TWEETEO	128,2fgh.	476	2,2	43,9	12,6	75,7	15-févr.	1-mai	1	102	4	5	3
KWS ULTIM	127,9fgh.	424	2,0	43,2	12,9	77,0	15-févr.	3-mai	1	98	1	4	4
ADVISOR	126,0gh.	396	1,8	45,1	12,5	77,7	25-févr.	10-mai	2	108	1	3	1
RGT SACRAMENTO	125,1h.	456	2,2	43,7	12,6	75,5	25-févr.	10-mai	1	95	4	6	4
FORCALI	102,8i	428	2,0	43,4	15,4	77,5	5-févr.	30-avr.	3	99	1	3	2
MOYENNE	132,6		422,8	2,0	44,6	12,8	77,2	20-févr.	6-mai	2	99	2	3	2

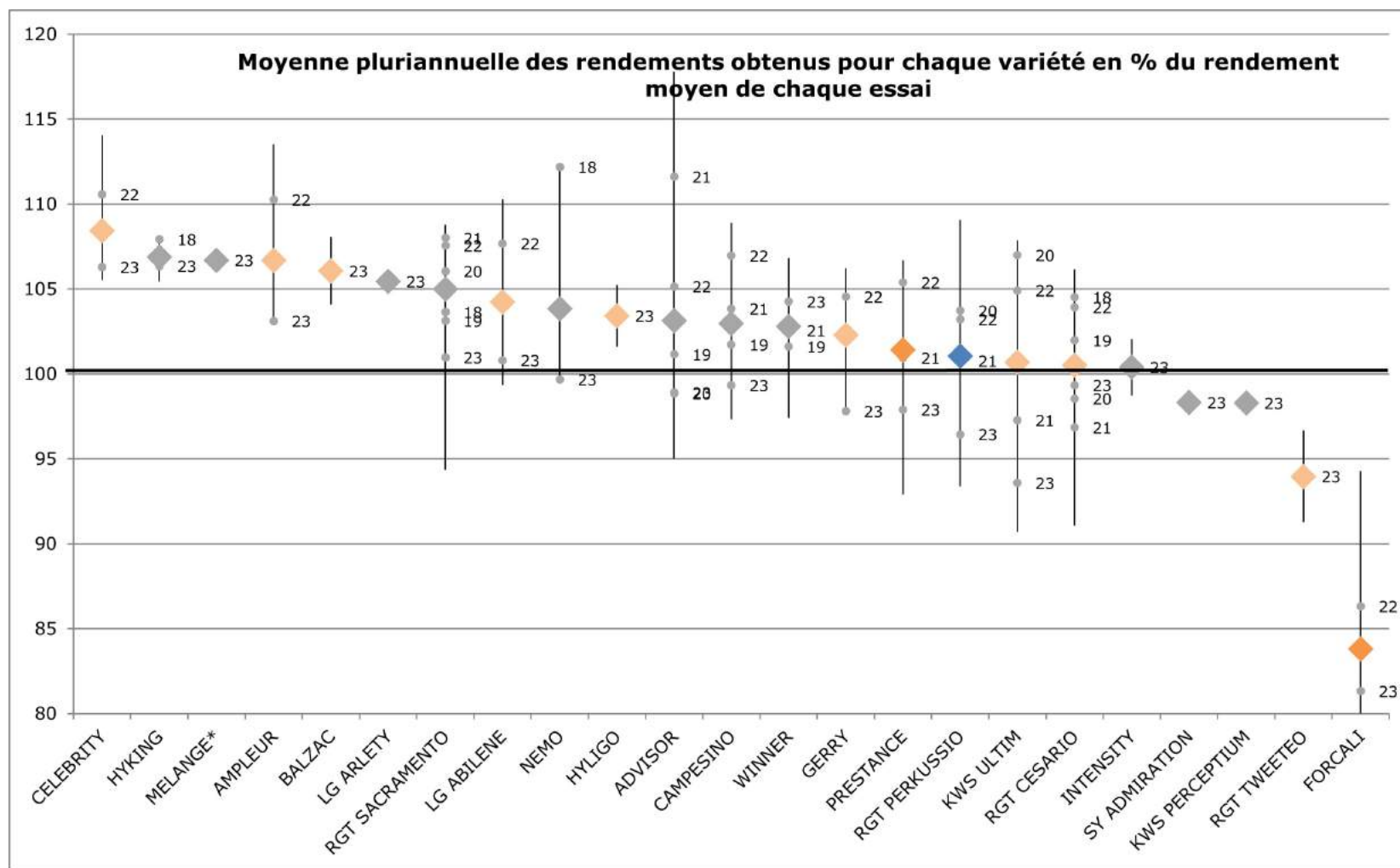
CE QU'IL FAUT RETENIR : L'essai a été implanté dans de bonnes conditions et les levées ont été rapides et homogènes. L'hiver doux a permis aux blés de bien taller. L'essai a été marqué par de la verse en fin de cycle et plus particulièrement sur les variétés sensibles à la verse. RGT SACRAMENTO et HYKING restent des valeurs sûres. CELEBRITY, BALZAC et INTENSITY sont à essayer de nouveau

Essai réalisé dans le cadre des groupes cultures

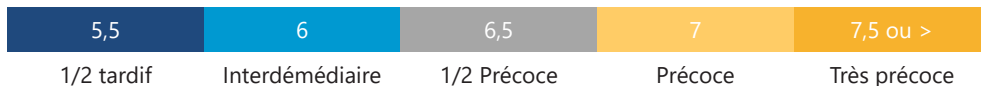
Contact :
Alexandre GOURVENNEC - alexandre.gourvennec@pl.chambagri.fr



Synthèse pluriannuelle des essais variétés blé tendre d'hiver Maine et Loire - Récoltes 2018 à 2023



Indice de précocité épiaison



◇ Moyenne pluriannuelle

● 18, ..., 23 : rendement moyen des années 2018, ..., 2023

La barre représente le rendement le plus haut/le plus bas obtenu sur les essais

*Mélange : CELEBRITY + LG ARLETY + RGT SACRAMENTO

Essai variétés Blé tendre d'hiver – Marais – Ste Radégonde des Noyers(85)

OBJECTIF : Comparer les variétés de blé tendre d'hiver face au contexte pédo-climatique pédo-climatique du marais avec risque mosaïques.

CONTEXTE

Date de semis	09/12/2022
Densité de semis	360 grains/m ²
Type de sol	Bris Beige
Précédent	Maïs Grain
Fertilisation	240uN/ha - Urée et ammonitrate
Traitements	3 fongicides + 1 régulateur + 1 herbicide

Variétés	Rendement et composantes (T)							Qualité (T)		Précocité (T)		Tenue et gabarit (T)		Sensibilité aux maladies (NT) ⁽³⁾			
	Rendement ⁽¹⁾ (q/ha)	Ecart T - NT (q/ha)	Taux de levée (%)	Nombre épis/m ²	Coeff. tallage	PMG (g)	Protéines (%)	PS (kg/hL)	Date épi 1 cm	Date épiaison	Sensibilité à la verse ⁽²⁾	Hauteur (cm)	Rouille jaune	Septoriose	Rouille brune	Fusariose	
LG ABILENE	95,3	a.....	5,4	81	749	2,8	39,8	14,5	78,3	7-avr.	19-mai	1	87	1,0	1,5	1,5	1,0
OBIWAN	94,2	ab.....	8,2	83	852	3,1	36,6	14,0	72,4	30-mars	13-mai	1	90	1,0	3,0	8,5	1,0
SU HYREAL	92,5	abc....	17,3	65	1062	5,0	32,9	13,6	73,8	7-avr.	18-mai	1	92	1,0	1,0	2,0	1,0
CELEBRITY	92,2	abc....	16,0	87	891	3,1	33,5	14,2	70,4	6-avr.	16-mai	1	88	1,0	1,0	4,0	1,0
RGT SACRAMENTO	91,5	abcd...	12,8	69	957	4,2	38,0	13,9	77,3	5-avr.	25-mai	1	88	1,0	4,0	4,0	1,0
PRESTANCE	90,6	abcd...	7,8	91	1063	3,5	33,0	15,0	77,5	4-avr.	13-mai	1	87	1,0	1,0	2,0	1,0
COMPLICE	90,3	abcd...	18,1	72	785	3,3	36,7	13,8	75,6	7-avr.	16-mai	1	80	1,0	1,0	9,0	1,0
SY ADMIRATION	90,0	abcd...	13,8	80	943	3,6	37,2	13,7	73,6	9-avr.	24-mai	1	85	1,0	1,0	4,5	1,0
FILON	89,9	abcd...	15,6	90	884	3,0	33,8	14,1	72,3	30-mars	14-mai	1	87	1,0	2,0	9,0	1,0
LG ARLETY	88,5	.bcd...	3,9	76	953	3,8	34,9	13,6	78,0	4-avr.	24-mai	1	76	1,0	1,5	1,5	1,0
Mélange	87,9	.bcde..	7,8	90	982	3,3	34,6	14,0	74,4	4-avr.	23-mai	1	85	1,0	1,0	3,0	1,0
BALZAC	86,1	..cdef.	9,2	85	954	3,4	29,2	15,4	74,3	4-avr.	23-mai	1	90	1,0	1,0	1,5	1,0
GERRY	86,0	..cdef.	16,4	94	986	3,2	34,9	13,9	76,0	10-avr.	19-mai	1	80	1,0	1,0	6,0	1,0
RGT CESARIO	85,5	...def.	9,8	87	993	3,5	32,4	15,0	71,6	6-avr.	23-mai	1	80	1,0	1,0	4,5	1,0
AMPLEUR	81,8efg	8,8	87	963	3,3	39,9	14,8	74,5	4-avr.	16-mai	1	87	1,0	1,5	2,0	1,0
KWS ULTIM	81,1fg	16,5	87	935	3,3	33,4	14,8	72,3	7-avr.	20-mai	1	80	1,0	1,0	9,0	1,0
FORCALI	79,5fg	6,5	91	963	3,2	34,7	15,7	78,6	4-avr.	16-mai	1	80	1,0	3,0	1,5	1,0
REBELDE	77,4g	11,1	87	956	3,3	29,8	15,5	79,0	4-avr.	14-mai	1	83	1,0	1,0	4,0	1,0
MOYENNE	87,8		11,4	83,5	937,3	3,4	34,7	14,4	75,0	5-avr.	18-mai	1,0	84,7	1,0	1,5	4,3	1,0

Mélange : RGT SACRAMENTO + LG ARLETY + CELEBRITY

T = traité (4 blocs) - NT = non traité (1 blocs)

- Rendement normalisé à 15% d'humidité - Analyse statistique : ETR = 2,49 q/ha ; CV = 2,50% (test de Tukey au seuil de 5%)
- Note de verse à la récolte de 1 à 9 (1 = absence de verse, 9 = complètement versé)
- Note maladies (1 = absente ou peu présente, 9 = forte pression)

1 2 3 4 5 6 7 8 9

CE QU'IL FAUT RETENIR : Très bonne implantation et potentiel exceptionnel pour cet essai qui se trouve sur le même site que l'essai variétés blé dur d'hiver. Un enracinement parfait, un développement continu, une composante épis/m² à l'optimum, contrariée par un remplissage sans précipitation. Logiquement les PMG sont faibles. PS en berne suite à un épisode pluvieux avant récolte. Rendement au rendez vous malgré tout.

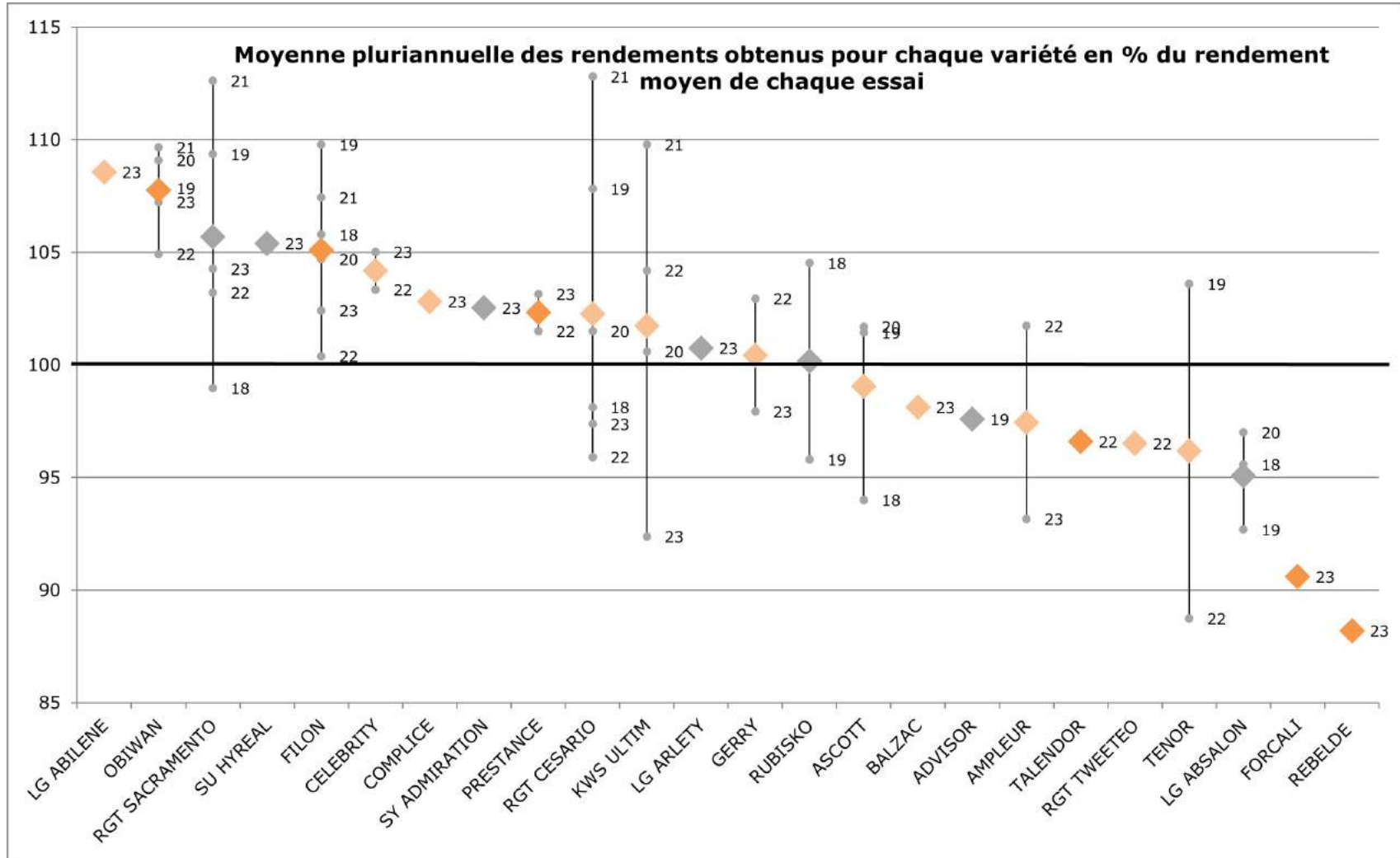
Essai réalisé en partenariat avec :



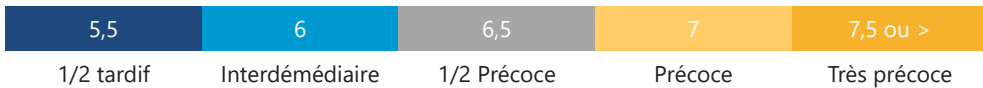
Contact :
Loïc Deveyer – loic.deveyer@pl.chambagri.fr



Synthèse pluriannuelle des essais variétés blé tendre d'hiver Vendée Marais - Récoltes 2018 à 2023



Indice de précocité épiaison



◇ Moyenne pluriannuelle

● 18, ..., 23 : rendement moyen des années 2018, ..., 2023

La barre représente le rendement le plus haut/le plus bas obtenu sur les essais

Essai variétés Blé tendre d'hiver – Plaine – Auzay (85)

OBJECTIF : Comparer le comportement des variétés de blé tendre d'hiver adaptées au contexte pédo-climatique local en terre de groies profondes.

CONTEXTE

Date de semis	28/10/2022
Densité de semis	330 grains/m ² (180 hybrides)
Type de sol	Argilo-calcaire
Précédent	Colza
Date de récolte	26/06/2022
Fertilisation	225 uN/ha + 20 uS/ha
Traitements	4 herbicides + 1 insecticide + 2 fongicides

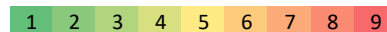
Variétés	Rendement et composantes (T)				Qualité (T)		Précocité (T)		Sensibilité aux maladies (NT) ⁽²⁾				Autres			
	Rendement ⁽¹⁾ (q/ha)	Ecart T - NT (q/ha)	Nombre épis/m ²	PMG (g)	Protéines (%)	PS (kg/hL)	Date épi 1 cm	Date épiaison	Septoriose	Rouille jaune	Rouille brune	Oidium	Mosaïque	Sensibilité chlrotoluron	Hauteur (cm)	
PRESTANCE	75,4	a.....	5,8	571	37,1	12,4	77,5	26-févr.	27-avr.	7	1	5	6	S	T	98
LG ABILENE	73,7	ab.....	4,4	474	37,9	12,6	78,7	6-mars	30-avr.	4	0	2	0	S	T	100
LG ASTERION	73,0	abc.....	8,4	511	38,6	11,5	76,7	3-mars	1-mai	6	0	3	4	S	T	87
GERRY	71,9	abcd....	13,4	593	36,6	12,1	76,5	6-mars	30-avr.	7	0	4	2		T	88
PICTAVUM	70,5	abcde....	2,9	501	33,7	11,4	76,5	3-mars	30-avr.	4	0	2	4	S	S	99
MELANGE GEDA	69,7	..bcde....	0,1	518	35,8	12,0	75,5	-	3-mai	4	0	4	0			94
CELEBRITY	69,6	..bcde....	4,9	491	37,7	12,3	75,1	2-mars	30-avr.	5	0	6	0	R	T	94
RGT CESARIO	69,3	..bcde....	4,9	548	34,4	12,5	75,4	7-mars	2-mai	5	0	8	0	R	T	90
FILON	68,4	..cdef...	8,9	518	36,5	12,3	73,9	27-févr.	28-avr.	9	0	4	0	S	T	93
RGT PROPULSO	68,2	..cdefg..	6,0	494	36,4	11,9	76,3	7-mars	2-mai	4	0	0	0	S	T	86
BALZAC	68,0	...defg..	0,2	570	33,3	12,5	77,0	2-mars	30-avr.	3	0	2	0	S	T	100
MELANGE REGION	67,4	...defgh.	0,7	511	37,4	12,2	75,7	-	3-mai	3	0	4	0			92
RGT SACRAMENTO	67,4	...defgh.	0,1	494	37,7	11,9	76,5	6-mars	3-mai	7	0	2	3	S	S	93
LG AIKIDO	67,4	...defgh.	11,4	449	36,0	12,3	77,0	7-mars	2-mai	9	0	3	0	S	S	91
LG ARLETY	67,2efgh.	0,2	574	30,8	11,8	77,5	5-mars	4-mai	2	0	1	0	S	T	86
RGT PACTEO	66,5efgh.	0,8	503	33,0	12,8	76,0	5-mars	3-mai	5	0	3	3	S	T	93
COMPLICE	64,4fghi	5,3	471	35,5	11,9	74,5	9-mars	5-mai	8	0	5	0	S	T	96
INTENSITY	63,4ghi	1,2	543	35,2	12,7	74,0	6-mars	4-mai	4	0	3	0	S	S	92
KWS ULTIM	62,6hi	0,1	446	33,6	11,9	74,5	6-mars	1-mai	6	0	5	3	R	S	90
LG ABSALON	61,4i	5,4	477	34,8	12,0	77,5	9-mars	7-mai	3	0	3	0	S	T	95
MOYENNE	68,3		4,3	512,7	35,6	12,1	76,1	4-mars	1-mai	5,05	0,05	3,38	1,25			92,9

T = traité (4 blocs)
 NT = non traité (1 bloc)
 Mélange : RGT SACRAMENTO + LG ARLETY + CELEBRITY
 BAF : Blé Améliorant ou de Force

(1) Rendement normalisé à 15% d'humidité - Analyse statistique : ETR = 1,4 q/ha

; CV = 1,3 % (test de Tukey au seuil de 5%)

(2) Note maladies (1 = absente ou peu présente, 9 = forte pression)



CE QU'IL FAUT RETENIR : Levée rapide et homogène de la parcelle. Le printemps pluvieux a fait monter progressivement la septoriose qui a pu être ralentie par un 1er traitement à 2 nœuds. Les apports d'azote ont été bien valorisés. La météo séchante et chaude maintenue sur le mois suivant la post-floraison a tout de même fortement impacté le potentiel en affectant le remplissage.

Essai réalisé en partenariat avec :



Contact :
 Dalya Kadi – dalya.kadi@pl.chambagri.fr

Essai variétés Blé tendre d'hiver – Plaine - St Martin de Fraigneau (85)

OBJECTIF : Comparer le comportement des variétés de blé tendre d'hiver adaptées au contexte pédo-climatique local en terre de groies superficielles.

CONTEXTE

Date de semis	20/10/2022
Densité de semis	330 grains/m ²
Type de sol	Argilo-calcaire
Précédent	Colza
Date de récolte	26/06/2022
Fertilisation	220 uN/ha
Traitements	3 herbicides + 1 insecticide + 3 fongicides

T = traité (4 blocs)
NT = non traité (1 bloc)

Mélange REGION : RGT SACRAMENTO + LG ARIETY + CELEBRITY
Mélange GEDA : GERRY + LG ASTERION + COMPLICE

- Rendement normalisé à 15% d'humidité - Analyse statistique : ETR = 1,58 q/ha ; CV = 2,3% (test de Tukey au seuil de 5%)
- Note maladies (1 = absente ou peu présente, 9 = forte pression)

Variétés	Rendement et composantes (T)				Qualité (T)		Précocité (T)		Sensibilité aux maladies (NT) ⁽²⁾				Autres			
	Rendement ⁽¹⁾ (q/ha)	Ecart T - NT (q/ha)	Nombre épis/m ²	PMG (g)	Protéines (%)	PS (kg/hL)	Date épi 1 cm	Date épiaison	Septoriose	Rouille jaune	Rouille brune	Oidium	Mosaïque	Sensibilité chlrotoluron	Hauteur (cm)	
PRESTANCE	75,4	a.....	5,8	571	37,1	12,4	77,5	26-févr.	27-avr.	7	1	5	6	S	T	98
LG ABILENE	73,7	ab.....	4,4	474	37,9	12,6	78,7	6-mars	30-avr.	4	0	2	0	S	T	100
LG ASTERION	73,0	abc.....	8,4	511	38,6	11,5	76,7	3-mars	1-mai	6	0	3	4	S	T	87
GERRY	71,9	abcd....	13,4	593	36,6	12,1	76,5	6-mars	30-avr.	7	0	4	2		T	88
PICTAVUM	70,5	abcde....	2,9	501	33,7	11,4	76,5	3-mars	30-avr.	4	0	2	4	S	S	99
MELANGE GEDA	69,7	.bcde....	0,1	518	35,8	12,0	75,5	-	3-mai	4	0	4	0			94
CELEBRITY	69,6	.bcde....	4,9	491	37,7	12,3	75,1	2-mars	30-avr.	5	0	6	0	R	T	94
RGT CESARIO	69,3	.bcde....	4,9	548	34,4	12,5	75,4	7-mars	2-mai	5	0	8	0	R	T	90
FILON	68,4	..cdef...	8,9	518	36,5	12,3	73,9	27-févr.	28-avr.	9	0	4	0	S	T	93
RGT PROPULSO	68,2	..cdefg..	6,0	494	36,4	11,9	76,3	7-mars	2-mai	4	0	0	0	S	T	86
BALZAC	68,0	...defg..	0,2	570	33,3	12,5	77,0	2-mars	30-avr.	3	0	2	0	S	T	100
MELANGE REGION	67,4	...defgh.	0,7	511	37,4	12,2	75,7	-	3-mai	3	0	4	0			92
RGT SACRAMENTO	67,4	...defgh.	0,1	494	37,7	11,9	76,5	6-mars	3-mai	7	0	2	3	S	S	93
LG AIKIDO	67,4	...defgh.	11,4	449	36,0	12,3	77,0	7-mars	2-mai	9	0	3	0	S	S	91
LG ARIETY	67,2efgh.	0,2	574	30,8	11,8	77,5	5-mars	4-mai	2	0	1	0	S	T	86
RGT PACTEO	66,5efgh.	0,8	503	33,0	12,8	76,0	5-mars	3-mai	5	0	3	3	S	T	93
COMPLICE	64,4fghi	5,3	471	35,5	11,9	74,5	9-mars	5-mai	8	0	5	0	S	T	96
INTENSITY	63,4ghi	1,2	543	35,2	12,7	74,0	6-mars	4-mai	4	0	3	0	S	S	92
KWS ULTIM	62,6hi	0,1	446	33,6	11,9	74,5	6-mars	1-mai	6	0	5	3	R	S	90
LG ABSALON	61,4i	5,4	477	34,8	12,0	77,5	9-mars	7-mai	3	0	3	0	S	T	95
MOYENNE	68,3		4,3	512,7	35,6	12,1	76,1	4-mars	1-mai	5,05	0,05	3,38	1,25			92,9

CE QU'IL FAUT RETENIR : Levée rapide de l'essai. Parcelle avec une belle biomasse tout au long de l'automne. Le printemps pluvieux a fait monter progressivement la septoriose qui a été ralentie par un premier traitement à 2 nœuds. Les apports d'azote ont été valorisés grâce aux pluies assurant leur valorisation. La météo sèche et chaude maintenue sur le mois suivant la post-floraison a tout de même fortement impacté le potentiel puisqu'elle a affecté le remplissage.

1 2 3 4 5 6 7 8 9

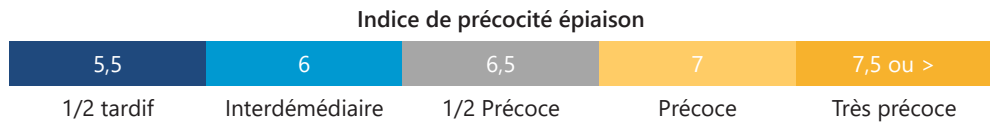
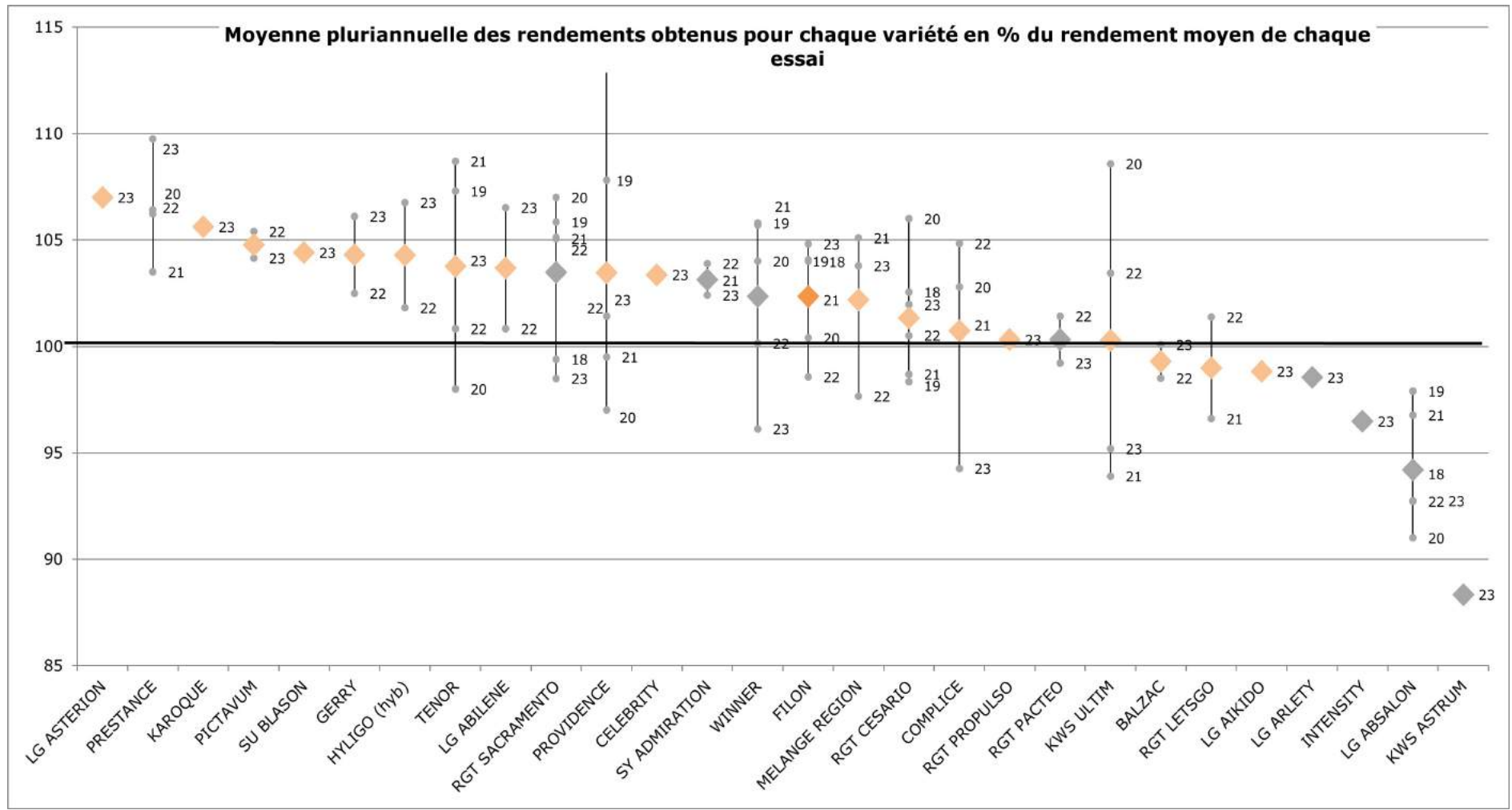
Essai réalisé en partenariat avec :



Contact :
Dalya Kadi – dalya.kadi@pl.chambagri.fr



Synthèse pluriannuelle des essais variétés blé tendre d'hiver Vendée Plaine - Récoltes 2018 à 2023



◇ Moyenne pluriannuelle
 ● 18, ..., 23 : rendement moyen des années 2018, ..., 2023
 La barre représente le rendement le plus haut/le plus bas obtenu sur les essais

Essai variétés Blé tendre d'hiver – Bocage – La Chaize le Vicomte (85)

OBJECTIF : Comparer le potentiel et le comportement des variétés de blé tendre d'hiver dans un contexte pédo-climatique de bocage

CONTEXTE

Date de semis	19-oct
Densité de semis	268 grains/m2 (lignées) 161 grains/m2 (hybrides)
Type de sol	limon
Précédent	colza
Date de récolte	06-juil
Fertilisation	169 kgN /ha
Traitements	1 insecticide + 2 fongicides

T = traité (4 blocs)
NT = non traité (1 bloc)

- Rendement normalisé à 15% d'humidité - Analyse statistique : ETR = 2,2 q/ha ; CV = 2,8 % (test de Tukey au seuil de 5%)
- Note de verse à la récolte de 1 à 9 (1 = absence de verse, 9 = complètement versé)
- Note maladies (1 = absente ou peu présente, 9 = forte pression)
- % Piétin verse : % moyen de surface nécrosée sur bloc NT (sur variétés non résistantes uniquement)

Variétés	Rendement et composantes (T)					Qualité (T)		Précocité (T)		Tenue et gabarit (T)		Sensibilité aux maladies (NT) ⁽³⁾				
	Rendement ⁽¹⁾ (q/ha)	Ecart T - NT (q/ha)	Nombre épis/m ²	Coeff. tallage	PMG (g)	Protéine (%)	PS (kg/hL)	Date épi 1 cm	Date épiaison	Sensibilité à la verse ⁽²⁾	Hauteur (cm)	Septoriose (au 16 mai)	Oïdium (au 16 mai)	% Piétin verse ⁽⁴⁾	% verse (NT)	
SU HYREAL (hyb)	90,6	a.....	10,3	479	2,7	39,7	10,6	74,1	14-mars	5-mai	1,0	110	2,0	3,5		0,0
KWS SPHERE	85,3	ab.....	7,4	488	2,1	40,5	11,7	77,6	14-mars	4-mai	1,0	108	3,5	3,5		0,0
CELEBRITY	84,8	abc.....	10,2	474	2,0	42,9	11,3	73,0	23-févr.	28-avr.	2,9	101	5,0	1,0	58,0	30,0
Mélange Région	84,3	abcd.....	4,4	477	2,0	39,4	11,3	74,2	7-mars	3-mai	1,0	99	5,5	1,0		5,0
LG ABSALON	81,5	.bcde....	3,7	482	2,0	38,7	11,5	77,6	9-mars	5-mai	1,1	94	3,0	1,0		5,0
RGT LUXEO	81,5	.bcde....	8,4	515	2,0	42,2	11,3	76,2	12-mars	5-mai	1,3	102	4,0	1,0		10,0
LG ARLETY	81,2	.bcde....	4,0	531	2,2	32,7	11,4	75,5	9-mars	4-mai	1,0	92	5,0	1,0		0,0
SY ADMIRATION	81,1	.bcde....	12,6	505	2,0	37,9	11,7	71,9	2-mars	1-mai	1,3	105	6,5	2,0		5,0
RGT CESARIO	80,5	.bcde....	4,3	531	2,3	33,6	12,0	72,4	7-mars	1-mai	1,3	90	3,5	1,0	57,0	5,0
LG ABILENE	80,4	.bcde....	11,5	486	2,0	36,9	12,0	76,3	2-mars	30-avr.	4,9	101	5,5	1,0	62,5	50,0
INTENSITY	80,3	.bcde....	8,6	506	2,3	35,7	12,3	72,3	12-mars	5-mai	1,0	96	4,0	1,0		0,0
JERIKO	79,3	.bcdef..	17,5	551	2,4	34,9	11,4	75,0	9-mars	4-mai	1,1	100	4,0	1,0	73,5	45,0
TALENDOR	78,6	..cdefg..	10,2	521	2,2	37,8	11,7	75,1	25-févr.	28-avr.	1,6	100	7,0	1,0		15,0
Mélange Soufflet	78,6	..cdefg..	9,2	504	2,4	34,0	11,5	71,3	9-mars	4-mai	1,4	100	4,0	1,0		10,0
GERRY	78,4	...defg..	14,7	515	2,0	35,9	12,3	73,4	7-mars	4-mai	1,0	95	6,0	1,0		0,0
ANDORRE	76,8efgh.	11,2	465	2,3	30,0	11,5	71,3	6-mars	7-mai	4,4	102	4,5	1,0	29,0	50,0
KWS ASTRUM	75,4efgh.	0,3	459	2,0	32,6	11,5	73,9	14-mars	8-mai	1,6	98	4,0	1,0	25,5	10,0
RGT SACRAMENTO	74,0fgh.	12,8	475	2,2	36,2	11,5	72,5	5-mars	4-mai	3,3	99	6,5	1,0	32,0	40,0
PONDOR	73,1fghi	12,0	483	1,9	34,1	11,5	71,8	12-mars	10-mai	1,0	99	3,5	1,0		0,0
RGT PACTEO	72,5ghi	21,7	488	2,3	35,2	11,9	73,6	27-févr.	4-mai	4,5	101	6,0	1,0	47,5	85,0
BALZAC	72,0hi	29,0	569	2,3	33,2	11,6	71,1	7-mars	1-mai	5,1	102	2,5	1,0	73,0	90,0
RGT TWEETEO	71,2hi	14,7	513	2,0	36,1	11,2	71,6	14-mars	4-mai	1,6	89	4,5	1,0	49,5	45,0
LG AIKIDO	70,5hi	11,4	449	2,0	33,3	12,8	71,8	25-févr.	29-avr.	1,0	90	8,5	1,0		0,0
KWS ULTIM	66,9i	13,3	457	1,8	32,0	12,2	70,0	3-mars	1-mai	1,0	91	7,5	1,5		0,0
MOYENNE	78,3		11,0	497	2,1	36,1	11,6	73,5	6-mars	3-mai	1,9	98	4,8	1,3		20,8

CE QU'IL FAUT RETENIR : implanté en très bonnes conditions dans une parcelle de limon à réserve hydrique correcte, cet essai a bénéficié d'un climat favorable hormis la fin de cycle séchante. L'oïdium, très présent sur variétés sensibles en début de printemps, a été lavé avec les pluies de mars. La pression septoriose a mis en évidence de fortes différences de sensibilités variétales. Le piétin verse a occasionné de la verse sur les variétés les plus sensibles.

Mélange Région : RGT SACRAMENTO + LG ARLETY + CELEBRITY

Mélange Soufflet : KWS EXTASE 25 % + LG ABILENE 20 % + WINNER 20 % + RGT DISTINGO 20 % + SHREK 15%

Essai réalisé en partenariat avec :



Contact :
Christophe Legall - christophe.legall@pl.chambagri.fr

Essai variétés Blé tendre d'hiver – Bocage – Les Epesses (85)

OBJECTIF : Comparer le potentiel et le comportement des variétés de blé tendre d'hiver dans un contexte pédo-climatique de bocage, avec risques mosaïques

CONTEXTE

Date de semis	21/10/2022
Densité de semis	260 grains/m ² (160 hybrides)
Type de sol	Limon sableux
Précédent	Chanvre
Date de récolte	07/07/2023
Fertilisation	154 uN/ha
Traitements	2 fongicides

T = traité (4 blocs)
NT = non traité (2 blocs)

- Rendement normalisé à 15% d'humidité - Analyse statistique : ETR = 2,96 q/ha ; CV = 4,8 % (test de Tukey au seuil de 5%)
- Note de verse à la récolte de 1 à 9 (1 = absence de verse, 9 = complètement versé)
- Note maladies (1 = absente ou peu présente, 9 = forte pression)

MELANGE REGION = LG ARLETY + RGT SACRAMENTO + CELEBRITY

MELANGE GEDA = RGT CESARIO + SYLLON + SPHERE + CELEBRITY

MELTOLMOS (Mélange SOUFFLET tolérant mosaïques) = CELEBRITY + KWS ULTIM + SY ADMIRATION

RGT SACRAMENTO sans TS = sans traitement de semences

Variétés	Rendement et composantes (T)						Qualité (T)		Précocité (T)		Tenue et gabarit (T)		Sensibilité aux maladies (NT) ⁽³⁾	
	Rendement ⁽¹⁾ (q/ha)	Ecart T - NT (q/ha)	Nombre épis/m ²	Coeff. tallage	PMG (g)	Protéines (%)	PS (kg/hL)	Date épi 1 cm	Date épiaison	Sensibilité à la verse ⁽²⁾	Hauteur (cm)	Septoriose	Oïdium	
SU HYREAL	74,1	a.....	7,9	487	3,4	34,1	11,5	69,8	17-mars	10-mai	1	98,0	3,5	5,5
TALENDOR	69,9	ab.....	4,6	520	2,4	32,0	12,1	70,4	6-mars	4-mai	2	87,0	7,0	4,5
CELEBRITY	69,3	abc.....	5,0	485	2,2	36,0	12,1	68,6	27-févr.	4-mai	1	88,0	4,0	3,5
PRESTANCE	68,3	abcd.....	17,7	579	2,8	33,0	12,1	73,0	20-févr.	29-avr.	2	93,0	6,0	2,5
LG ABSALON	67,9	abcd.....	4,0	438	2,2	32,1	12,2	71,7	14-mars	10-mai	1	87,5	2,5	0,5
MELANGE GEDA	66,5	abcde....	8,7	487	2,2	36,5	11,8	71,6	13-mars	6-mai	1	94,0	3,5	3,5
SYLLON	65,6	abcdef...	6,1	460	2,2	34,1	11,9	70,7	14-mars	12-mai	1	89,0	2,5	1,5
MELANGE REGION	64,6	.bcdefg..	4,9	458	2,2	32,2	12,0	69,8	25-févr.	4-mai	1	88,0	5,0	3,0
KWS SPHERE	63,6	.bcdefgh.	4,4	509	2,4	33,1	12,3	72,7	16-mars	9-mai	1	92,0	3,0	7,5
ANDORRE	63,6	.bcdefgh.	14,2	521	2,6	26,0	12,4	66,7	10-mars	15-mai	1	96,0	4,0	1,5
RGT LUXEO	63,5	.bcdefgh.	4,9	529	2,4	34,0	12,4	70,2	15-mars	9-mai	1	93,0	4,0	4,0
LG ABILENE	63,5	.bcdefgh.	6,0	452	2,1	31,6	12,5	72,2	27-févr.	4-mai	1	93,0	5,5	4,0
BALZAC	61,8	.bcdefgh.	6,3	553	2,6	27,5	12,6	68,8	9-mars	7-mai	1	90,0	3,0	2,0
RGT CESARIO	61,7	.bcdefgh.	8,1	560	2,5	28,5	12,2	64,3	10-mars	6-mai	1	77,5	2,5	2,0
MELTOLMOS	60,5	..cdefghi	5,1	501	2,3	34,0	12,1	68,0	10-mars	6-mai	1	86,5	6,5	5,0
LG ARLETY	60,1	...defghi	-1,7	498	2,3	27,1	12,2	68,5	12-mars	9-mai	1	83,0	5,0	2,0
CHEVIGNON	60,0	...defghi	4,1	471	2,3	30,5	12,9	67,4	17-mars	15-mai	1	90,0	3,5	2,5
RW 22139	59,8	...defghi	3,9	542	2,4	27,3	11,8	68,1	17-mars	10-mai	2	84,5	3,5	4,0
PONDOR	59,2efghi	6,5	464	2,1	29,8	11,7	69,5	12-mars	15-mai	1	90,0	4,0	7,5
APB 166014	58,5efghi	3,6	535	2,4	28,9	12,3	70,3	10-mars	8-mai	1	78,0	4,5	1,0
RGT SACRAMENTO	57,9efghi	6,5	451	2,5	32,3	12,5	69,0	6-mars	8-mai	1	88,0	6,5	4,0
RGT SACRAMENTO sans TS	57,0fghi	5,0	442	2,5	30,8	12,5	67,9	8-mars	8-mai	1	88,0	6,5	4,0
SY ADMIRATION	57,0fghi	10,8	494	2,2	29,3	12,5	65,8	15-mars	10-mai	1	86,0	6,0	4,5
GERRY	56,7ghi	6,2	535	2,7	29,6	12,6	68,1	13-mars	9-mai	1	80,0	6,5	6,0
RGT PACTEO	56,0ghi	1,5	445	2,2	30,0	12,8	68,8	8-mars	10-mai	1	87,0	6,0	6,0
KWS ULTIM	55,2hi	5,3	459	2,1	30,4	12,3	68,6	10-mars	6-mai	1	77,0	8,0	7,0
RGT TWEETEO	52,3i	4,2	463	2,1	27,3	12,0	63,3	18-mars	10-mai	1	77,0	5,0	3,5
MOYENNE	62,0		6,1	494,0	2,4	31,0	12,2	69,0	9-mars	8-mai	1,1	87,4	4,7	3,8

CE QU'IL FAUT RETENIR : Essai qui a subi une fin de cycle échaudante, notamment en lien avec la présence de piétin échaudage dans la parcelle. Les maladies foliaires les plus fréquentes cette année sont l'oïdium et la septoriose. Ces dernières n'ont pas été complètement maîtrisées ce qui explique un classement variétal défavorable pour les variétés moins rustiques. Malgré un nombre d'épis assez élevé, le classement variétal se trouve très corrélé au PMG.

Essai réalisé en partenariat avec :

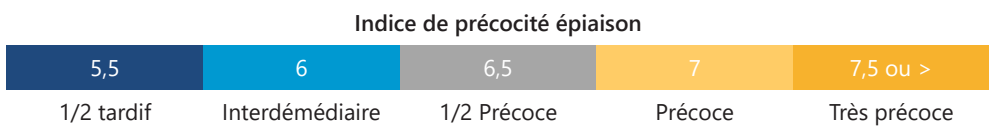
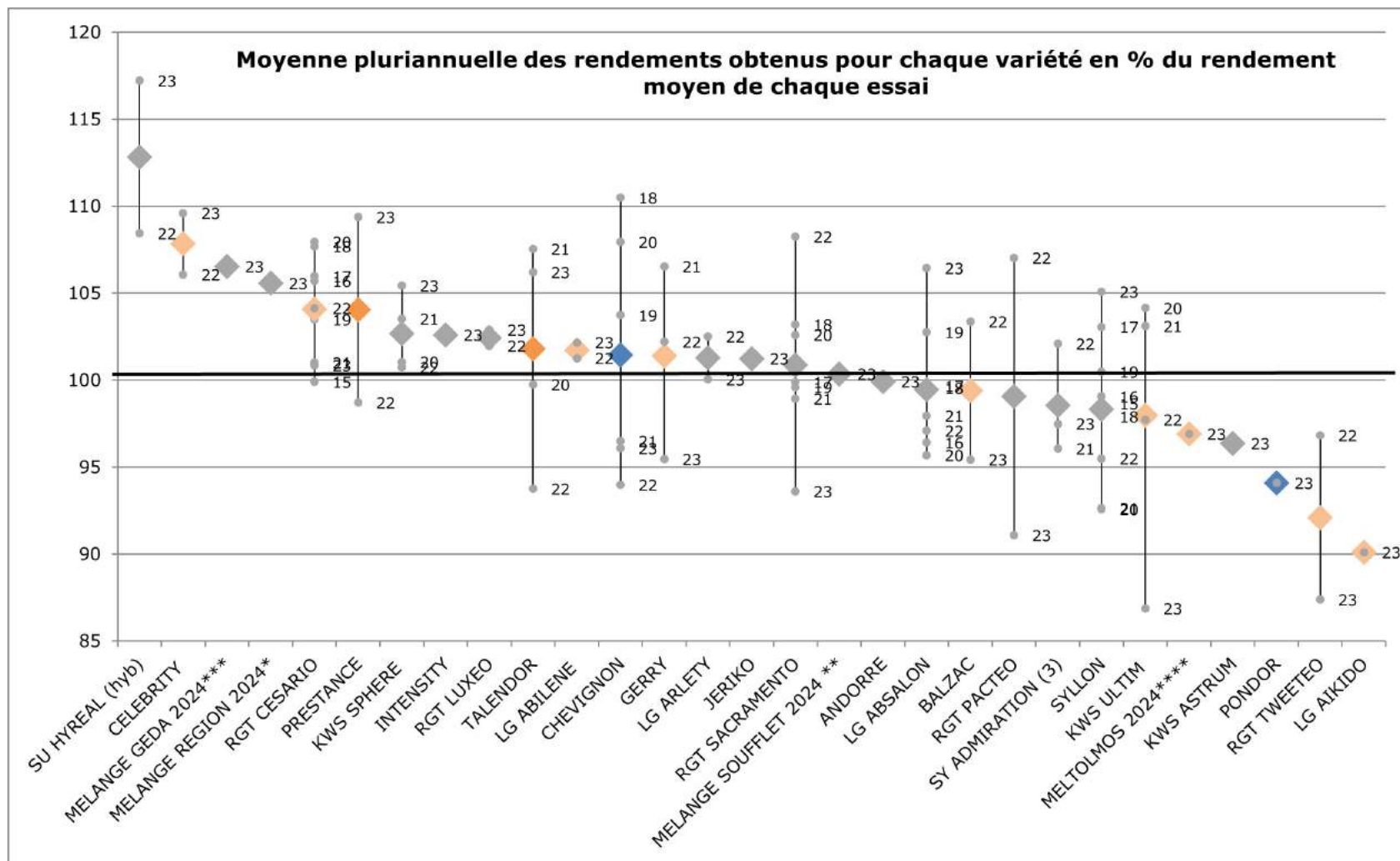


Contact :
Jérémy Berthomier - jeremy.berthomier^@pl.chambagri.fr



Synthèse pluriannuelle des essais variétés blé tendre d'hiver Vendée Bocage - Récoltes 2015 à 2023

MELANGE REGION 2024* : RGT SACRAMENTO + LG ARLETY + CELEBRITY
 MELANGE SOUFFLET 2024 ** : KWS EXTASE 25 % + LG ABILENE 20 % + WINNER 20 % + RGT DISTINGO 20 % + SHREK 15 %
 MELANGE GEDA 2024*** : RGT CESARIO + SYLLON + SPHERE + CELEBRITY
 MELTOLMOS 2024 (mélange mosaïques) **** : KWS ULTIM + CELEBRITY + SY ADMIRATION



◇ Moyenne pluriannuelle
 ● 18, ..., 23 : rendement moyen des années 2015, ..., 2023
 La barre représente le rendement le plus haut/le plus bas obtenu sur les essais



Blé dur

 **BLÉ DUR**

Carte des essais variétés Blé dur



Essai variétés Blé dur – Marais – Grues (85)

OBJECTIF : Evaluer le comportement de variétés de blé dur en seconde paille en contexte pédo-climatique du Marais.

Variétés	Rendement et composantes (T)						Qualité (T)		Précocité (T)		Tenue et gabarit (T)		
	Rendement ⁽¹⁾ (q/ha)	Humidité (%)	Taux de levée (%)	Nombre épis/m ²	Coeff. tallage	PMG (g)	Protéines (%)	PS (kg/hL)	Date épi 1 cm	Date épiaison	% de verse	Hauteur (cm)	
RGT VANUR	105,6	a...	10,9	83	563	1,9	41,4	13,7	75,2	22-mars	10-mai	43	85
ANVERGUR	103,4	ab..	11,9	89	487	1,5	38,7	14,0	76,7	25-mars	11-mai	55	90
SCULPTUR	101,0	abc.	10,8	82	511	1,7	34,1	14,2	77,3	24-mars	8-mai	50	85
RGT VOILUR	100,1	abcd	11,1	88	485	1,5	34,7	14,3	75,1	26-mars	11-mai	0	85
RGT BELALUR	99,3	abcd	11,5	80	441	1,5	38,5	13,7	77,6	27-mars	13-mai	3	85
FORMIDOU	97,6	.bcd	12,5	74	448	1,7	41,0	13,7	75,6	30-mars	16-mai	43	90
CANAILLOU	97,0	..cd	11,5	88	531	1,7	39,8	14,0	76,6	27-mars	17-mai	0	80
RELIEF	94,9	...d	12,2	84	459	1,5	37,8	14,0	77,6	27-mars	20-mai	50	90
MOYENNE	99,9		11,6	83,5	490,5	1,6	38,3	14,0	76,5	26-mars	13-mai	31	85,0

CONTEXTE

(1) Rendement normalisé à 15% d'humidité - Analyse statistique : ETR = 2,53 q/ha ; CV = 2,5% (test de Tukey au seuil de 5%)

Date de semis	12/12/2022
Densité de semis	360 grains/m ²
Type de sol	Bris Beige
Précédent	Blé dur d'hiver
Date de récolte	28/06/2023
Fertilisation	240 uN/ha
Traitements	3 fongicides + 1 régulateur + 1 désherbage

CE QU'IL FAUT RETENIR : Implantation en très bonne condition, levée rapide, enracinement parfait et croissance ininterrompue. Nombre d'épis/m² à l'optimum. Malgré l'absence de pluie au remplissage, les rendements sont exceptionnels et la qualité au rendez-vous. Essai discriminant sur le choix des variétés.

Essai réalisé en partenariat avec :



Contact :
Loïc Deveyer – loic.deveyer@pl.chambagri.fr

Essai variétés Blé dur – Marais – Ste Radégonde des Noyers (85)

OBJECTIF : Comparer le comportement des variétés de blé dur face au contexte pédo-climatique pédoclimatique du Marais avec risques mosaïques.

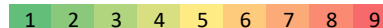
CONTEXTE

Date de semis	09/12/2022
Densité de semis	360 grains/m ²
Type de sol	Bris Beige
Précédent	Maïs Grain
Date de récolte	06/07/2023
Fertilisation	240uN/ha - Urée et ammonitrate
Traitements	3 fongicides + 1 régulateur + 1 désherbage

T : blocs traités
NT : bloc non traité

Variétés	Rendement et composantes (T)					Qualité (T)		Précocité (T)		Tenue et gabarit (T)		Sensibilité aux maladies (NT) ⁽²⁾				
	Rendement ⁽¹⁾ (q/ha)	Taux de levée (%)	Nombre épis/m ²	Coeff. tallage	PMG (g)	Protéines (%)	PS (kg/hL)	Date épi 1 cm	Date épiaison	% de verse	Hauteur (cm)	Rouille jaune	Septoriose	Rouille brune	Fusariose	
ANVERGUR	96,2	a.....	88	681	2,1	42,2	13,6	74,4	30-mars	15-mai	7	100	1,0	2,0	1,0	1,0
SZD 1443	93,0	ab.....	83	746	2,5	37,8	13,9	77,2	27-mars	19-mai	2	95	3,0	6,0	1,0	1,0
RGT VANUR	90,0	abc.....	80	716	2,5	45,8	14,7	70,6	26-mars	13-mai	4	90	2,0	4,0	1,0	1,0
FORMIDOU	89,8	abc.....	79	673	2,4	43,8	13,8	70,6	2-avr.	18-mai	3	103	1,0	1,5	1,0	1,0
FDN 19 DW 0035	89,7	abcd....	82	664	2,2	42,4	14,0	75,7	30-mars	19-mai	5	100	1,0	3,0	1,0	1,0
CANAILLOU	89,1	abcd....	84	822	2,7	48,7	13,3	74,5	30-mars	19-mai	6	97	1,0	2,5	1,0	1,0
RGT VOILUR	88,2	abcde...	82	666	2,2	41,8	14,7	71,0	30-mars	15-mai	5	89	2,0	3,5	1,0	1,0
RGT SOISSUR	87,4	abcde...	79	744	2,6	39,8	14,6	70,0	30-mars	19-mai	3	85	1,0	2,5	1,0	1,0
ANVERGUR + RGT VOILUR	86,7	abcdef..	79	680	2,4	40,5	15,2	72,3	31-mars	14-mai	3	100	2,0	3,0	1,0	1,0
RGT KAPSUR	86,7	.bcdef..	88	636	2,0	42,1	14,8	74,1	26-mars	17-mai	1	95	1,0	1,5	1,0	1,0
RD 19220	86,4	.bcdef..	74	593	2,2	43,7	14,0	73,3	30-mars	20-mai	3	98	2,0	5,5	1,0	1,0
RGT BELALUR	85,6	.bcdef..	82	670	2,3	33,5	14,8	74,1	30-mars	16-mai	6	99	2,0	5,0	1,0	1,0
SZD 1451B	81,5	..cdef..	85	724	2,4	45,2	15,0	74,2	27-mars	20-mai	10	107	1,0	4,0	1,0	1,0
ROCAILLOU	80,9	...cdef..	78	672	2,4	41,2	15,1	75,1	27-mars	14-mai	8	102	1,0	1,5	1,0	1,0
RD 19206	80,8	...def..	94	736	2,2	38,4	14,9	75,5	27-mars	19-mai	4	104	1,0	3,0	1,0	1,0
SCULPTUR	79,9ef..	76	716	2,6	38,8	14,3	69,9	27-mars	11-mai	6	85	1,0	3,0	3,0	1,0
RGT AVENTADUR	79,9efg.	85	737	2,4	51,8	15,2	71,8	21-mars	3-mai	12	95	1,5	2,0	1,0	1,0
MIRADOUX	79,6efg.	86	654	2,1	45,8	15,2	73,8	27-mars	22-mai	2	100	2,0	3,5	1,0	1,0
RELIEF	78,0fgh	85	724	2,4	36,9	14,6	73,3	1-avr.	24-mai	2	90	4,0	7,0	1,0	1,0
ARISTOTELIS	70,7gh	65	660	2,8	57,0	15,6	76,6	24-mars	3-mai	8	94	1,0	4,0	1,0	1,0
KARUR	69,6h	71	665	2,6	42,2	16,5	73,1	30-mars	14-mai	8	100	1,0	2,0	1,0	1,0
MOYENNE	84,3		81,3	694,2	2,4	42,8	14,7	73,4	28-mars	15-mai		96,6	1,5	3,3	1,1	1,0

- (1) Rendement normalisé à 15% d'humidité - Analyse statistique : ETR = 3,08 q/ha ; CV = 3,70% (test de Tukey au seuil de 5%)
 (2) Note maladies (1 = absente ou peu présente, 9 = forte pression)



CE QU'IL FAUT RETENIR : Très bonne implantation, enracinement parfait, développement continu, une composante épis/m² à l'optimum, contrariée par l'absence de précipitations au remplissage. Très bon niveau de rendement malgré tout. PMG en berne en lien avec le stress au remplissage. PS très bas en lien avec un épisode pluvieux avant récolte qui aura apporté également un peu de mitadinage sur certaines variétés.

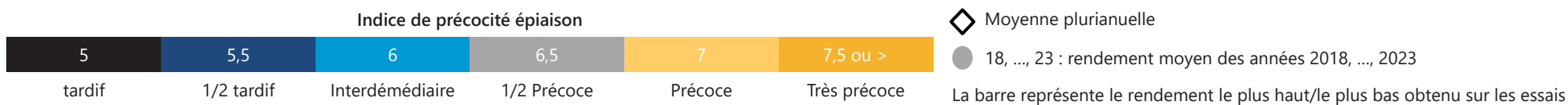
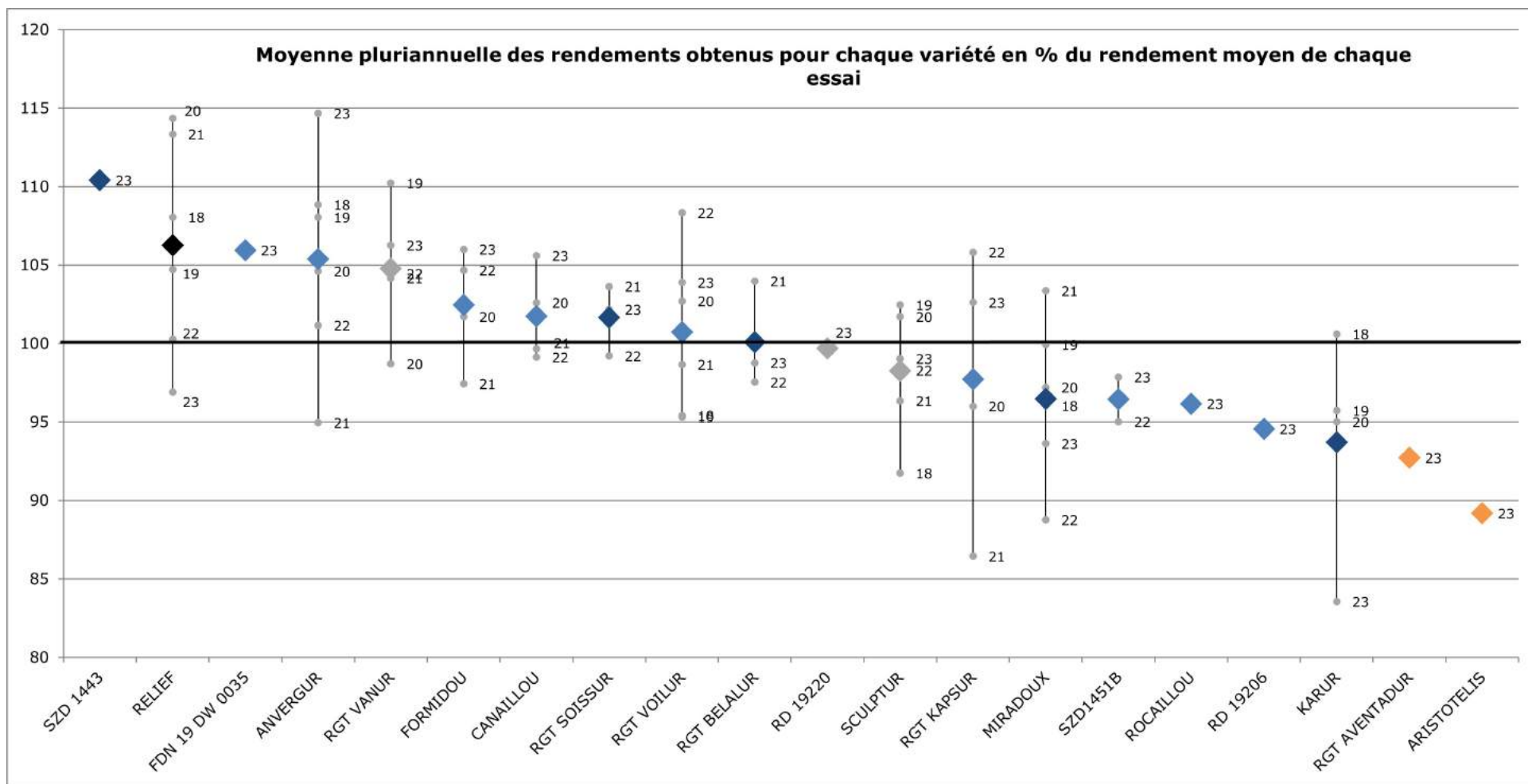
Essai réalisé en partenariat avec :



Contact :
Loïc Deveyer – loic.deveyer@pl.chambagri.fr



Synthèse pluriannuelle des essais variétés blé dur Vendée Marais - Récoltes 2018 à 2023



Essai variétés Blé dur – Plaine - irrigué – Auzay (85)

OBJECTIF : Comparer le comportement des variétés de blé dur adaptées au contexte pédo-climatique local en terre de groies profondes.

CONTEXTE

Date de semis	06/12/2022
Densité de semis	350 grains/m ²
Type de sol	Argilo-calcaire
Précédent	Mais grain
Date de récolte	26/06/2022
Fertilisation	255 uN/ha + 32 uP/ha
Traitements	2 herbicides + 2 fongicides + 1 régulateur

- (1) Rendement normalisé à 15% d'humidité - Analyse statistique : ETR = 2,36 q/ha ; CV = 2,8% (test de Tukey au seuil de 5%)
 (2) Note maladies (1 = absente ou peu présente, 9 = forte pression)

1 2 3 4 5 6 7 8 9

Variétés	Rendement et composantes (T)				Qualité (T)		Précocité (T)		Sensibilité aux maladies (NT) ⁽²⁾			Tenue et gabarit (T)	
	Rendement ⁽¹⁾ (q/ha)	Ecart T - NT (q/ha)	Nombre épis/m ²	PMG (g)	Protéines (%)	PS (kg/hL)	Date épi 1 cm	Date épiaison	Rouille jaune	Septoriose	Rouille brune	Hauteur (cm)	
RGT VANUR	73,1	a...	11,1	392	43,8	15,8	73,8	20-mars	9-mai	0	5	0	80
ANVERGUR	72,5	ab..	12,7	362	35,4	15,2	76,1	27-mars	10-mai	0	3	0	85
RGT AVENTADUR	70,0	abc.	8,4	423	43,1	16,2	79,2	16-mars	2-mai	0	2	0	90
FDN19DW0035	69,8	abc.	5,8	360	39,0	15,5	80,2	25-mars	13-mai	0	2	0	90
RGT VOILUR	68,9	abc.	1,7	383	35,1	15,6	75,5	24-mars	9-mai	0	2	0	80
FORMIDOU	68,9	abc.	11,2	342	36,7	15,7	76,2	24-mars	12-mai	0	4	1	90
RD19220	68,9	abc.	6,6	322	37,0	15,8	79,3	25-mars	11-mai	0	4	0	95
CANAILLOU	68,4	abc.	8,0	388	35,3	15,6	74,4	29-mars	12-mai	0	4	0	85
RELIEF	67,9	abcd	3,2	364	36,1	15,8	78,7	2-avr.	16-mai	0	5	0	85
ROCAILLOU	67,5	.bcd	4,0	398	33,9	16,5	74,7	25-mars	10-mai	0	3	0	85
DIMOKRITOS	67,1	.bcd	7,1	437	38,9	16,8	81,2	20-mars	5-mai	0	3	0	90
ANVERGUR semis à 120 grains/m ²	65,7	..cd	5,6	305	43,0	15,4	76,4	27-mars	10-mai	0	3	0	85
RGT BELALUR	65,7	..cd	7,0	381	34,2	16,3	75,4	27-mars	11-mai	0	3	0	85
SZD 1443	64,6	..cd	2,6	383	28,7	16,2	77,2	25-mars	15-mai	0	3	1	85
SZD 1451B	62,5	...d	7,3	376	39,2	16,7	76,8	22-mars	13-mai	0	5	0	90
MOYENNE	68,1		6,8	374,4	37,3	15,9	77,0	24-mars	10-mai	0,0	3,4	0,1	86,7

CE QU'IL FAUT RETENIR : L'essai a mis 3 semaines à lever, l'apport tallage a permis de booster les blés plutôt chétifs en début de cycle. Les pluies abondantes durant le printemps ont permis de bien valoriser les apports d'azote. La septoriose a également été fortement présente sur le bloc non traité. Les 2 tours d'irrigation ont permis de limiter l'impact des 3 semaines post-floraison sans pluies et avec une forte ETP.

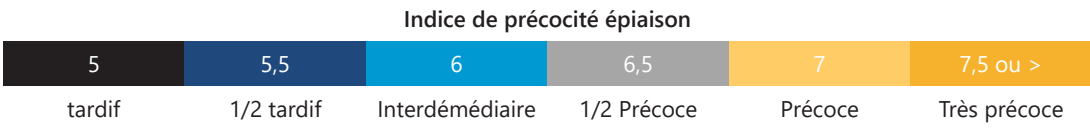
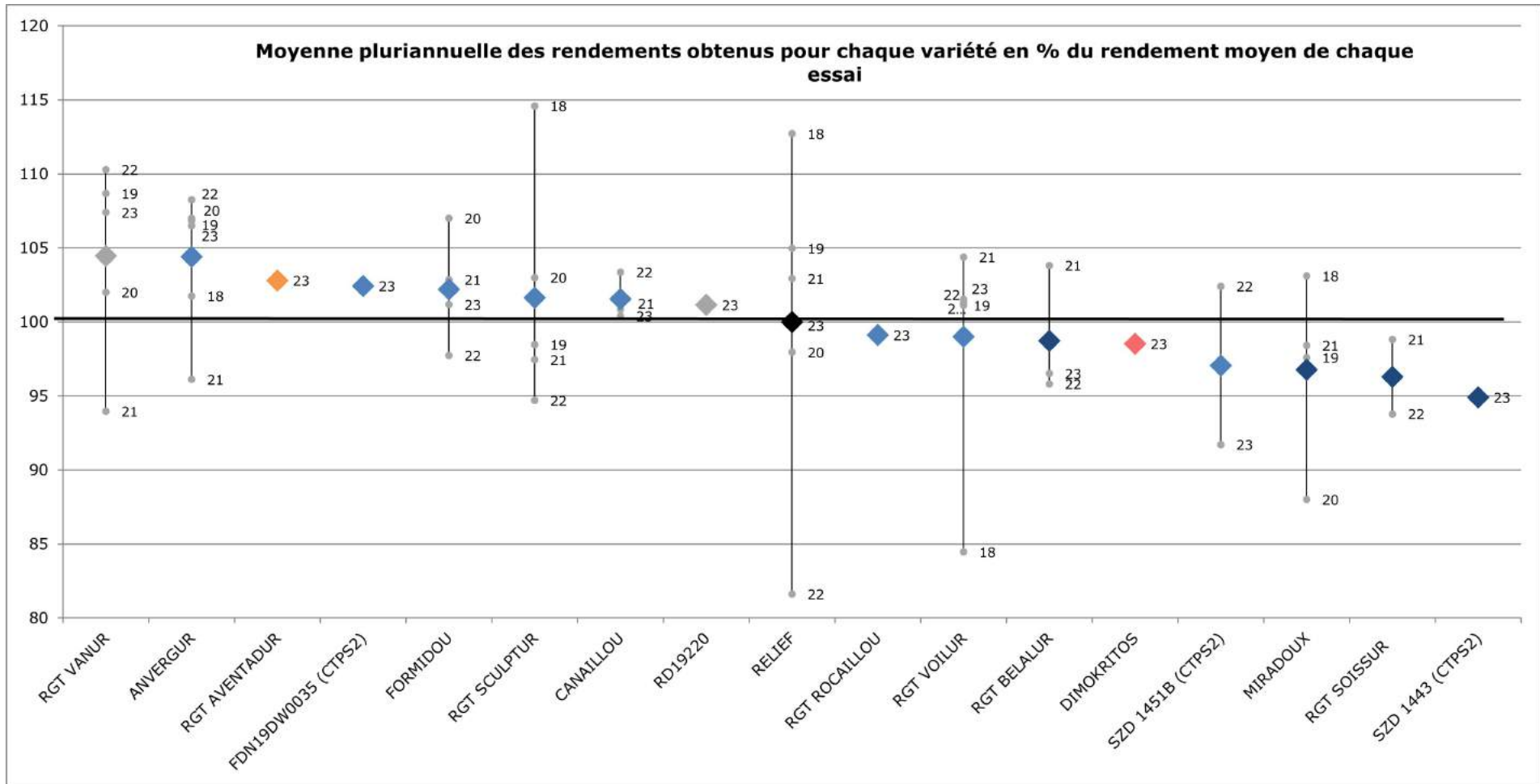
Essai réalisé en partenariat avec :



Contact :
Dalya Kadi – dalya.kadi@pl.chambagri.fr



Synthèse pluriannuelle des essais variétés blé dur Vendée Plaine - Récoltes 2018 à 2023



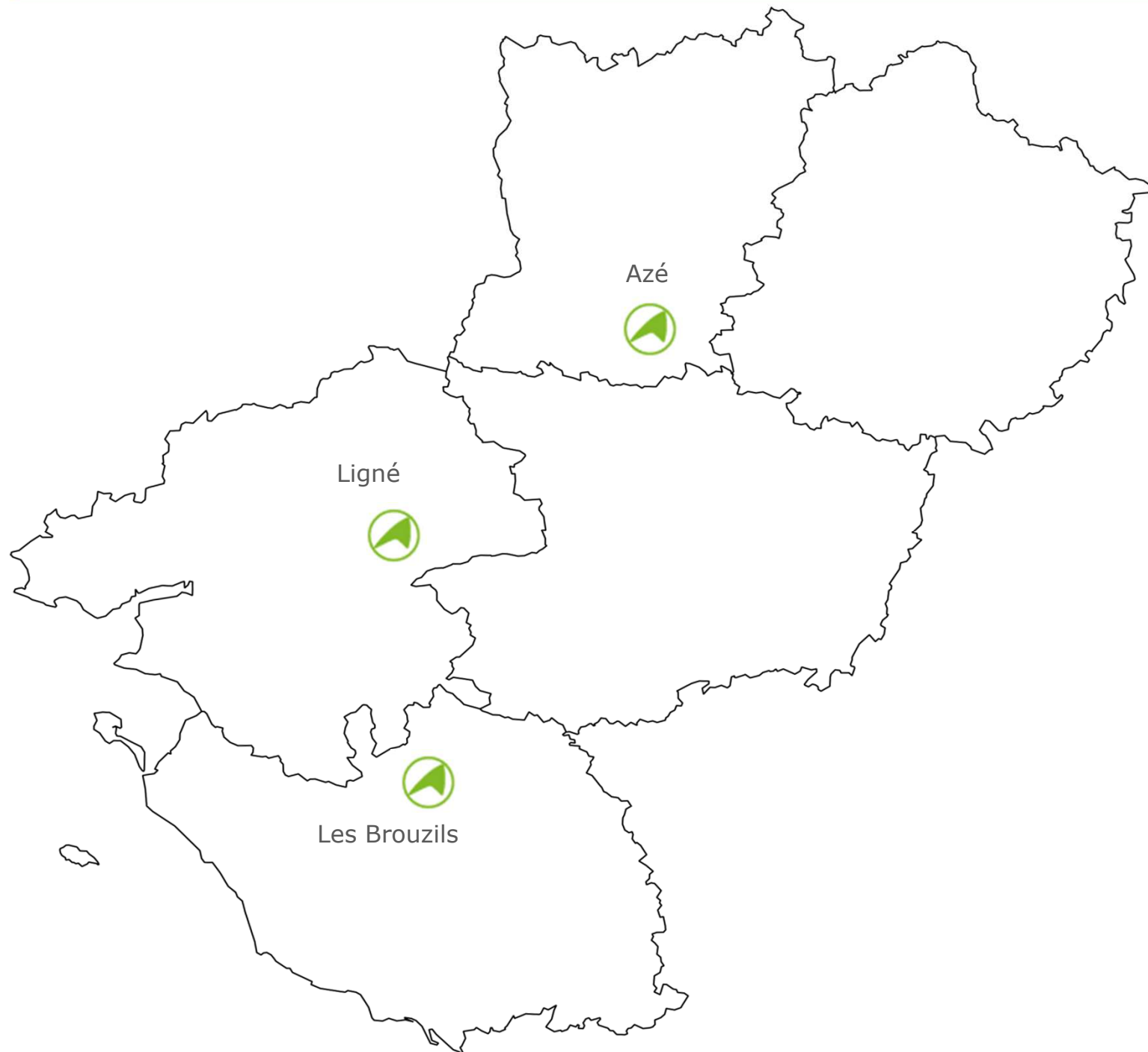
◊ Moyenne pluriannuelle
 ● 18, ..., 23 : rendement moyen des années 2018, ..., 2023
 La barre représente le rendement le plus haut/le plus bas obtenu sur les essais



Orge
d'hiver

ORGE D'HIVER

Carte des essais variétés Orge d'hiver



Essai variétés Orge d'hiver – Ligné (44)

OBJECTIF : Evaluer le comportement agronomique et technologique de différentes variétés d'orge fourragère d'hiver dans un contexte pédo-climatique local.

CONTEXTE

Date de semis	28/10/2023
Densité de semis (grains/m ²)	6 rangs : 270 2 rangs : 300
Type de sol	Limoneux
Précédent	blé tendre d'hiver
Date de récolte	13/07/2023
Fertilisation (kgN/ha)	110 unités en 2 apports
Traitements	1 insecticide + 2 herbicides + 2 fongicides + 1 régulateur

T : blocs traités (4 blocs)
NT : bloc non traité (1 bloc)
6r : 6 rangs / 2r : 2 rangs

- Rendement normalisé à 15% d'humidité - Analyse statistique : ETR = 4,06 q/ha ; CV = 4,4 % (test de Tukey au seuil de 5%)
- Note de verse à la récolte de 1 à 9 (1 = absence de verse, 9 = complètement versé)
- Note maladies (1 = absente ou peu présente, 9 = forte pression)

Variétés	Rendement et composantes (T)					Qualité (T)	Précocité (T)		Tenue et gabarit (T)			Sensibilité aux maladies (NT) ⁽³⁾			
	Rendement (q/ha)	Ecart T - NT (q/ha)	Nombre épis/m ²	Coeff. tallage	PMG (g)		PS (kg/hL)	Date épi 1cm	Date épiaison	Sensibilité à la verse ⁽²⁾	Sensibilité à la casse d'épi ⁽²⁾	Hauteur (cm)	Helminthosporiose 01/06	Rouille naine 24/04	Rynchosporiose 24/04
LG ZORIKA (6r)	103,6	a.....	20,7	669	2,3	38,2	57,9	15-mars	21-avr.	4	4	91	7	1	1
RAFAELA (6r - TS SYSTIVA)	103,1	a.....	1,0	622	2,2	40,5	57,7	10-mars	20-avr.	3	3	108	7	3	1
LG ZEBRA (6r - TS SYSTIVA)	100,1	ab....	13,2	604	2,2	39,0	54,3	8-mars	20-avr.	4	1	91	8	1	2
RAFAELA (6r - TS VIBRANCE)	99,8	abc...	0,2	715	2,6	41,9	60,2	8-mars	20-avr.	4	1	106	7	6	1
TORRENTIEL (6r)	99,2	abc...	-1,6	737	2,5	36,2	57,9	14-mars	27-avr.	5	1	105	5	4	3
SY RANGOON (6r)	97,1	abc...	2,1	581	2,7	37,4	56,2	18-mars	26-avr.	3	2	103	7	1	1
KWS JAGUAR (6r)	95,8	abcd..	3,7	762	3,1	34,7	64,8	12-mars	25-avr.	4	3	94	7	3	2
INTEGRAL (6r)	95,6	abcde.	6,9	616	2,1	37,2	55,7	19-mars	27-avr.	1	1	102	5	1	3
SY 220087 (6r)	94,5	abcdef	1,4	599	2,8	37,4	59,2	20-mars	29-avr.	2	1	107	5	1	1
LG CASTING (2r)	94,3	abcdef	0,2	1002	3,6	37,1	59,8	20-mars	30-avr.	2	1	83	7	4	1
LG ZEBRA (6r - TS VIBRANCE)	94,0	abcdef	6,0	584	2,1	37,8	58,8	6-mars	21-avr.	4	2	91	8	1	2
KWS BORRELLY (6r)	91,9	abcdef	6,5	833	3,1	32,7	56,9	9-mars	21-avr.	6	3	80	8	3	1
KWS EXQUIS (6r)	90,1	.bcdef	-4,0	819	2,9	35,2	55,9	20-mars	30-avr.	1	1	89	3	1	1
LG ZENIKA (6r)	89,3	.bcdef	-1,4	788	3,0	32,3	61,0	15-mars	24-avr.	7	1	89	8	3	1
KWS DELIS (6r)	88,4	.bcdef	3,3	906	3,2	21,4	59,8	17-mars	25-avr.	5	1	83	8	1	2
LG CAIMAN (2r)	88,2	..cdef	6,8	1097	3,5	34,8	60,8	21-mars	4-mai	3	4	78	8	1	1
LG ZEBULON (6r)	83,8	...def	-0,1	628	2,4	37,8	61,0	19-mars	25-avr.	4	2	92	7	1	1
IDILIC (2r)	83,2	...ef	7,8	975	3,1	41,0	53,9	19-mars	29-avr.	9	1	89	7	1	1
KWS OVNIS (2r)	83,2	...ef	-5,9	908	3,1	40,8	56,3	19-mars	30-avr.	1	1	88	7	1	1
KWS SPLENDIS (6r)	82,6f	3,4	736	2,9	30,5	54,7	18-mars	27-avr.	9	1	83	8	1	1
MOYENNE	92,9		3,5	759,0	2,8	36,2	58,1	15-mars	25-avr.	4,1	1,8	92,5	6,9	2,0	1,4

CE QU'IL FAUT RETENIR : L'essai a été implanté et s'est déroulé dans de bonnes conditions malgré la fin de cycle plutôt sèche. L'helminthosporiose a été la maladie la plus présente dans cet essai avec une pression dans le bloc NT très importante. Les variétés LG Zebra, Rafaela et KWS Jaguar restent des valeurs sûres. Dans les nouveautés LG Zorica, Torrentiel, et Intégral sont à tester et à confirmer.

Essai réalisé dans le cadre des groupes culture

Contact :
Jean-Baptiste Scheuer – jean-baptiste.scheuer@pl.chambagri.fr

Essai variétés Orge d'hiver – St Gervais en Belin (72)

OBJECTIF : Evaluer le comportement agronomique et technologique de différentes variétés d'orge fourragère d'hiver dans un contexte pédo-climatique local.

CONTEXTE

Date de semis	19/10/2022
Densité de semis	220 grains/m ² sauf hybride à 170
Type de sol	Sable limoneux
Précédent	Blé
Date de récolte	26/06/2023
Fertilisation	128 kgN/ha en 2 apports
Traitements	1 désherbage + 1 insecticide + 1 fongicide + 1 régulateur

Variétés	Rendement et composantes (T)					Qualité (T)		Précocité (T)		Tenue et gabarit (T)		Sensibilité aux maladies (NT) ⁽³⁾		
	Rendement ⁽¹⁾ (q/ha)	Ecart T - NT (q/ha)	Nombre épis/m ²	Coeff. tallage	PMG (g)	Protéines (%)	PS (kg/hL)	Date épi 1 cm	Date épiaison	Sensibilité à la verse ⁽²⁾	Hauteur (cm)	Helminthosporiose	Rouille naine	
LG ZORICA	120,1	a...	12,9	675	3,3	48,4	9,1	67,3	13-mars	27-avr.	1	118	4	2
LG ZEBRA	116,9	ab..	12,8	677	3,2	53,2	9,2	69,0	27-févr.	27-avr.	1	117	1	3
KWS BORRELLY	112,8	abc.	17,2	819	4,4	44,2	9,1	65,6	6-mars	27-avr.	1	108	4	2
LG ZEBULON	112,6	abc.	10,2	658	3,3	50,5	9,5	68,1	13-mars	30-avr.	1	120	4	3
TORRENTIEL	112,4	abc.	5,8	645	3,2	47,0	9,5	65,6	6-mars	29-avr.	1	131	4	2
INTEGRAL	112,3	abc.	3,5	644	3,1	51,0	9,4	66,6	6-mars	30-avr.	1	123	4	3
KWS DELIS	109,7	.bc.	5,2	765	3,6	44,6	9,0	67,5	13-mars	28-avr.	1	111	1	3
ETERNEL	109,0	.bcd	12,0	695	3,6	47,3	9,3	67,8	13-mars	29-avr.	1	121	4	2
KWS EXQUIS	108,8	.bcd	5,3	654	3,0	49,4	9,2	66,6	13-mars	3-mai	1	117	4	4
CARROUSEL	106,3	..cd	5,1	681	3,4	46,3	9,1	68,8	13-mars	30-avr.	1	130	2	2
SY MOOVY (hyb)	106,2	..cd	16,8	563	3,0	51,2	9,8	68,0	6-mars	2-mai	1	134	2	2
FENICE	101,2	...d	11,2	523	2,5	50,5	9,3	67,1	13-mars	25-avr.	1	138	4	2
MOYENNE	110,7		9,9	666	3,3	48,6	9,3	67,3	9-mars	28-avr.	1	122	3	3

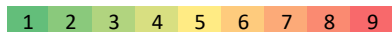
(1) Rendement normalisé à 15% d'humidité - Analyse statistique : ETR = 3.3 q/ha ; CV = 3 % (test de Tukey au seuil de 5 %)

(2) Note de verse à la récolte de 1 à 9 (1 = absence de verse, 9 = complètement versé)

(3) Note maladies (1 = absente ou peu présente, 9 = forte pression)

2r : variété 2 rangs

T = traité (4 blocs) - NT = non traité (1 bloc)



CE QU'IL FAUT RETENIR : L'essai a été implanté en bonnes conditions. Les orges étaient bien développées. L'helminthosporiose et la rouille naine ont été les 2 principales maladies observées mais en faible intensité. KWS BORRELLY et LG ZEBRA restent des valeurs sûres. INTEGRAL et LG ZEBULON confirment leurs résultats de 2022. Parmi les nouveautés, KWS DELIS, LG ZORICA et TORRENTIEL sont à essayer.

Essai réalisé dans le cadre des groupes cultures, en partenariat avec :



Contact :
Laëtitia TEMEN - laetitia.temen@pl.chambagri.fr

Essai variétés Orge d'hiver – Azé (53)

OBJECTIF : Evaluer le comportement agronomique et technologique de différentes variétés d'orge fourragère d'hiver dans un contexte pédo-climatique local.

CONTEXTE

Date de semis	26/10/2022
Densité de semis (grains/m ²)	6 rangs: 240 2 rangs: 260 Hybride: 170
Type de sol	Limon profond sur schiste
Précédent	Blé
Date de récolte	27/06/2023
Fertilisation (kgN/ha)	117 N/ha en 2 apports
Traitements	2 désherbages + 1 insecticide + 2 fongicides

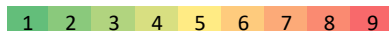
T = traité (4 blocs)
NT = non traité (2 bloc)

Variétés	Rendement et composantes (T)						Précocité (T)		Tenue (T)	Sensibilité aux maladies (NT) ⁽³⁾	
	Rendement ⁽¹⁾ (q/ha)	Ecart T - NT (q/ha)	Nombre épis/m ²	Coeff. tallage	PMG (g)	PS (kg/hL)	Date épi 1 cm	Date épiaison	Sensibilité à la verse ⁽²⁾	Helminthosporiose	
SY Galilléo	104,71	a....	11,30	614	4,2	50	64,3	22-mars	26-avr.	0	1
Kws Jaguar	100,20	ab...	7,40	659	3,4	46	67,4	15-mars	20-avr.	0	1
Intégral	99,96	ab...	10,50	579	2,9	50	64,9	20-mars	26-avr.	0	1
Kws Joyau	99,06	ab...	14,50	631	2,7	50	66,4	18-mars	26-avr.	0	2
LG Zebra	96,08	.bc..	12,30	635	3,4	51	66,9	18-mars	20-avr.	2	2
Kws Delis	92,67	..cd.	8,40	714	3,3	42	64,5	18-mars	26-avr.	2	2
LG Zebulon	92,25	..cd.	7,40	660	3,1	50	67,2	18-mars	26-avr.	0	1
Kws Borrelly	91,92	..cd.	15,30	795	3,5	42	62,4	18-mars	20-avr.	5	1
LG Caïman	87,81	...de	10,60	996	4,2	43	66,7	20-mars	1-mai	3	2
Majuscule	84,05e	12,50	719	3,5	61	66,0	20-mars	26-avr.	3	1
MOYENNE	94,9		11,0	700,2	3,4	48,5	65,7	18-mars	24-avr.	1,5	1,4

(1) Rendement normalisé à 15% d'humidité - Analyse statistique : ETR = 3,15 q/ha ; CV = 3,3 % (test de Tukey au seuil de 5%)

(2) Note de verse à la récolte de 1 à 9 (1 = absence de verse, 9 = complètement versé)

(3) Note maladies (1 = absente ou peu présente, 9 = forte pression)



CE QU'IL FAUT RETENIR : L'essai a été implanté en bonnes conditions. Les orges étaient bien développées. Aucun régulateur n'a été appliqué sur l'essai et seul KWS BORRELY a un peu versé. La principale maladie présente était l'helminthosporiose. Au final on observe que les variétés 2 rangs sont clairement les moins productives et l'hybride SY GALILLEO arrive en tête du rendement. Parmi les variétés les plus intéressantes sur l'essai, KWS JAGUAR associe un excellent rendement avec un bon PS. KWS JOYAU est également très productive mais plus exigeante en fongicides.

Essai réalisé dans le cadre des groupes culture

Contact :
Fabien GUERIN - fabien.guerin@pl.chambagri.fr

Essai variétés Orge d'hiver – Les Brouzils (85)

OBJECTIF : Comparer des variétés d'orge d'hiver d'un point de vue agronomique et technologique dans une zone de bocage.

CONTEXTE

Date de semis	19/10/2022
Densité de semis (grains/m ²)	6 rg : 240 2 rg : 260 Hyb : 170
Type de sol	Limon de bocage
Précédent	BTH
Date de récolte	16/06/2023
Fertilisation	119 uN/ha + S + Mg
Traitements	2 herbicides + 2 fongicides

Variétés	Composantes de rendement				Qualité (T)	Précocité (T)		Gabarit (T)		% de levée	Sensibilité aux maladies (NT) ⁽³⁾	
	Rendement ⁽¹⁾ (q/ha)	Nombre épis/m ²	Coeff. Tallage	PMG (g)	PS (kg/hL)	Date épi 1 cm	Date épiaison	Sensibilité à la verse ⁽²⁾	Hauteur (cm)		Helminthosporiose (Notation réalisée le 16 mai)	
INTEGRAL (JNO)	80,6	a.....	443	2,3	46,3	64,2	12-mars	27-avr.	2	129	82	7,0
SY SCOOP (hyb)	77,0	a.....	399	3,2	43,6	63,7	13-mars	28-avr.	1	134	75	4,0
DEMENTIEL	67,9	.b.....	545	2,7	39,2	61,7	13-mars	30-avr.	3	128	85	7,5
TORRENTIEL (JNO)	66,0	.bc.....	510	2,4	40,9	60,7	12-mars	27-avr.	2	125	89	8,5
RAFAELA (JNO)	63,6	.bc.....	335	1,7	42,3	56,8	13-mars	25-avr.	4	135	81	7,5
KWS BORRELLY	63,4	.bc.....	660	3,3	38,0	59,2	9-mars	24-avr.	6	111	84	8,0
KWS JOYAU (JNO)	60,9	.bcd....	418	2,4	44,3	62,9	13-mars	27-avr.	1	123	71	7,0
KWS DELIS (JNO)	60,3	.bcde...	549	3,0	37,3	60,2	10-mars	26-avr.	5	109	77	8,0
CARROUSEL (JNO)	59,8	..cdef..	449	2,6	40,4	64,2	12-mars	28-avr.	1	126	72	7,5
KWS EXQUIS (JNO)	59,5	..cdefg.	434	2,0	41,9	60,8	17-mars	1-mai	2	118	82	5,5
TEKTOO (hyb)	59,0	..cdefg.	433	3,0	37,7	61,1	17-mars	30-avr.	2	125	85	7,0
LG ZEBRA (JNO)	53,9	...defg.	343	1,9	42,6	60,2	9-mars	24-avr.	3	116	74	8,5
LG CAIMAN (2rg)	52,4efg.	813	3,7	36,0	58,5	16-mars	2-mai	2	109	84	7,5
LG ZORICA (JNO)	52,1e.g.	409	2,1	39,8	59,6	11-mars	25-avr.	4	111	83	6,5
LG ZEBULON (JNO)	35,8h	410	2,4	39,1	59,7	14-mars	30-avr.	3	114	70	6,5
MOYENNE	60,8		477	2,6	40,6	60,9	12-mars	27-avr.	3	121	80	8,5

2r : variété 2 rangs JNO : JNO : variété tolérante à la jaunisse nanisante de l'orge

- T = traité (4 blocs)
NT = non traité (1 bloc)
- Rendement normalisé à 15% d'humidité - Analyse statistique : ETR = 2,67 q/ha ; CV = 4,4% (test de Tukey au seuil de 5%)
 - Note de verse à la récolte de 1 à 9 (1 = absence de verse, 9 = complètement versé)
 - Note maladies (1 = absente ou peu présente, 9 = forte pression)

CE QU'IL FAUT RETENIR : L'essai a été implanté dans de bonnes conditions avec une levée homogène. Le désherbage d'automne réalisé 3 jours avant une pluie de 30 mm a créé de la phytotoxicité sur l'essai. Quelques variétés ont été légèrement impactées, LG ZEBULON notamment. La pluviométrie hivernale a créé de l'hétérogénéité dans l'essai, ce qui nous a permis d'évaluer la résistance des variétés dans ce contexte. L'helminthosporiose s'est installée tardivement sur l'essai, ce qui conduit à peu de différences entre les blocs T et NT. Un peu de rhynchosporiose et de rouille naine précoce mais qui ne sont pas montées sur tiges(absentes lors de la notation du 16 mai). INTEGRAL confirme son bon potentiel de l'année passée. Les variétés comme KWS BORRELLY, RAFAELA et KWS JOYAU confirment leur bon potentiel en pluriannuel. Les variétés tardives comme LG CAIMAN ont été pénalisées par des conditions sèches en fin de cycle d'où son faible PMG.

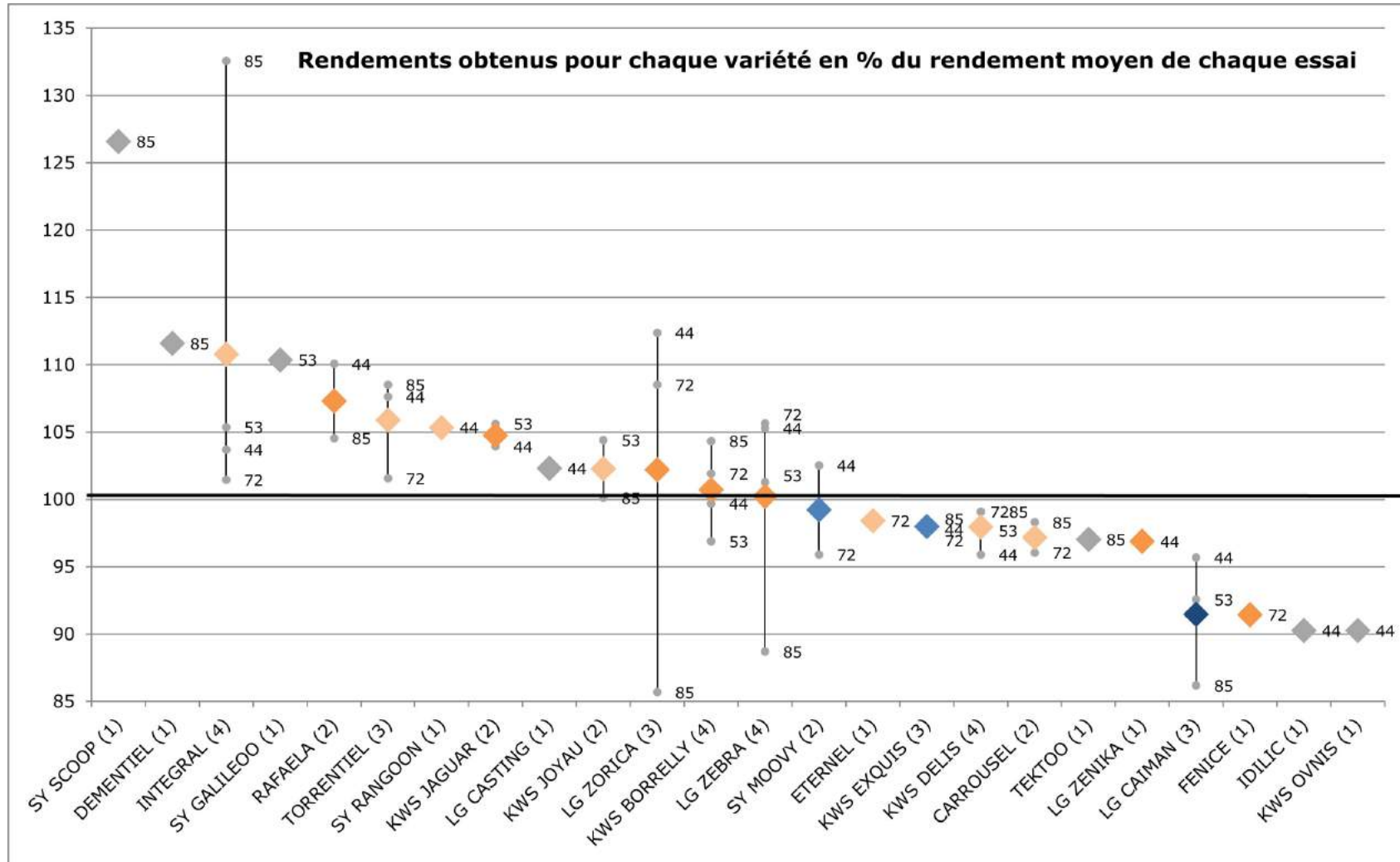
Essai réalisé en partenariat avec :



Contact :
Nelly Reveillère - nelly.reveillere@pl.chambagri.fr



Synthèse annuelle des essais variétés **orge d'hiver** Pays de Loire Récolte 2023



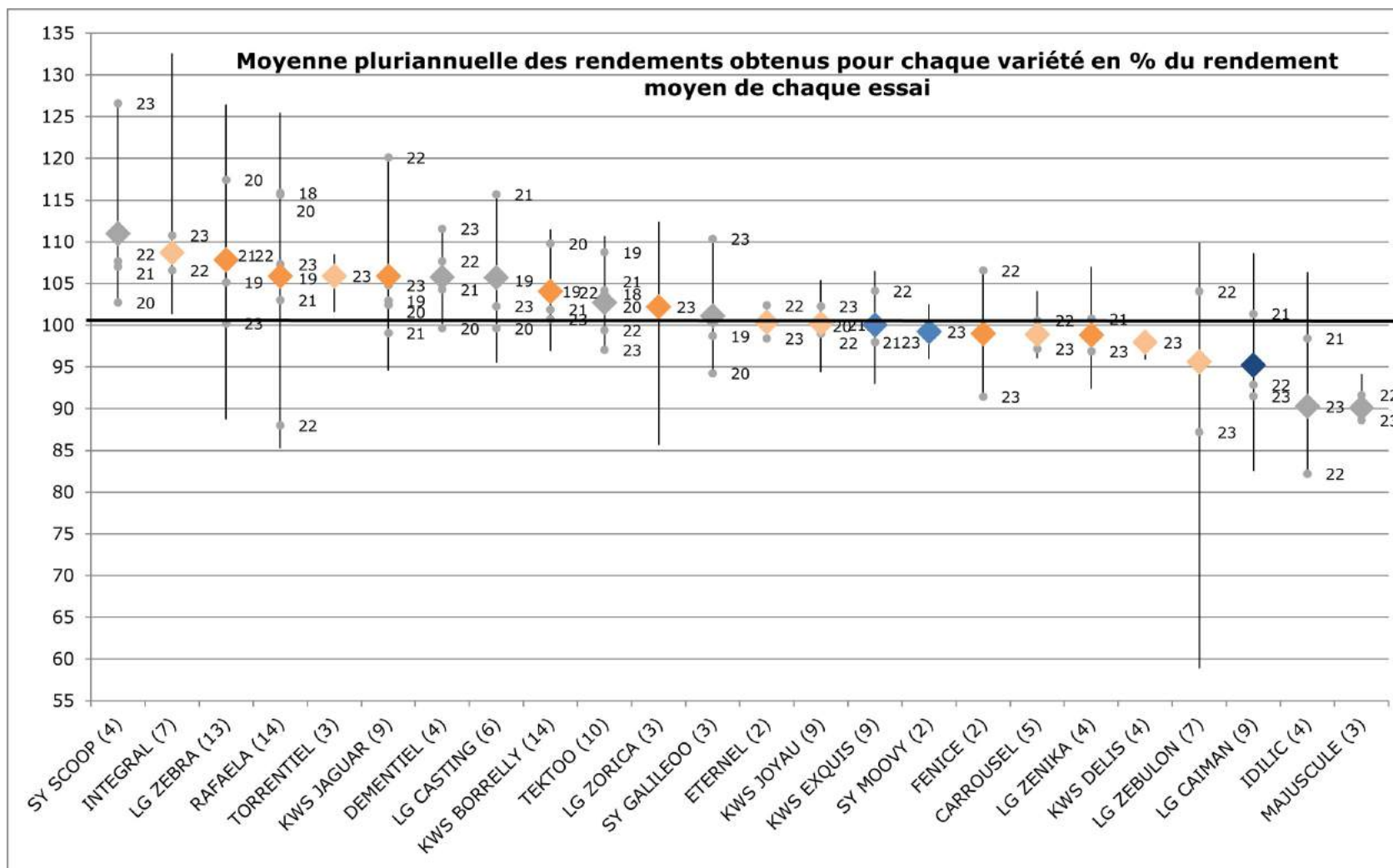
(X) : nombre d'essais dans lesquels la variété a été testée
La barre représente le rendement le plus haut/le plus bas obtenu sur les essais

◇ Moyenne régionale 2023
● Rendement par département (44 : Loire Atlantique, 72 : Sarthe, 85 : Vendée, 53 : Mayenne)

Essais inclus dans cette synthèse : 4 essais (Les Brouzils-85, Ligné-44, St Gervais-72, Château-Gontier-53)



Synthèse pluriannuelle des essais variétés **orge d'hiver** Pays de Loire Récolte 2018 à 2023



◇ Moyenne pluriannuelle
● 18, ..., 23 : rendement moyen régional des années 2018, ..., 2023

(X) : nombre d'essais dans lesquels la variété a été testée
La barre représente le rendement le plus haut/le plus bas obtenu sur les essais

Essais inclus dans cette synthèse : 2023 = 4 essais (Les Brouzils-85, Ligné-44, St Gervais-72, Château-Gontier-53)
2022 = 3 essais (Les Brouzils-85, St Loup du Dorat-72, St Sulpice-44)
2021 = 3 essais (Carquefou-44, L'herbergement-85, Téléoché-72) / 2020 = 2 essais (Ruillé sur Loir-72, Issé-44)

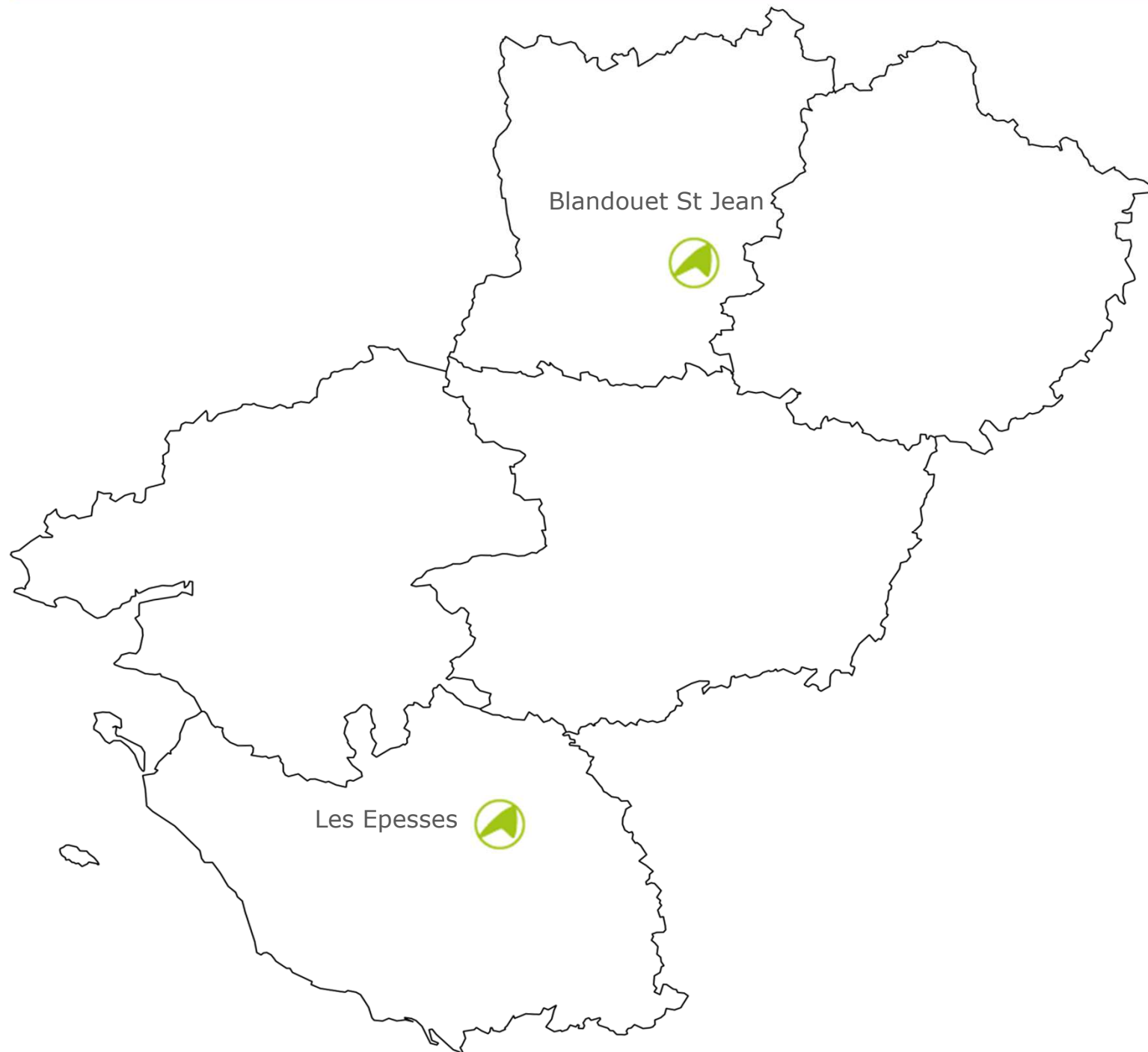




Triticale

TRITICALE

Carte des essais variétés **Triticale**



Essai variétés **Triticale** – Blandouet St Jean (53)

OBJECTIF : Evaluer le comportement agronomique et technologique de différentes variétés de triticale dans un contexte pédo-climatique local.

CONTEXTE

Date de semis	31/10/2022
Densité de semis	240 grains/m ²
Type de sol	Altérite de schiste. Parcelle hydromorphe
Précédent	maïs fourrage
Date de récolte	19/07/2023
Fertilisation (kgN/ha)	100 uN/ha
Traitements	2 désherbages + 1 fongicide

Variétés	Rendement et composantes (T)					Qualité (T)	Précocité (T)		Tenue et gabarit (T)		Sensibilité aux maladies (NT) ⁽³⁾
	Rendement ⁽¹⁾ (q/ha)	Nombre épis/m ²	Coeff. tallage	PMG (g)	PS (kg/hL)	Date épi 1 cm	Date épiaison	Sensibilité à la verse ⁽²⁾	Hauteur (cm)	Septoriose/Rhynchosporiose	
RUCHE	72,4	a..	415	2,5	40,0	71,7	27-mars	22-mai	1	124,0	5,0
BREHAT	72,0	ab.	388	2,7	44,0	69,7	21-mars	22-mai	1	127,0	5,0
RAMDAM	68,4	ab.	423	2,6	43,0	67,7	21-mars	22-mai	1	126,0	5,0
18 WT0065	68,3	ab.	461	3,3	37,0	72,1	17-mars	16-mai	1	120,0	5,0
LUMACO	67,3	abc	305	2,2	38,0	71,4	21-mars	16-mai	1	122,0	5,5
OMEAC	66,7	abc	356	2,2	43,0	74,4	17-mars	16-mai	1	127,0	7,0
RIVOLT	63,2	.bc	373	2,2	42,0	70,1	21-mars	22-mai	1	119,0	5,5
RGT CENTSAC	61,7	.bc	284	1,8	43,0	68,9	17-mars	11-mai	1	133,0	6,0
RGT GWENDALAC	58,4	..c	333	2,0	39,0	70,5	21-mars	11-mai	1	117,0	6,5
MOYENNE	66,5		370,9	2,4	41,0	70,7	20-mars	17-mai	1,0	123,9	5,6

(1) Rendement normalisé à 15% d'humidité - Analyse statistique : ETR = 3,33 q/ha ; CV = 5,0 % (test de Tukey au seuil de 5%)

(2) Note de verse à la récolte de 1 à 9 (1 = absence de verse ; 9 = complètement versé)

(3) Note maladies (1 = absente ou peu présente, 9 = forte pression)

CE QU'IL FAUT RETENIR : Parcelle hydromorphe avec excès d'eau cet hiver, ce qui a engendré des pertes de plantes. Pas d'oïdium mais présence de septoriose et rhynchosporiose.

Essai réalisé dans le cadre des groupes cultures

Contacts :
Juliette Papelard – juliette.papelard@pl.chambagri.fr

Essai variétés Triticale – Les Epesses (85)

OBJECTIF : Comparer le potentiel et le comportement des variétés de triticale dans un contexte pédo-climatique local de bocage

CONTEXTE

Date de semis	21/10/2022
Densité de semis	240 grains/m ²
Type de sol	Limon
Précédent	Chanvre
Date de récolte	07/07/2023
Fertilisation	154 uN/ha
Traitements	2 fongicides

T = traité (4 blocs)
NT = non traité (2 blocs)

- (1) Rendement normalisé à 15% d'humidité - Analyse statistique : ETR = 3,08 q/ha ; CV = 4,2 % (test de Tukey au seuil de 5%)
- (2) Note de verse à la récolte de 1 à 9 (1 = absence de verse ; 9 = complètement versé)
- (3) Note maladies (1 = absente ou peu présente, 9 = forte pression)

Variétés	Rendement et composantes (T)						Qualité (T)	Précocité (T)		Tenue et gabarit (T)		Sensibilité aux maladies (NT) ⁽³⁾	
	Rendement ⁽¹⁾ (q/ha)		Ecart T - NT (q/ha)	Nombre épis/m ²	Coeff. tallage	PMG (g)		PS (kg/hL)	Date épi 1 cm	Date épiaison	Sensibilité à la verse ⁽²⁾	Hauteur (cm)	Oïdium
RGT OMEAC	82,5	a.....	16,0	416	2,3	39,2	71,1	6-mars	4-mai	1	122,0	4,5	5,5
RGT ZIGZAC	81,3	ab....	20,2	479	2,5	36,3	67,5	14-mars	4-mai	2	119,0	0,0	7,0
RGT GWENDALAC SYSTIVA	80,7	abc...	11,1	416	2,2	35,2	68,5	8-mars	28-avr.	1	124,0	4,5	5,5
BICROSS	80,1	abcd..	19,5	405	2,6	34,9	70,8	3-mars	4-mai	1	136,5	4,5	6,3
RIVOLT	78,7	abcde.	14,0	396	2,2	30,5	65,3	8-mars	3-mai	1	120,0	3,5	5,5
RGT GWENDALAC	77,2	abcde.	8,5	451	2,1	34,6	68,8	10-mars	28-avr.	2	124,0	2,5	6,5
BONJOUR	73,7	abcdef	15,2	488	2,6	26,9	65,9	13-mars	6-mai	1	124,0	0,0	6,0
LUMACO	73,7	abcdef	15,7	468	2,4	28,7	69,7	13-mars	6-mai	2	134,5	1,5	5,5
RGT CENSAC	72,9	.bcdef	15,8	368	2,3	35,8	64,0	6-mars	6-mai	1	128,0	5,5	6,3
RAMDAM	71,4	..cdef	22,3	438	2,3	34,8	60,0	14-mars	6-mai	1	128,5	8,5	3,3
SU CAROLUS	71,2	...def	11,0	330	1,8	36,4	68,1	12-mars	7-mai	1	137,0	5,5	1,5
RGT QUATERBAC	70,9ef	10,8	501	2,7	28,8	66,9	6-mars	6-mai	1	135,5	5,0	5,0
SU ASKADUS	70,3ef	9,9	496	2,7	33,8	67,0	14-mars	9-mai	1	123,5	5,0	5,0
RIMAKE	67,9f	13,5	444	2,2	30,6	64,6	12-mars	4-mai	1	135,0	7,0	2,0
PRESLEY	67,3f	11,7	452	2,4	34,5	72,7	12-mars	10-mai	3	114,0	7,5	3,0
BREHAT	66,6f	18,6	480	2,6	33,9	64,6	8-mars	4-mai	2	129,0	7,5	3,0
MOYENNE	74,1		14,6	439,3	2,4	33,4	67,2	9-mars	4-mai	1,3	127,2	4,5	4,8

CE QU'IL FAUT RETENIR : Essai qui a subi une fin de cycle échaudante, notamment en lien avec la présence de piétin échaudage dans la parcelle. Les maladies foliaires les plus fréquentes cette année sont l'oïdium et le complexe septoriose/rhynchosporiose. Ces dernières n'ont pas été complètement maîtrisées ce qui explique un classement variétal défavorable pour les variétés sensibles oïdium.

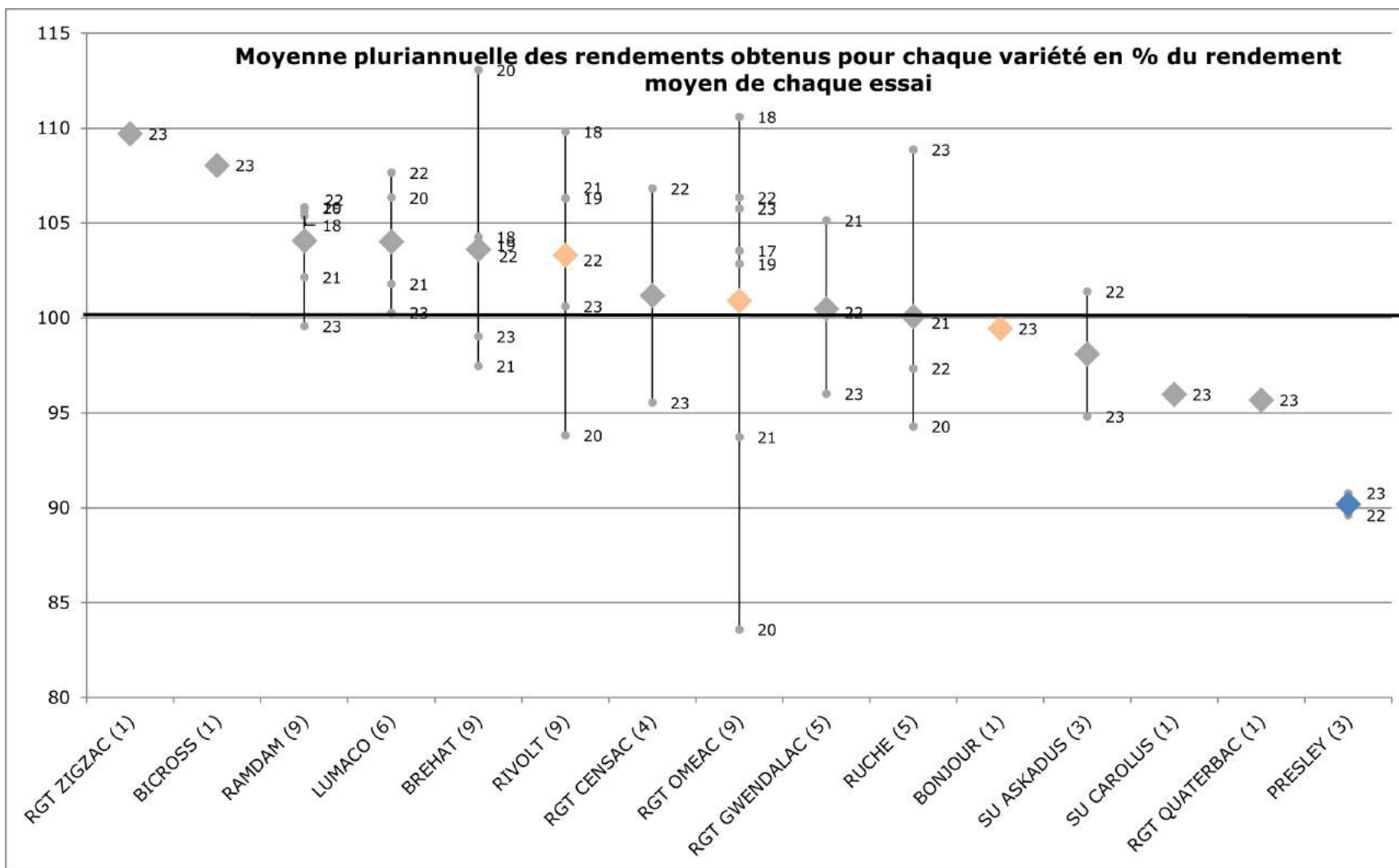
Essai réalisé en partenariat avec :



Contact :
jeremy.berthomier^@pl.chambagri.fr



Synthèse pluriannuelle des essais variétés **triticale** Pays de la Loire - Récoltes 2017 à 2023



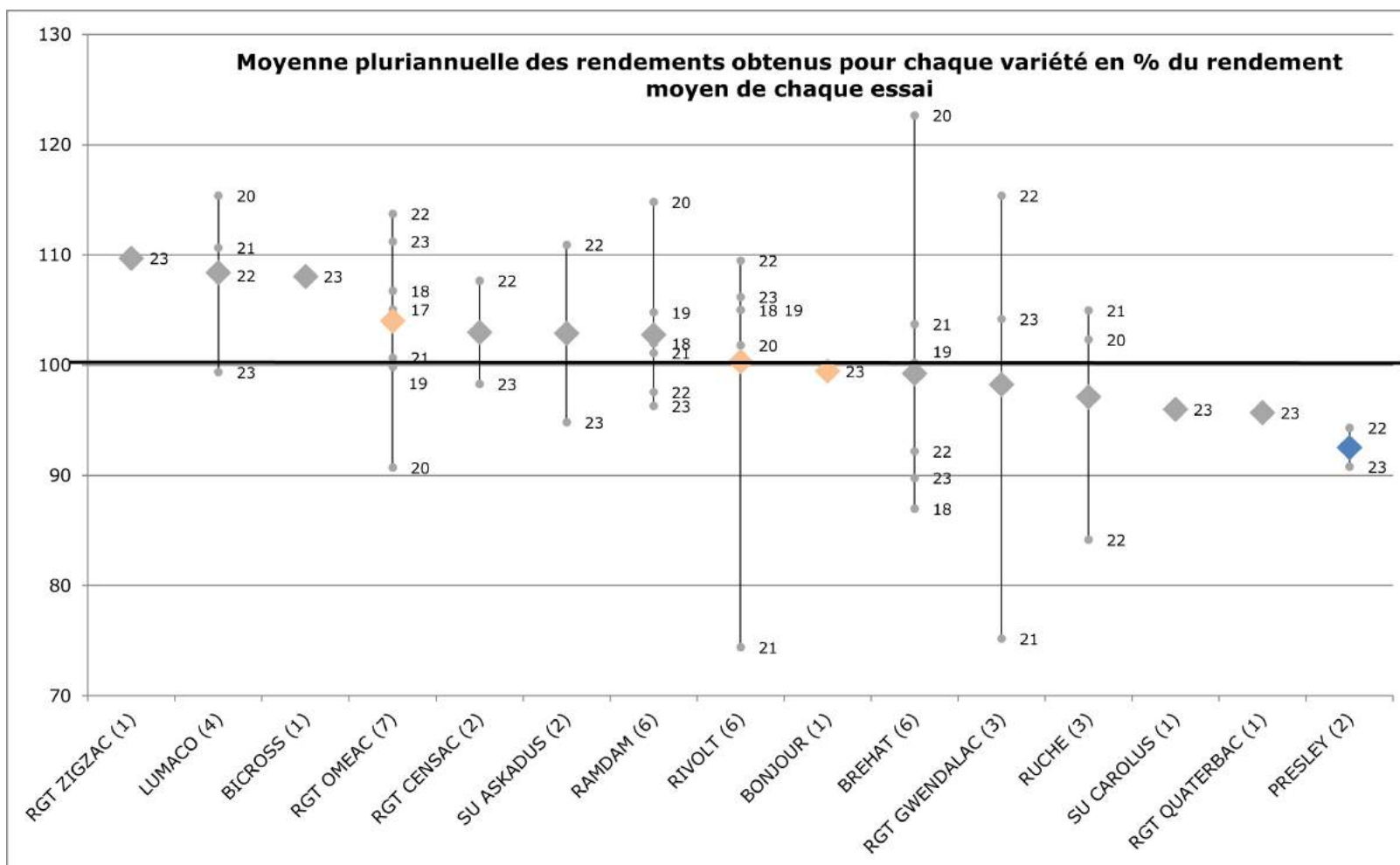
◇ Moyenne pluriannuelle
 ● 18, ..., 23 : rendement moyen des années 2017, ..., 2023
 (X) : nombre d'essais dans lesquelles la variété a été testée
 La barre représente le rendement le plus haut/le plus bas obtenu sur les essais

Essais inclus dans cette synthèse : 2023 = 2 essais (St Mars la Reorthe-85, Blandouet St Jean-53)
 2022 = 2 essais (Ste Reine de Bretagne-44, Le Boupère-85) / 2021 = 1 essai (St Hilaire le Vouhis-85)
 2020 = 1 essai (Pouzauges-85) / 2019 : 2 essais (Thouarsais-Bouildroux-85, Villepot-44)





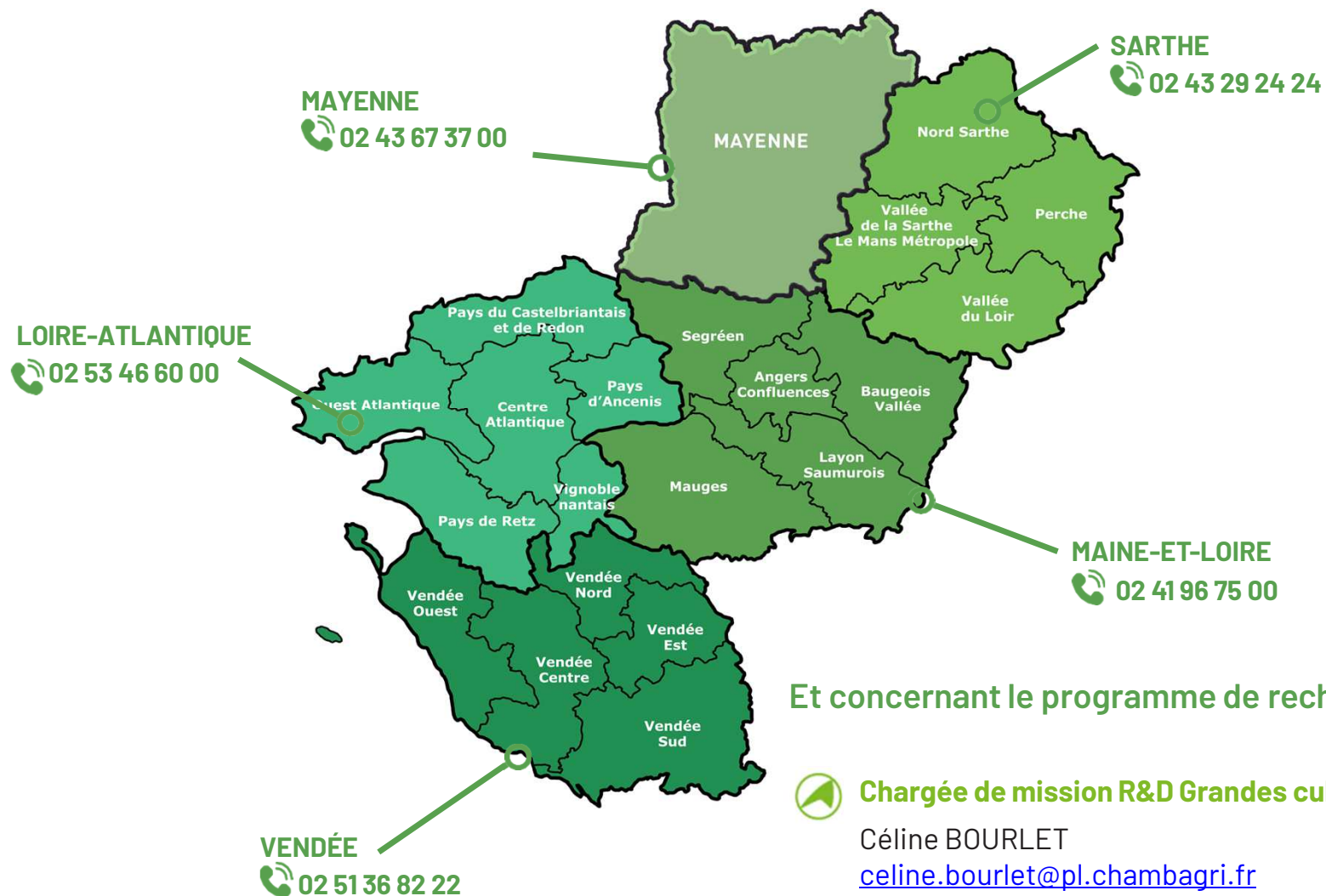
Synthèse annuelle des essais variétés **triticale** sans aucun traitement fongicide - Pays de la Loire - Récoltes 2017 à 2023



◇ Moyenne pluriannuelle
● 18, ..., 23 : rendement moyen des années 2018, ..., 2023
(x) : nombre d'essais dans lesquels la variété a été testée
La barre représente le rendement le plus haut/le plus bas obtenu sur les essais

Essais inclus dans cette synthèse : 2023 = 1 essai (St Mars la Reorthe-85)
2022 = 1 essai (Le Boupère-85) / 2021 = 1 essai (St Hilaire le Vouhis-85)
2020 = 1 essai (Pouzauges-85) / 2019 : 1 essai (Thouarsais-Bouildroux-85)

CONTACTEZ-NOUS



Et concernant le programme de recherche en grandes cultures :



Chargée de mission R&D Grandes cultures :

Céline BOURLET

celine.bourlet@pl.chambagri.fr

02 41 18 60 35



Chargée de mission Innovation et Végétal :

Aline VANDEWALLE

aline.vandewalle@pl.chambagri.fr

02 41 18 60 58



**CHAMBRE
D'AGRICULTURE**
PAYS DE LA LOIRE