



**D**epuis 2015, l'agriculture biologique connaît un développement notable en Sarthe. En 2020, 416 exploitations sont désormais orientées vers ce mode de production soit 9,8 % des exploitations sarthoises et 22 200 ha soit 6,1% de la SAU, où les grandes cultures ont une place prépondérante (26 % des surfaces).

La taille moyenne des exploitations est de 53 ha. Les exploitations bovines et polyélevages sont les orientations de production les plus couramment rencontrées. Mais aussi, de nombreux maraichers et éleveurs de poules pondeuses ont choisi ce mode de production et sont fréquemment recensés parmi les exploitations AB sarthoises.

40% des exploitations bio du département vendent une partie de leur production en vente directe, proportion moindre qu'au niveau régional. Les orientations de production des exploitations du département expliquent ce plus faible pourcentage.

Les légumes et la viticulture, assez peu présents en Sarthe, sont particulièrement orientés en agriculture biologique et 16% du verger est désormais conduit en bio. De plus en plus d'éleveurs

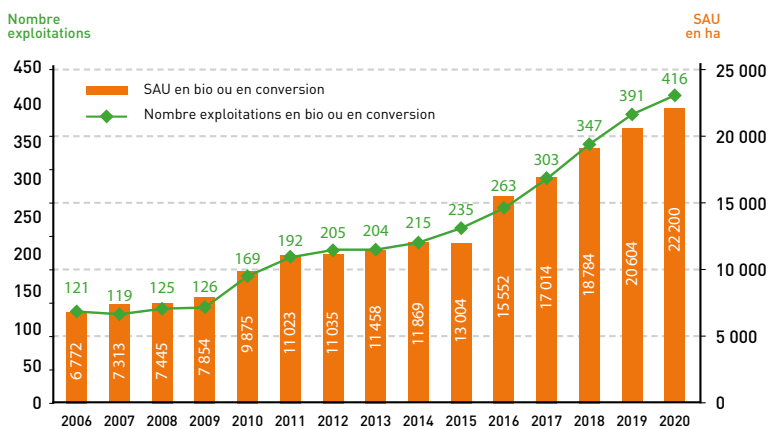
## CONSOMMATION RESPONSABLE QUALITÉ ENVIRONNEMENT AGRICULTURE BIOLOGIQUE EMPLOIS CONVERSIONS BIODIVERSITÉ **BIO**

se tournent vers ce mode de production : 17 % des brebis sont élevées en bio, presque 7% du cheptel bovin. L'aviculture, omniprésente en Sarthe, a accru son développement vers l'agriculture biologique ces dernières années.

L'agriculture biologique a poursuivi son essor en 2021, le seuil des 10% d'exploitations est désormais franchi : 10,6% des exploitations sarthoises et 6,4 % de la SAU orientées en AB.

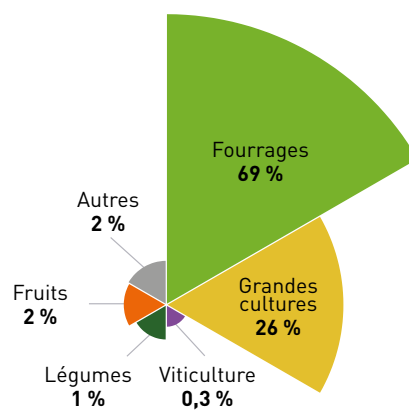
### ■ 416 EXPLOITATIONS en bio ou en conversion en 2020 en Sarthe et 22 200 ha conduits en bio

Évolution de la SAU et du nombre d'exploitations en bio ou en conversion en Sarthe



### ■ Plus d'1/4 de la sole bio en GRANDES CULTURES

L'utilisation des surfaces en bio et conversion en 2020 en Sarthe



### ■ 9,8 % des EXPLOITATIONS de Sarthe orientées en agriculture biologique

Répartition des exploitations en bio et en conversion en Sarthe en 2020 (échelle EPCI)

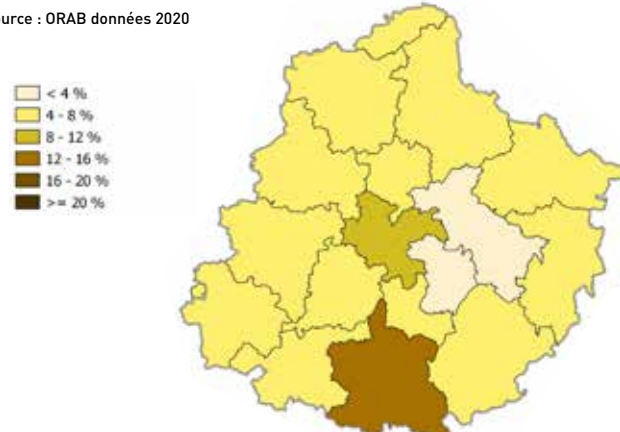
Source : ORAB données 2020



### ■ 6,1 % de la SAU en mode de production biologique

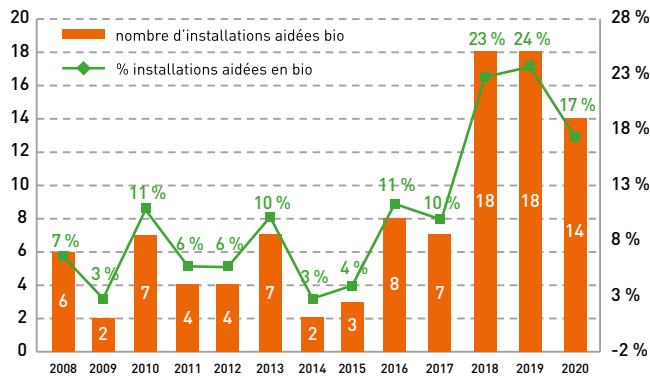
Part de SAU en bio et en conversion en Sarthe en 2020 (échelle EPCI)

Source : ORAB données 2020



## ■ 17 % des INSTALLATIONS AIDÉES de la Sarthe en bio en 2020

### Évolution des installations aidées en agriculture biologique en Sarthe



### Les installations bio en 2020 :



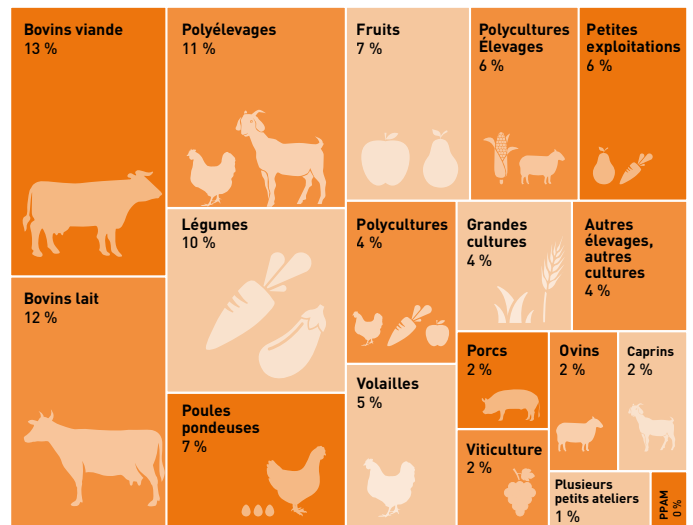
50 %  
maraichage



29 %  
bovin lait

## ■ Une forte orientation BOVINE et POLYÉLEVAGES des exploitations

### Les orientations de production des exploitations en bio et en conversion en Sarthe en 2020



## ■ Presque 7% du CHEPTEL BOVIN conduit en bio

	VACHES ALLAITANTES	VACHES LAITIÈRES	VOLAILLES DE CHAIR (M <sup>2</sup> )	BREBIS
Effectifs en bio et conversion	3 719	3 841	50 810	1 824
Effectifs totaux	55 156	56 907	1 237 037*	10 554
Part bio	6,7 %	6,7 %	4,1 %	17,3 %
Ev. 2020/2010	+ 101 %	+ 124 %	+ 90 %	+ 104 %




Source ORAB / Agreste - \* Données RA 2020

## ■ LÉGUMES, FRUITS et VIGNES très orientés en agriculture biologique

	GRANDES CULTURES	LÉGUMES FRAIS	FRUITS	VITICULTURE	SURFACES FOURRAGÈRES
Ha bio et conversion	5 843	171	353	72	15 332
Ha total	186 362	982	2 186	291	167 926
Part bio	3,1 %	17,4 %	16,1 %	24,7 %	9,1 %
Ev. 2020/2009	+ 235 %	+ 279 %	x 32	+ 47 %	+ 161 %

Source ORAB / Agreste

## ■ 67 OPÉRATEURS<sup>(1)</sup> implantés en Sarthe ont une activité en produits biologiques en 2020

 GRANDES CULTURES	Ferme Brasserie Blossier, Brasserie Barreau, Mage Malte, Brasserie des Alpes mancelles, Brasserie Saint Mars la Bière, Brasserie Luigi, Minoterie Trottin, Minoterie de la Dème, Moulin de la Louresse, Huilerie Saint Julien, Huttepain Aliment, SARL FAF et Négocier du Maine, Sabliesienne, La pate sarthoise.
 FRUITS ET LÉGUMES	Gerfruit, Bonafruits, Christ, La Ferme de la Métairie, Les Fruits d'Apius, Bedouet, Reitzel Briand, Elabor, Renaissance, LPC, Corpore sano, AVJC, Vedafruits.
 LAIT	Sodiaal, Bel.
 VIANDE BOVINE	Bovimaine, Sacovia, Charal, Viandes Découpes Elaborées, Qualiviande, Lamy Julien.
 VOLAILLES DE CHAIR	Cafel, Cavol, Maine Anjou Prestige, Luché Tradition Volailles, LDC.
 VIANDE PORCINE	Abattoir de Chérancé, Agrial, Viandes Découpes Elaborées, Qualiviande, Lamy Julien, Bahier, Charcuterie du Moulin, Fassier, Maine Anjou Prestige, Charcuterie Cosme, Charcuterie Ruel, Prunier, Lhuissier Bordeau Chesnel.

<sup>(1)</sup> Hors boulangers, paysans boulangers, terminaux de cuisson, bouchers, distributeurs détaillants  
Opérateurs dont le nom est souligné : activité 100 % bio



Document réalisé par :

**Chambre d'agriculture Pays de la Loire**  
Pôle Économie et Prospective  
Christine GOSCIANSKI  
Tél. 02 41 18 60 57  
christine.goscianski@pl.chambagri.fr  
[www.pays-de-la-loire.chambres-agriculture.fr](http://www.pays-de-la-loire.chambres-agriculture.fr)

En partenariat avec :



En collaboration avec :

Avec le soutien financier de :

