



Le Maine-et-Loire a connu un essor important vers l'agriculture biologique ces dernières années. En 2020, 1 106 exploitations sont désormais orientées vers ce mode de production soit 17,6 % des exploitations départementales et 52 436 ha soit 11,6 % des surfaces. Les installations aidées en AB sont très nombreuses, elles représentent 32 % des installations aidées du département en 2020. Du fait de son orientation marquée vers l'agriculture biologique, le Maine-et-Loire se classe dans les premiers départements français : 6^{ème} rang en surfaces et 11^{ème} en nombre d'exploitations bio.

La taille moyenne des exploitations bio est de 47 ha, bien en deçà de la moyenne régionale (59 ha), les exploitations en végétal spécialisé, de plus petite taille, y étant nombreuses en bio dans ce département. La 1^{ère} orientation de production des exploitations bio est d'ailleurs la viticulture (21 % des exploitations bio du Maine-et-Loire) devant les orientations bovines lait ou viande. Les exploitations légumières sont aussi très présentes, comptabilisant 8 % des fermes bio.

La moitié des exploitations bio vendent une partie de leur production en vente directe.

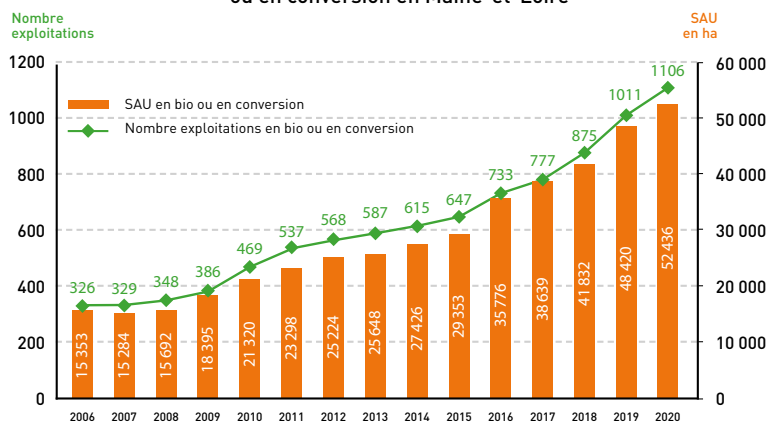
CONSOMMATION RESPONSABLE QUALITÉ ENVIRONNEMENT AGRICULTURE BIOLOGIQUE EMPLOIS CONVERSIONS BIODIVERSITÉ **BIO**

De par sa spécificité agricole tournée vers le végétal spécialisé, le Maine-et-Loire consacre 11 % de sa sole bio aux légumes, fruits, vigne, PPAM ou encore semences. L'élevage est aussi très largement tourné vers le mode de production biologique. 11 % de l'élevage bovin est d'ores et déjà conduit en bio.

Le Maine-et-Loire a poursuivi un développement encore dynamique en 2021 : 19,5 % des exploitations et 12,4 % de la SAU orientées en mode de production biologique.

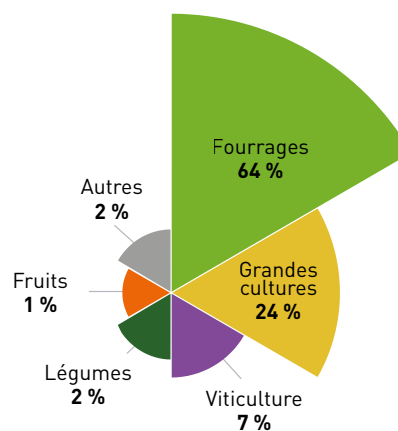
1 106 EXPLOITATIONS en bio ou en conversion en 2020 en Maine-et-Loire et 52 436 ha conduits en bio

Évolution de la SAU et du nombre d'exploitations en bio ou en conversion en Maine-et-Loire



Un quart de la sole bio en GRANDES CULTURES et 10 % en VÉGÉTAL SPÉCIALISÉ

L'utilisation des surfaces en bio et conversion en 2020 en Maine-et-Loire



17,6 % des EXPLOITATIONS du Maine-et-Loire orientées en agriculture biologique

Répartition des exploitations en bio et en conversion en Maine-et-Loire en 2020 (échelle EPCI)

Source : ORAB données 2020



11,6 % de la SAU en mode de production biologique

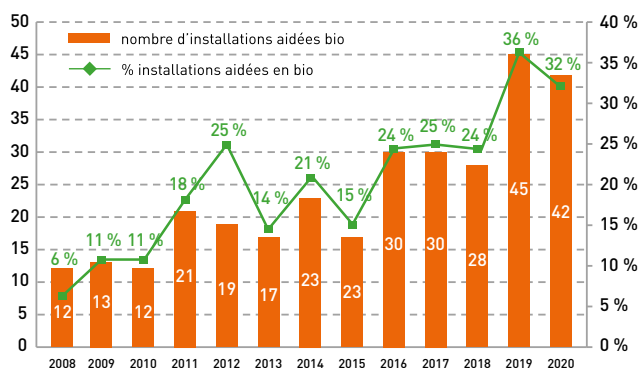
Part de SAU en bio et en conversion en Maine-et-Loire en 2020 (échelle EPCI)

Source : ORAB données 2020



■ 32 % des installations aidées du Maine-et-Loire en bio en 2020

Évolution des installations aidées en agriculture biologique en Maine-et-Loire



Les installations bio en 2020 :



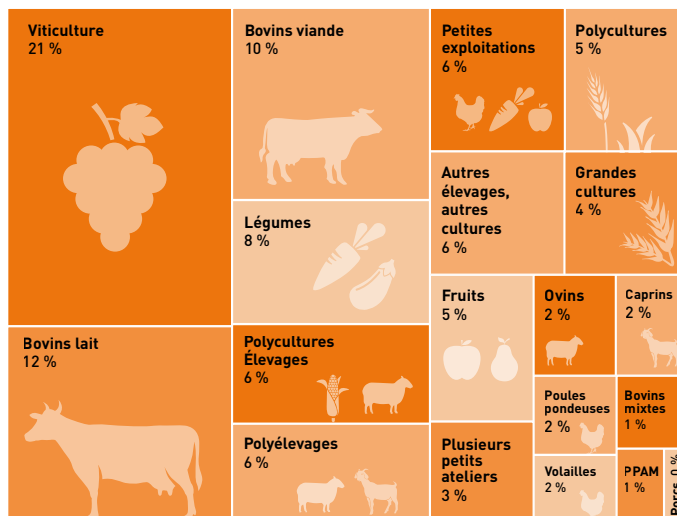
■ 11 % du CHEPTEL BOVIN conduits en bio

	VACHES ALLAITANTES	VACHES LAITIÈRES	VOLAILLES DE CHAIR (M ²)	BREBIS
Effectifs en bio et conversion	9 241	10 103	31 509	4 190
Effectifs totaux	90 845	89 799	804 514*	25 505
Part bio	10,2 %	11,3 %	3,9 %	16,4 %
Ev. 2020/2010	+ 116 %	+ 161 %	x 4	+ 67 %

Source ORAB / Agreste - * Données RA 2020

■ Une forte orientation VITICOLE et BOVINE des exploitations

Les orientations de production des exploitations en bio et en conversion en Maine-et-Loire en 2020



■ LÉGUMES, FRUITS et VIGNES très orientés en agriculture biologique

	GRANDES CULTURES	LÉGUMES FRAIS	FRUITS	VITICULTURE	SURFACES FOURRAGÈRES
Ha bio et conversion	12 713	798	707	3 465	33 396
Ha total	180 121	4 373	4 270	20 523	228 546
Part bio	7,1 %	18,3 %	16,6 %	16,9 %	14,6 %
Ev. 2020/2009	+ 182 %	x 3	x 5	x 3,4	+ 180 %

Source ORAB / Agreste

■ 203 OPÉRATEURS⁽¹⁾ implantés en Maine-et-Loire ont une activité en produits biologiques en 2020

GRANDES CULTURES	<u>La Fabrique des Bières d'Anjou</u> , <u>Brasserie Artisanale de Bouchemaine</u> , <u>Brasserie des allumettes</u> , <u>Sterne et Mousse</u> , <u>Brasserie des Fontaines</u> , <u>Brasserie Wills</u> , <u>Minoterie Perdriau</u> , <u>Moulin de Sarre</u> , <u>CAPL</u> , <u>Huilerie Croix Verte</u> , <u>Huilerie Vernoitaise</u> , <u>La Tourangelle</u> , <u>La Safranerie</u> , <u>Panoramix</u> , <u>Soleil de Loire</u> , <u>Chaveau Nutrition</u> , <u>Synergie Prod</u> , <u>Ets Moreau</u> , <u>Equine natural Food</u> , <u>Atlantic Conditionnement</u> , <u>Biofournil</u> , <u>Biscotte Pasquier</u> , <u>Biscuits Saint Georges</u> , <u>Foucteau</u> , <u>GIE Pasquier</u> , <u>Mike O Regal Muffins</u> , <u>Sadac</u> , <u>SAS Champ fleuri</u> , <u>Rivazur cakes</u> , <u>Anjou Pâtes fraîches</u> .
FRUITS ET LÉGUMES	<u>Bio Loire Ocean</u> , <u>Coop des Producteurs Légumiers</u> , <u>Cooperative Les Vergers D'Anjou</u> , <u>Fleuron d'Anjou</u> , <u>Manger Bio 49</u> , <u>GIE Bio Frêche</u> , <u>Pomanjou International</u> , <u>Pomevasion</u> , <u>Atlanpom</u> , <u>Valprim</u> , <u>Espace JFC</u> , <u>SASU Les fruits du soleil</u> , <u>Association Espoir Ecoflant</u> , <u>Chaucer Food</u> , <u>Délices De Fruits</u> , <u>Ets Giffard Et Cie</u> , <u>Flash Fruits</u> , <u>Ornorme</u> , <u>Foucteau</u> , <u>L'Abeille</u> , <u>Pineau Fruits</u> , <u>Pom Ligne</u> , <u>PP Fruit</u> , <u>Binette et fourchette</u> , <u>Babin Gaylord</u> , <u>Les Pieds sous la table</u> , <u>Pomone</u> , <u>Arômes de Chace</u> , <u>France Champignon</u> , <u>SNC Socheleau</u> , <u>Les Délices de Flo</u> , <u>Symphonie fruitée</u> , <u>le Petit Lérot</u> , <u>Malocv</u> , <u>Vegal</u> , <u>Atelier de Vaudelmay</u> .
LAIT	<u>Maison Gaborit</u> , <u>La crèmerie de l'Aubance</u> , <u>Trem'lait</u> , <u>Translait Mauges</u> , <u>Le crémét d'Anjou</u> , <u>La p'tite fabrique</u> .
VIANDE BOVINE	<u>Anjou Viande Service</u> , <u>Anjou Viandes</u> , <u>Charal</u> , <u>E Bio / Unebio</u> , <u>Elivia Angers et Cholet</u> , <u>Comptoir Des Viandes Bio</u> , <u>Pinier Viande</u> , <u>Au fil de la viande</u> .
VOLAILLES DE CHAIR	<u>E Bio / Unebio</u> , <u>Comptoir des viandes bio</u> .
VIANDE PORCINE	<u>Porci Mauges</u> , <u>E Bio / Unebio</u> , <u>Comptoir des viandes bio</u> , <u>Anjou Viande Service</u> , <u>Fransal</u> , <u>Elivia Angers et Cholet</u> , <u>Pinier Viande</u> , <u>Au fil de la viande</u> .

⁽¹⁾ Hors boulangers, paysans boulangers, terminaux de cuisson, bouchers, distributeurs détaillants
Opérateurs dont le nom est souligné : activité 100 % bio



Document réalisé par :

Chambre d'agriculture Pays de la Loire

Pôle Économie et Prospective

Christine GOSCIANSKI

Tél. 02 41 18 60 57

christine.goscianski@pl.chambagri.fr

www.pays-de-la-loire.chambres-agriculture.fr

En partenariat avec :



Les Agriculteurs du Pays de la Loire

En collaboration avec :



Avec le soutien financier de :

