



L'agriculture urbaine,

exemples de projets en Pays de la Loire



Financé par



Partenaires



Ces dernières années, l'agriculture urbaine connaît un essor en France. L'émergence d'initiatives diverses et variées et la création de structures s'accroissent en Pays de la Loire.

En 2021, plusieurs porteurs de projets se sont réunis au sein d'un « cercle de démonstrateurs d'agriculture urbaine ». Ce cercle, animé par la Chambre d'agriculture des Pays de la Loire, a pour vocation de :

- Renforcer l'écosystème d'acteurs en Pays de la Loire,
- Gagner en visibilité et ainsi permettre de profiter d'opportunités dans des actions de recherche et de développement d'activités,
- Capitaliser des données et des connaissances.



EXEMPLE DE 4 PROJETS



LE DÉMONSTRATEUR D'AGRICULTURE URBAINE À ANGERS

Chambre d'agriculture des Pays de la Loire



LE PARC URBAIN MARAÎCHER À SAINT-NAZAIRE

Association BâSE



LA SERRE SYMBOSE À NANTES

Nantes Métropole Habitat



LA FERME URBAINE À AVRILLÉ

Lycée les Buissonnets

LE DÉMONSTRATEUR D'AGRICULTURE URBAINE



Le démonstrateur, un projet d'agriculture urbaine, hors-sol, installé sur les toits terrasses du site de la Chambre d'agriculture d'Angers.

PORTEUR
DE PROJET

**Chambre
d'agriculture
des Pays de la Loire**

Organisme consulaire investi de 3 grandes missions publiques :

- contribuer à l'amélioration de la performance économique, sociale et environnementale des exploitations agricoles et de leurs filières,
- accompagner, dans les territoires, la démarche entrepreneuriale et responsable des agriculteurs ainsi que la création d'entreprise et le développement de l'emploi,
- assurer une fonction de représentation auprès des Pouvoirs publics et des collectivités territoriales.

Lien internet : <https://pays-de-la-loire.chambres-agriculture.fr/innovation-rd/agriculture-urbaine/demonstrateur-agriculture-urbaine/>

Projet ayant bénéficié du financement du Conseil régional.



Pour répondre à un nombre de sollicitations croissant, la Chambre d'agriculture des Pays de la Loire s'est adaptée afin d'accompagner et de former tous les porteurs de projet d'agriculture urbaine professionnelle, dans leur diversité et leurs complémentarités.

Les élus ont donc construit une feuille de route basée sur la connaissance des acteurs de ce domaine, la formation, l'accompagnement des porteurs de projet mais aussi sur l'expérimentation et la capitalisation de connaissances.

En 2021, cela s'est traduit par la mise en œuvre d'un projet concret, soutenu financièrement par le Conseil régional et réalisé avec l'appui technique de l'entreprise Florentaise : un démonstrateur d'agriculture urbaine. Ce projet, au service des professionnels de l'agriculture, a pour objectif de capitaliser des références technico-économiques au travers d'expérimentations et des indicateurs de suivi étudiés. Il est également une plateforme pédagogique pour la formation en agriculture urbaine et pour les visiteurs.

Composition du démonstrateur : 86 bacs, un bassin aquaponique, soit 80 m² de surface agricole utile, où poussent une quarantaine d'espèces végétales (petits fruits, tomates, courgettes, salades, radis, houblon, kiwis, aromates, etc.).



PORTEUR
DE PROJET

**Association
Béton A Semer
Ensemble**

Béton À Semer Ensemble (BÂSE) est une association Loi 1901, à but non lucratif, créée le 3 août 2018, qui a pour but de développer le vivant en ville à travers des projets expérimentaux et participatifs.

Elle s'adresse à tous les terriens souhaitant participer au retour du vivant et de la végétalisation en ville.

Ses actions visent à sensibiliser les citoyens à la transition écologique, créer du lien social et participer à l'éducation populaire sur les questions d'environnement.

Lien internet : <http://base44.org/index.php#http://base44.org/index.php%23>



LE PARC URBAIN MARAÎCHER



La création d'un parc urbain maraîcher sur le toit de la base sous-marine de Saint-Nazaire.

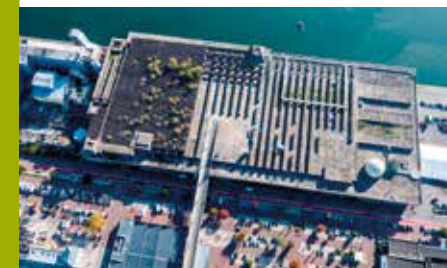
Ce projet se développe autour de différentes approches : proposer un équipement urbain à la fois patrimonial, culturel, sportif et paysager, en tenant compte des conditions hostiles (vent, embruns, problématique de l'eau, nuisances liées à des causes animales ou industrielles) et destiné à essaimer pédagogiquement de bonnes pratiques en ville.

Lauréat de l'Appel à Manifestation d'Intérêts lancé par la Ville de Saint-Nazaire, en 2019, le concept est désormais officiellement porté par l'association Béton A Semer Ensemble.

Sur sa superficie de quatre hectares, la base sous-marine verra naître **une ferme urbaine expérimentale de productions maraîchères**, des espaces végétalisés, ainsi que des parcours autour du patrimoine et de la culture en complément de l'œuvre du Tiers-Paysage de Gilles Clément.

Pour capitaliser et reproduire le projet sur d'autres espaces urbains, le projet s'appuiera sur l'expertise d'un conseil scientifique qui pilotera les expérimentations végétales et surveillera la biodiversité du site.

À l'image de la nature et du jardinage, le projet scientifique végétal propose une redécouverte des vertus du temps « long », de la patience et de l'adaptation à un environnement hostile ouvrant le droit à l'erreur.



LA SERRE SYMBIOSE



La serre innovante Symbiose, un des projets de « Nantes Nord Fertile ».

Ce projet s'articule autour d'une serre-pépinière innovante qui sera construite sur le toit d'un immeuble de logement social, accompagnée du développement de potagers solidaires et participatifs dans le quartier de Nantes Nord.

Porté par Nantes Métropole Habitat et ses partenaires sur le quartier, le projet « Nantes Nord Fertile » se déclinera progressivement dans les années à venir autour de 4 axes :

- la construction d'un équipement innovant, la serre Symbiose à vocation énergétique (chauffer l'eau de l'immeuble), horticole et maraîchère (jeunes plants, pousses, etc.),
- la création de parcelles nourricières (jardins partagés, etc.) avec et pour les habitants,
- l'accompagnement et l'élargissement des compétences des jardiniers de NMH,
- l'animation et la transmission de savoir-faire agricoles et alimentaires auprès des habitants.

Symbiose exploitera le potentiel solaire de la toiture d'un immeuble de 24 logements sociaux. Le principe est d'installer sur le toit une serre capable de capter l'énergie, préchauffer l'eau chaude sanitaire des logements et développer une activité d'agriculture dans le quartier.

Au pied de cette serre de 400 m² dont la construction débutera en 2022, un espace au sol de 300 m² accueille depuis l'été 2020, un jardin partagé pour les habitants du quartier, animé par une association.



PORTEUR DE PROJET

Nantes
Métropole Habitat

L'Office Public de l'Habitat de la Métropole Nantaise, est propriétaire et gestionnaire de 25 000 logements sociaux, permettant ainsi à près de 50 000 personnes de se loger.

Créé il y a un peu plus d'un siècle (1913) Nantes Métropole Habitat a accompagné l'histoire et les évolutions de la ville de Nantes et a été un acteur permanent du progrès social et urbain.

Une équipe de 600 collaborateurs intervient dans tous les domaines du logement : suivi de chantier, finances, expertises juridiques, jardiniers, etc.

Lien internet : <https://www.nmh.fr/Actus/Symbiose-nos-toits-ont-de-l-energie>

Projet lauréat de l'appel à projet « Quartiers fertiles ». Lancé en 2020, cet appel à projets apporte un soutien financier et un appui technique aux projets d'agriculture urbaine envisagés dans les 450 quartiers en renouvellement urbain soutenus par l'Agence Nationale pour le Renouveau Urbain (ANRU).
Projet intégré au programme européen GROOF Interreg EU, qui vise à développer des projets de réduction des émissions de CO₂ en combinant partage d'énergie et production alimentaire locale.



LA FERME URBAINE EN TOITURE



Une ferme urbaine en toiture du futur Lycée Les Buissonnets, assurant des fonctions pédagogiques, sociales et économiques.

PORTEUR DE PROJET

Lycée des Buissonnets

Le Lycée Professionnel Les Buissonnets actuel se situe boulevard Daviers à Angers.

Le nouveau lycée est prévu pour 2023 à Avrillé.

Ce lycée professionnel, qui va être créé, se veut être un établissement d'enseignement innovant, préfigurant le lycée professionnel du futur.

Lycée professionnel d'enseignement catholique, domaine du service aux personnes et de la vente / commerce.

L'établissement pourra accueillir 400 élèves avec une possible extension à 600 élèves

Lien internet : <https://lesbuissonnets-angers.org>

Le Futur établissement Les Buissonnets a pour ambition d'être un pôle de compétences et de promotion dans les secteurs des services et de l'animation.

Il sera au service de la formation des apprenants pour que ces derniers soient au cœur des réalités professionnelles et économiques des activités liées aux services (dans le domaine du service aux personnes et de la vente/commerce).

L'établissement sera ainsi un lieu de rencontres entre le « monde de l'école » et le « monde professionnel ». Un lieu d'innovation et d'expérimentation : pour des startups dans le domaine des services et via l'utilisation des toits pour de l'agriculture urbaine.

Dans le cadre de la construction du nouveau Lycée Les Buissonnets sur la commune d'Avrillé, un des objectifs est d'intégrer sur le site d'une part, l'implantation d'une ferme urbaine en toiture et d'autre part, un magasin de produits locaux qui pourra être le support d'activités pédagogiques pour les élèves dans le cadre de leurs formations.

À terme, la ferme urbaine devra être autonome financièrement, en privilégiant l'installation d'un agriculteur urbain, de manière viable, vivable et durable, en pleine cohérence avec le projet global du Lycée Les Buissonnets.





Contact :
Agnès Lannuzel
Consultante agriculture urbaine
Chambre d'agriculture Pays de la Loire
Tel : 06 45 70 36 87
agnes.lannuzel@pl.chambagri.fr