



# PRODUIRE DU POIS DE PRINTEMPS EN ASSOCIATION

pour une récolte en grains en agriculture conventionnelle  
EN BRETAGNE ET EN PAYS DE LA LOIRE



## QUELLE CÉRÉALE ASSOCIER À MON POIS DE PRINTEMPS ?

	AVOINE	ORGE	TRITICALE*
GESTION DES ADVENTICES (par rapport au pois pur)	■	■	■
IMPACT SUR LE RENDEMENT DU POIS (par rapport au pois pur)	■	■	■
PRODUCTION CÉRÉALES	■	■	■
CONCORDANCE DE MATURITÉ	P	■	■
FACILITÉ DE RÉCOLTE	■	■	■
TYPE DE VALORISATION	A	VA	A

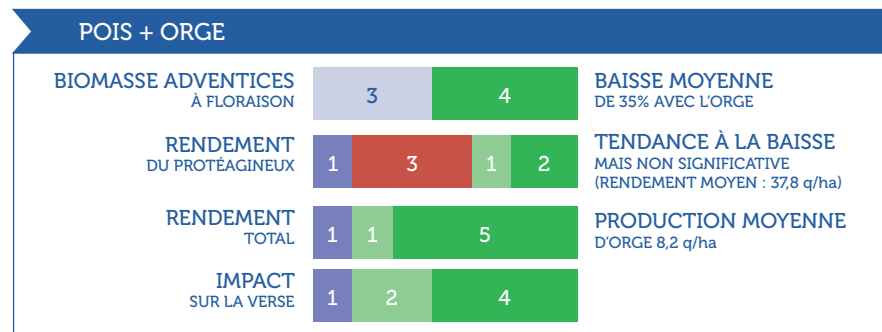
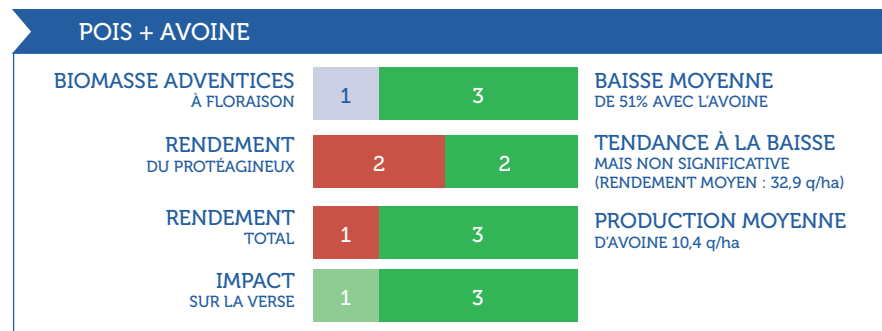


Tableau issu des résultats Prograilive et du travail SECALIBIO | \*2 essais : résultats présentés à titre indicatif

**P** PRIVILÉGIÉ DES VARIÉTÉS PRÉCOCES    **VA** VENTE OU AUTOCONSOMMATION    **A** AUTOCONSOMMATION

## PRINCIPAUX RÉSULTATS SUR LE RÉSEAU : QUEL IMPACT DE L'ASSOCIATION ?

(Répartition du nombre d'essais pour chaque critère, en fonction de l'impact de l'association par rapport au protéagineux pur)



■ PARCELLE PROPRE    ■ NON RÉCOLTÉ    ■ DÉGRADATION    ■ PAS DE CHANGEMENT    ■ AMÉLIORATION

\*Causes de non récolte des essais : salissement trop important en fin de cycle

## CONTEXTE DU RÉSEAU D'ESSAIS (campagnes 2015 à 2018)

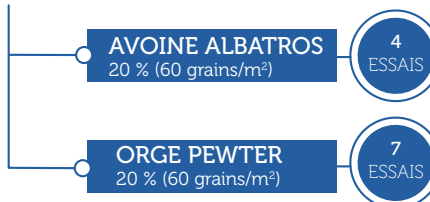


### MODALITÉS TESTÉES

Association additive avec un objectif de double récolte

### POIS DE KAYANNE

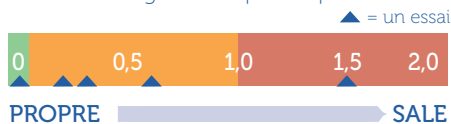
100 % (80 grains/m<sup>2</sup>)



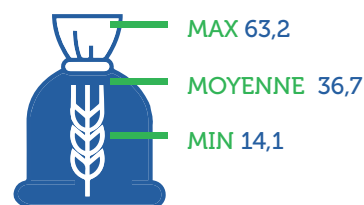
Densités de semis données en % de la dose en pur  
2 essais abandonnés (mauvaise gestion de l'interculture, problème de levées).

### SALISSEMENT EN POIS PUR

(tMS/ha d'adventices à floraison) après un désherbage chimique en pré-levée



### RENDEMENT EN POIS PUR (EN q/ha)



Teneur moyenne en MAT\* du pois : 20,5 % à 14 % d'humidité (4 essais analysés)

\*MAT = MATIÈRE AZOTÉE TOTALE

Mise à part la conduite du désherbage (un seul passage en pré-levée avec une seule matière active sélective et homologuée sur céréales et protéagineux), l'essai est conduit comme la parcelle de l'agriculteur (travail du sol, protection phytosanitaire hors programme désherbage).

# DANS QUELS CONTEXTES ASSOCIER MON POIS DE PRINTEMPS ?

SUR MA PARCELLE	JE SUIS DANS UN CONTEXTE <u>SANS</u> RISQUE DE STRESS HYDRIQUE AU PRINTEMPS		JE SUIS DANS UN CONTEXTE <u>AVEC</u> DES RISQUES DE STRESS HYDRIQUE AU PRINTEMPS
	BON POTENTIEL DE RENDEMENT EN POIS PUR	RENDEMENTS ALÉATOIRES EN POIS PUR ET/OU DE LA VERSE	
GÉRER LE SALISSEMENT N'EST PAS UN OBJECTIF	Peu d'intérêt	Effet tuteur, pas d'impacts sur le rendement et production complémentaire de céréales	Effet bénéfique sur le salissement mais concurrence pour l'eau (risque de baisse de rendement)
J'AI UN RISQUE DE SALISSEMENT FAIBLE OU MOYEN	Effet bénéfique sur le salissement et pas d'impact sur le rendement en pois	Effet bénéfique sur le salissement, effet tuteur et pas d'impact sur le rendement en pois	
J'AI UN RISQUE DE SALISSEMENT IMPORTANT (VOIR PLUS BAS DÉSHÉRBAGE)	Privilégier une autre parcelle ou une culture pure et un désherbage chimique		

ÉCHELLE DE PRÉCONISATIONS

++

+

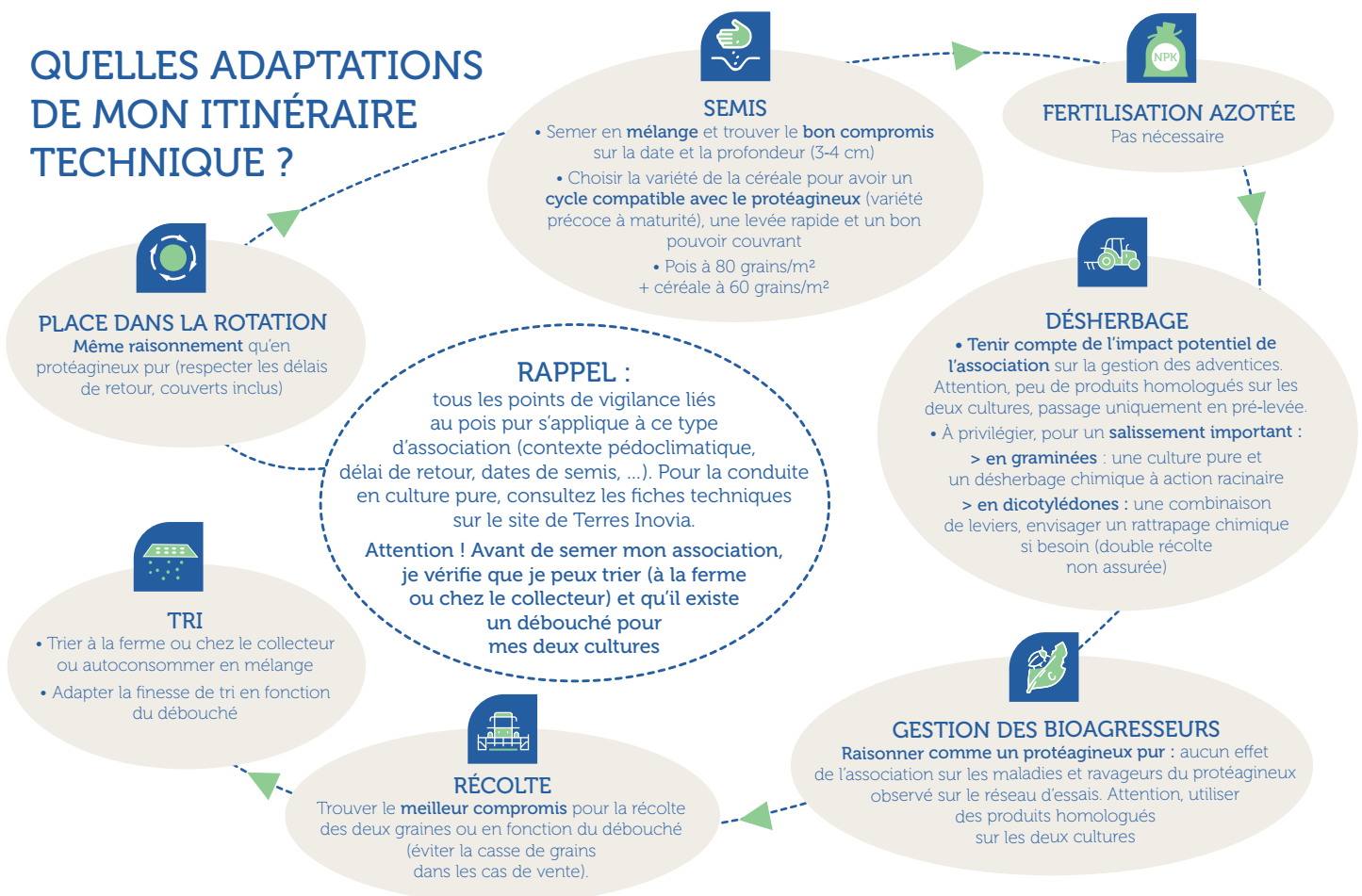
-

--

À ÉVITER

ET CONCERNANT LA PRODUCTION DE PROTÉINES ? L'association ne semble pas avoir d'effet sur la teneur en MAT du pois. Le rendement en protéines est lié au rendement du pois.

## QUELLES ADAPTATIONS DE MON ITINÉRAIRE TECHNIQUE ?



RÉSULTATS ISSUS DU PROJET PROGRAILIVE

POUR ALLER PLUS LOIN  
Résultats détaillés  
<http://bit.ly/2FKt1LD>

PROJET FINANCÉ PAR  
UNION EUROPÉENNE  
UNANIEZH EUROPA



L'Europe s'engage en Bretagne / Avec le Fonds européen agricole pour le développement rural : l'Europe investit dans les zones rurales



CE PROJET EST COFINANCÉ PAR LE FONDS EUROPÉEN AGRICOLE POUR LE DÉVELOPPEMENT RURAL. L'EUROPE INVESTIT DANS LES ZONES RURALES

PROJET PILOTÉ PAR



ESSAIS CONDUITS PAR

