



PRODUIRE DU LUPIN D'HIVER EN ASSOCIATION

pour une récolte en grains en agriculture conventionnelle
EN BRETAGNE ET EN PAYS DE LA LOIRE



QUELLE CÉRÉALE ASSOCIER À MON LUPIN D'HIVER ?

	BLÉ	TRITICALE
GESTION DES ADVENTICES (par rapport au lupin pur)	+	+
IMPACT SUR LE RENDEMENT DU LUPIN (par rapport au lupin pur)	+	+
PRODUCTION CÉRÉALES	+	+
CONCORDANCE DE MATURITÉ	T	T
FACILITÉ DE RÉCOLTE	+	+
TYPE DE VALORISATION	VA	A

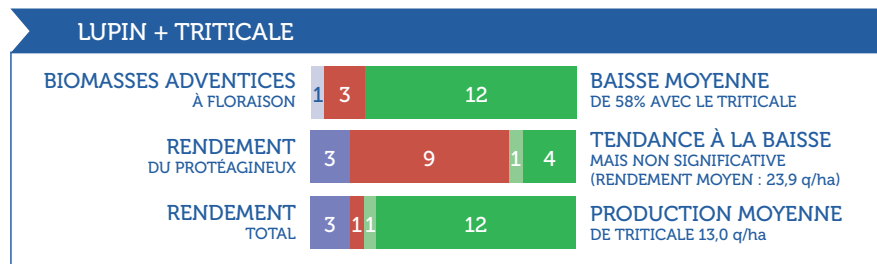
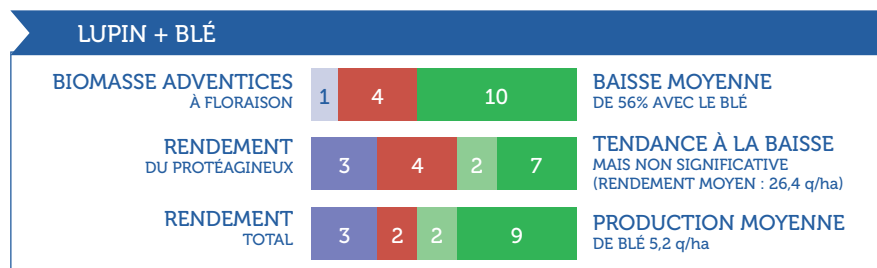


T PRIVILÉGIER DES VARIÉTÉS TARDIVES **VA** VENTE OU AUTOCONSOMMATION **A** AUTOCONSOMMATION

Autres plantes compagnes testées et déconseillées : orge (problème de concordance de maturité, seigle et avoine (valorisation difficile))

PRINCIPAUX RÉSULTATS SUR LE RÉSEAU : QUEL IMPACT DE L'ASSOCIATION ?

(Répartition du nombre d'essais pour chaque critère, en fonction de l'impact de l'association par rapport au protéagineux pur)



■ PARCELLE PROPRE ■ NON RÉCOLTÉ ■ DÉGRADATION ■ PAS DE CHANGEMENT ■ AMÉLIORATION

Causes de non récolte des essais : salissement important, inondation

CONTEXTE DU RÉSEAU D'ESSAIS (campagnes 2015 à 2018)

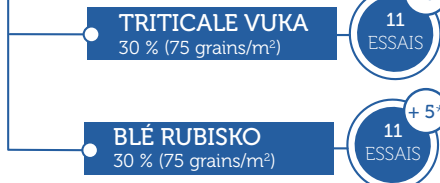


MODALITÉS TESTÉES

Association additive avec un objectif de double récolte

LUPIN MAGNUS

100 % (25 grains/m²)

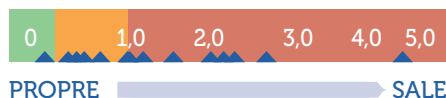


Densités de semis données en % de la dose en pur
1 essai abandonné pour cause de mouche du semis
*Essais en bandes

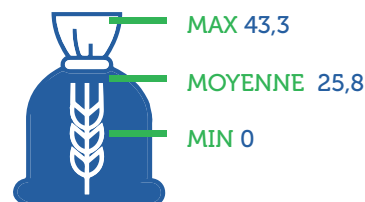
SALISSEMENT EN LUPIN PUR

(TMS/ha d'adventices à floraison) après un désherbage chimique en pré-lévee

▲ = un essai



RENDEMENT EN LUPIN PUR (EN q/ha)



Teneur moyenne en MAT* du lupin : 32,2 % à 14 % d'humidité (9 essais analysés)

*MAT = MATIÈRE AZOTÉE TOTALE

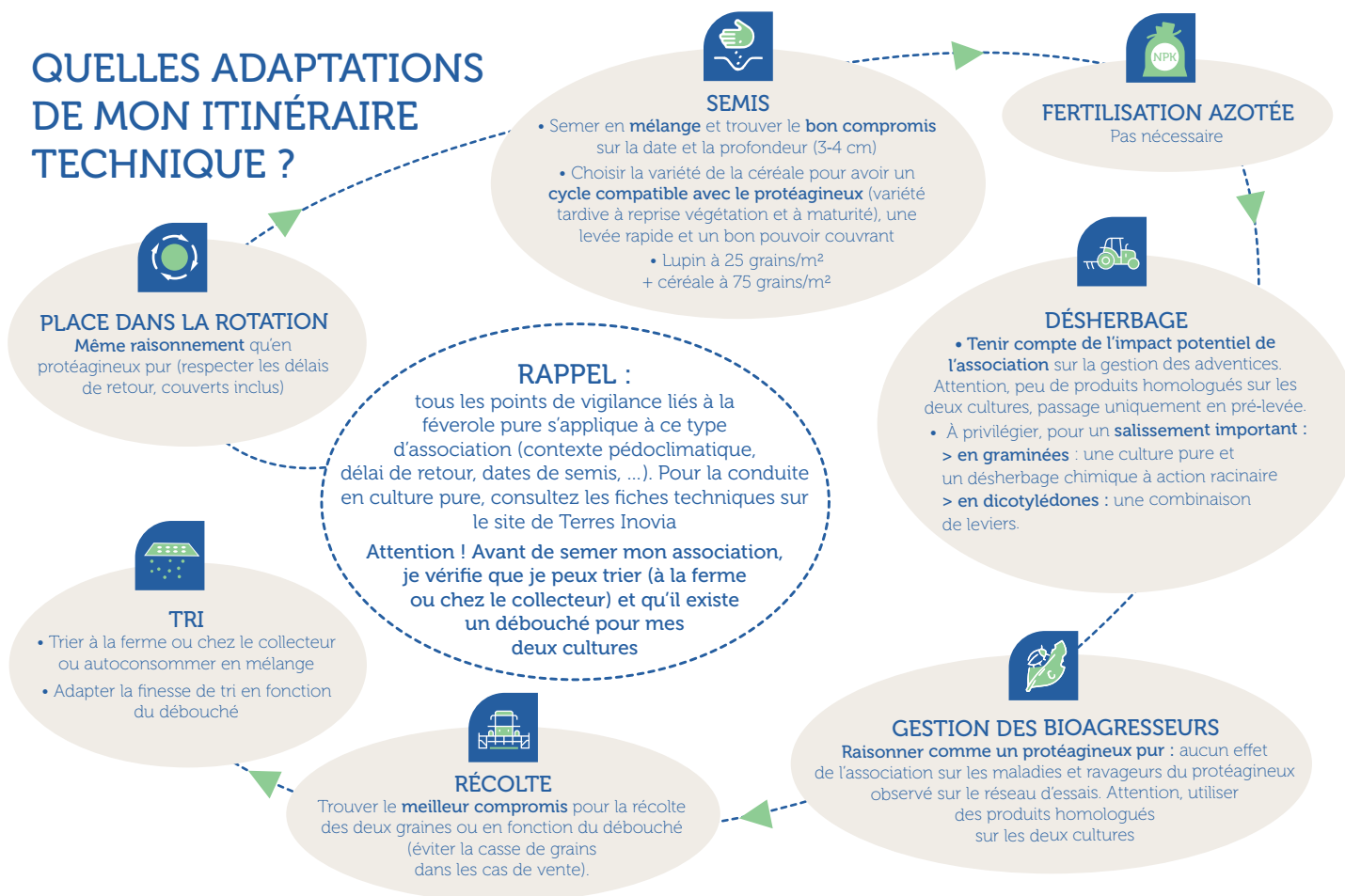
Mise à part la conduite du désherbage (un seul passage en pré-lévee avec deux matières actives sélectives et homologuées sur céréales et protéagineux), l'essai est conduit comme la parcelle de l'agriculteur (travail du sol, protection phytosanitaire hors programme désherbage).

DANS QUELS CONTEXTES ASSOCIER MON LUPIN D'HIVER ?

SUR MA PARCELLE	J'AI UN BON POTENTIEL DE RENDEMENT EN LUPIN PUR	J'AI DES RENDEMENTS ALÉATOIRES EN LUPIN PUR			
LE SALISSEMENT N'EST PAS UN PROBLÈME	Rendement complémentaire de céréales sans baisse significative de rendement en lupin Attention : limite le désherbage chimique mais effet bénéfique de l'association sur le salissement				
J'AI UN RISQUE DE SALISSEMENT FAIBLE OU MOYEN	Effet bénéfique sur le salissement (pas de produits chimiques à action foliaire homologués sur dicotylédones) sans baisse significative de rendement et production complémentaire de céréales				
J'AI UN RISQUE DE SALISSEMENT IMPORTANT (VOIR PLUS BAS DÉSHERBAGE)	Privilégier une autre parcelle (notamment en présence de vivaces) ou une culture pure et un désherbage chimique ou mécanique				
ÉCHELLE DE PRÉCONISATIONS					
	++	+	-	--	À ÉVITER

ET CONCERNANT LA PRODUCTION DE PROTÉINES ? L'association ne semble pas avoir d'effet sur la teneur en MAT du lupin. Le rendement en protéines est lié au rendement du lupin.

QUELLES ADAPTATIONS DE MON ITINÉRAIRE TECHNIQUE ?



RÉSULTATS ISSUS DU PROJET PROGRAILIVE

POUR ALLER PLUS LOIN
Résultats détaillés
<http://bit.ly/2FKt1LD>

PROJET FINANCÉ PAR
UNION EUROPÉENNE
UNANIEZH EUROPA



L'Europe s'engage en Bretagne / Avec le Fonds européen agricole pour le développement rural : l'Europe investit dans les zones rurales



CE PROJET EST COFINANCÉ PAR LE FONDS EUROPÉEN AGRICOLE POUR LE DÉVELOPPEMENT RURAL. L'EUROPE INVESTIT DANS LES ZONES RURALES

PROJET PILOTE PAR



ESSAIS CONDUITS PAR

