



PRODUIRE DE LA FÉVEROLE DE PRINTEMPS EN ASSOCIATION

pour une récolte en grains en agriculture conventionnelle
EN BRETAGNE ET EN PAYS DE LA LOIRE



QUELLE CÉRÉALE ASSOCIER À MA FÉVEROLE DE PRINTEMPS ?

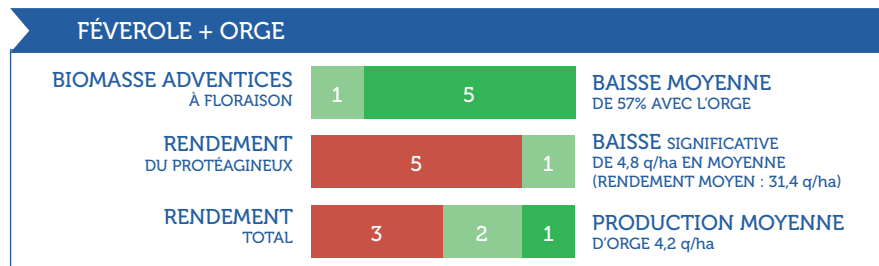
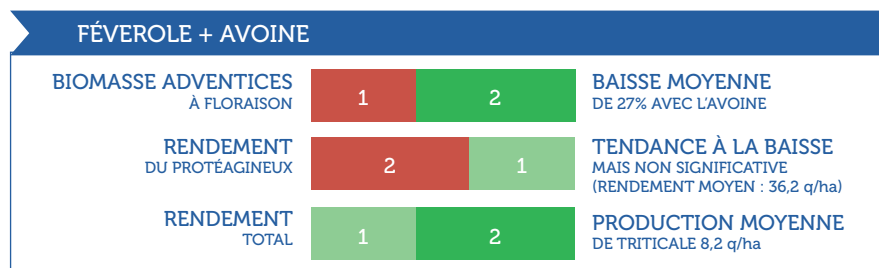
	AVOINE	ORGE
GESTION DES ADVENTICES (par rapport à la féverole pure)	■	■
IMPACT SUR LE RENDEMENT DE LA FÉVEROLE (par rapport à la féverole pure)	■	■
PRODUCTION CÉRÉALES	■	■
CONCORDANCE DE MATURITÉ	■	■
FACILITÉ DE RÉCOLTE	■	■
TYPE DE VALORISATION	A	VA



Autres plantes compagnes testées et déconseillées : pois protéagineux (baisse du rendement total protéagineux)

PRINCIPAUX RÉSULTATS SUR LE RÉSEAU : QUEL IMPACT DE L'ASSOCIATION ?

(Répartition du nombre d'essais pour chaque critère, en fonction de l'impact de l'association par rapport au protéagineux pur)



■ DÉGRADATION ■ PAS DE CHANGEMENT ■ AMÉLIORATION

CONTEXTE DU RÉSEAU D'ESSAIS (campagnes 2015 à 2018)

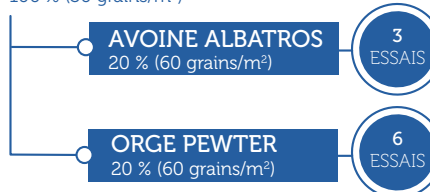


MODALITÉS TESTÉES

Association additive avec un objectif de double récolte

FÉVEROLE TIFFANY

100 % (30 grains/m²)

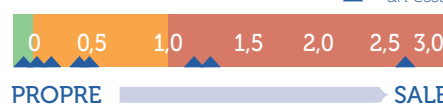


Densités de semis données en % de la dose en pur

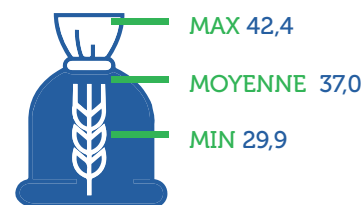
SALISSEMENT EN FÉVEROLE PURE

(TMS/ha d'adventices à floraison) après un désherbage chimique en pré-lévee

▲ = un essai



RENDEMENT EN FÉVEROLE PURE (EN q/ha)



Teneur moyenne en MAT* de la féverole : 25,9 % à 14 % d'humidité (5 essais analysés)

*MAT = MATIÈRE AZOTÉE TOTALE

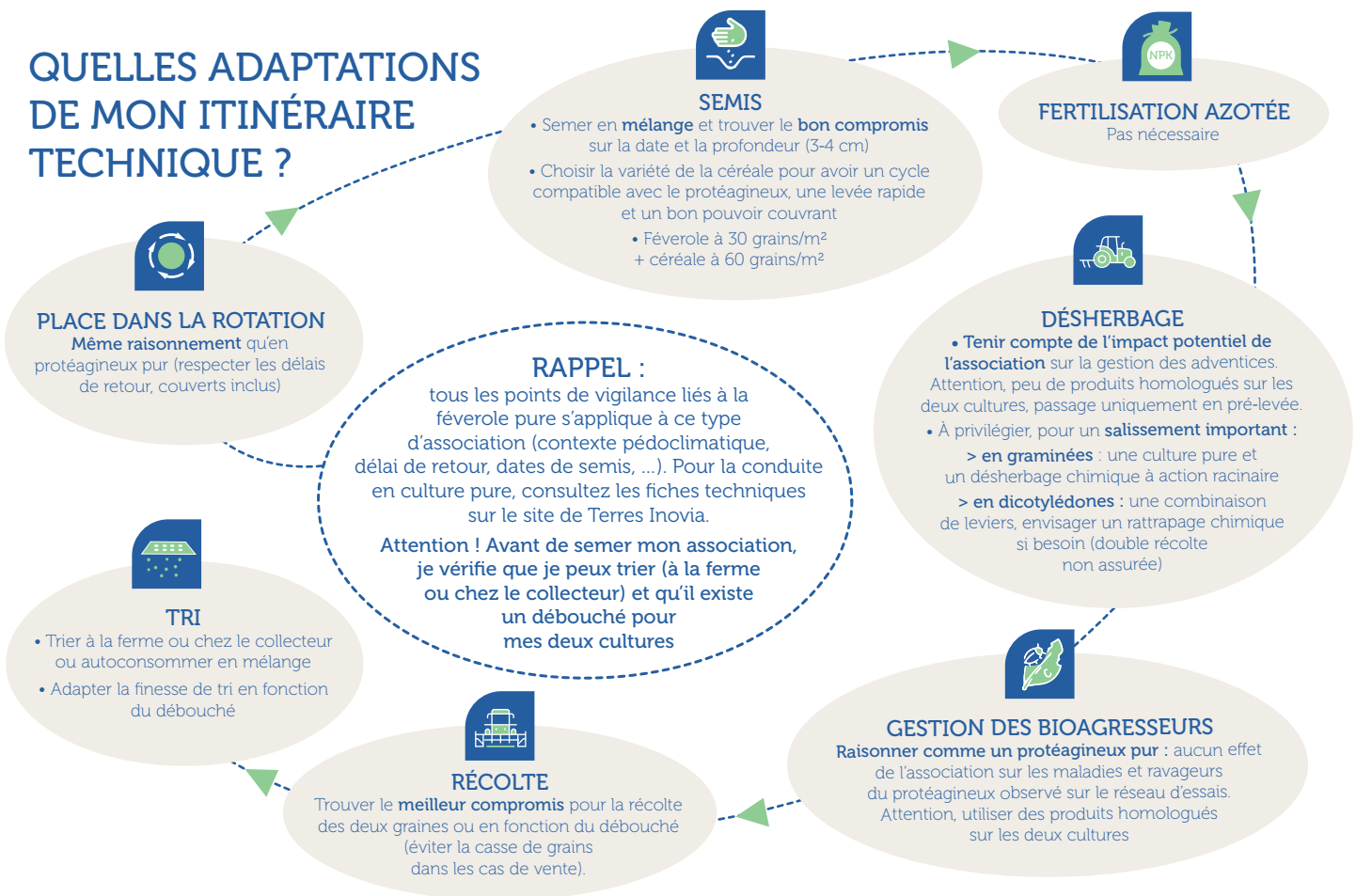
Mise à part la conduite du désherbage (un seul passage en pré-lévee avec une seule matière active sélective et homologuée sur céréales et protéagineux), l'essai est conduit comme la parcelle de l'agriculteur (travail du sol, protection phytosanitaire hors programme désherbage).

DANS QUELS CONTEXTES ASSOCIER MA FÉVEROLE DE PRINTEMPS ?

SUR MA PARCELLE	JE SUIS DANS UN CONTEXTE AVEC DES RISQUES DE STRESS HYDRIQUE AU PRINTEMPS	JE SUIS DANS UN CONTEXTE SANS RISQUES DE STRESS HYDRIQUE AU PRINTEMPS			
LE SALISSEMENT N'EST PAS UN PROBLÈME	Peu d'intérêt, baisse du rendement en féverole				
J'AI UN RISQUE DE SALISSEMENT FAIBLE OU MOYEN	Effet bénéfique sur le salissement mais baisse du rendement en féverole (concurrence pour l'eau)	Effet bénéfique sur le salissement mais baisse du rendement en féverole			
J'AI UN RISQUE DE SALISSEMENT IMPORTANT (VOIR PLUS BAS DÉSHERBAGE)	Privilégier une autre parcelle (notamment en présence de vivaces) ou une culture pure et un désherbage chimique ou mécanique				
ÉCHELLE DE PRÉCONISATIONS					
	++	+	-	--	À ÉVITER

ET CONCERNANT LA PRODUCTION DE PROTÉINES ? L'association ne semble pas avoir d'effet sur la teneur en MAT de la féverole. Le rendement en protéines est lié au rendement de la féverole.

QUELLES ADAPTATIONS DE MON ITINÉRAIRE TECHNIQUE ?



RÉSULTATS ISSUS DU PROJET PROGRAILIVE

POUR ALLER PLUS LOIN
Résultats détaillés
<http://bit.ly/2FKt1LD>

PROJET FINANCÉ PAR
UNION EUROPÉENNE
UNANIEZH EUROPA



L'Europe s'engage en Bretagne / Avec le Fonds européen agricole pour le développement rural : l'Europe investit dans les zones rurales



CE PROJET EST FINANCÉ PAR LE FONDS EUROPÉEN AGRICOLE POUR LE DÉVELOPPEMENT RURAL. L'EUROPE INVESTIT DANS LES ZONES RURALES



ESSAIS CONDUITS PAR

