



# PRODUIRE DE LA FÉVEROLE D'HIVER EN ASSOCIATION

pour une récolte en grains en agriculture conventionnelle  
EN BRETAGNE ET EN PAYS DE LA LOIRE



## QUELLE CÉRÉALE ASSOCIER À MA FÉVEROLE D'HIVER ?

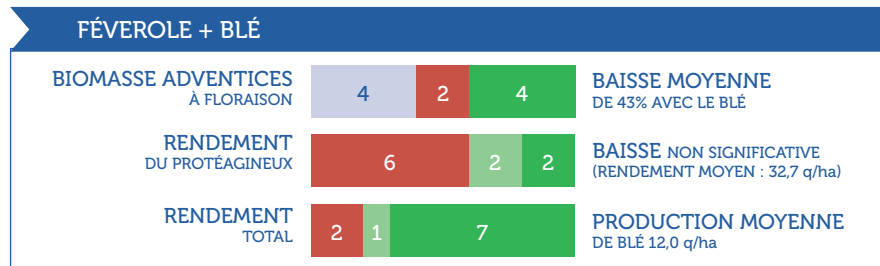
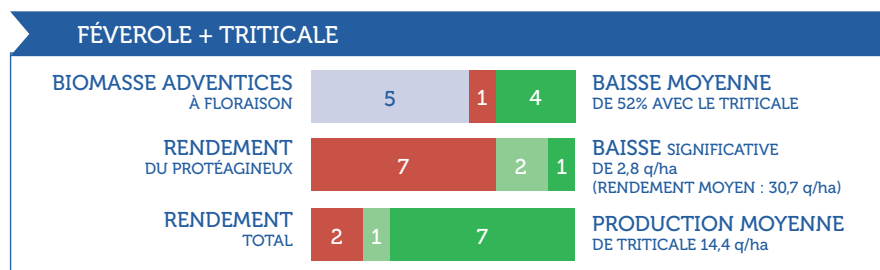
	BLÉ	TRITICALE
GESTION DES ADVENTICES (par rapport à la féverole pure)	■	■
IMPACT SUR LE RENDEMENT DE LA FÉVEROLE (par rapport à la féverole pure)	■	■
PRODUCTION CÉRÉALES	■	■
CONCORDANCE DE MATURITÉ	■	■
FACILITÉ DE RÉCOLTE	■	■
TYPE DE VALORISATION	VA	A



Autres plantes compagnes testées et déconseillées : épeautre, avoine, seigle (valorisation difficile), pois fourrager (risque de verse et baisse du rendement total), orge (incompatibilité des dates de maturité).

## PRINCIPAUX RÉSULTATS SUR LE RÉSEAU : QUEL IMPACT DE L'ASSOCIATION ?

(Répartition du nombre d'essais pour chaque critère, en fonction de l'impact de l'association par rapport au protéagineux pur)



■ PARCELLE PROPRE ■ NON RÉCOLTÉ ■ DÉGRADATION ■ PAS DE CHANGEMENT ■ AMÉLIORATION

## CONTEXTE DU RÉSEAU D'ESSAIS (campagnes 2015 à 2018)

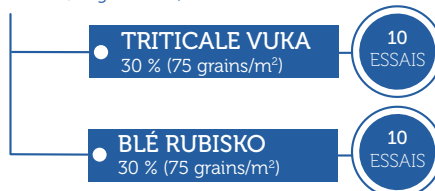


### MODALITÉS TESTÉES

Association additive avec un objectif de double récolte

#### FÉVEROLE IRENA

100 % (30 grains/m<sup>2</sup>)



Densités de semis données en % de la dose en pur

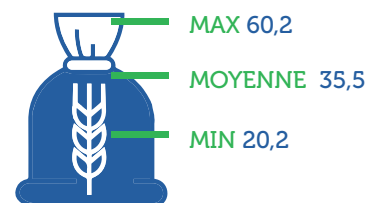
### SALISSEMENT EN FÉVEROLE PURE

(tMS/ha d'adventices à floraison) après un désherbage chimique en pré-lévee

▲ = un essai



### RENDEMENT EN FÉVEROLE PURE (EN q/ha)



Teneur moyenne en MAT\* de la féverole : 26,1 % à 14 % d'humidité (7 essais analysés)

\*MAT = MATIÈRE AZOTÉE TOTALE

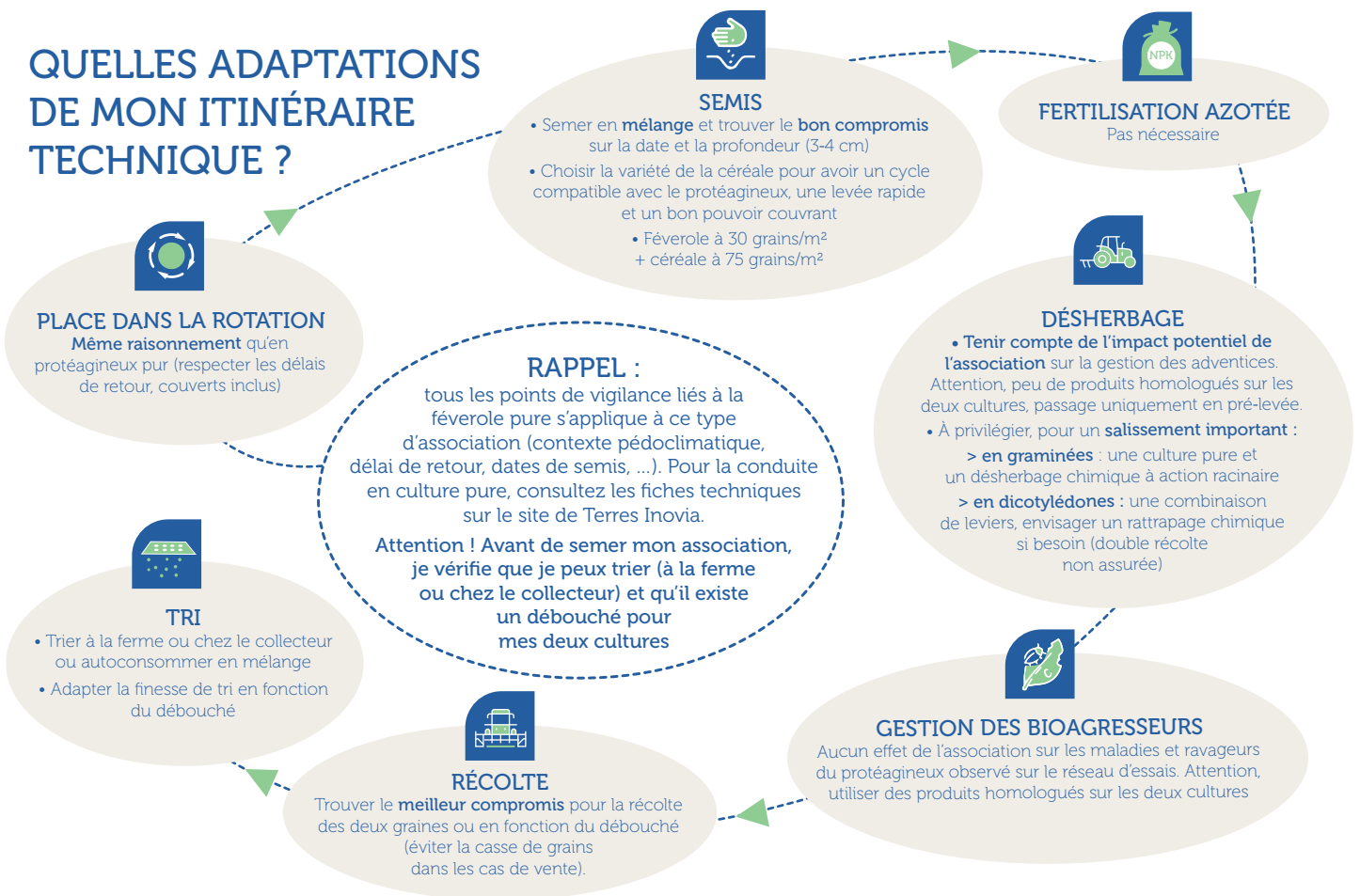
Mise à part la conduite du désherbage (un seul passage en pré-lévee avec deux matières actives sélectives et homologuée sur céréales et protéagineux), l'itinéraire technique de l'essai est le même que celui de la parcelle de l'agriculteur (travail du sol, protection phytosanitaire hors programme désherbage).

# DANS QUELS CONTEXTES ASSOCIER MA FÉVEROLE D'HIVER ?

SUR MA PARCELLE	J'AI UN BON POTENTIEL DE RENDEMENT EN FÉVEROLE PURE	J'AI DES RENDEMENTS ALÉATOIRES EN FÉVEROLE PURE
LE SALISSEMENT N'EST PAS UN PROBLÈME	Risque de baisse du rendement en féverole	Risque de baisse de rendement de la féverole mais production complémentaire de céréales pouvant sécuriser le rendement total
J'AI UN RISQUE DE SALISSEMENT FAIBLE OU MOYEN	Intérêt pour la gestion du salissement, mais risque de baisse de rendement en féverole	Risque de baisse de rendement de la féverole mais production complémentaire de céréales pouvant sécuriser le rendement total et impact positif sur le salissement
J'AI UN RISQUE DE SALISSEMENT IMPORTANT (VOIR PLUS BAS DÉSHÉRBAGE)	Privilégier une autre parcelle (notamment en présence de vivaces) ou une culture pure et un désherbage chimique ou mécanique	
ÉCHELLE DE PRÉCONISATIONS		
<div style="display: flex; justify-content: space-around; align-items: center;"> <span style="background-color: #28a745; padding: 2px 10px; border-radius: 5px;">++</span> <span style="background-color: #ffc107; padding: 2px 10px; border-radius: 5px;">+</span> <span style="background-color: #ffc107; padding: 2px 10px; border-radius: 5px;">-</span> <span style="background-color: #dc3545; padding: 2px 10px; border-radius: 5px;">--</span> <span style="background-color: #dc3545; padding: 2px 10px; border-radius: 5px;">À ÉVITER</span> </div>		

**ET CONCERNANT LA PRODUCTION DE PROTÉINES ?** L'association ne semble pas avoir d'effet sur la teneur en MAT de la féverole. Le rendement/ha en protéines est fortement lié au rendement de la féverole.

## QUELLES ADAPTATIONS DE MON ITINÉRAIRE TECHNIQUE ?



### RÉSULTATS ISSUS DU PROJET PROGRAILIVE

POUR ALLER PLUS LOIN  
Résultats détaillés  
<http://bit.ly/2FKt1LD>

PROJET FINANCÉ PAR  
UNION EUROPÉENNE  
UNANIEZH EUROPA



L'Europe s'engage en Bretagne / Avec le Fonds européen agricole pour le développement rural : l'Europe investit dans les zones rurales



CE PROJET EST FINANCÉ PAR LE FONDS EUROPÉEN AGRICOLE POUR LE DÉVELOPPEMENT RURAL. L'EUROPE INVESTIT DANS LES ZONES RURALES

PROJET PILOTÉ PAR



ESSAIS CONDUITS PAR

