



PRODUIRE DE LA FÉVEROLE DE PRINTEMPS EN ASSOCIATION

pour une récolte en grains en agriculture biologique
EN BRETAGNE ET EN PAYS DE LA LOIRE



QUELLE CÉRÉALE ASSOCIER À MA FÉVEROLE DE PRINTEMPS ?

	AVOINE	ORGE	BLÉ*
GESTION DES ADVENTICES (par rapport à la féverole pure)	+	+	+
IMPACT SUR LE RENDEMENT DE LA FÉVEROLE (par rapport à la féverole pure)	-	-	-
PRODUCTION CÉRÉALES	-	-	-
CONCORDANCE DE MATURITÉ	+	+	+
FACILITÉ DE RÉCOLTE	+	+	+
TYPE DE VALORISATION	A	VA	VA



Tableau issu des résultats Prograilive et du travail SECALIBIO | *3 essais : résultats donnés à titre indicatif

VA VENTE OU AUTOCONSOMMATION A AUTOCONSOMMATION

CONTEXTE DU RÉSEAU D'ESSAIS (campagnes 2015 à 2018)

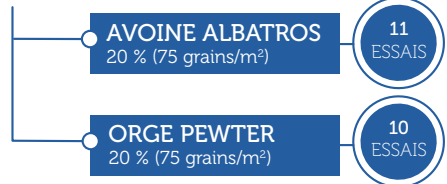


MODALITÉS TESTÉES

Association additive avec un objectif de double récolte

FÉVEROLE TIFFANY

100 % (40 grains/m²)



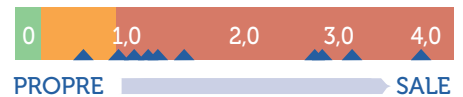
Densités de semis en % de la dose en pure

SALISSEMENT EN FÉVEROLE PURE

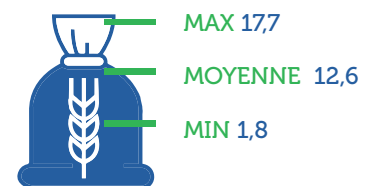
(tMS/ha d'adventices à floraison)

après un désherbage mécanique sur certains essais

▲ = un essai



RENDEMENT EN FÉVEROLE PURE (EN q/ha)



Teneur moyenne en MAT* de la féverole : 26,4 % à 14 % d'humidité (6 essais analysés)

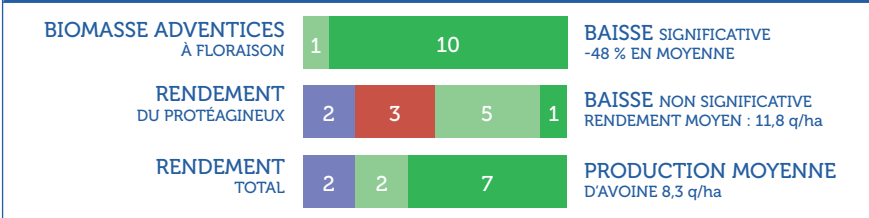
*MAT = MATIÈRE AZOTÉE TOTALE

L'essai est conduit comme la parcelle de l'agriculteur (travail du sol, désherbage, ...).

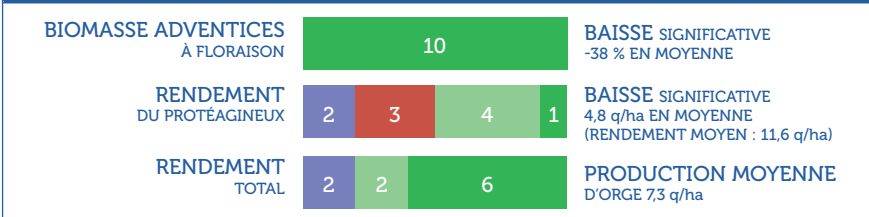
PRINCIPAUX RÉSULTATS SUR LE RÉSEAU : QUEL IMPACT DE L'ASSOCIATION ?

(Répartition du nombre d'essais pour chaque critère, en fonction de l'impact de l'association par rapport au protéagineux pur)

FÉVEROLE + AVOINE



FÉVEROLE + ORGE



■ NON RÉCOLTÉ ■ DÉGRADATION ■ PAS DE CHANGEMENT ■ AMÉLIORATION

Deux essais présentaient un rendement en féverole inférieur à 3 q/ha en pure et en association. La céréale a permis de garantir un rendement sur ces parcelles (féverole + avoine : 17,2 et 14,8 q/ha – féverole + orge : 6,4 et 18,6 q/ha).

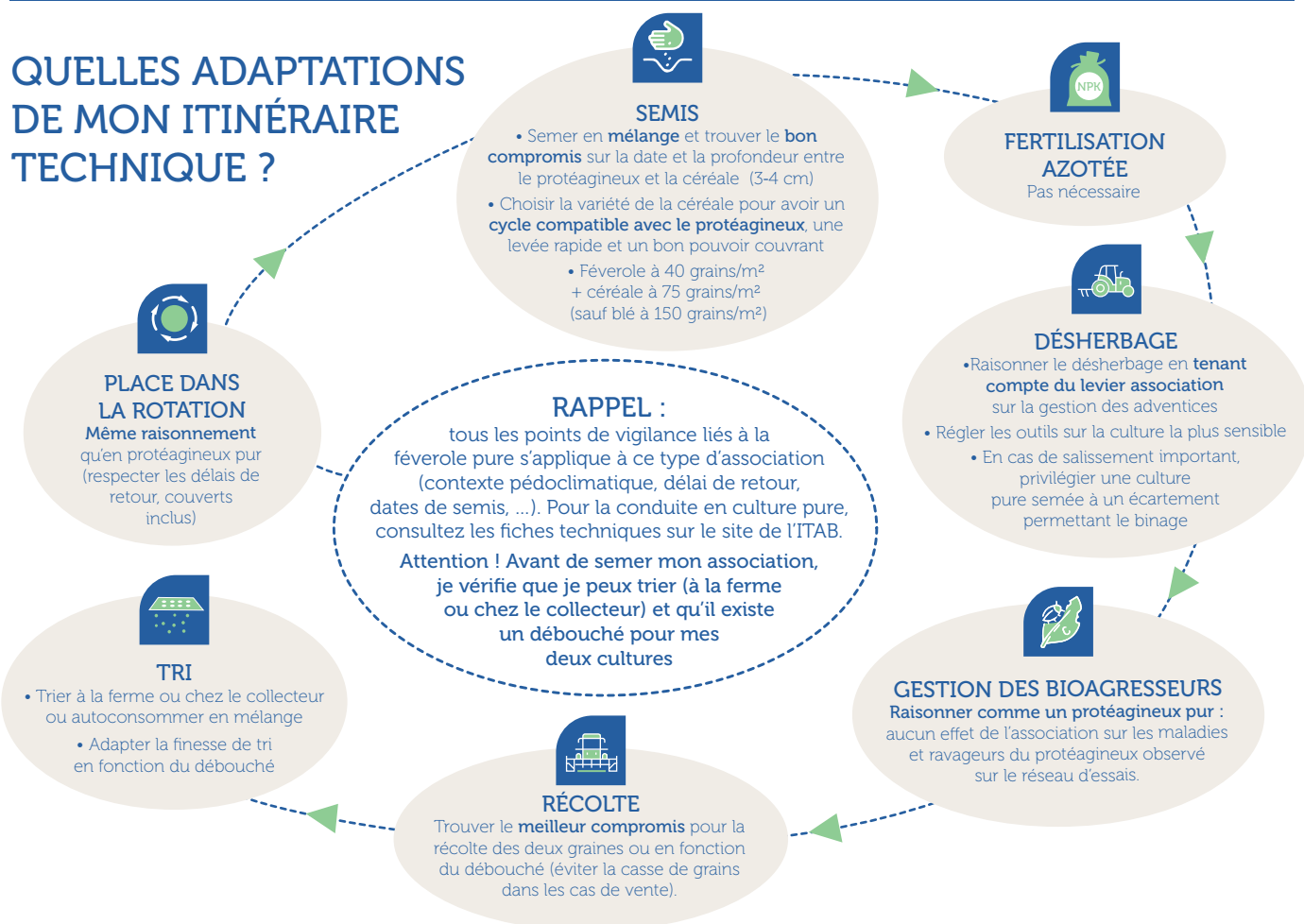
DANS QUELS CONTEXTES ASSOCIER MA FÉVEROLE DE PRINTEMPS ?

		JE SUIS DANS UN CONTEXTE <u>SANS RISQUE</u> DE STRESS HYDRIQUE AU PRINTEMPS	
SUR MA PARCELLE	JE SUIS DANS UN CONTEXTE <u>AVEC DES RISQUES</u> DE STRESS HYDRIQUE AU PRINTEMPS	J'AI UN POTENTIEL DE RENDEMENT FAIBLE EN PUR	J'AI UN POTENTIEL DE RENDEMENT ÉLEVÉ EN PUR
J'AI UN RISQUE DE SALISSEMENT FAIBLE OU MOYEN	Effet bénéfique sur le salissement mais l'association risque d'accentuer le stress hydrique	Effet bénéfique sur le salissement, et pas d'impact sur le rendement en féverole	Contexte non testé dans nos essais
J'AI UN RISQUE DE SALISSEMENT IMPORTANT	Privilégier une autre parcelle ou une culture pure et un binage		

ÉCHELLE DE PRÉCONISATIONS	++	+	-	--	À ÉVITER
---------------------------	----	---	---	----	----------

ET CONCERNANT LA PRODUCTION DE PROTÉINES ? L'association ne semble pas avoir d'effet sur la teneur en MAT de la féverole. Le rendement en protéines est lié au rendement de la féverole.

QUELLES ADAPTATIONS DE MON ITINÉRAIRE TECHNIQUE ?



RÉSULTATS ISSUS DU PROJET PROGRAILIVE

POUR ALLER PLUS LOIN
Résultats détaillés
<http://bit.ly/2FKt1LD>

PROJET FINANCÉ PAR
UNION EUROPÉENNE
UNANIEZH EUROPA



L'Europe s'engage en Bretagne / Avec le Fonds européen agricole pour le développement rural : l'Europe investit dans les zones rurales



CE PROJET EST COFINANCÉ PAR LE FONDS EUROPÉEN AGRICOLE POUR LE DÉVELOPPEMENT RURAL. L'EUROPE INVESTIT DANS LES ZONES RURALES



ESSAIS CONDUITS PAR

