



Le Maine-et-Loire a connu un essor important vers l'agriculture biologique ces dernières années. En 10 ans, le nombre d'exploitations engagées en bio a été multiplié par 2,5 dans le département. En 2018, 875 exploitations sont désormais orientées vers ce mode de production soit 12 % des exploitations départementales et 41 850 ha soit 9,2 % des surfaces. Depuis 3 ans, presque ¼ des installations aidées du département se font en bio. Du fait de son orientation marquée vers l'agriculture biologique, le Maine-et-Loire se classe dans le top 10 des départements français : 7^{ème} rang en surfaces et 9^{ème} en nombre d'exploitations bio.

La taille moyenne des exploitations bio est de 48 ha, bien en deçà de la moyenne régionale (59 ha), les exploitations en végétal spécialisé, de plus petite taille, y étant nombreuses en bio dans ce département. La 1^{ère} orientation de production des exploitations bio est d'ailleurs la viticulture (20 % des exploitations bio du Maine et Loire) devant les orientations bovines lait ou viande. Les exploitations légumières sont aussi très présentes, comptabilisant 8 % des fermes bio.

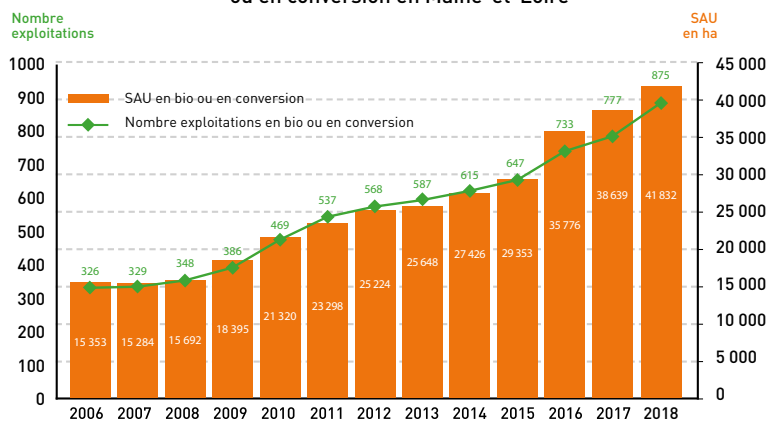
CONSOMMATION
 PRODUCTION AGRICOLE
 DÉVELOPPEMENT
AGRICULTURE BIOLOGIQUE
 EMPLOIS CONVERSIONS
 DIVERSITÉ **BIO**

Plus de la moitié des exploitations bio vendent une partie de leur production en vente directe.

De par sa spécificité agricole tournée vers le végétal spécialisé, le Maine et Loire consacre 10 % de sa sole bio aux légumes, fruits, vigne, PPAM ou encore semences. L'élevage s'oriente de plus en plus vers le mode de production biologique. 8 % de l'élevage bovin est d'ores et déjà conduit en bio.

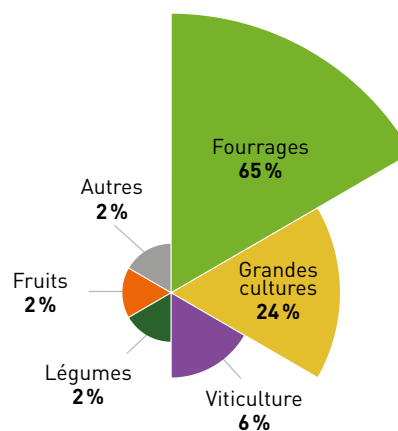
■ **875 EXPLOITATIONS** en bio ou en conversion en 2018 en Maine-et-Loire et **41 850 ha** conduits en bio

Évolution de la SAU et du nombre d'exploitations en bio ou en conversion en Maine-et-Loire



■ **Un quart** de la sole bio en **GRANDES CULTURES** et **10 %** en **VÉGÉTAL SPÉCIALISÉ**

L'utilisation des surfaces en bio et conversion en 2018 en Maine-et-Loire



■ **12 %** des **EXPLOITATIONS** du Maine-et-Loire orientées en agriculture biologique

Répartition des exploitations en bio et en conversion en Maine-et-Loire en 2018 (échelle EPCI)

Source : ORAB données 2018



■ **9,2 %** de la SAU en mode de production biologique

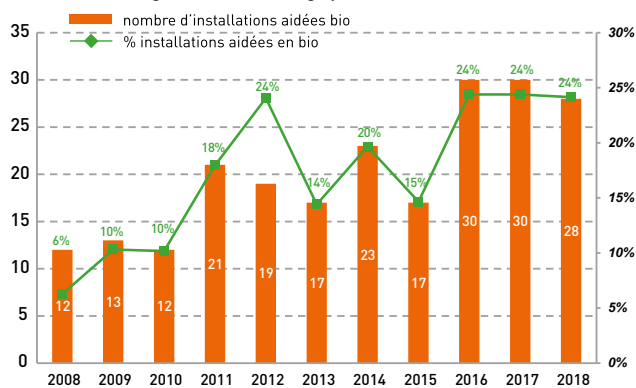
Part de SAU en bio et en conversion en Maine-et-Loire en 2018 (échelle EPCI)

Source : ORAB données 2018

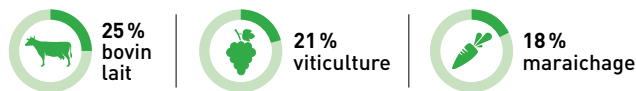


■ **24 % des installations aidées du Maine-et-Loire en bio en 2018**

Évolution des installations aidées en agriculture biologique en Maine-et-Loire



Les installations bio en 2018 :



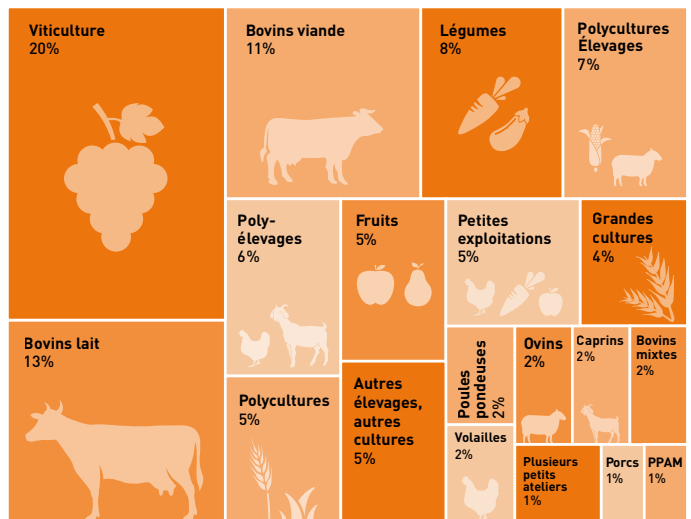
■ **Plus de 8 % du CHEPTEL BOVIN conduits en bio**

	VACHES ALLAITANTES	VACHES LAITIÈRES	VOLAILLES DE CHAIR (M ²)	BREBIS
Effectifs en bio et conversion	8 029	7 814	22 807	3 825
Effectifs totaux	96 390	91 033	982 539*	24 733
Part bio	8,3 %	8,6 %	2,3 %	15,5 %
Ev. 2018/2010	+ 87 %	+ 102 %	x 3	+ 52 %

Source ORAB / Agreste - Données RA 2010

■ **Une forte orientation VITICOLE et BOVINE des exploitations**

Les orientations de production des exploitations en bio et en conversion en Loire-Atlantique en 2018



■ **LÉGUMES, FRUITS et VIGNES très orientés en agriculture biologique**

	GRANDES CULTURES	LÉGUMES FRAIS	FRUITS	VITICULTURE	SURFACES FOURRAGÈRES
Ha bio et conversion	9 914	659	706	2 474	27 040
Ha total	180 690	2 759	4 250	19 956	229 282
Part bio	5,5 %	23,9 %	16,6 %	12,4 %	11,8 %
Ev. 2018/2009	+ 120 %	+ 153 %	x 5	+ 139 %	+ 126 %

Source ORAB / Agreste

■ **164 OPÉRATEURS⁽¹⁾ implantés en Maine-et-Loire ont une activité en produits biologiques en 2018**

GRANDES CULTURES	La Fabrique des bières d'Anjou, Brasserie artisanale de Bouchemaine, Sterne et Mousse, Brasserie des Fontaines, Minoterie Perdriau, Moulin De Sarre, CAPL, Huilerie Croix Verte, Huilerie Vernoilaise, La Tourangelle, La Safranerie, Panoramix, Soleil de Loire, Chauveau Nutrition, Synergie Prod, Atlantic Conditionnement, Biofournil, Biscotte Pasquier, Biscuits Saint Georges, Foucteau, GIE Pasquier, Mike O Regal Muffins, Sadac, SAS Champ fleuri
FRUITS ET LÉGUMES	Bio Loire Océan, Coop des producteurs légumiers, Coopérative Les Vergers d'Anjou, Fleuron d'Anjou, Manger Bio 49, GIE Bio Frêche, Pomanjou International, Pomevasion, Atlapom, Valprim, Espace JFC, SASU Les fruits du soleil, Association Espoir Ecoflant, Chaucer Food, Délices de Fruits, Ets Giffard Et Cie, Flash Fruits, Foucteau, L'Abeille, Pineau Fruits, Pom Ligne, PP Fruit, Binette et fourchette, Babin Gaylord, Les pieds sous la table, Pomone, Arômes de Chace, France Champignon, SNC Socheleau, SAS Champ fleuri, Les délices de Flo
LAIT	Maison Gaborit, La crèmerie de l'Aubance, Trem'lait, Translait Mauges
VIANDE BOVINE	Anjou Viande Service, Anjou Viandes, Charal, E Bio / Unebio, Elivia Angers et Cholet, Comptoir des viandes Bio
VOLAILLES DE CHAIR	E Bio / Unebio, Comptoir des viandes bio
VIANDE PORCINE	Porci Mauges, E Bio / Unebio, Comptoir des viandes bio, Anjou Viande Service, Fransal, Elivia Angers et Cholet

⁽¹⁾ Hors boulangers, paysans boulangers, terminaux de cuisson, bouchers, distributeurs détaillants
Opérateurs dont le nom est souligné : activité 100 % bio



Document réalisé par :

Chambre d'agriculture Pays de la Loire

Pôle Économie et Prospective

Christine GOSCIANSKI

Tél. 02 41 18 60 57

christine.goscianski@pl.chambagri.fr

www.bio.pays-de-la-loire.chambres-agriculture.fr

En partenariat avec :



En collaboration avec :



Avec le soutien financier de :

