



# Valorisez le carbone stocké par **les haies** sur vos territoires

## Soutenez ce projet ancré dans le territoire

en accompagnant  
les agriculteurs  
dans une gestion  
optimisée des haies.

## Aidez les agriculteurs engagés

dans  
le projet pilote  
**CARBOCAGE**  
pour limiter les  
impacts des gaz  
à effet de serre.

## Vous agissez

sur l'atténuation  
du changement  
climatique :

- vous **favorisez**  
le stockage du  
carbone,
- vous **développez**  
divers bénéfices  
environnementaux.



*Projet soutenu dans le cadre  
de l'appel à projets REACTIF,  
pilote par l'ADEME.*

Les partenaires du projet



## CARBOCAGE



un projet qui rassemble des entreprises, des collectivités, des agriculteurs pour la valorisation du stockage du carbone à travers un marché carbone local.

Chaque secteur d'activité est émetteur de gaz à effet de serre (transport, résidentiel, industrie...). Au-delà des efforts de réduction, il est important de maintenir, voire augmenter, le stock de carbone dans le sol et la biomasse. La solution étudiée dans CARBOCAGE est de stocker le carbone par une gestion optimisée des haies.

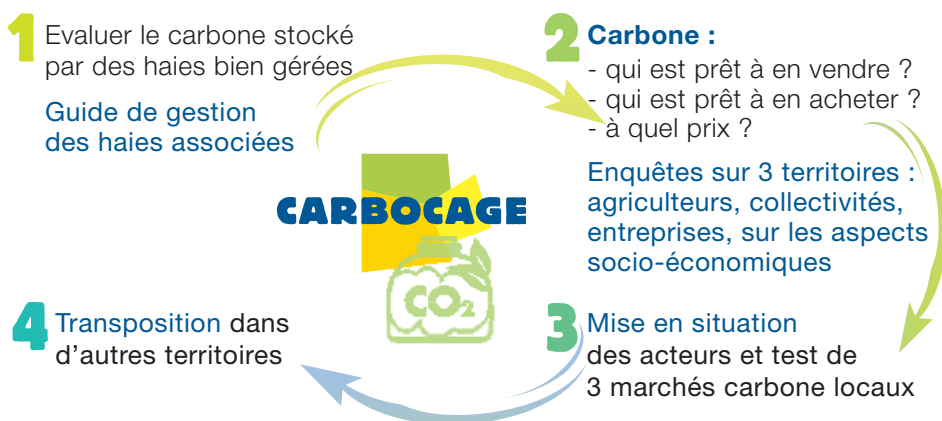
## CARBOCAGE



projet pilote financé par l'ADEME sur 3 ans, il permet de concevoir une méthode assurant l'évaluation du stockage de carbone par les haies et propose l'expérimentation d'un marché carbone local sur 3 territoires pilotes : le Pays des Mauges, le Pays du Roi Morvant et le Pays de la Vallée de la Sarthe. Cette expérience a vocation à être démultipliée sur d'autres territoires.

# Comment ça marche ?

## Carbocage, un projet en 4 étapes



## Le potentiel de stockage de carbone des haies

Les arbres transforment en carbone l'eau, les minéraux et l'énergie solaire qu'ils puisent dans leur environnement. Le carbone est stocké dans les parties ligneuses de l'arbre et dans le sol autour.

Stockage du CO<sub>2</sub> dans les racines et le sol



## L'intérêt du marché carbone volontaire

Le carbone séquestré des haies certifié par l'autorité environnementale fait alors l'objet de crédits carbonés qui peuvent être échangés dans le cadre d'un marché carbone volontaire\*. Les entreprises et les collectivités dans le cadre de leurs démarches environnementales (RSE\*\*, normes ISO, PCAET\*\*\*, Agenda 21...) peuvent participer à ce marché. Elles apporteront le coup de pouce nécessaire aux agriculteurs pour améliorer la gestion de leurs haies.



\* Le dispositif de valorisation du carbone stocké dans les haies sur le marché du carbone n'est pas encore opérationnel mais encore en cours de réflexion et de construction dans le cadre de CARBOCAGE et en lien avec les travaux conduits dans le cadre du projet VOCAL.

\*\* RSE : Responsabilité sociétale des entreprises.

\*\*\* PCAET : Plan climat air énergie territorial.

## Au-delà du stockage de carbone, les haies remplissent de nombreuses fonctions

Bois de chauffage



Bois d'œuvre/ construction



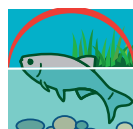
Stockage du carbone



Abri de la biodiversité



Protection de l'eau



Lutte contre l'érosion



Paysage/ cadre de vie



# Gestion dynamique et durable de la haie

Sans gestion, les haies vieillissent et se dégradent, c'est pourquoi il faut adopter une gestion dynamique et durable de la haie permettant son renouvellement et ainsi assurer ses fonctions de production de bois, stockage du carbone, habitat pour la biodiversité (faune, flore), filtration de l'eau, limitation de l'érosion et valorisation des paysages. Le schéma ci-dessous illustre cette gestion sur 15 ans.

## Situation de référence



Production de bois énergie ou de bois d'œuvre



## Année N

### Récolte du bois

- Hauts jets mûrs ou dépérissants
- Têtards et cépées



## Année N + 3

### Regarnis

- Plantation
- Dégagement



## Année N + 15

### Régénération naturelle

- Sélection des arbres d'avenir
- Taille de formation
- Elagages



Stockage carbone additionnel + co-bénéfices environnementaux





# Investir sur un projet de territoire

Pour répondre aux multiples enjeux.



Un territoire sans haie ou lorsque les haies sont dégradées subit l'érosion, voit sa diversité faunistique et floristique diminuer, présente plus de risque sur l'eau et n'est pas attractif pour ses habitants et ses touristes.

Assurer une gestion à l'échelle du territoire en recréant un maillage de haies cohérent bénéficie à la biodiversité et au paysage.

Siège de l'exploitation agricole

Gérer durablement les haies à l'échelle des exploitations contribue à résoudre en partie les problèmes d'érosion et de gestion de l'eau tout en produisant du bois et en stockant du carbone.

Par ses fonctions multiples, la haie et son organisation bocagère offrent des fonctions au territoire. Ces fonctions, au travers du crédit carbone, peuvent être valorisées à l'échelle d'un territoire, d'une région et des entreprises qui souhaitent contribuer au projet.

**CARBOCAGE** 

Un projet qui s'inscrit dans une démarche gagnant-gagnant au service des territoires.

## Contacts

Sarah PETIARD-COLOMBIE  
sarah.petiard-colombie@pl.chambagri.fr  
02 41 18 60 42

Laurence LIGNEAU  
laurence.ligneau@bretagne.chambagri.fr  
02 23 48 27 89

Avec le soutien financier de

ADEME



Agence de l'Environnement et de la Maîtrise de l'Énergie

