



Pays de la  
Loire -  
Deux-Sèvres



# Systèmes bovins viande en Pays de la Loire - Deux-Sèvres

RESULTATS 2015

#### ONT CONTRIBUÉ À CE DOSSIER

##### Rédaction :

Emmanuel Bechet, Gaël Benoteau (Chambre d'agriculture de Loire-Atlantique), Bertrand Galisson (Chambre d'agriculture du Maine-et-Loire), Philippe Carteron, Romain Guibert (Chambre d'agriculture de la Mayenne), Gwendoline Elluin (Chambre d'agriculture de la Sarthe), Pascal Bisson (Chambre d'agriculture des Deux-Sèvres), Jacques-Martial Bouet, Sophie Valance (Chambre d'agriculture de la Vendée), Baptiste Buczinski (Institut de l'Élevage).

##### Maquette :

Corinne Maigret (Institut de l'Élevage)

##### Crédits photos :

Institut de l'Élevage, Chambre régionale d'agriculture Pays de la Loire

#### REMERCIEMENTS

Merci aux éleveurs des Réseaux d'élevage pour leur accueil et leur contribution active à l'élaboration de ces références.

# Systèmes bovins viande en Pays de la Loire et Deux-Sèvres

RESULTATS 2015

## SOMMAIRE

|  |           |
|--|-----------|
| <b>INTRODUCTION</b>  | <b>5</b>  |
| <b>I. METHODE</b>  | <b>6</b>  |
| <b>II. RESULTATS ECONOMIQUES DES SYSTEMES VIANDE EN 2015</b>   | <b>7</b>  |
| Focus sur trois systèmes   | 8         |
| Naisseur intensif : le léger redressement du résultat tient notamment à la réforme de la PAC                               | 8         |
| Naisseur-engraisseur semi-intensif : la baisse des charges ne compense pas la redéfinition de l'aide à la vache allaitante | 8         |
| Engraisseur de jeunes bovins : l'impact de la première année de convergence n'augure rien de bon pour les années à venir   | 9         |
| <b>NAISSEUR EXTENSIF</b>   | <b>10</b> |
| <b>NAISSEUR INTENSIF</b>   | <b>11</b> |
| <b>NAISSEUR EN AGRICULTURE BIOLOGIQUE</b>  | <b>12</b> |
| <b>NAISSEUR-ENGRAISSEUR VEAUX SOUS LA MERE</b>   | <b>13</b> |
| <b>NAISSEUR-ENGRAISSEUR SEMI-INTENSIF</b>  | <b>14</b> |
| <b>NAISSEUR-ENGRAISSEUR INTENSIF</b>   | <b>15</b> |
| <b>NAISSEUR-ENGRAISSEUR EN GAEC</b>  | <b>16</b> |
| <b>NAISSEUR-ENGRAISSEUR ET ATELIER VOLAILLES</b>   | <b>17</b> |
| <b>NAISSEUR-ENGRAISSEUR AOC MAINE-ANJOU</b>  | <b>18</b> |
| <b>NAISSEUR-ENGRAISSEUR HERBE ET CONCENTRÉS</b>  | <b>19</b> |
| <b>NAISSEUR-ENGRAISSEUR PARTHENAIS</b>   | <b>20</b> |
| <b>NAISSEUR-ENGRAISSEUR AVEC ACHAT</b>   | <b>21</b> |
| <b>ENGRAISSEUR DE JEUNES BOVINS EN BOCAGE</b>  | <b>22</b> |
| <b>ENGRAISSEUR DE JEUNES BOVINS EN PLAINE</b>  | <b>23</b> |
| <b>III. PRODUITS ET COÛTS DE PRODUCTION</b>  | <b>24</b> |
| <b>IV. LEXIQUE DES CRITÈRES</b>  | <b>25</b> |
| <b>POUR ALLER PLUS LOIN</b>  | <b>27</b> |
| <b>CARNET D'ADRESSES</b>   | <b>27</b> |





## Les résultats technico-économiques 2015 des systèmes bovins viande des Pays de la Loire - Deux-Sèvres

**A**près un début d'année 2015 où la baisse des cours des femelles s'est poursuivie, notamment pour le « cœur de gamme » le marché s'est redressé sur le deuxième semestre avant de se dégrader à nouveau en fin d'année. Les prix moyens de vente sont donc en très léger retrait par rapport à 2014, avec un différentiel toujours marqué entre le haut de gamme (Blonde d'Aquitaine et Parthenaise) et le reste du marché. Le constat est le même pour les jeunes bovins.

Les coûts de production demeurent sensiblement les mêmes avec des coûts alimentaires en léger recul.

Cette année, c'est la PAC qui détermine essentiellement le sens de l'évolution des revenus avec notamment la nouvelle définition de l'aide aux bovins allaitants (ABA) et l'entrée en vigueur du processus de convergence.

Bénéficiant des observations réalisées dans une centaine de fermes des Réseaux d'élevage des Pays de la Loire - Deux Sèvres, ce document réactualise les résultats économiques de 14 systèmes de production de la région.

Ces systèmes de production fournissent des références et des objectifs accessibles en production naisseurs, naisseurs-engraisseurs et engraisseurs. Ils donnent des repères aux éleveurs pour piloter leur exploitation ou établir des projets ainsi que des références aux conseillers dans leur action d'aide à la décision.

Comme par le passé, les résultats sont présentés en conjoncture 2015 et en évolution sur 10 ans des principaux postes. Les commentaires pointent plus précisément les systèmes les plus courants.

En dernière page sont décrites les évolutions des coûts de production sur une période de 7 ans.

## I. METHODE

Comme les années passées, les résultats 2015 sont chiffrés à système technique constant en intégrant l'évolution des prix des matières premières et des produits. Il s'agit ici de l'évolution des prix de vente des animaux, des produits végétaux, des aides couplées et découplées perçues pour l'année. Les charges sont réactualisées en fonction de l'évolution des indices INSEE complétées des observations effectuées dans les exploitations des Réseaux d'élevage.

Pour tous compléments sur le fonctionnement technico-économique des systèmes, voir le document : « Systèmes bovins viande en Pays de la Loire et Deux-Sèvres ».



Disponible sur [idele.fr](http://idele.fr) et sur [paysdelaloire.chambagri.fr](http://paysdelaloire.chambagri.fr)

## Présentation des 14 systèmes types bovins viandes (Source : Réseaux d'élevage, 2015)

|  | ha SAU | Vêlages JB (*) | UGB | Chargement (UGB/ha SFP) | UMO |
|--|--------|----------------|-----|-------------------------|-----|
| Naisseur extensif                                | 95     | 70             | 107 | 1,10                    | 1,0 |
| Naisseur intensif                                | 70     | 70             | 102 | 1,60                    | 1,0 |
| Naisseur en agriculture biologique               | 94     | 58             | 92  | 1,10                    | 1,0 |
| Naisseur-engraisseur de veaux sous la mère en AB | 73     | 50             | 71  | 1,10                    | 1,1 |
| Naisseur-engraisseur semi-intensif               | 85     | 70             | 118 | 1,60                    | 1,2 |
| Naisseur-engraisseur intensif                    | 65     | 70             | 122 | 2,20                    | 1,2 |
| Naisseur-engraisseur en GAEC                     | 150    | 130            | 233 | 1,90                    | 2,2 |
| Naisseur-engraisseur et atelier volailles        | 75     | 60             | 111 | 1,70                    | 1,5 |
| Naisseur-engraisseur AOC Maine-Anjou             | 80     | 60             | 105 | 1,50                    | 1,2 |
| Naisseur-engraisseur herbe et concentrés         | 95     | 75             | 136 | 1,60                    | 1,2 |
| Naisseur-engraisseur parthenais                  | 150    | 120            | 211 | 1,60                    | 2,0 |
| Naisseur-engraisseur avec achat                  | 70     | 55             | 112 | 1,90                    | 1,0 |
| Engraisseur de bocage                            | 75     | 250 (*)        | 121 | 3,50                    | 1,3 |
| Engraisseur de plaine                            | 120    | 200 (*)        | 97  | 4,40                    | 1,5 |

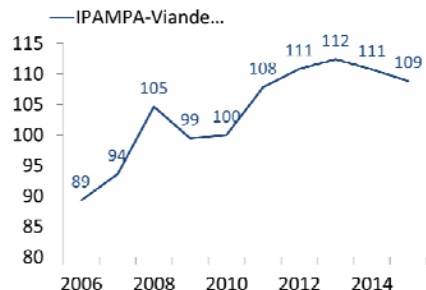
(\*) jeunes bovins.

## Evolution des prix des produits et des charges (Source : Réseaux d'élevage, 2015)

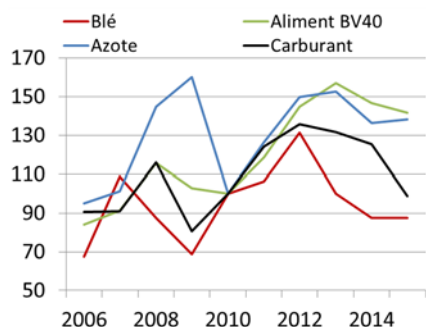
|   |                    | Evolution 2015/2014 |
|---|--------------------|---------------------|
| <b>Prix des bovins</b> (issus des ventes annuelles des cas types) |                    |                     |
| <b>Vaches grasses</b>   | Charolaise         | 0 %                 |
|   | Blonde d'Aquitaine | - 0,1 %             |
|   | Parthenaise        | - 0,4 %             |
|   | Rouge des Prés     | - 8,4 %             |
| <b>Jeunes bovins</b>  | Charolaise         | - 0,5 %             |
|   | Blonde d'Aquitaine | - 1,2 %             |
|   | Parthenaise        | + 1,2 %             |
|   | Rouge des Prés     | - 0,6 %             |
| <b>Broutards</b>  | Charolais          | + 0,5 %             |
| <b>Prix des céréales</b>  |                    | <b>0 %</b>          |
| <b>Prix des intrants</b>  |                    |                     |
|   | Soja               | - 8,1 %             |
|   | Aliment BV 40      | - 3,5 %             |
|   | Azote minéral      | + 1,5 %             |
|   | Carburant          | - 21,1 %            |
| <b>Coût des services</b>  |                    | <b>+ 2,7 %</b>      |

## II. RESULTATS ECONOMIQUES DES SYSTEMES BOVINS VIANDE EN 2015

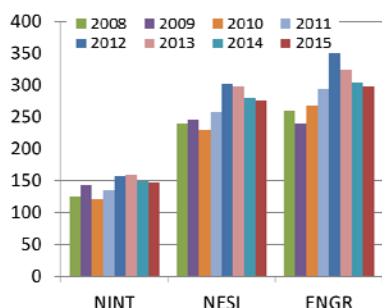
Evolution des charges IPAMPA  
(base 100=2010)  
(Source : IPAMPA, 2015)



Evolution du prix des intrants  
(base 100=2010)  
(Source : IPAMPA, 2015)



Coût alimentaire (hors travaux par tiers) par UGB ou taurillon\* entre 2008 et 2015 dans 3 systèmes  
(Source : Réseaux d'élevage, 2015)



(\* ) pour l'engrais, le coût alimentaire est calculé par taurillon.

L'année 2015 a été marquée par une crise médiatisée de l'élevage qui a mobilisé de nombreux éleveurs durant l'été (blocage, manifestations...). En viande bovine, cette crise est matérialisée par des revenus structurellement faibles. Et 2015 ne déroge pas à la règle. Globalement, les revenus ne progressent pas ou peu, avec de la variabilité. Plusieurs facteurs permettent de l'expliquer :

- Les charges reculent sensiblement, sous l'influence du carburant,
- Les produits issus de la vente d'animaux gras sont en léger repli,
- La PAC est déterminante pour le sens de l'évolution des résultats : les systèmes extensifs bénéficient d'un petit plus quand les plus intensifs sont pénalisés (convergence).

Les revenus étant stables, la crise de l'élevage en viande bovine n'est donc pas une crise conjoncturelle mais plutôt structurelle : elle marque un vrai manque de confiance d'une grande partie des éleveurs dans l'avenir.

### Baisse modérée des charges, malgré la chute du pétrole

Entamé fin 2013, le reflux des charges s'est poursuivi en 2015. Mais les économies engendrées par cette baisse demeurent limitées. Si le prix du concentré recule sensiblement (-4 %), les charges liées à la SFP sont stables, tout comme les charges de structure. La baisse significative du prix des carburants (-22 %) n'impacte que très modérément les charges du fait du faible niveau de consommation des systèmes viande.

Côté fourrages, après un bon printemps, les élevages ont connu une période de sécheresse d'été classique, suivie d'un automne exceptionnel. Avec de l'herbe de qualité et pâturable (bonne portance des animaux), la rentrée des animaux en stabulation s'est effectuée souvent plus d'un mois après la date habituelle.

### Le cœur de gamme se tient, le haut de gamme flanche

L'année 2015 est marquée par une relative stabilité des cours, voire une légère baisse. Le rebond dans l'été n'a pas suffi à compenser les baisses de début et fin d'année. Pour les vaches du cœur de gamme (vache charolaise notamment) l'érosion est structurelle, en lien avec le pouvoir d'achat des ménages de classe moyenne. Côté haut de gamme, après une année 2014 dynamique, l'érosion est plus marquée, notamment sur le second semestre avec une baisse en AOP Maine-Anjou et Blonde (jusqu'à -10 cts €/mois). Seule la Parthenaise résiste. Même tendance globale à la stabilité pour le jeune bovin. Si le marché intérieur allemand a été soutenu, la demande modérée dans le Sud de l'Europe additionnée à la concurrence accrue avec la viande polonaise « libérée » par l'embargo russe n'ont pas permis le redressement des cours.

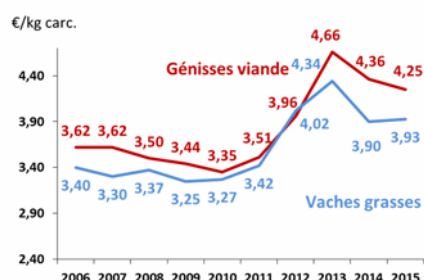
Evolution du résultat courant depuis 2006 dans le système naisseur intensif (milliers €)

(Source : Réseaux d'élevage, 2015)



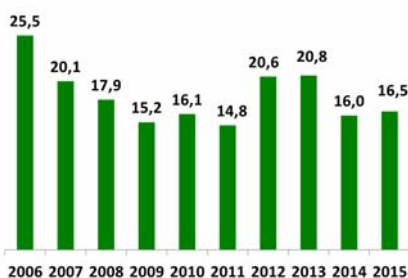
Evolution depuis 2006 du prix au kg des femelles vendues dans le système naisseur-engraisseur semi-intensif (€/kg carc)

(Source : Réseaux d'élevage, 2015)



Evolution du résultat courant depuis 2006 dans le système naisseur-engraisseur semi-intensif (milliers €)

(Source : Réseaux d'élevage, 2015)



Epargné par l'épizootie de fièvre catarrhale ovine (FCO) dans la zone, le broutard s'en tire un peu mieux, dopé notamment par le marché turc jusqu'à la mi-septembre.

### Focus sur 3 systèmes

Les résultats sont donnés pour trois systèmes : naisseur, naisseur-engraisseur et engraisseur. Ces systèmes permettent de faire vivre un ménage de 1 à 1,3 UMO. Le naisseur intensif, avec un chargement de 1,6 UGB/ha de SFP réalise 70 vêlages sur 70 ha, il engraisse les femelles et vend les mâles en broutards. Le naisseur engraisseur semi-intensif, avec un chargement de 1,6 UGB/ha de SFP réalise 70 vêlages pour une surface de 85 ha. Il finit les mâles en taurillons et l'ensemble des femelles. Enfin, l'engraisseur spécialisé, dont la dimension économique est plus importante, produit 250 taurillons par an.

### Naisseur intensif : le léger redressement du résultat tient notamment à la réforme de la PAC

Le revenu des naisseurs progresse légèrement par rapport à 2014. Le prix des vaches de réforme est quasiment stable (-0,6 %), mais ceux des broutards ont progressé de 2 %. Ils sont liés à la période des ventes du système (juin), en pleine hausse des cours via le dynamisme des imports turcs. L'EBE progresse de 1 000 €, alors que la marge bovine recule (-9 €/UGB). C'est l'évolution positive des aides à l'hectare (+20€/ha), en lien essentiellement avec la convergence, et la baisse des charges qui soutiennent cette année la valeur ajoutée.

Avec un résultat courant de 11 030 €, pour 70 vêlages, cela reste très insuffisant pour satisfaire les objectifs d'un chef d'entreprise.

### Naisseur-engraisseur semi-intensif : la baisse des charges ne compense pas la redéfinition de l'aide à la vache allaitante

De nouveau, le résultat courant du cas type naisseur engraisseur peine à atteindre les 16 000 €. Les cours des femelles et des Jeunes Bovins sont en léger retrait, dans un environnement structurellement morose.

La baisse des charges ne compense pas le recul des aides de la PAC. La redéfinition du périmètre de l'aide couplée à la vache allaitante (2 primes en moins) et son stabilisateur entraînent une perte de 1 150 € pour le système.

La marge bovine recule à nouveau, de 3 % malgré un nouvel allègement du coût de concentrés de 3 %.



Evolution depuis 2006 du prix d'achat (au kg vif) et de vente (au kg de carc) des taurillons dans le système engraisseur

(Source : Réseaux d'élevage, 2015)



Le coût de production en 2015 est de 307 €/100 kgvv et diminue de 4€ par rapport à 2014. Dans le même temps, le produit baisse de 3 €/100 kg vif, permettant une rémunération de 0,91 SMIC/UMO.

### Engraisseur de jeunes bovins : l'impact de la première année de convergence n'augure rien de bon pour les années à venir

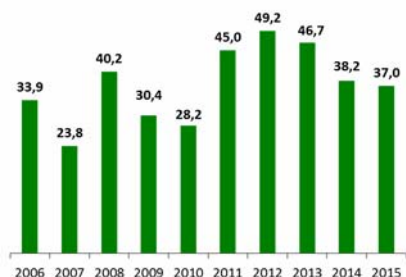
En 2015, le revenu du système recule de nouveau. Cette baisse de 3 % est essentiellement liée à l'impact de la convergence des aides à l'hectare (-40 €/ha).

Au-delà de ces paiements découplés, la marge bovine est égale à celle de 2014. Aucun effet significatif ne se dégage tant sur l'achat des broutards que sur la vente des JB ou les charges opérationnelles.

Au final, le coût de production recule de 2€/100 kg vif cette année. Il ne compense pas la baisse de produit (-4 €) qui impacte la rémunération permise (1,9 SMIC/UMO). Si les cours ne sont pas revalorisés dans les années à venir, la convergence continuera de « grignoter » le produit de ce système.

Evolution du résultat courant depuis 2006 dans le système engraisseur de jeunes bovins (milliers €)

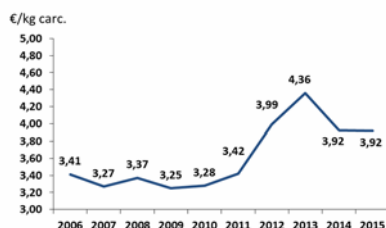
(Source : Réseaux d'élevage, 2015)



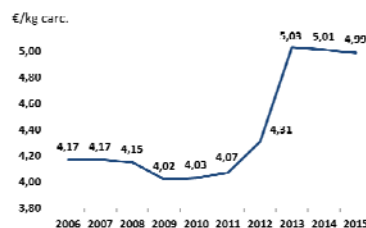
Evolution du prix de vente moyen annuel de différentes catégories

(Source : Réseaux d'élevage à partir des cotations régionales, 2015)

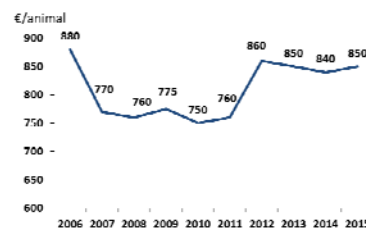
#### Vaches Charolaises



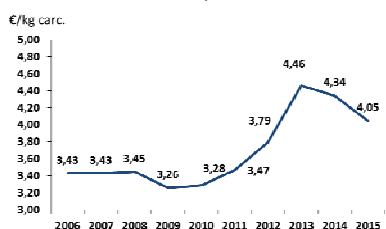
#### Vaches Blonde d'Aquitaine



#### Broutards Charolais



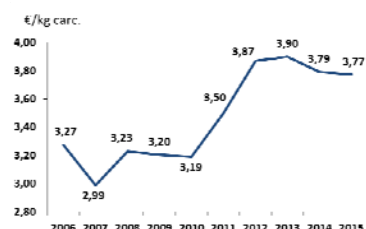
#### Vaches Rouges des Prés (75 % des ventes en AOC)



#### Vaches parthenaises



#### Jeunes Bovins Charolais



### NAISSEUR EXTENSIF

94 ha – 70 vèlages – 1,0 UMO – 107 UGB – 1,1 UGB/ha de SFP – Race Charolaise

| PRODUITS                  |                 | Evolution<br>2015-2014 |
|---------------------------|-----------------|------------------------|
| <b>Produit brut total</b> | <b>99 800 €</b> | <b>1 %</b>             |
| Produit viande bovine     | 68 060 €        | 0 %                    |
| Aides                     | 31 750 €        | 3 %                    |

| CHARGES                             |                 | Evolution<br>2015-2014 |
|-------------------------------------|-----------------|------------------------|
| <b>Charges</b>                      | <b>70 090 €</b> | <b>- 1 %</b>           |
| <b>Charges opérationnelles</b>      | <b>33 470 €</b> | <b>- 1 %</b>           |
| Elevage                             | 33 470 €        | - 1 %                  |
| <b>Charges de structure</b>         | <b>36 620 €</b> | <b>0 %</b>             |
| <b>Excédent Brut d'Exploitation</b> | <b>29 710 €</b> | <b>5 %</b>             |

|                         |                 |            |
|-------------------------|-----------------|------------|
| <b>RESULTAT COURANT</b> | <b>14 920 €</b> | <b>9 %</b> |
|-------------------------|-----------------|------------|

#### Indicateurs produits bovin

|                                  | Total         | Par UMO       | Par UGB    |
|----------------------------------|---------------|---------------|------------|
| <b>Production de viande vive</b> | <b>29 671</b> | <b>29 670</b> | <b>277</b> |

| (€)                       | Par vèlage   | Par UGB    | Par kg vif produit | Evol. 2015/14 |
|---------------------------|--------------|------------|--------------------|---------------|
| <b>Produit viande</b>     | <b>1 234</b> | <b>806</b> | <b>2,91</b>        | <b>- 2 %</b>  |
| dont aides recouplées     | 262          | 171        | 0,62               | - 6 %         |
| <b>Marge brute viande</b> | <b>756</b>   | <b>494</b> | <b>1,78</b>        | <b>- 2 %</b>  |
| Hors aides                | 494          | 323        | 1,17               | 1 %           |

| Ventes                      | Nbre | Poids (carc ou vif) | Prix (€/kgc vif, anim) | Evol.      |
|-----------------------------|------|---------------------|------------------------|------------|
| <b>Prix du kg vif vendu</b> |      |                     | <b>2,30</b>            | <b>0 %</b> |
| Vaches de réformes          | 15   | 420                 | 3,91                   | 0 %        |
| Génisses viande             | 5    | 400                 | 4,26                   | - 2 %      |
| Broutards                   | 33   | 300                 | 852                    | 1 %        |
| Broutardes                  | 9    | 260                 | 506                    | - 5 %      |

#### Ratios économiques globaux

|                              |       | Evolution |
|------------------------------|-------|-----------|
| EBE en % du produit          | 30 %  | 4 %       |
| Aides en % du produit        | 32 %  | 2 %       |
| EBE/actif                    | 12 %  | 5 %       |
| Annuités en % de l'EBE       | 29 %  | - 4 %     |
| Charges de structure en €/ha | 541 € | 0 %       |

#### Indicateurs coûts de production (€)

|                            | Par vèlage   | Par UGB      | Par 100 kg vif | Evol. 2015/14 |
|----------------------------|--------------|--------------|----------------|---------------|
| <b>Coût de production</b>  | <b>1 550</b> | <b>1 012</b> | <b>366</b>     | <b>- 1 %</b>  |
| Coût opérationnel Cap'ECO  | 478          | 312          | 113            | - 1 %         |
| Coût appro. des animaux    | 163          | 107          | 38             | - 5 %         |
| Coût appro. surfaces       | 113          | 74           | 27             | 0 %           |
| dont appro. SFP            | 113          | 74           | 27             | 0 %           |
| dont appro. cér. autocons. | 0            | 0            | 0              | -             |
| Frais divers élevage       | 202          | 132          | 48             | 1 %           |
| dont véto                  | 73           | 48           | 17             | 3 %           |

|                            | Par ha | Par 100 kg vif | Evol. |
|----------------------------|--------|----------------|-------|
| Charges de mécanisation    | 179 €  | 57             | - 5 % |
| Charges bâtiment           |        | 22             | 1 %   |
| Charges frais de gestion   |        | 26             | 0 %   |
| Charges foncier et capital |        | 58             | 1 %   |
| Charges travail            |        | 89             | 0 %   |

|                                 | SMIC /UMO | Par 100 kg vif | Evol. |
|---------------------------------|-----------|----------------|-------|
| Rémunération permise de travail | 1,00      | 59             | 10 %  |

|                                 | €/tonne | Par 100 kg vif | Evol. |
|---------------------------------|---------|----------------|-------|
| Coût de production des céréales | 0       | -              | -     |

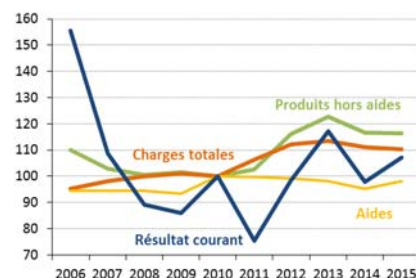
#### Evolution des résultats courants en 1 000 € depuis 2006



#### Faits marquants 2015

La convergence entraîne la hausse des aides.  
Le produit des ventes bovines est stable.  
Les charges reculent globalement. Un résultat courant qui progresse.

#### Evolution des résultats économiques base 100 = 2010



#### Coût opérationnel



Coût appro. des animaux : charges des concentrés et fourrages achetés,  
+ Coût appro. des surfaces : charges opérationnelles des surfaces fourragères et céréales intraconsommées (hors travaux par tiers),  
+ Frais divers élevage : frais vétérinaires, de reproduction, paille litière achetée, services et autres frais d'élevage.

(Source : Réseaux d'élevage, 2015)

**NAISSEUR INTENSIF**

70 ha – 70 vèlages – 1,0 UMO – 102 UGB – 1,6 UGB/ha de SFP – Race Charolaise

| PRODUITS                  |                  | Evolution<br>2015-2014 |
|---------------------------|------------------|------------------------|
| <b>Produit brut total</b> | <b>100 120 €</b> | <b>0 %</b>             |
| Produit viande bovine     | 69 460 €         | 0 %                    |
| Produit cultures          | 6 830 €          | -                      |
| Aides                     | 23 840 €         | 2 %                    |

| CHARGES                             |                 | Evolution<br>2015-2014 |
|-------------------------------------|-----------------|------------------------|
| <b>Charges</b>                      | <b>75 780 €</b> | <b>- 1 %</b>           |
| <b>Charges opérationnelles</b>      | <b>36 770 €</b> | <b>0 %</b>             |
| Élevage                             | 32 430 €        | 0 %                    |
| Cultures                            | 4 340 €         | 0 %                    |
| <b>Charges de structure</b>         | <b>39 010 €</b> | <b>- 1 %</b>           |
| <b>Excédent Brut d'Exploitation</b> | <b>24 340 €</b> | <b>4 %</b>             |

|                         |                 |             |
|-------------------------|-----------------|-------------|
| <b>RESULTAT COURANT</b> | <b>11 030 €</b> | <b>10 %</b> |
|-------------------------|-----------------|-------------|

Indicateurs produits bovin

|                                  | Total         | Par UMO       | Par UGB    |
|----------------------------------|---------------|---------------|------------|
| <b>Production de viande vive</b> | <b>30 345</b> | <b>31 800</b> | <b>297</b> |

| (€)                       | Par vèlage   | Par UGB    | Par kg vif produit | Evol. 2015/14 |
|---------------------------|--------------|------------|--------------------|---------------|
| <b>Produit viande</b>     | <b>1 159</b> | <b>794</b> | <b>2,67</b>        | <b>- 1 %</b>  |
| dont aides recouplées     | 166          | 114        | 0,38               | - 8 %         |
| <b>Marge brute viande</b> | <b>695</b>   | <b>477</b> | <b>1,60</b>        | <b>- 2 %</b>  |
| Hors aides                | 529          | 363        | 1,22               | 0 %           |

| Ventes                      | Nbre | Poids | Prix (€/kgc vif, anim) | Evol.      |
|-----------------------------|------|-------|------------------------|------------|
| <b>Prix du kg vif vendu</b> |      |       | <b>2,30</b>            | <b>0 %</b> |
| Vaches de réformes          | 20   | 430   | 3,91                   | - 1 %      |
| Génisses viande             | 2    | 400   | 4,28                   | - 2 %      |
| Broutards                   | 32   | 300   | 862                    | 2 %        |
| Broutardes                  | 9    | 250   | 486                    | - 5 %      |

Ratios économiques globaux

|                              |       | Evolution |
|------------------------------|-------|-----------|
| EBE en % du produit          | 24 %  | 4 %       |
| Aides en % du produit        | 24 %  | 1 %       |
| EBE/actif                    | 10 %  | 4 %       |
| Annuités en % de l'EBE       | 35 %  | - 4 %     |
| Charges de structure en €/ha | 748 € | - 1 %     |

Indicateurs coûts de production (€)

|                            | Par vèlage   | Par UGB      | Par 100 kg vif | Evol. 2015/14 |
|----------------------------|--------------|--------------|----------------|---------------|
| <b>Coût de production</b>  | <b>1 514</b> | <b>1 038</b> | <b>349</b>     | <b>- 1 %</b>  |
| Coût opérationnel Cap'ECO  | 379          | 260          | 87             | - 1 %         |
| Coût appro. des animaux    | 89           | 61           | 20             | - 4 %         |
| Coût appro. surfaces       | 116          | 80           | 27             | 0 %           |
| dont appro. SFP            | 111          | 76           | 26             | 0 %           |
| dont appro. cér. autocons. | 5            | 4            | 1              | 1 %           |
| Frais divers élevage       | 172          | 119          | 40             | 2 %           |
| dont véto                  | 70           | 48           | 16             | 3 %           |

|                            | Par ha | Par 100 kg vif | Evol. |
|----------------------------|--------|----------------|-------|
| Charges de mécanisation    | 388 €  | 82             | - 3 % |
| Charges bâtiment           |        | 24             | 0 %   |
| Charges frais de gestion   |        | 29             | 1 %   |
| Charges foncier et capital |        | 44             | 1 %   |
| Charges travail            |        | 83             | 0 %   |

|                                 | SMIC /UMO | Par 100 kg vif | Evol. |
|---------------------------------|-----------|----------------|-------|
| Rémunération permise de travail | 0,68      | 38             | 7 %   |

|                                 | €/tonne | Par 100 kg vif | Evol. |
|---------------------------------|---------|----------------|-------|
| Coût de production des céréales | 180     | -              | - 2 % |

Evolution des résultats courants en 1 000 € depuis 2006



Faits marquants 2015

Un produit des ventes stabilisé par les broutards.  
 Un coût de production en recule (-1%).  
 La rémunération permise progresse.

Evolution des résultats économiques base 100 = 2010



Coût opérationnel



Coût appro. des animaux : charges des concentrés et fourrages achetés,  
 + Coût appro. des surfaces : charges opérationnelles des surfaces fourragères et céréales intraconsommées (hors travaux par tiers),  
 + Frais divers élevage : frais vétérinaires, de reproduction, paille litière achetée, services et autres frais d'élevage.

(Source : Réseaux d'élevage, 2015)

### NAISSEUR EN AGRICULTURE BIOLOGIQUE

94 ha – 58 vèlages – 1,0 UMO – 92 UGB – 1,0 UGB/ha de SFP – Race Charolaise

| PRODUITS                  |                  | Evolution<br>2015-2014 |
|---------------------------|------------------|------------------------|
| <b>Produit brut total</b> | <b>103 720 €</b> | <b>3 %</b>             |
| Produit viande bovine     | 61 760 €         | 1 %                    |
| Produit cultures          | 9 070 €          | 2 %                    |
| Aides                     | 32 890 €         | 9 %                    |

| CHARGES                             |                 | Evolution<br>2015-2014 |
|-------------------------------------|-----------------|------------------------|
| <b>Charges</b>                      | <b>64 510 €</b> | <b>0 %</b>             |
| <b>Charges opérationnelles</b>      | <b>23 470 €</b> | <b>0 %</b>             |
| Élevage                             | 20 880 €        | 0 %                    |
| Cultures                            | 2 590 €         | 0 %                    |
| <b>Charges de structure</b>         | <b>41 040 €</b> | <b>1 %</b>             |
| <b>Excédent Brut d'Exploitation</b> | <b>39 210 €</b> | <b>8 %</b>             |

**RESULTAT COURANT 23 680 € 14 %**

#### Indicateurs produits bovin

|                                  | Total         | Par UMO       | Par UGB    |
|----------------------------------|---------------|---------------|------------|
| <b>Production de viande vive</b> | <b>24 390</b> | <b>24 490</b> | <b>265</b> |

| (€)                       | Par vèlage   | Par UGB    | Par kg vif produit | Evol. 2015/14 |
|---------------------------|--------------|------------|--------------------|---------------|
| <b>Produit viande</b>     | <b>1 356</b> | <b>855</b> | <b>3,23</b>        | <b>0 %</b>    |
| dont aides recouplées     | 292          | 184        | 0,69               | - 2 %         |
| <b>Marge brute viande</b> | <b>997</b>   | <b>628</b> | <b>2,37</b>        | <b>0 %</b>    |
| Hors aides                | 705          | 444        | 1,68               | 1 %           |

| Ventes                      | Nbre | Poids (carc ou vif) | Prix (€/kgc vif, anim) | Evol.      |
|-----------------------------|------|---------------------|------------------------|------------|
| <b>Prix du kg vif vendu</b> |      |                     | <b>2,54</b>            | <b>0 %</b> |
| Vaches de réformes          | 16   | 400                 | 4,37                   | - 1 %      |
| Génisses viande             | 5    | 380                 | 4,68                   | - 1 %      |
| Broutards                   | 25   | 273                 | 828                    | 4 %        |
| Broutardes                  | 3    | 250                 | 486                    | - 5 %      |

#### Ratios économiques globaux

|                              |       | Evolution |
|------------------------------|-------|-----------|
| EBE en % du produit          | 38 %  | 5 %       |
| Aides en % du produit        | 32 %  | 5 %       |
| EBE/actif                    | 17 %  | 8 %       |
| Annuités en % de l'EBE       | 18 %  | - 7 %     |
| Charges de structure en €/ha | 602 € | 0 %       |

#### Indicateurs coûts de production (€)

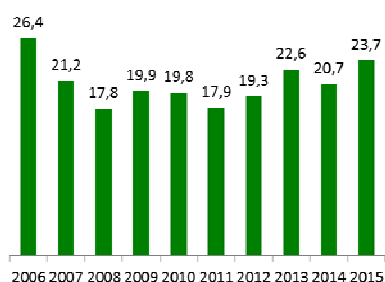
|                            | Par vèlage   | Par UGB    | Par 100 kg vif | Evol. 2015/14 |
|----------------------------|--------------|------------|----------------|---------------|
| <b>Coût de production</b>  | <b>1 585</b> | <b>999</b> | <b>377</b>     | <b>- 1 %</b>  |
| Coût opérationnel Cap'ECO  | 229          | 144        | 54             | - 1 %         |
| Coût appro. des animaux    | 30           | 19         | 7              | - 8 %         |
| Coût appro. surfaces       | 41           | 26         | 10             | 0 %           |
| dont appro. SFP            | 28           | 18         | 7              | 0 %           |
| dont appro. cér. autocons. | 14           | 9          | 3              | 0 %           |
| Frais divers élevage       | 153          | 99         | 37             | 2 %           |
| dont véto                  | 76           | 48         | 18             | 3 %           |

|                            | Par ha | Par 100 kg vif | Evol. |
|----------------------------|--------|----------------|-------|
| Charges de mécanisation    | 233 €  | 83             | - 4 % |
| Charges bâtiment           |        | 28             | 1 %   |
| Charges frais de gestion   |        | 36             | 0 %   |
| Charges foncier et capital |        | 67             | 1 %   |
| Charges travail            |        | 108            | 0 %   |

|                                 | SMIC /UMO | Par 100 kg vif | Evol. |
|---------------------------------|-----------|----------------|-------|
| Rémunération permise de travail | 1,63      | 117            | 15 %  |

|                                 | €/tonne | Par 100 kg vif | Evol. |
|---------------------------------|---------|----------------|-------|
| Coût de production des céréales | 405     | -              | 9 %   |

#### Evolution des résultats courants en 1 000 € depuis 2006



#### Faits marquants 2015

Convergence et aides bios dopent le produit des aides.  
Les broutards stabilisent le produit des ventes.  
Une rémunération permise en hausse (+15%).

#### Evolution des résultats économiques base 100 = 2010



#### Coût opérationnel



Coût appro. des animaux : charges des concentrés et fourrages achetés,  
+ Coût appro. des surfaces : charges opérationnelles des surfaces fourragères et céréales intraconsommées (hors travaux par tiers),  
+ Frais divers élevage : frais vétérinaires, de reproduction, paille litière achetée, services et autres frais d'élevage.

(Source : Réseaux d'élevage, 2015)

### NAISSEUR-ENGRASSEUR VEAUX SOUS LA MERE

73 ha – 50 vêlages – 1,1 UMO – 71 UGB – 1,1 UGB/ha de SFP – Race Limousine

| PRODUITS                  |                 | Evolution<br>2015-2014 |
|---------------------------|-----------------|------------------------|
| <b>Produit brut total</b> | <b>91 970 €</b> | <b>4 %</b>             |
| Produit viande bovine     | 51 320 €        | 1 %                    |
| Produit cultures          | 9 840 €         | 0 %                    |
| Aides                     | 30 810 €        | 10 %                   |

| CHARGES                             |                 | Evolution<br>2015-2014 |
|-------------------------------------|-----------------|------------------------|
| <b>Charges</b>                      | <b>55 950 €</b> | <b>1 %</b>             |
| <b>Charges opérationnelles</b>      | <b>19 240 €</b> | <b>1 %</b>             |
| Élevage                             | 16 480 €        | 1 %                    |
| Cultures                            | 2 760 €         | 0 %                    |
| <b>Charges de structure</b>         | <b>36 710 €</b> | <b>1 %</b>             |
| <b>Excédent Brut d'Exploitation</b> | <b>36 020 €</b> | <b>9 %</b>             |

|                         |                 |             |
|-------------------------|-----------------|-------------|
| <b>RESULTAT COURANT</b> | <b>20 640 €</b> | <b>16 %</b> |
|-------------------------|-----------------|-------------|

#### Indicateurs produits bovin

|                                  | Total         | Par UMO       | Par UGB    |
|----------------------------------|---------------|---------------|------------|
| <b>Production de viande vive</b> | <b>15 612</b> | <b>14 570</b> | <b>220</b> |

| (€)                       | Par vêlage   | Par UGB    | Par kg vif produit | Evol. 2015/14 |
|---------------------------|--------------|------------|--------------------|---------------|
| <b>Produit viande</b>     | <b>1 340</b> | <b>945</b> | <b>4,29</b>        | <b>1 %</b>    |
| dont aides recouplées     | 314          | 221        | 1,01               | 2 %           |
| <b>Marge brute viande</b> | <b>1 011</b> | <b>712</b> | <b>3,24</b>        | <b>1 %</b>    |
| Hors aides                | 697          | 491        | 2,23               | 1 %           |

| Ventes                      | Nbre | Poids (carc ou vif) | Prix (€/kgc vif, anim) | Evol.      |
|-----------------------------|------|---------------------|------------------------|------------|
| <b>Prix du kg vif vendu</b> |      |                     | <b>3,29</b>            | <b>1 %</b> |
| Vaches de réformes          | 10   | 360                 | 4,61                   | 1 %        |
| Génisses viande             | 2    | 330                 | 5,01                   | 2 %        |
| Veaux mâles                 | 24   | 135                 | 6,90                   | 1 %        |
| Veaux femelles              | 10   | 125                 | 6,90                   | 1 %        |

#### Ratios économiques globaux

|                              |       | Evolution |
|------------------------------|-------|-----------|
| EBE en % du produit          | 39 %  | 5 %       |
| Aides en % du produit        | 33 %  | 6 %       |
| EBE/actif                    | 18 %  | 9 %       |
| Annuités en % de l'EBE       | 23 %  | -8 %      |
| Charges de structure en €/ha | 714 € | 1 %       |

#### Indicateurs coûts de production (€)

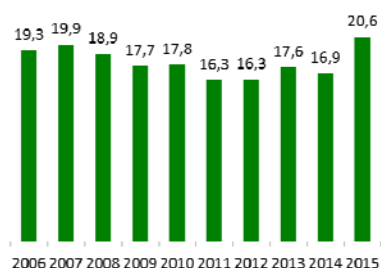
|                            | Par vêlage   | Par UGB      | Par 100 kg vif | Evol. 2015/14 |
|----------------------------|--------------|--------------|----------------|---------------|
| <b>Coût de production</b>  | <b>1 725</b> | <b>1 215</b> | <b>532</b>     | <b>- 1 %</b>  |
| Coût opérationnel Cap'ECO  | 177          | 125          | 57             | - 2 %         |
| Coût appro. des animaux    | 0            | 0            | 0              | -             |
| Coût appro. surfaces       | 40           | 28           | 13             | 0 %           |
| dont appro. SFP            | 32           | 22           | 10             | 0 %           |
| dont appro. cér. autocons. | 8            | 6            | 3              | 0 %           |
| Frais divers élevage       | 132          | 97           | 44             | 2 %           |
| dont véto                  | 69           | 49           | 22             | 3 %           |

|                            | Par ha | Par 100 kg vif | Evol. |
|----------------------------|--------|----------------|-------|
| Charges de mécanisation    | 306 €  | 135            | - 7 % |
| Charges bâtiment           |        | 38             | - 3 % |
| Charges frais de gestion   |        | 54             | 0 %   |
| Charges foncier et capital |        | 84             | 0 %   |
| Charges travail            |        | 185            | 2 %   |

|                                 | SMIC /UMO | Par 100 kg vif | Evol. |
|---------------------------------|-----------|----------------|-------|
| Rémunération permise de travail | 1,29      | 159            | 29 %  |

|                                 | €/tonne | Par 100 kg vif | Evol. |
|---------------------------------|---------|----------------|-------|
| Coût de production des céréales | 445     | -              | 13 %  |

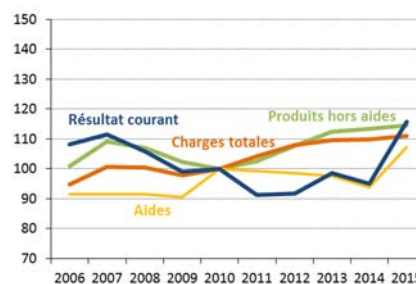
#### Evolution des résultats courants en 1 000 € depuis 2006



#### Faits marquants 2015

Un produit des ventes en hausse pour toutes les catégories.  
Des aides en hausse (convergence notamment).  
Des charges contenues.  
Un résultat qui progresse.

#### Evolution des résultats économiques base 100 = 2010



#### Coût opérationnel



Coût appro. des animaux : charges des concentrés et fourrages achetés,  
+ Coût appro. des surfaces : charges opérationnelles des surfaces fourragères et céréales intraconsommées (hors travaux par tiers),  
+ Frais divers élevage : frais vétérinaires, de reproduction, paille litière achetée, services et autres frais d'élevage.

(Source : Réseaux d'élevage, 2015)

**NAISSEUR-ENGRASSEUR SEMI-INTENSIF**

85 ha – 70 vèlages – 1,2 UMO – 118 UGB – 1,6 UGB/ha de SFP – Race Charolaise

| PRODUITS                  |                  | Evolution<br>2015-2014 |
|---------------------------|------------------|------------------------|
| <b>Produit brut total</b> | <b>141 250 €</b> | <b>- 1 %</b>           |
| Produit viande bovine     | 100 830 €        | - 1 %                  |
| Produit cultures          | 10 010 €         | 0 %                    |
| Aides                     | 30 420 €         | - 2 %                  |

| CHARGES                             |                  | Evolution<br>2015-2014 |
|-------------------------------------|------------------|------------------------|
| <b>Charges</b>                      | <b>107 370 €</b> | <b>- 1 %</b>           |
| <b>Charges opérationnelles</b>      | <b>60 600€</b>   | <b>- 1 %</b>           |
| Elevage                             | 54 240 €         | - 1 %                  |
| Cultures                            | 6 360 €          | 0 %                    |
| <b>Charges de structure</b>         | <b>46 770 €</b>  | <b>- 3 %</b>           |
| <b>Excédent Brut d'Exploitation</b> | <b>33 880 €</b>  | <b>0 %</b>             |

|                         |                 |            |
|-------------------------|-----------------|------------|
| <b>RESULTAT COURANT</b> | <b>15 960 €</b> | <b>0 %</b> |
|-------------------------|-----------------|------------|

Indicateurs produits bovin

|                                  | Total         | Par UMO       | Par UGB    |
|----------------------------------|---------------|---------------|------------|
| <b>Production de viande vive</b> | <b>46 373</b> | <b>40 250</b> | <b>392</b> |

| (€)                       | Par vèlage   | Par UGB    | Par kg vif produit | Evol.<br>2015/14 |
|---------------------------|--------------|------------|--------------------|------------------|
| <b>Produit viande</b>     | <b>1 605</b> | <b>949</b> | <b>2,42</b>        | <b>- 2 %</b>     |
| dont aides recouplées     | 164          | 97         | 0,25               | - 9 %            |
| <b>Marge brute viande</b> | <b>830</b>   | <b>491</b> | <b>1,25</b>        | <b>- 3 %</b>     |
| Hors aides                | 665          | 393        | 1,00               | - 1 %            |

| Ventes                      | Nbre | Poids | Prix (€/kgc<br>vif, anim) | Evol.        |
|-----------------------------|------|-------|---------------------------|--------------|
| <b>Prix du kg vif vendu</b> |      |       | <b>2,18</b>               | <b>- 1 %</b> |
| Vaches de réformes          | 20   | 430   | 3,93                      | 1 %          |
| Génisses viande             | 8    | 400   | 4,25                      | - 3 %        |
| Taurillons                  | 32   | 425   | 3,80                      | - 1 %        |

Ratios économiques globaux

|                              |       | Evolution |
|------------------------------|-------|-----------|
| EBE en % du produit          | 24 %  | 1 %       |
| Aides en % du produit        | 22 %  | - 1 %     |
| EBE/actif                    | 11 %  | 0 %       |
| Annuités en % de l'EBE       | 36 %  | 0 %       |
| Charges de structure en €/ha | 761 € | - 2 %     |

Indicateurs coûts de production (€)

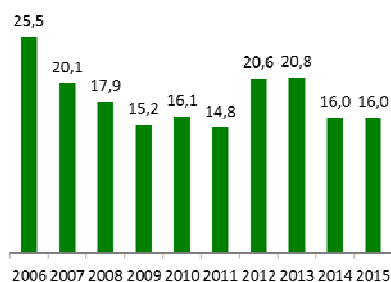
|                            | Par vèlage   | Par UGB      | Par 100 kg vif | Evol.<br>2015/14 |
|----------------------------|--------------|--------------|----------------|------------------|
| <b>Coût de production</b>  | <b>2 031</b> | <b>1 201</b> | <b>307</b>     | <b>- 1 %</b>     |
| Coût opérationnel Cap'ECO  | 652          | 385          | 98             | - 2 %            |
| Coût appro. des animaux    | 229          | 136          | 35             | - 4 %            |
| Coût appro. surfaces       | 190          | 112          | 29             | 0 %              |
| dont appro. SFP            | 168          | 99           | 25             | 0 %              |
| dont appro. cér. autocons. | 23           | 13           | 3              | 1 %              |
| Frais divers élevage       | 225          | 137          | 35             | 2 %              |
| dont véto                  | 81           | 48           | 12             | 3 %              |

|                            | Par ha | Par 100 kg vif | Evol. |
|----------------------------|--------|----------------|-------|
| Charges de mécanisation    | 396 €  | 67             | - 4 % |
| Charges bâtiment           |        | 20             | 0 %   |
| Charges frais de gestion   |        | 20             | 0 %   |
| Charges foncier et capital |        | 36             | 1 %   |
| Charges travail            |        | 65             | - 1 % |

|                                 | SMIC /UMO | Par 100 kg vif | Evol. |
|---------------------------------|-----------|----------------|-------|
| Rémunération permise de travail | 0,90      | 39             | 0 %   |

|                                 | €/tonne | Par 100 kg vif | Evol. |
|---------------------------------|---------|----------------|-------|
| Coût de production des céréales | 190     | -              | 6 %   |

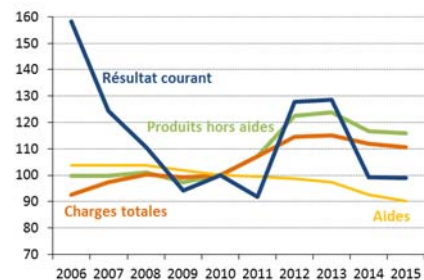
Evolution des résultats courants en 1 000 € depuis 2006



Faits marquants 2015

Des aides en retrait, via la redéfinition de l'ABA  
 Un produit stable.  
 Des charges en baisse.  
 Un résultat courant qui n'évolue pas.

Evolution des résultats économiques base 100 = 2010



Coût opérationnel



Coût appro. des animaux : charges des concentrés et fourrages achetés,  
 + Coût appro. des surfaces : charges opérationnelles des surfaces fourragères et céréales intraconsommées (hors travaux par tiers),  
 + Frais divers élevage : frais vétérinaires, de reproduction, paille litière achetée, services et autres frais d'élevage.

(Source : Réseaux d'élevage, 2015)

### NAISSEUR-ENGRASSEUR INTENSIF

65 ha – 70 vêlages – 1,2 UMO – 122 UGB – 2,2 UGB/ha de SFP – Race Charolaise

| PRODUITS                  |                  | Evolution<br>2015-2014 |
|---------------------------|------------------|------------------------|
| <b>Produit brut total</b> | <b>140 620 €</b> | <b>- 1 %</b>           |
| Produit viande bovine     | 103 010 €        | 0 %                    |
| Produit cultures          | 8 190 €          | 0 %                    |
| Aides                     | 29 420€          | - 4 %                  |

| CHARGES                             |                  | Evolution<br>2015-2014 |
|-------------------------------------|------------------|------------------------|
| <b>Charges</b>                      | <b>108 560 €</b> | <b>- 2 %</b>           |
| <b>Charges opérationnelles</b>      | <b>64 690 €</b>  | <b>- 1 %</b>           |
| Élevage                             | 59 490 €         | - 1 %                  |
| Cultures                            | 5 200 €          | 0 %                    |
| <b>Charges de structure</b>         | <b>43 870 €</b>  | <b>- 3 %</b>           |
| <b>Excédent Brut d'Exploitation</b> | <b>32 060 €</b>  | <b>1 %</b>             |

**RESULTAT COURANT 14 570 € 3 %**

#### Indicateurs produits bovin

|                                  | Total         | Par UMO       | Par UGB    |
|----------------------------------|---------------|---------------|------------|
| <b>Production de viande vive</b> | <b>46 972</b> | <b>40 150</b> | <b>384</b> |

| (€)                       | Par vêlage   | Par UGB    | Par kg vif produit | Evol. 2015/14 |
|---------------------------|--------------|------------|--------------------|---------------|
| <b>Produit viande</b>     | <b>1 635</b> | <b>935</b> | <b>2,44</b>        | <b>- 1 %</b>  |
| dont aides recouplées     | 164          | 94         | 0,24               | - 9 %         |
| <b>Marge brute viande</b> | <b>785</b>   | <b>449</b> | <b>1,17</b>        | <b>- 1 %</b>  |
| Hors aides                | 622          | 355        | 0,93               | 1 %           |

| Ventes                      | Nbre | Poids (carc ou vif) | Prix (€/kgc vif, anim) | Evol.      |
|-----------------------------|------|---------------------|------------------------|------------|
| <b>Prix du kg vif vendu</b> |      |                     | <b>2,20</b>            | <b>0 %</b> |
| Vaches de réformes          | 18   | 440                 | 3,93                   | 1 %        |
| Génisses viande             | 5    | 380                 | 4,31                   | 0 %        |
| Taurillons                  | 32   | 430                 | 3,83                   | - 1 %      |

#### Ratios économiques globaux

|                              | Evolution          |
|------------------------------|--------------------|
| EBE en % du produit          | 23 % <b>2 %</b>    |
| Aides en % du produit        | 21 % <b>- 3 %</b>  |
| EBE/actif                    | 10 % <b>1 %</b>    |
| Annuités en % de l'EBE       | 41 % <b>- 1 %</b>  |
| Charges de structure en €/ha | 944 € <b>- 2 %</b> |

#### Indicateurs coûts de production (€)

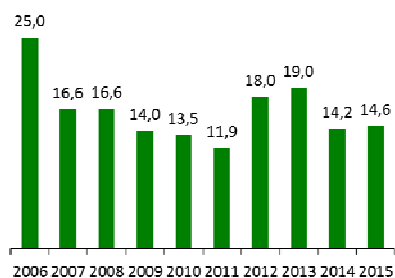
|                            | Par vêlage   | Par UGB      | Par 100 kg vif | Evol. 2015/14 |
|----------------------------|--------------|--------------|----------------|---------------|
| <b>Coût de production</b>  | <b>2 085</b> | <b>1 192</b> | <b>311</b>     | <b>- 1 %</b>  |
| Coût opérationnel Cap'ECO  | 715          | 409          | 107            | - 2 %         |
| Coût appro. des animaux    | 274          | 157          | 41             | - 5 %         |
| Coût appro. surfaces       | 203          | 116          | 30             | 0 %           |
| dont appro. SFP            | 177          | 101          | 26             | 0 %           |
| dont appro. cér. autocons. | 26           | 15           | 4              | 1 %           |
| Frais divers élevage       | 272          | 136          | 35             | 2 %           |
| dont véto                  | 84           | 48           | 13             | 3 %           |

|                            | Par ha | Par 100 kg vif | Evol. |
|----------------------------|--------|----------------|-------|
| Charges de mécanisation    | 514 €  | 67             | - 5 % |
| Charges bâtiment           |        | 21             | 0 %   |
| Charges frais de gestion   |        | 20             | 0 %   |
| Charges foncier et capital |        | 31             | 1 %   |
| Charges travail            |        | 66             | 0 %   |

|                                 | SMIC /UMO | Par 100 kg vif | Evol. |
|---------------------------------|-----------|----------------|-------|
| Rémunération permise de travail | 0,78      | 34             | 2 %   |

|                                 | €/tonne | Par 100 kg vif | Evol. |
|---------------------------------|---------|----------------|-------|
| Coût de production des céréales | 187     | -              | 4 %   |

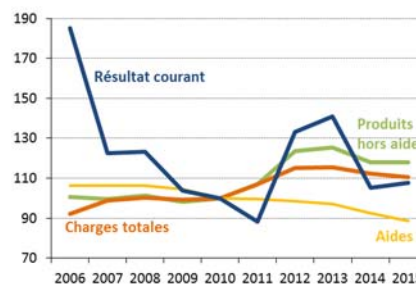
#### Evolution des résultats courants en 1 000 € depuis 2006



#### Faits marquants 2015

Des aides impactées par la convergence.  
Un produit des ventes stables.  
Un résultat stable qui bénéficie du recul des charges.

#### Evolution des résultats économiques base 100 = 2010



#### Coût opérationnel



Coût appro. des animaux : charges des concentrés et fourrages achetés,  
+ Coût appro. des surfaces : charges opérationnelles des surfaces fourragères et céréales intraconsommées (hors travaux par tiers),  
+ Frais divers élevage : frais vétérinaires, de reproduction, paille litière achetée, services et autres frais d'élevage.

(Source : Réseaux d'élevage, 2015)

### NAISSEUR-ENGRAISSEUR EN GAEC

150 ha – 130 vèlages – 2,2 UMO – 233 UGB – 1,7 UGB/ha de SFP – Race Charolaise

| PRODUITS                  |                  | Evolution<br>2015-2014 |
|---------------------------|------------------|------------------------|
| <b>Produit brut total</b> | <b>277 350 €</b> | <b>- 1 %</b>           |
| Produit viande bovine     | 193 700 €        | - 1 %                  |
| Produit cultures          | 24 520 €         | 0 %                    |
| Aides                     | 59 140 €         | - 4 %                  |

| CHARGES                             |                  | Evolution<br>2015-2014 |
|-------------------------------------|------------------|------------------------|
| <b>Charges</b>                      | <b>194 890 €</b> | <b>- 2 %</b>           |
| <b>Charges opérationnelles</b>      | <b>111 100 €</b> | <b>- 1 %</b>           |
| Elevage                             | 96 420 €         | - 1 %                  |
| Cultures                            | 14 680 €         | 0 %                    |
| <b>Charges de structure</b>         | <b>83 790 €</b>  | <b>- 3 %</b>           |
| <b>Excédent Brut d'Exploitation</b> | <b>82 460 €</b>  | <b>0 %</b>             |

**RESULTAT COURANT 38 540 € - 1 %**

#### Indicateurs produits bovin

|                                  | Total         | Par UMO       | Par UGB    |
|----------------------------------|---------------|---------------|------------|
| <b>Production de viande vive</b> | <b>88 806</b> | <b>41 930</b> | <b>381</b> |

| (€)                       | Par vèlage   | Par UGB    | Par kg vif produit | Evol. 2015/14 |
|---------------------------|--------------|------------|--------------------|---------------|
| <b>Produit viande</b>     | <b>1 654</b> | <b>923</b> | <b>2,42</b>        | <b>- 2 %</b>  |
| dont aides recouplées     | 164          | 92         | 0,24               | - 10 %        |
| <b>Marge brute viande</b> | <b>913</b>   | <b>509</b> | <b>1,34</b>        | <b>- 2 %</b>  |
| Hors aides                | 748          | 417        | 1,10               | - 1 %         |

| Ventes                      | Nbre | Poids | Prix (€/kgc vif, anim) | Evol.        |
|-----------------------------|------|-------|------------------------|--------------|
| <b>Prix du kg vif vendu</b> |      |       | <b>2,19</b>            | <b>- 1 %</b> |
| Vaches de réformes          | 36   | 440   | 3,93                   | 1 %          |
| Génisses viande             | 19   | 400   | 4,27                   | - 2 %        |
| Taurillons                  | 59   | 425   | 3,81                   | - 1 %        |

#### Ratios économiques globaux

|                              |       | Evolution |
|------------------------------|-------|-----------|
| EBE en % du produit          | 30 %  | 1 %       |
| Aides en % du produit        | 21 %  | - 2 %     |
| EBE/actif                    | 12 %  | 0 %       |
| Annuités en % de l'EBE       | 38 %  | 0 %       |
| Charges de structure en €/ha | 851 € | - 2 %     |

#### Indicateurs coûts de production (€)

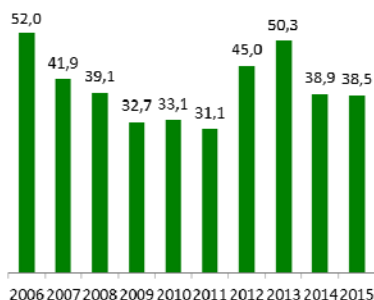
|                            | Par vèlage   | Par UGB      | Par 100 kg vif | Evol. 2015/14 |
|----------------------------|--------------|--------------|----------------|---------------|
| <b>Coût de production</b>  | <b>1 992</b> | <b>1 111</b> | <b>292</b>     | <b>- 2 %</b>  |
| Coût opérationnel Cap'ECO  | 611          | 341          | 89             | - 2 %         |
| Coût appro. des animaux    | 162          | 91           | 24             | - 7 %         |
| Coût appro. surfaces       | 205          | 114          | 30             | 0 %           |
| dont appro. SFP            | 178          | 99           | 26             | 0 %           |
| dont appro. cér. autocons. | 26           | 15           | 4              | 1 %           |
| Frais divers élevage       | 235          | 136          | 36             | 2 %           |
| dont véto                  | 87           | 48           | 13             | 3 %           |

|                            | Par ha | Par 100 kg vif | Evol. |
|----------------------------|--------|----------------|-------|
| Charges de mécanisation    | 452 €  | 69             | - 5 % |
| Charges bâtiment           |        | 24             | - 1 % |
| Charges frais de gestion   |        | 17             | 1 %   |
| Charges foncier et capital |        | 36             | 0 %   |
| Charges travail            |        | 57             | - 1 % |

|                                 | SMIC /UMO | Par 100 kg vif | Evol. |
|---------------------------------|-----------|----------------|-------|
| Rémunération permise de travail | 1,27      | 48             | 0 %   |

|                                 | €/tonne | Par 100 kg vif | Evol. |
|---------------------------------|---------|----------------|-------|
| Coût de production des céréales | 171     | -              | 5 %   |

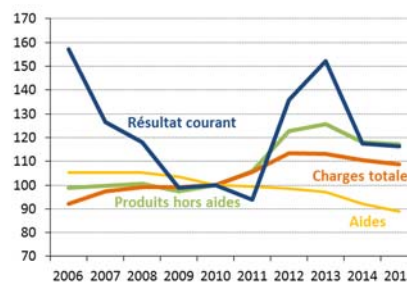
#### Evolution des résultats courants en 1 000 € depuis 2006



#### Faits marquants 2015

- Une diminution des aides couplées à la vache allaitante.
- Un produit viande en retrait (JB et génisses).
- Des charges en retrait (alim. animaux notamment).
- Une rémunération permise stabilisée.

#### Evolution des résultats économiques base 100 = 2010



#### Coût opérationnel



- Coût appro. des animaux : charges des concentrés et fourrages achetés,
- + Coût appro. des surfaces : charges opérationnelles des surfaces fourragères et céréales intraconsommées (hors travaux par tiers),
- + Frais divers élevage : frais vétérinaires, de reproduction, paille litière achetée, services et autres frais d'élevage.

(Source : Réseaux d'élevage, 2015)



### NAISSEUR-ENGRAISSEUR ET ATELIER VOLAILLES

75 ha – 60 vèlages – 1,5 UMO – 111 UGB – 1,7 UGB/ha de SFP – Race Charolaise

| PRODUITS                  |                  | Evolution<br>2015-2014 |
|---------------------------|------------------|------------------------|
| <b>Produit brut total</b> | <b>156 670 €</b> | <b>- 1 %</b>           |
| Produit viande bovine     | 89 590 €         | - 1 %                  |
| Produit cultures          | 9 100 €          | 0 %                    |
| Marge atelier volailles   | 30 270 €         | 0 %                    |
| Aides                     | 27 710 €         | - 2 %                  |

| CHARGES                             |                  | Evolution<br>2015-2014 |
|-------------------------------------|------------------|------------------------|
| <b>Charges</b>                      | <b>101 460 €</b> | <b>- 1 %</b>           |
| <b>Charges opérationnelles</b>      | <b>50 270 €</b>  | <b>- 1 %</b>           |
| Elevage                             | 44 490 €         | - 1 %                  |
| Cultures                            | 5 780 €          | 0 %                    |
| <b>Charges de structure</b>         | <b>51 190 €</b>  | <b>- 2 %</b>           |
| <b>Excédent Brut d'Exploitation</b> | <b>55 210 €</b>  | <b>0 %</b>             |

|                         |                 |            |
|-------------------------|-----------------|------------|
| <b>RESULTAT COURANT</b> | <b>20 630 €</b> | <b>0 %</b> |
|-------------------------|-----------------|------------|

#### Indicateurs produits bovin

|                                  | Total         | Par UMO       | Par UGB    |
|----------------------------------|---------------|---------------|------------|
| <b>Production de viande vive</b> | <b>40 988</b> | <b>43 814</b> | <b>370</b> |

| (€)                       | Par vèlage   | Par UGB    | Par kg vif produit | Evol. 2015/14 |
|---------------------------|--------------|------------|--------------------|---------------|
| <b>Produit viande</b>     | <b>1 660</b> | <b>900</b> | <b>2,43</b>        | <b>- 2 %</b>  |
| dont aides recouplées     | 167          | 90         | 0,24               | - 9 %         |
| <b>Marge brute viande</b> | <b>918</b>   | <b>498</b> | <b>1,34</b>        | <b>- 2 %</b>  |
| Hors aides                | 752          | 407        | 1,10               | - 1 %         |

| Ventes                      | Nbre | Poids (carc ou vif) | Prix (€/kgc vif, anim) | Evol.        |
|-----------------------------|------|---------------------|------------------------|--------------|
| <b>Prix du kg vif vendu</b> |      |                     | <b>2,19</b>            | <b>- 1 %</b> |
| Vaches de réformes          | 15   | 440                 | 3,94                   | 1 %          |
| Génisses viande             | 9    | 415                 | 4,29                   | - 1 %        |
| Taurillons                  | 28   | 425                 | 3,80                   | - 1 %        |

#### Ratios économiques globaux

|                              |         | Evolution |
|------------------------------|---------|-----------|
| EBE en % du produit          | 35 %    | 1 %       |
| Aides en % du produit        | 18 %    | - 2 %     |
| EBE/actif                    | 14 %    | 0 %       |
| Annuités en % de l'EBE       | 49 %    | 0 %       |
| Charges de structure en €/ha | 1 001 € | - 1 %     |

#### Indicateurs coûts de production (€)

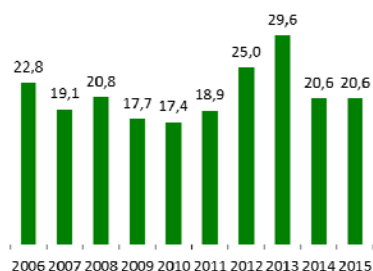
|                            | Par vèlage   | Par UGB      | Par 100 kg vif | Evol. 2015/14 |
|----------------------------|--------------|--------------|----------------|---------------|
| <b>Coût de production</b>  | <b>2 207</b> | <b>1 196</b> | <b>32</b>      | <b>- 1 %</b>  |
| Coût opérationnel Cap'ECO  | 597          | 324          | 87             | - 1 %         |
| Coût appro. des animaux    | 167          | 90           | 24             | 0 %           |
| Coût appro. surfaces       | 167          | 91           | 24             | 0 %           |
| dont appro. SFP            | 141          | 76           | 21             | 0 %           |
| dont appro. cér. autocons. | 26           | 14           | 4              | 1 %           |
| Frais divers élevage       | 255          | 143          | 39             | 2 %           |
| dont véto                  | 100          | 54           | 15             | 3 %           |

|                            | Par ha | Par 100 kg vif | Evol. |
|----------------------------|--------|----------------|-------|
| Charges de mécanisation    | 505 €  | 86             | - 4 % |
| Charges bâtiment           |        | 23             | - 1 % |
| Charges frais de gestion   |        | 19             | 0 %   |
| Charges foncier et capital |        | 45             | 0 %   |
| Charges travail            |        | 62             | 0 %   |

|                                 | SMIC /UMO | Par 100 kg vif | Evol. |
|---------------------------------|-----------|----------------|-------|
| Rémunération permise de travail | 0,55      | 23             | - 6 % |

|                                 | €/tonne | Par 100 kg vif | Evol. |
|---------------------------------|---------|----------------|-------|
| Coût de production des céréales | 206     | -              | 7 %   |

#### Evolution des résultats courants en 1 000 € depuis 2006



#### Faits marquants 2015

Recul des aides PAC (ABA).  
Des charges globales en retrait.  
Un produit viande qui recule (JB, génisses).  
Un résultat stable.

#### Evolution des résultats économiques base 100 = 2010



#### Coût opérationnel



Coût appro. des animaux : charges des concentrés et fourrages achetés,  
+ Coût appro. des surfaces : charges opérationnelles des surfaces fourragères et céréales intraconsommées (hors travaux par tiers),  
+ Frais divers élevage : frais vétérinaires, de reproduction, paille litière achetée, services et autres frais d'élevage.

(Source : Réseaux d'élevage, 2015)

### NAISSEUR-ENGRASSEUR AOC MAINE-ANJOU

80 ha – 60 vêlages – 1,2 UMO – 105 UGB – 1,5 UGB/ha de SFP – Race Rouge des Prés

| PRODUITS                  |                  | Evolution<br>2015-2014 |
|---------------------------|------------------|------------------------|
| <b>Produit brut total</b> | <b>128 750 €</b> | <b>- 2 %</b>           |
| Produit viande bovine     | 88 970 €         | - 3 %                  |
| Produit cultures          | 10 920 €         | 0 %                    |
| Aides                     | 28 850 €         | 0 %                    |

| CHARGES                             |                 | Evolution<br>2015-2014 |
|-------------------------------------|-----------------|------------------------|
| <b>Charges</b>                      | <b>97 530 €</b> | <b>- 2 %</b>           |
| <b>Charges opérationnelles</b>      | <b>54 340 €</b> | <b>- 1 %</b>           |
| Élevage                             | 47 400 €        | - 1 %                  |
| Cultures                            | 6 940 €         | 0 %                    |
| <b>Charges de structure</b>         | <b>43 190 €</b> | <b>- 4 %</b>           |
| <b>Excédent Brut d'Exploitation</b> | <b>31 220 €</b> | <b>- 4 %</b>           |

**RESULTAT COURANT 15 470 € - 8 %**

#### Indicateurs produits bovin

|                                  | Total         | Par UMO       | Par UGB    |
|----------------------------------|---------------|---------------|------------|
| <b>Production de viande vive</b> | <b>41 087</b> | <b>36 060</b> | <b>392</b> |

| (€)                       | Par vêlage   | Par UGB    | Par kg vif produit | Evol. 2015/14 |
|---------------------------|--------------|------------|--------------------|---------------|
| <b>Produit viande</b>     | <b>1 659</b> | <b>951</b> | <b>2,42</b>        | <b>- 3 %</b>  |
| dont aides recouplées     | 176          | 101        | 0,26               | - 4 %         |
| <b>Marge brute viande</b> | <b>869</b>   | <b>498</b> | <b>1,27</b>        | <b>- 6 %</b>  |
| Hors aides                | 693          | 397        | 1,01               | - 6%          |

| Ventes                      | Nbre | Poids (carc ou vif) | Prix (€/kgc vif, anim) | Evol.        |
|-----------------------------|------|---------------------|------------------------|--------------|
| <b>Prix du kg vif vendu</b> |      |                     | <b>2,17</b>            | <b>- 3 %</b> |
| Vaches de réformes          | 14   | 460                 | 4,12                   | - 9 %        |
| Génisses viande             | 1    | 200                 | 3,85                   | 0 %          |
| Taurillons                  | 27   | 425                 | 3,76                   | - 1 %        |

#### Ratios économiques globaux

|                              |       | Evolution |
|------------------------------|-------|-----------|
| EBE en % du produit          | 24 %  | - 2 %     |
| Aides en % du produit        | 22 %  | 2 %       |
| EBE/actif                    | 11 %  | - 4 %     |
| Annuités en % de l'EBE       | 30 %  | 4 %       |
| Charges de structure en €/ha | 737 € | - 3 %     |

#### Indicateurs coûts de production (€)

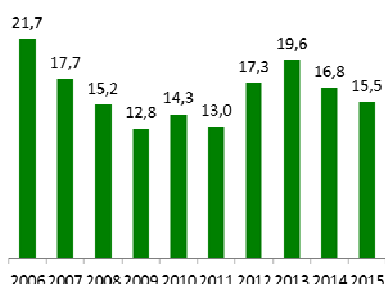
|                            | Par vêlage   | Par UGB      | Par 100 kg vif | Evol. 2015/14 |
|----------------------------|--------------|--------------|----------------|---------------|
| <b>Coût de production</b>  | <b>2 138</b> | <b>1 226</b> | <b>312</b>     | <b>- 2 %</b>  |
| Coût opérationnel Cap'ECO  | 653          | 374          | 95             | - 2 %         |
| Coût appro. des animaux    | 262          | 150          | 38             | - 4 %         |
| Coût appro. surfaces       | 160          | 92           | 23             | 0 %           |
| dont appro. SFP            | 136          | 78           | 20             | 0 %           |
| dont appro. cér. autocons. | 24           | 14           | 3              | 1 %           |
| Frais divers élevage       | 240          | 133          | 34             | 2 %           |
| dont véto                  | 105          | 60           | 15             | 3 %           |

|                            | Par ha | Par 100 kg vif | Evol. |
|----------------------------|--------|----------------|-------|
| Charges de mécanisation    | 392 €  | 69             | - 4 % |
| Charges bâtiment           |        | 20             | - 1 % |
| Charges frais de gestion   |        | 22             | 1 %   |
| Charges foncier et capital |        | 34             | 1 %   |
| Charges travail            |        | 72             | - 2 % |

|                                 | SMIC /UMO | Par 100 kg vif | Evol. |
|---------------------------------|-----------|----------------|-------|
| Rémunération permise de travail | 0,88      | 42             | - 9 % |

|                                 | €/tonne | Par 100 kg vif | Evol. |
|---------------------------------|---------|----------------|-------|
| Coût de production des céréales | 195     | -              | 5 %   |

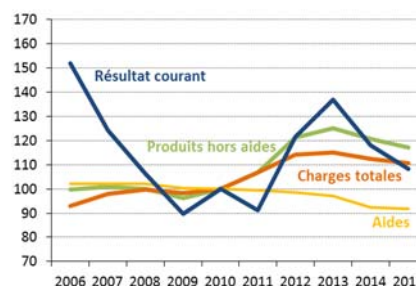
#### Evolution des résultats courants en 1 000 € depuis 2006



#### Faits marquants 2015

Des aides globalement stables.  
La baisse des vaches AOC pénalise le produit.  
Des charges en légère baisse.  
Une rémunération permise qui baisse.

#### Evolution des résultats économiques base 100 = 2010



#### Coût opérationnel



Coût appro. des animaux : charges des concentrés et fourrages achetés,  
+ Coût appro. des surfaces : charges opérationnelles des surfaces fourragères et céréales intraconsommées (hors travaux par tiers),  
+ Frais divers élevage : frais vétérinaires, de reproduction, paille litière achetée, services et autres frais d'élevage.

(Source : Réseaux d'élevage, 2015)

### NAISSEUR-ENGRASSEUR HERBE ET CONCENTRES

95 ha – 75 vêlages – 1,2 UMO – 136 UGB – 1,6 UGB/ha de SFP – Race Blonde d'Aquitaine

| PRODUITS                  |                  | Evolution<br>2015-2014 |
|---------------------------|------------------|------------------------|
| <b>Produit brut total</b> | <b>171 880 €</b> | <b>- 2 %</b>           |
| Produit viande bovine     | 129 920 €        | - 1 %                  |
| Produit cultures          | 9 100 €          | 0 %                    |
| Aides                     | 32 860 €         | - 3 %                  |

| CHARGES                             |                  | Evolution<br>2015-2014 |
|-------------------------------------|------------------|------------------------|
| <b>Charges</b>                      | <b>123 570 €</b> | <b>- 2 %</b>           |
| <b>Charges opérationnelles</b>      | <b>72 570 €</b>  | <b>- 1 %</b>           |
| Elevage                             | 67 000 €         | - 1 %                  |
| Cultures                            | 5 570 €          | 0 %                    |
| <b>Charges de structure</b>         | <b>51 000 €</b>  | <b>- 3 %</b>           |
| <b>Excédent Brut d'Exploitation</b> | <b>48 310 €</b>  | <b>- 2 %</b>           |

**RESULTAT COURANT 18 900 € - 4 %**

#### Indicateurs produits bovin

|                                  | Total         | Par UMO       | Par UGB    |
|----------------------------------|---------------|---------------|------------|
| <b>Production de viande vive</b> | <b>49 624</b> | <b>40 610</b> | <b>362</b> |

| (€)                       | Par vêlage   | Par UGB      | Par kg vif produit | Evol. 2015/14 |
|---------------------------|--------------|--------------|--------------------|---------------|
| <b>Produit viande</b>     | <b>1 892</b> | <b>1 036</b> | <b>2,86</b>        | <b>- 2 %</b>  |
| dont aides recouplées     | 160          | 88           | 0,24               | - 11 %        |
| <b>Marge brute viande</b> | <b>999</b>   | <b>547</b>   | <b>1,51</b>        | <b>- 3 %</b>  |
| Hors aides                | 839          | 459          | 1,27               | - 2 %         |

| Ventes                      | Nbre | Poids (carc ou vif) | Prix (€/kgc vif, anim) | Evol.        |
|-----------------------------|------|---------------------|------------------------|--------------|
| <b>Prix du kg vif vendu</b> |      |                     | <b>2,63</b>            | <b>- 1 %</b> |
| Vaches de réformes          | 24   | 470                 | 4,98                   | - 1 %        |
| Génisses viande             | 4    | 420                 | 4,81                   | - 3 %        |
| Taurillons                  | 34   | 380                 | 4,22                   | - 2 %        |

#### Ratios économiques globaux

|                              |       | Evolution |
|------------------------------|-------|-----------|
| EBE en % du produit          | 28 %  | 0 %       |
| Aides en % du produit        | 19 %  | - 2 %     |
| EBE/actif                    | 10 %  | - 2 %     |
| Annuités en % de l'EBE       | 58 %  | 2 %       |
| Charges de structure en €/ha | 846 € | - 2 %     |

#### Indicateurs coûts de production (€)

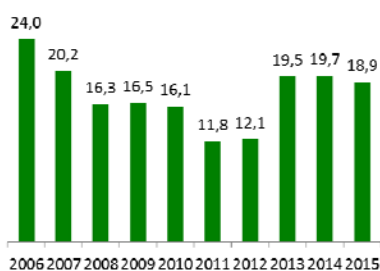
|                            | Par vêlage   | Par UGB      | Par 100 kg vif | Evol. 2015/14 |
|----------------------------|--------------|--------------|----------------|---------------|
| <b>Coût de production</b>  | <b>2 342</b> | <b>1 282</b> | <b>354</b>     | <b>- 1 %</b>  |
| Coût opérationnel Cap'ECO  | 795          | 435          | 120            | - 2 %         |
| Coût appro. des animaux    | 370          | 203          | 56             | - 5 %         |
| Coût appro. surfaces       | 150          | 82           | 23             | 1 %           |
| dont appro. SFP            | 113          | 62           | 17             | 1 %           |
| dont appro. cér. autocons. | 37           | 20           | 6              | 1 %           |
| Frais divers élevage       | 263          | 150          | 42             | 1 %           |
| dont véto                  | 90           | 49           | 14             | 3 %           |

|                            | Par ha | Par 100 kg vif | Evol. |
|----------------------------|--------|----------------|-------|
| Charges de mécanisation    | 382 €  | 72             | - 4 % |
| Charges bâtiment           |        | 26             | 1 %   |
| Charges frais de gestion   |        | 21             | 0 %   |
| Charges foncier et capital |        | 49             | 1 %   |
| Charges travail            |        | 65             | 0 %   |

|                                 | SMIC /UMO | Par 100 kg vif | Evol. |
|---------------------------------|-----------|----------------|-------|
| Rémunération permise de travail | 1,07      | 46             | - 6 % |

|                                 | €/tonne | Par 100 kg vif | Evol. |
|---------------------------------|---------|----------------|-------|
| Coût de production des céréales | 190     | -              | 4 %   |

#### Evolution des résultats courants en 1 000 € depuis 2006



#### Faits marquants 2015

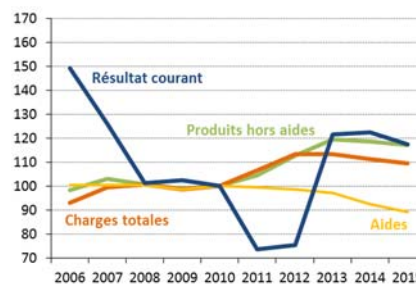
Recul des aides via la nouvelle aide vache allaitante.

Une baisse viande sur l'ensemble des catégories (Blond).

Un coût de production réduit par la baisse des charges.

Une rémunération permise en retrait.

#### Evolution des résultats économiques base 100 = 2010



#### Coût opérationnel



Coût appro. des animaux : charges des concentrés et fourrages achetés,  
 + Coût appro. des surfaces : charges opérationnelles des surfaces fourragères et céréales intraconsommées (hors travaux par tiers),  
 + Frais divers élevage : frais vétérinaires, de reproduction, paille litière achetée, services et autres frais d'élevage.

(Source : Réseaux d'élevage, 2015)

## NAISSEUR-ENGRAISSEUR PARTHENAIS

150 ha – 120 vèlages – 2,0 UMO – 211 UGB – 1,6 UGB/ha de SFP – Race Parthenaise

| PRODUITS                  |                  | Evolution<br>2015-2014 |
|---------------------------|------------------|------------------------|
| <b>Produit brut total</b> | <b>293 510 €</b> | <b>0 %</b>             |
| Produit viande bovine     | 219 120 €        | 0 %                    |
| Produit cultures          | 18 200 €         | 0 %                    |
| Aides                     | 56 190 €         | - 1 %                  |

| CHARGES                             |                  | Evolution<br>2015-2014 |
|-------------------------------------|------------------|------------------------|
| <b>Charges</b>                      | <b>195 570 €</b> | <b>- 2 %</b>           |
| <b>Charges opérationnelles</b>      | <b>111 170 €</b> | <b>- 1 %</b>           |
| Elevage                             | 99 610 €         | - 1 %                  |
| Cultures                            | 11 560 €         | 0 %                    |
| <b>Charges de structure</b>         | <b>84 400 €</b>  | <b>- 2 %</b>           |
| <b>Excédent Brut d'Exploitation</b> | <b>97 940 €</b>  | <b>3 %</b>             |

**RESULTAT COURANT 50 540 € 5 %**

### Indicateurs produits bovin

|                                  | Total         | Par UMO       | Par UGB    |
|----------------------------------|---------------|---------------|------------|
| <b>Production de viande vive</b> | <b>75 554</b> | <b>37 790</b> | <b>358</b> |

| (€)                       | Par vèlage   | Par UGB      | Par kg vif produit | Evol.<br>2015/14 |
|---------------------------|--------------|--------------|--------------------|------------------|
| <b>Produit viande</b>     | <b>1 999</b> | <b>1 137</b> | <b>3,18</b>        | <b>- 1 %</b>     |
| dont aides recouplées     | 173          | 99           | 0,28               | - 5 %            |
| <b>Marge brute viande</b> | <b>1 169</b> | <b>665</b>   | <b>1,86</b>        | <b>0 %</b>       |
| Hors aides                | 996          | 566          | 1,58               | 1 %              |

| Ventes                      | Nbre | Poids | Prix (€/kgc<br>vif, anim) | Evol.      |
|-----------------------------|------|-------|---------------------------|------------|
| <b>Prix du kg vif vendu</b> |      |       | <b>2,91</b>               | <b>0 %</b> |
| Vaches de réformes          | 37   | 460   | 5,73                      | 1 %        |
| Génisses viande             | 8    | 450   | 5,76                      | 3 %        |
| Taurillons                  | 32   | 370   | 4,37                      | - 1 %      |

### Ratios économiques globaux

|                              |       | Evolution |
|------------------------------|-------|-----------|
| EBE en % du produit          | 33 %  | 3 %       |
| Aides en % du produit        | 19 %  | - 1 %     |
| EBE/actif                    | 14 %  | 3 %       |
| Annuités en % de l'EBE       | 37 %  | - 3 %     |
| Charges de structure en €/ha | 879 € | - 1 %     |

### Indicateurs coûts de production (€)

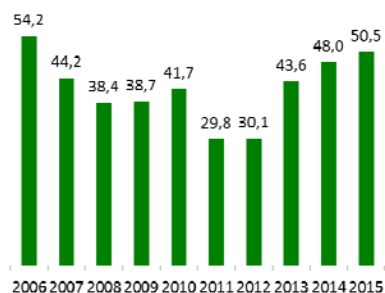
|                            | Par vèlage   | Par UGB      | Par 100 kg vif | Evol.<br>2015/14 |
|----------------------------|--------------|--------------|----------------|------------------|
| <b>Coût de production</b>  | <b>2 229</b> | <b>1 268</b> | <b>354</b>     | <b>- 1 %</b>     |
| Coût opérationnel Cap'ECO  | 684          | 389          | 109            | - 2 %            |
| Coût appro. des animaux    | 228          | 130          | 36             | - 7 %            |
| Coût appro. surfaces       | 199          | 113          | 32             | 1 %              |
| dont appro. SFP            | 147          | 83           | 23             | 1 %              |
| dont appro. cér. autocons. | 52           | 30           | 8              | 2 %              |
| Frais divers élevage       | 241          | 146          | 41             | 1 %              |
| dont véto                  | 95           | 54           | 15             | 3 %              |

|                            | Par ha | Par 100 kg vif | Evol. |
|----------------------------|--------|----------------|-------|
| Charges de mécanisation    | 419 €  | 82             | - 5 % |
| Charges bâtiment           |        | 26             | 1 %   |
| Charges frais de gestion   |        | 21             | 0 %   |
| Charges foncier et capital |        | 46             | 1 %   |
| Charges travail            |        | 70             | 0 %   |

|                                 | SMIC /UMO | Par 100 kg vif | Evol. |
|---------------------------------|-----------|----------------|-------|
| Rémunération permise de travail | 1,73      | 81             | 4 %   |

|                                 | €/tonne | Par 100 kg vif | Evol. |
|---------------------------------|---------|----------------|-------|
| Coût de production des céréales | 193     | -              | 6 %   |

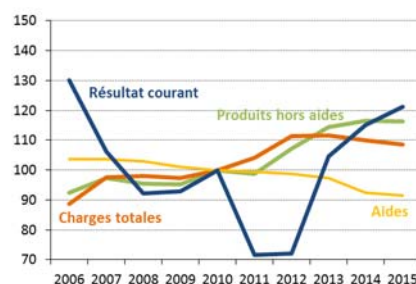
### Evolution des résultats courants en 1 000 € depuis 2006



### Faits marquants 2015

Un produit viande stable.  
Des aides PAC relativement stables.  
Des économies d'alimentation, des charges qui baissent.  
Un résultat qui progresse.

### Evolution des résultats économiques base 100 = 2010



#### Coût opérationnel



Coût appro. des animaux : charges des concentrés et fourrages achetés,  
+ Coût appro. des surfaces : charges opérationnelles des surfaces fourragères et céréales intraconsommées (hors travaux par tiers),  
+ Frais divers élevage : frais vétérinaires, de reproduction, paille litière achetée, services et autres frais d'élevage.

(Source : Réseaux d'élevage, 2015)

### NAISSEUR-ENGRASSEUR AVEC ACHAT

70 ha – 55 vèlages – 1,0 UMO – 112 UGB – 1,9 UGB/ha de SFP – Race Charolaise

| PRODUITS                  |                  | Evolution<br>2015-2014 |
|---------------------------|------------------|------------------------|
| <b>Produit brut total</b> | <b>147 320 €</b> | <b>- 2 %</b>           |
| Produit viande bovine     | 106 240 €        | 0 %                    |
| Produit cultures          | 9 100 €          | 0 %                    |
| Aides                     | 31 980 €         | - 6 %                  |

| CHARGES                             |                  | Evolution<br>2015-2014 |
|-------------------------------------|------------------|------------------------|
| <b>Charges</b>                      | <b>110 810 €</b> | <b>- 2 %</b>           |
| <b>Charges opérationnelles</b>      | <b>65 460 €</b>  | <b>- 1 %</b>           |
| Elevage                             | 59 780 €         | - 1 %                  |
| Cultures                            | 5 680 €          | 0 %                    |
| <b>Charges de structure</b>         | <b>45 350 €</b>  | <b>- 3 %</b>           |
| <b>Excédent Brut d'Exploitation</b> | <b>36 510€</b>   | <b>- 1 %</b>           |

|                         |                 |              |
|-------------------------|-----------------|--------------|
| <b>RESULTAT COURANT</b> | <b>13 820 €</b> | <b>- 2 %</b> |
|-------------------------|-----------------|--------------|

#### Indicateurs produits bovin

|                                  | Total         | Par UMO       | Par UGB    |
|----------------------------------|---------------|---------------|------------|
| <b>Production de viande vive</b> | <b>52 105</b> | <b>43 770</b> | <b>464</b> |

| (€)                       | Par vèlage   | Par UGB      | Par kg vif produit | Evol. 2015/14 |
|---------------------------|--------------|--------------|--------------------|---------------|
| <b>Produit viande</b>     | <b>2 099</b> | <b>1 029</b> | <b>2,22</b>        | <b>- 1 %</b>  |
| dont aides recouplées     | 168          | 82           | 0,18               | - 9 %         |
| <b>Marge brute viande</b> | <b>1 012</b> | <b>496</b>   | <b>1,07</b>        | <b>- 1 %</b>  |
| Hors aides                | 845          | 414          | 0,89               | 0 %           |

| Ventes                      | Nbre | Poids (carc ou vif) | Prix (€/kgc vif, anim) | Evol.      |
|-----------------------------|------|---------------------|------------------------|------------|
| <b>Prix du kg vif vendu</b> |      |                     | <b>2,22</b>            | <b>0 %</b> |
| Vaches de réformes          | 16   | 440                 | 3,94                   | 1 %        |
| Génisses viande             | 3    | 400                 | 4,25                   | - 1 %      |
| Taurillons                  | 62   | 428                 | 3,81                   | 1 %        |
| Prix achat broutards        | 38   | 320                 | 951                    | 0 %        |

#### Ratios économiques globaux

|                              |       | Evolution |
|------------------------------|-------|-----------|
| EBE en % du produit          | 25 %  | 1 %       |
| Aides en % du produit        | 22 %  | - 4 %     |
| EBE/actif                    | 10 %  | - 1 %     |
| Annuités en % de l'EBE       | 44 %  | 1 %       |
| Charges de structure en €/ha | 972 € | - 2 %     |

#### Indicateurs coûts de production (€)

|                            | Par vèlage   | Par UGB      | Par 100 kg vif | Evol. 2015/14 |
|----------------------------|--------------|--------------|----------------|---------------|
| <b>Coût de production</b>  | <b>2 805</b> | <b>1 375</b> | <b>296</b>     | <b>- 1 %</b>  |
| Coût opérationnel Cap'ECO  | 902          | 442          | 95             | - 2 %         |
| Coût appro. des animaux    | 329          | 161          | 35             | - 5 %         |
| Coût appro. surfaces       | 242          | 118          | 25             | 0 %           |
| dont appro. SFP            | 193          | 95           | 20             | 0 %           |
| dont appro. cér. autocons. | 48           | 24           | 5              | 1 %           |
| Frais divers élevage       | 332          | 162          | 35             | 1 %           |
| dont véto                  | 111          | 54           | 12             | 3 %           |

|                            | Par ha | Par 100 kg vif | Evol. |
|----------------------------|--------|----------------|-------|
| Charges de mécanisation    | 519 €  | 68             | - 5 % |
| Charges bâtiment           |        | 21             | 1 %   |
| Charges frais de gestion   |        | 19             | 0 %   |
| Charges foncier et capital |        | 32             | 1 %   |
| Charges travail            |        | 60             | 0 %   |

|                                 | SMIC /UMO | Par 100 kg vif | Evol. |
|---------------------------------|-----------|----------------|-------|
| Rémunération permise de travail | 0,75      | 30             | - 4 % |

|                                 | €/tonne | Par 100 kg vif | Evol. |
|---------------------------------|---------|----------------|-------|
| Coût de production des céréales | 198     | -              | 5 %   |

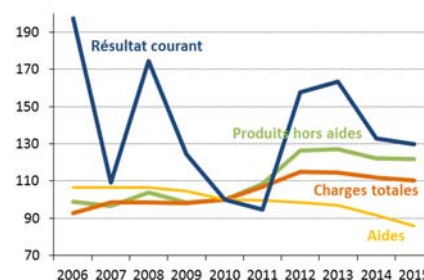
#### Evolution des résultats courants en 1 000 € depuis 2006



#### Faits marquants 2015

- Des aides à la baisse (ABA et convergence).
- Un produit viande stabilisé.
- Une baisse modérée du coût de production.
- Un résultat en retrait.

#### Evolution des résultats économiques base 100 = 2010



#### Coût opérationnel



- Coût appro. des animaux : charges des concentrés et fourrages achetés,
- + Coût appro. des surfaces : charges opérationnelles des surfaces fourragères et céréales intraconsommées (hors travaux par tiers),
- + Frais divers élevage : frais vétérinaires, de reproduction, paille litière achetée, services et autres frais d'élevage.

(Source : Réseaux d'élevage, 2015)

### ENGRAISSEUR DE JEUNES BOVINS EN BOCAGE

75 ha – 250 jeunes bovins – 1,3 UMO – 121 UGB – 3,5 UGB/ha de SFP

| PRODUITS                  |                  | Evolution<br>2015-2014 |
|---------------------------|------------------|------------------------|
| <b>Produit brut total</b> | <b>242 410 €</b> | <b>- 2 %</b>           |
| Produit viande bovine     | 169 310 €        | - 1 %                  |
| Produit cultures          | 40 540 €         | 0 %                    |
| Aides                     | 32 560 €         | - 9 %                  |

| CHARGES                             |                  | Evolution<br>2015-2014 |
|-------------------------------------|------------------|------------------------|
| <b>Charges</b>                      | <b>171 330 €</b> | <b>- 2 %</b>           |
| <b>Charges opérationnelles</b>      | <b>115 190 €</b> | <b>- 1 %</b>           |
| Elevage                             | 91 770 €         | - 1 %                  |
| Cultures                            | 23 420 €         | 0 %                    |
| <b>Charges de structure</b>         | <b>56 140 €</b>  | <b>- 4 %</b>           |
| <b>Excédent Brut d'Exploitation</b> | <b>71 080 €</b>  | <b>- 2 %</b>           |

**RESULTAT COURANT 37 000 € - 3 %**

#### Indicateurs produits bovin

|                                  | Total          | Par UMO       | Par UGB    |
|----------------------------------|----------------|---------------|------------|
| <b>Production de viande vive</b> | <b>102 360</b> | <b>85 890</b> | <b>848</b> |

| (€)                       | Par JB     | Par UGB      | Par kg vif produit | Evol. 2015/14 |
|---------------------------|------------|--------------|--------------------|---------------|
| <b>Produit viande</b>     | <b>677</b> | <b>1 403</b> | <b>1,65</b>        | <b>- 1 %</b>  |
| <b>Marge brute viande</b> | <b>310</b> | <b>642</b>   | <b>0,76</b>        | <b>0 %</b>    |

| Ventes                      | Nbre | Poids | Prix (€/kgc vif, anim) | Evol.      |
|-----------------------------|------|-------|------------------------|------------|
| <b>Prix du kg vif vendu</b> |      |       | <b>2,22</b>            | <b>0 %</b> |
| Prix vente taurillons       | 245  | 430   | 3,80                   | 0 %        |
| Prix achat broutards        | 250  | 312   | 925                    | 0 %        |

#### Ratios économiques globaux

|                              |         | Evolution |
|------------------------------|---------|-----------|
| EBE en % du produit          | 29 %    | 0 %       |
| Aides en % du produit        | 13 %    | - 7 %     |
| EBE/actif                    | 18 %    | - 2 %     |
| Annuités en % de l'EBE       | 33 %    | 2 %       |
| Charges de structure en €/ha | 1 203 € | - 2 %     |

#### Indicateurs coûts de production (€)

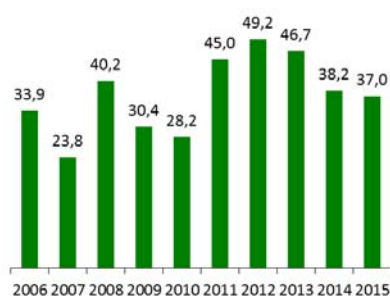
|                            | Par JB     | Par UGB      | Par 100 kg vif | Evol. 2015/14 |
|----------------------------|------------|--------------|----------------|---------------|
| <b>Coût de production</b>  | <b>785</b> | <b>1 625</b> | <b>192</b>     | <b>- 1 %</b>  |
| Coût opérationnel Cap'ECO  | 275        | 570          | 67             | - 2 %         |
| Coût appro. des animaux    | 138        | 286          | 34             | - 4 %         |
| Coût appro. surfaces       | 92         | 190          | 22             | 0 %           |
| dont appro. SFP            | 52         | 108          | 13             | 0 %           |
| dont appro. cér. autocons. | 39         | 82           | 10             | 0 %           |
| Frais divers élevage       | 42         | 94           | 11             | 2 %           |
| dont véto                  | 22         | 46           | 5              | 3 %           |

|                            | Par ha | Par 100 kg vif | Evol. |
|----------------------------|--------|----------------|-------|
| Charges de mécanisation    | 762 €  | 47             | - 3 % |
| Charges bâtiment           |        | 12             | - 1 % |
| Charges frais de gestion   |        | 11             | 0 %   |
| Charges foncier et capital |        | 22             | 1 %   |
| Charges travail            |        | 32             | 4 %   |

|                                 | SMIC /UMO | Par 100 kg vif | Evol. |
|---------------------------------|-----------|----------------|-------|
| Rémunération permise de travail | 1,92      | 41             | - 3 % |

|                                 | €/tonne | Par 100 kg vif | Evol.  |
|---------------------------------|---------|----------------|--------|
| Coût de production des céréales | 193     | -              | - 10 % |

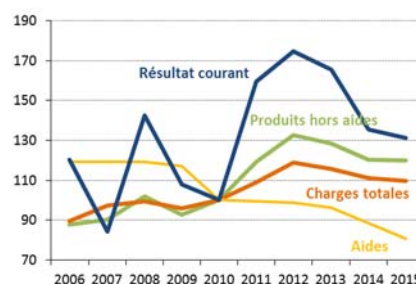
#### Evolution des résultats courants en 1 000 € depuis 2006



#### Faits marquants 2015

La convergence ampute le produit (-9 % d'aides).  
Un produit viande très stable.  
Des charges qui se détendent.  
Un résultat courant en retrait.

#### Evolution des résultats économiques base 100 = 2010



#### Coût opérationnel



Coût appro. des animaux : charges des concentrés et fourrages achetés,  
+ Coût appro. des surfaces : charges opérationnelles des surfaces fourragères et céréales intraconsommées (hors travaux par tiers),  
+ Frais divers élevage : frais vétérinaires, de reproduction, paille litière achetée, services et autres frais d'élevage.

(Source : Réseaux d'élevage, 2015)

### ENGRAISSEUR DE JEUNES BOVINS EN PLAINES

120 ha – 200 jeunes bovins – 1,5 UMO – 97 UGB – 4,4 UGB/ha de SFP

| PRODUITS                  |                  | Evolution<br>2015-2014 |
|---------------------------|------------------|------------------------|
| <b>Produit brut total</b> | <b>308 570 €</b> | <b>1 %</b>             |
| Produit viande bovine     | 135 940 €        | 0 %                    |
| Produit cultures          | 126 300 €        | 6 %                    |
| Aides                     | 46 340 €         | - 9 %                  |

| CHARGES                             |                  | Evolution<br>2015-2014 |
|-------------------------------------|------------------|------------------------|
| <b>Charges</b>                      | <b>212 290 €</b> | <b>- 1 %</b>           |
| <b>Charges opérationnelles</b>      | <b>131 970 €</b> | <b>- 1 %</b>           |
| Elevage                             | 77 440 €         | - 1 %                  |
| Cultures                            | 54 530 €         | 0 %                    |
| <b>Charges de structure</b>         | <b>80 320 €</b>  | <b>- 2 %</b>           |
| <b>Excédent Brut d'Exploitation</b> | <b>96 280 €</b>  | <b>5 %</b>             |

**RESULTAT COURANT 47 830 € 11 %**

#### Indicateurs produits bovin

|                                  | Total         | Par UMO        | Par UGB    |
|----------------------------------|---------------|----------------|------------|
| <b>Production de viande vive</b> | <b>82 333</b> | <b>114 110</b> | <b>853</b> |

| (€)                       | Par JB     | Par UGB      | Par kg vif produit | Evol. 2015/14 |
|---------------------------|------------|--------------|--------------------|---------------|
| <b>Produit viande</b>     | <b>680</b> | <b>1 408</b> | <b>1,65</b>        | <b>0 %</b>    |
| <b>Marge brute viande</b> | <b>292</b> | <b>606</b>   | <b>0,71</b>        | <b>1 %</b>    |

| Ventes                      | Nbre | Poids (carc ou vif) | Prix (€/kgc vif, anim) | Evol.      |
|-----------------------------|------|---------------------|------------------------|------------|
| <b>Prix du kg vif vendu</b> |      |                     | <b>2,22</b>            | <b>0 %</b> |
| Prix vente taurillons       | 196  | 430                 | 3,80                   | 0 %        |
| Prix achat broutards        | 200  | 312                 | 925                    | 0 %        |

#### Ratios économiques globaux

|                              |         | Evolution |
|------------------------------|---------|-----------|
| EBE en % du produit          | 31 %    | 4 %       |
| Aides en % du produit        | 15 %    | - 10 %    |
| EBE/actif                    | 24 %    | 5 %       |
| Annuités en % de l'EBE       | 21 %    | - 5 %     |
| Charges de structure en €/ha | 1 073 € | - 1 %     |

#### Indicateurs coûts de production (€)

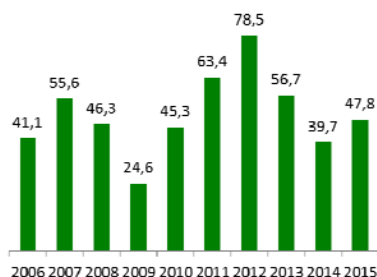
|                            | Par JB     | Par UGB      | Par 100 kg vif | Evol. 2015/14 |
|----------------------------|------------|--------------|----------------|---------------|
| <b>Coût de production</b>  | <b>797</b> | <b>1 650</b> | <b>194</b>     | <b>3 %</b>    |
| Coût opérationnel Cap'ECO  | 311        | 644          | 75             | - 1 %         |
| Coût appro. des animaux    | 138        | 286          | 34             | - 4 %         |
| Coût appro. surfaces       | 117        | 243          | 29             | 0 %           |
| dont appro. SFP            | 67         | 138          | 16             | 0 %           |
| dont appro. cér. autocons. | 51         | 106          | 12             | 0 %           |
| Frais divers élevage       | 52         | 114          | 13             | 3 %           |
| dont véto                  | 22         | 46           | 5              | 3 %           |

|                            | Par ha  | Par 100 kg vif | Evol.  |
|----------------------------|---------|----------------|--------|
| Charges de mécanisation    | 1 017 € | 51             | 4 %    |
| Charges bâtiment           |         | 11             | - 12 % |
| Charges frais de gestion   |         | 10             | 1 %    |
| Charges foncier et capital |         | 18             | 3 %    |
| Charges travail            |         | 29             | 23 %   |

|                                 | SMIC /UMO | Par 100 kg vif | Evol. |
|---------------------------------|-----------|----------------|-------|
| Rémunération permise de travail | 1,46      | 28             | - 9 % |

|                                 | €/tonne | Par 100 kg vif | Evol. |
|---------------------------------|---------|----------------|-------|
| Coût de production des céréales | 188     | -              | - 6 % |

#### Evolution des résultats courants en 1 000 € depuis 2006



#### Faits marquants 2015

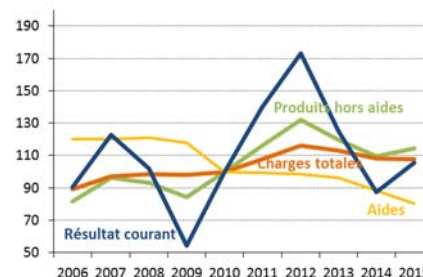
La convergence ampute le produit (-9% d'aides).

Un produit viande très stable.

Des charges qui se détendent.

Un résultat courant amélioré par l'atelier céréales.

#### Evolution des résultats économiques base 100 = 2010



#### Coût opérationnel



Coût appro. des animaux : charges des concentrés et fourrages achetés,  
 + Coût appro. des surfaces : charges opérationnelles des surfaces fourragères et céréales intraconsommées (hors travaux par tiers),  
 + Frais divers élevage : frais vétérinaires, de reproduction, paille litière achetée, services et autres frais d'élevage.

(Source : Réseaux d'élevage, 2015)

### III. PRODUITS ET COÛTS DE PRODUCTION – RETOUR SUR LES 7 ANNÉES PASSÉES

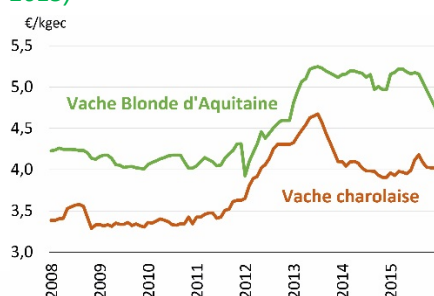
#### Des produits en hausse via l'amélioration des prix de ventes...

Dans l'ensemble, les prix des bovins finis comme des bovins maigres se sont améliorés en tendance sur la période. Pour les bovins finis, cette tendance s'est confirmée pour l'ensemble des catégories et races jusqu'au milieu de l'année 2013. A partir de là, les prix ont commencé à refluer à des vitesses différentes.

En parallèle, les niveaux de soutiens (essentiellement celle de la PAC) aux exploitations bovins viande se sont globalement dégradés au rythme des réformes et des révisions budgétaires à la baisse, notamment pour les exploitations intensives. Ainsi, entre 2009 et 2015, si le niveau d'aide du système naisseur intensif est resté stable (-5 %), il a reculé d'environ 12 % pour le naisseur-engraisseur semi-intensif et de 33 % pour l'engraisseur en zone bocage.

Au final, le produit de ces exploitations bovines spécialisées a augmenté jusqu'en 2012 sous l'effet de la hausse des prix des bovins (et des céréales) avant de connaître une baisse en lien avec le recul des aides PAC et des prix des bovins finis, notamment charolais.

#### Evolution des prix des vaches charolaises et blondes d'Aquitaine (Source : cotations régionales, 2008-2015)



#### ...face à des charges qui se sont envolées et qui demeurent élevées.

Après le pic de charges de 2007-2008, lié à la hausse du coût des matières premières, les charges demeurent élevées, même si l'on constate une baisse (notamment pour le poste énergie, puis le poste alimentation) depuis le deuxième semestre de 2013.

Pour les trois systèmes, entre 2009 et 2015, le poste de charge concernant l'alimentation des bovins a très fortement augmenté. Malgré le recul du prix des aliments en fin de période, ce poste de charge est en hausse d'environ 35 %. Une large majorité des postes de charges a été concernée par la hausse entre 2009 et 2015.

Les systèmes bovins viande demeurent pénalisés par des charges élevées (pour ces systèmes à fonctionnement constant), ayant largement effacé les gains apportés par la hausse du produit.

#### Evolution de la rémunération permise entre 2009 et 2015

(Source : Réseaux d'élevage, 2015)

| Evol (%)             | NINT   | NESI   | EBOC   |
|----------------------|--------|--------|--------|
| Produit              | + 10 % | + 10 % | + 13 % |
| dont aide            | - 5 %  | - 12 % | - 33 % |
| viande               | + 16 % | + 18 % | + 22 % |
| Coût de production   | + 10 % | + 9 %  | + 11 % |
| dont achat alim      | + 37 % | + 34 % | + 37 % |
| appro. surfaces      | - 15 % | - 11 % | - 3 %  |
| frais d'élevage      | + 16 % | + 15 % | - 11 % |
| méca                 | + 16 % | + 15 % | + 14 % |
| Rémunération permise | + 9 %  | + 15 % | + 20 % |

NINT : Naisseur intensif

NESI : Naisseur engraisseur semi intensif

EBOC : engraisseur bocage

#### En conclusion, un coût de production qui se stabilise en fin de période, et un produit qui recule

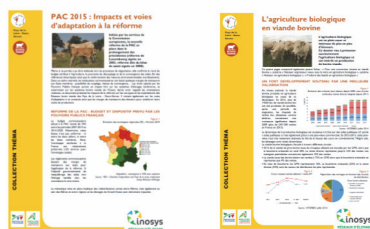
Après deux années d'un relatif « répit » porté par des cours de la viande historiquement élevés, la rentabilité des systèmes viande a donc été de nouveau mise à mal en 2014, puis en 2015. La baisse des cours et le maintien des charges à des niveaux élevés entament fortement les performances économiques. Ainsi, entre 2009 et 2015, la rémunération des éleveurs spécialisés a stagné. Sur la fin de la période, si les coûts de production semblent maîtrisés, le recul du produit (conjuncture et aide PAC) pénalise la rémunération dans les exploitations.



#### IV. LEXIQUE DES CRITÈRES

- Coûts d'approvisionnement des animaux : concentrés et fourrages achetés sans les cultures intra-consommées.
- Coûts d'approvisionnement des surfaces : engrais et amendements, semences, phyto... (hors travaux par tiers) des surfaces fourragères et céréales intra consommées.
- Frais d'élevage : frais vétérinaires, reproduction, paille litière achetée, services et frais d'élevage.
- Charges de mécanisation: travaux par tiers (y compris ceux des fourrages et céréales intra-consommées), entretien, carburant, petit matériel et amortissement.
- Charges bâtiment : entretien et amortissement.
- Charges frais de gestion : assurances, services et frais de gestion, autres amortissements.
- Charges Foncier et capital : fermage, rémunération du foncier et des autres capitaux en propre.
- Charges travail : coût de la main-d'œuvre exploitant et salarié dédié à l'atelier, sur la base de 1.5 SMIC brut/UMO.
- Rémunération permise du travail : exprimée en nb de SMIC/UMO, solde produits - charges hors travail ramené à la main-d'œuvre des exploitants à rémunérer (hors main-d'œuvre bénévole).
- Coût de production des céréales : ensemble des coûts d'approvisionnement et des coûts fixes des céréales, main-d'œuvre comprise.





## POUR ALLER PLUS LOIN

**Bloc-Notes des Réseaux d'élevage Bovins viande de l'Ouest**  
*Institut de l'Élevage, Chambres d'agriculture*  
 Janvier 2016

**PAC 2015 : Impacts et voies d'adaptation à la réforme**  
*Institut de l'Élevage, Chambres d'agriculture*  
 Avril 2015

**L'agriculture Biologique en viande bovine**  
*Institut de l'Élevage, Chambres d'agriculture*  
 Mars 2015

**Coûts de production en viande bovine : identifier les marges de progrès**  
*Institut de l'Élevage, Chambres d'agriculture*  
 Décembre 2014

**Coûts de production en élevage bovins viande**  
*Institut de l'Élevage, Chambres d'agriculture*  
 Septembre 2012

**Systèmes bovins viande en Pays de la Loire et Deux-Sèvres - Cas Types 2009**  
*Institut de l'Élevage, Chambres d'agriculture*  
 Août 2009

## CONTACTS :

### Loire-Atlantique

Emmanuel Bechet – Gaël Benoteau

Tél. : 02 53 46 63 10

emmanuel.bechet@pl.chambagri.fr

gael.benoteau@loire-atlantique.chambagri.fr

### Maine-et-Loire

Bertrand Galisson - Tél. : 02 49 18 78 76

bertrand.galisson@maine-et-loire.chambagri.fr

### Mayenne

Philippe Carteron – Romain Guibert

Tél. : 02 43 67 37 37

romain.guibert@mayenne.chambagri.fr

### Sarthe

Gwendoline Elluin - Tél. : 02 43 29 24 32

gwendoline.elluin@sarthe.chambagri.fr

### Deux-Sèvres

Pascal Bisson - Tél. : 05 49 77 15 15

pascal.bisson@deux-sevres.chambagri.fr

### Vendée

Jacques-Martial Bouet - Tél. : 02 51 36 82 72

jacques-martial.bouet@vendee.chambagri.fr

Sophie Valance - Tél. : 02 51 36 84 45

sophie.valance@vendee.chambagri.fr

### Pays de la Loire

Julien Levert- Tél. : 02 41 18 60 25

marie.delannoy@pl.chambagri.fr

### Institut de l'Élevage /

Pays de la Loire – Deux-Sèvres

Baptiste Buczinski - Tél. : 02 22 74 03 80

baptiste.buczinski@idele.fr

**SYSTEMES BOVINS VIANDE**  
**PAYS DE LA LOIRE - DEUX-SEVRES**  
RESULTATS 2015 DES RESEAUX D'ÉLEVAGE

L'année 2015 a été marquée par une crise de l'élevage médiatisée. En viande bovine, cette crise est matérialisée par des revenus structurellement faibles. Et 2015 ne déroge pas à la règle. Globalement, les revenus ne progressent pas et demeurent équivalents à 2014, avec de la variabilité. Plusieurs facteurs permettent d'expliquer cette stabilité. Le recul des charges est absorbé par le léger repli des produits issus de la vente d'animaux gras. La PAC est déterminante : les systèmes extensifs bénéficient d'un petit plus quand les plus intensifs sont pénalisés (convergence).

Côté fourrages, après un bon printemps, les élevages ont connu une période de sécheresse d'été classique, suivie d'un automne exceptionnel. Avec de l'herbe de qualité et pâturable (bonne portance des animaux), la rentrée des animaux en stabulation s'est effectuée souvent plus d'un mois après la date habituelle.

Au final, malgré cet épisode automnal fourrager très favorable, les revenus demeurent stables et le moral des éleveurs est au plus bas. La crise de l'élevage en viande bovine n'est donc pas une crise conjoncturelle mais plutôt structurelle : elle marque un vrai manque de confiance d'une grande partie des éleveurs dans l'avenir.

Février 2016

Document édité par l'Institut de l'Élevage  
149 rue de Bercy  
75595 Paris Cedex 12  
www.idele.fr

Achevé d'imprimer en  
Février 2016  
ISBN : 978-2-36343-704-4  
ISSN : 2274-0554  
Référence idele : 0016502001

Impression :  
Imprimerie



Inosys-Réseaux d'Élevage est un réseau de compétences, déployé sur l'ensemble du territoire français, qui associe près de 1500 éleveurs et 240 ingénieurs des Chambres d'agriculture et de l'Institut de l'Élevage. Il repose sur le suivi d'exploitations volontaires, représentant la diversité des systèmes d'élevages herbivores. Cet observatoire des pratiques, de la contribution au développement durable et de l'évolution de l'élevage constitue une véritable infrastructure de recherche et développement. Ses nombreuses productions, sous forme de références ou d'outils de diagnostic et de conseil, aident à raisonner des projets d'installation et alimentent les actions de conseil. Le dispositif permet de simuler ou d'évaluer l'impact de politiques publiques, de changements réglementaires, d'aléas climatiques ou de marchés. Ce réseau permet en outre de diffuser largement sur le terrain le savoir et les outils nécessaires à l'appropriation de nouvelles problématiques, comme par exemple les enjeux de l'agroécologie. En ce sens il contribue largement à la formation continue des éleveurs et de leurs conseillers.

**LES PARTENAIRES FINANCIERS**

Le suivi et la valorisation annuelle des données de l'échantillon national des fermes suivies dans le cadre du dispositif Inosys Réseaux d'Élevage (socle national), ainsi que la construction de l'expertise en équipes et le repérage de systèmes d'exploitations innovants, bénéficient d'un soutien financier du Ministère de l'Agriculture (CASDAR), dans le cadre du PNDAR et des PRDAR.

D'autres sources de financement sont mobilisées pour le suivi de fermes choisies à l'échelle régionale (socles régionaux) ou pour des travaux spécifiques sur des thèmes porteurs d'enjeu d'avenir.

*La responsabilité du Ministère chargé de l'agriculture ne saurait être engagée vis-à-vis des analyses et commentaires développés dans cette publication.*



MINISTÈRE  
DE L'AGRICULTURE  
DE L'AGROALIMENTAIRE  
ET DE LA FORÊT

Avec la contribution financière  
du compte d'affectation spéciale  
«développement agricole et rural»



FranceAgriMer