

# Quelles trajectoires pour réduire les phytos en maraîchage ?

## Les enseignements du réseau DEPHY FERME

### Réseau DEPHY : finalité et objectif

Depuis 2010, dans le réseau de FERMES DEPHY des Pays de Loire, des maraîchers testent et adoptent des pratiques plus durables avec moins de produits phytosanitaires. Le dispositif compte 31 maraîchers répartis en 3 groupes animés et accompagnés par 3 Ingénieurs réseau (IR). Ils ont pour objectif de transférer au plus grand nombre des changements de pratiques d'entretien et de protection de leurs cultures légumières. En 2015, un bilan sur le chemin parcouru par les maraîchers a été réalisé et a permis de mesurer l'évolution des systèmes suivis. Après un repérage de systèmes de culture présentant des évolutions remarquables, ils ont fait l'objet d'une synthèse présentée dans des fiches trajectoires.

### Fiches trajectoires DEPHY

#### POURQUOI ?

- Capitaliser et partager les démarches mises en œuvre par les maraîchers du réseau,
- Fournir aux maraîchers et conseillers maraîchage des exemples concrets et détaillés de Systèmes de culture économes et performants (SCEP),
- S'en inspirer et favoriser leur appropriation pour faire évoluer les systèmes de culture.

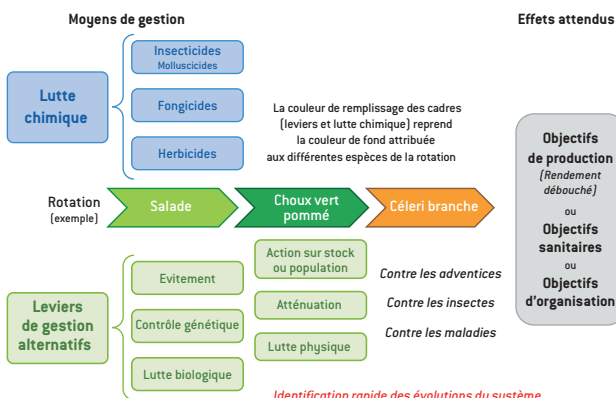
#### COMMENT ?

Exemples d'exploitations ayant mis en œuvre des combinaisons de leviers permettant de parvenir à une baisse significative de l'utilisation des pesticides.

Chaque fiche présente l'évolution d'un système de culture sur une exploitation avec :

- le système initial ;
- la description de l'exploitation et du contexte ;
- le système actuel et ses niveaux de performance (indicateurs, temps de travail, rendement, niveaux de maîtrise des bio-agresseurs),
- un "schéma décisionnel" (voir ci-contre) avec une représentation graphique dense mais complète du système de culture et de ses évolutions,
- le témoignage du maraîcher et de l'ingénieur réseau,
- un focus sur des pratiques remarquables.

### Schéma décisionnel



Identification rapide des évolutions du système

**Nouveau levier**



Ce qui a été supprimé depuis l'entrée dans le réseau

# Fiches trajectoires maraîchage de la région ou avec des systèmes proches ailleurs en France

Pays de la Loire

Ne pas être dans l'intensification ou le systématisme

Chambre d'agriculture 85

- *Tuta absoluta*
- Paillage plastique intégral



En savoir plus

Pays de la Loire

Réduire les intrants en maraîchage à l'aide d'outils de pilotage simples

Chambre d'agriculture 31

- Utilisation de produits de biocontrôle
- Pratiques agronomiques



En savoir plus

Repenser son système de culture pour continuer à produire

Chambre d'agriculture 85

- Tray Plant
- Botrytis



En savoir plus

Pays de la Loire

Faux semis et herse étrille : une combinaison gagnante

Chambre d'agriculture 49

- Faux semis
- Lutte biologique sous abris



En savoir plus

Utiliser des auxiliaires pour gagner du temps et de l'efficacité

Chambre d'agriculture 13

- *Amblyseius swirskii*
- PBI en aubergine sous abri



En savoir plus

Diversifier les cultures et mieux gérer le sol pour diminuer la pression en salade sous abri

PLANETE Légumes (54)

- Vide estival
- Paillage plastique
- Approche "sol"



En savoir plus

## Critères retenus pour réaliser les fiches

Une baisse significative de la moyenne des Indices de fréquence de traitement (IFT) des dernières années ou de l'IFT 2014 par rapport à l'IFT à l'entrée dans le réseau

et/ou

Un IFT bas et stable

Mais aussi, le maintien de la multi-performance du système (économique, sociale et environnementale, pas seulement IFT) et des leviers complémentaires entre les différentes fiches trajectoires pour présenter leur grande diversité.

## L'ensemble des 10 fiches trajectoires

en maraîchage est disponible sur le site Ecophytopic :

En savoir plus

Plus d'infos sur la méthode de réalisation des fiches :

En savoir plus

Autre fiche témoignage (GAB44) : Préserver les espaces sous abris en maraîchage diversifié



En savoir plus

Flashez le QR code pour retrouver l'ensemble des fiches et liens associés



## Pour plus d'informations

### Ingénieurs réseau DEPHY en Pays de la Loire

Maxime CHABALIER - Chambre d'agriculture de la Vendée  
Tél : 02 51 36 82 85 - [maxime.chabalier@vendee.chambagri.fr](mailto:maxime.chabalier@vendee.chambagri.fr)

Rosalie DUTERTRE - Chambre d'agriculture du Maine et Loire  
Tél : 02 49 18 78 38 - [rosalie.dutertre@maine-et-loire.chambagri.fr](mailto:rosalie.dutertre@maine-et-loire.chambagri.fr)

Maxime RENOU - Groupement des agriculteurs biologiques de la Loire Atlantique  
Tél : 02 40 79 34 53 - [maraichage@gab44.org](http://maraichage@gab44.org)

### Pour des explications méthodologiques sur ces fiches Expert filière légumes DEPHY

Cathy ECKERT - CTIFL - Tél : 05 53 58 00 05  
[eckert@ctifl.fr](mailto:eckert@ctifl.fr)

### Pour des informations sur DEPHY Légumes Grand Ouest Ingénieur territorial DEPHY

Daneille BRETON - Agrobio 35 - Tél : 02 57 87 26 43  
[d.breton@agrobio-bretagne.org](mailto:d.breton@agrobio-bretagne.org)

### Pour des informations sur Ecophyto et/ ou DEPHY en Pays de la Loire Animatrice régionale Ecophyto

Myriam LAURENT - Chambre régionale d'agriculture des Pays de la Loire  
Tél : 02 41 18 60 44 - [myriam.laurent@pl.chambagri.fr](mailto:myriam.laurent@pl.chambagri.fr)

### Chef de projet Ecophyto

Hervé JOCAILLE - (DRAAF - SRAL PL)  
Tél : 06 67 25 53 16 - [herve.jocaille@agriculture.gouv.fr](mailto:herve.jocaille@agriculture.gouv.fr)



Les groupes DEPHY organisent régulièrement des journées techniques sur le terrain : venez-voir !

### Pour aller plus loin...

Découvrir d'autres leviers possibles et la manière de faire évoluer son système via :

- les pages "cultures légumières" du site dédié à la protection intégrée des cultures EcophytoPIC (en plus des liens page précédente)

[En savoir plus](#)

- le guide pratique pour la conception de systèmes de culture légumiers économes en produits phytopharmaceutiques rédigé par le GIS PICleg

[En savoir plus](#)

- les documents déjà publiés dans la région  
"Les maraichers des Pays de la Loire mettent

en place des systèmes économes en produits phytos... des pistes pour vos exploitations !" (2015)

[En savoir plus](#)

Consulter régulièrement ou s'abonner au bulletin de santé du végétal (BSV).  
Rubrique BSV maraichage des sites :

- Chambre d'agriculture des Pays de la Loire

[En savoir plus](#)

- Draaf Pays de la Loire (toutes les semaines d'avril à mi-octobre puis tous les 15 jours)

[En savoir plus](#)