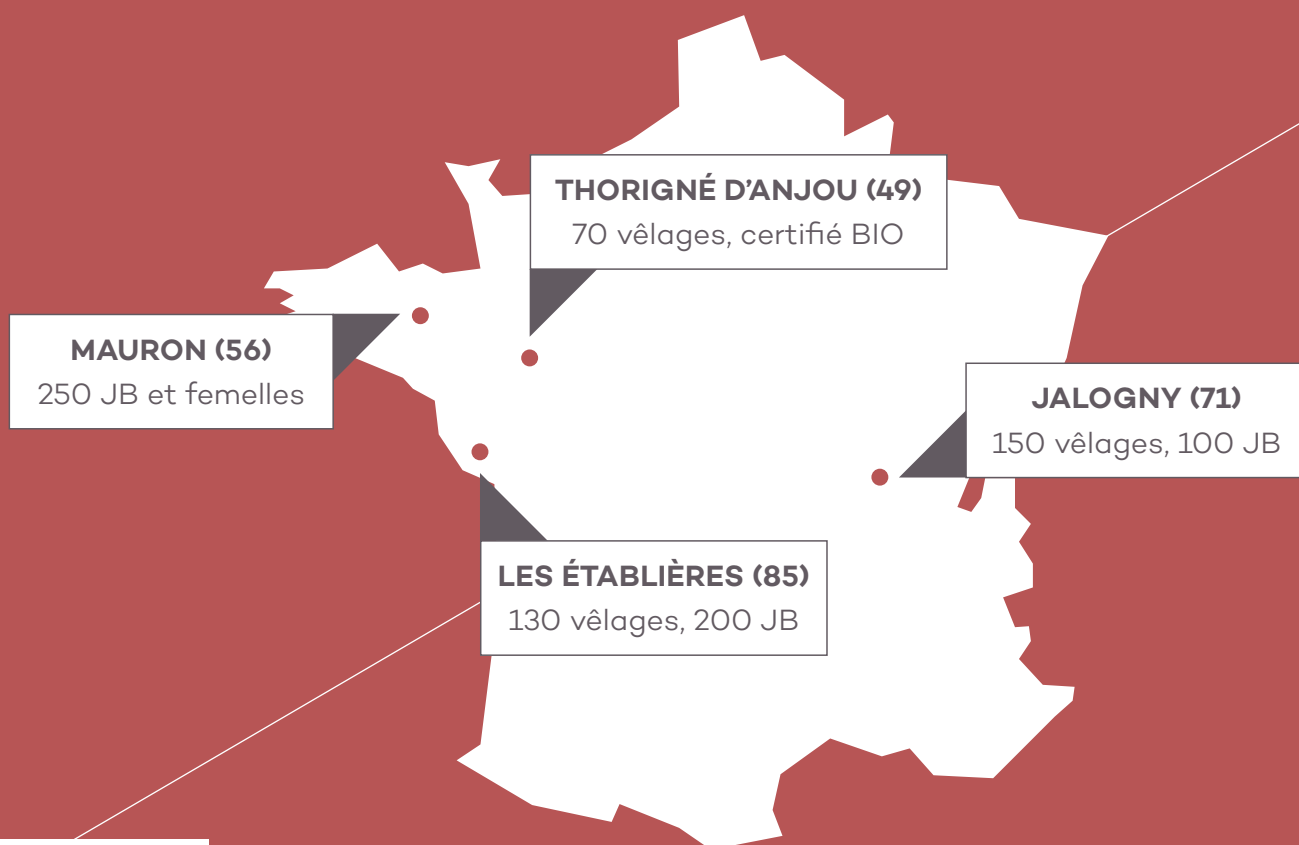


LE RÉSEAU DES FERMES EXPÉRIMENTALES PROFESSIONNELLES EN PRODUCTION DE VIANDE BOVINE



4 SITES AU SERVICE
DE TOUTE LA FILIÈRE



Des fermes expérimentales organisées en réseau avec les Chambres d'agriculture et l'Institut de l'Élevage pour :

- » mettre au service des éleveurs et des filières un pôle d'expérimentations, d'innovations et de transfert performant et mutualisé,
- » impulser des programmes de recherche – développement complémentaires et concertés,
- » organiser le transfert des connaissances et la communication nationale des travaux.



DES OUTILS ET DES COMPÉTENCES AU SERVICE DES ÉLEVEURS ET DE LA FILIÈRE

« ACQUÉRIR DES RÉFÉRENCES TECHNIQUES AFIN DE RÉPONDRE AUX INTERROGATIONS DES ÉLEVEURS ET ANTICIPER LES BESOINS DE DEMAIN ».

La diversité des équipements, la rigueur expérimentale et la capacité d'enregistrements font des 4 fermes expérimentales des outils essentiels pour la filière bovine française. Celles-ci constituent un dispositif au service des techniques d'élevage (production fourragère, alimentation, reproduction, sanitaire, logement, qualité, respect de l'environnement...). Tous les stades de la production des bovins allaitants et d'engraissement sont étudiés. Les critères évalués vont des paramètres d'élevage et d'agronomie à la qualité des carcasses.

Chacune dans son environnement local, puis en interface nationale, les 4 fermes expérimentales s'engagent à :

1

TESTER LES CONDUITES D'ÉLEVAGE DE DEMAIN

Toujours à l'écoute des problématiques formulées par les éleveurs, mais également des organismes techniques et économiques, elles testent les techniques de production de demain pour mettre au point des systèmes de production innovants. Leur rôle est de proposer une évaluation neutre et complète : intérêts, limites, recommandations d'usage des différentes modalités.

2

PROPOSER DES SCHÉMAS D'EXPLOITATION DURABLES

Elles sont équipées d'infrastructures qui permettent d'élaborer des données à différentes échelles : la parcelle ou microparcelle, l'animal et la carcasse, l'atelier, le troupeau. Les résultats sont également évalués à l'échelle des systèmes d'élevage via les méthodes et outils du dispositif INOSYS - Réseaux d'Élevage. Cette analyse globale renseigne sur les intérêts ou limites d'une évolution de pratiques quant à la cohérence globale de l'exploitation, en intégrant les dimensions économiques, environnementales et sociales.

3

INFORMER ET FORMER

Ce sont aussi des plates-formes de démonstrations, d'échanges et de transfert. Elles sont ouvertes aux agriculteurs, aux conseillers de tous les organismes, et aux étudiants, pour des visites et des formations. Il s'agit de découvrir les techniques d'élevage ou de culture testées, partager les expériences avec les spécialistes des fermes expérimentales et ainsi confronter ou consolider des projets d'entreprise.

4 FERMES EXPÉRIMENTALES EN RÉSEAU
AVEC UN OBJECTIF COMMUN :

ÊTRE AU CŒUR DES PROBLÉMATIQUES DES ÉLEVAGES ET DE LA FILIÈRE

Les travaux conduits dans les fermes expérimentales professionnelles correspondent aux enjeux auxquels l'élevage bovin viande est confronté en France :

maîtrise des coûts de production, autonomie alimentaire et protéique, simplification et efficacité du travail, qualité de la viande selon les techniques de production, maîtrise des consommations d'énergies, réduction et maîtrise des impacts environnementaux...

Deux types de recherches sont mis en œuvre :

des essais analytiques et/ou séquentiels et des études conduites à l'échelle du système, combinant troupeaux et surfaces.

Les 4 fermes sont complémentaires entre elles de par l'orientation des systèmes d'élevage et de par leur situation pédoclimatique :

naisseur-engraisseur en zone herbagère du bassin allaitant à Jalogny, naisseur-engraisseur avec cultures fourragères aux Etablières, engraisseur en Bretagne à Mauron, et naisseur-engraisseur Bio à Thorigné-d'Anjou.

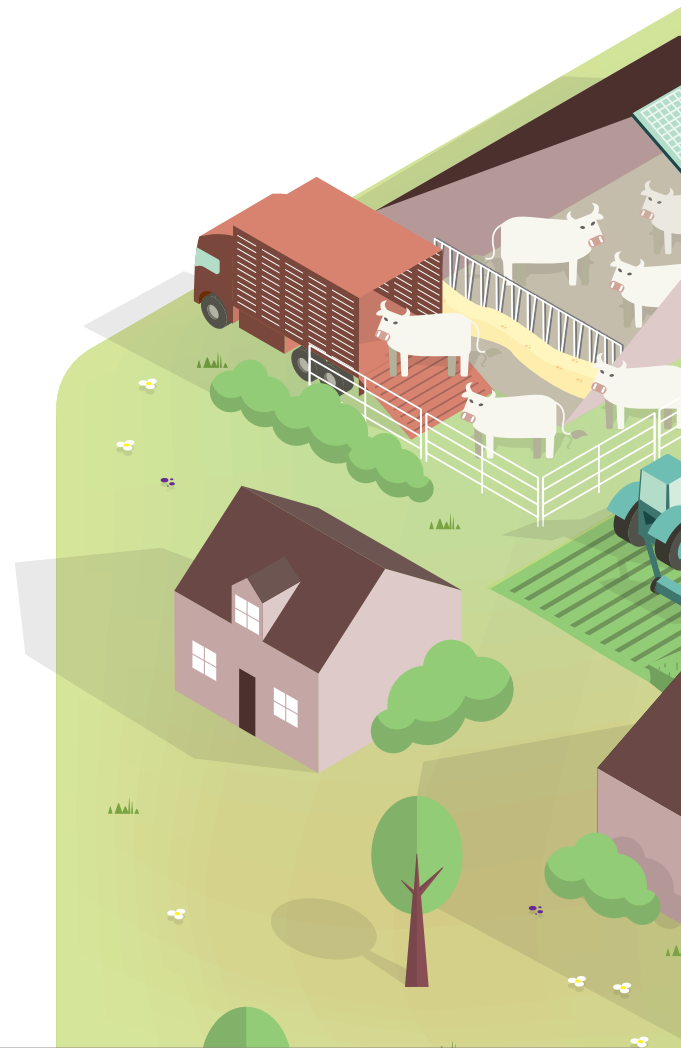
ENVIRONNEMENT EN LIEN AVEC LES ATTENTES SOCIÉTALES

Dans un contexte d'exigences sociétales et de contraintes de plus en plus importantes dans le domaine environnemental, l'élevage doit être en mesure de communiquer positivement sur ses pratiques et de développer des démarches de progrès. Pour cela, les fermes expérimentales mettent au point des conduites et des systèmes visant à concilier au mieux production et environnement.

BÂTIMENTS ET ÉQUIPEMENTS D'ÉLEVAGE POUR PROTÉGER LES BOVINS ET FACILITER LE TRAVAIL D'ASTREINTE

Les bâtiments d'élevage sont des ouvrages coûteux dans lequel l'éleveur passe de nombreuses heures. Celui-ci doit concilier les exigences en matière de bien-être des bovins, de conditions de travail tout en maîtrisant les coûts d'investissement et de fonctionnement.

Les possibilités d'innovation dans la conception des bâtiments d'élevage sont importantes : les fermes expérimentales sont des lieux privilégiés pour tester des équipements modernes.



PRODUCTION, RÉCOLTE ET CONSERVATION DE FOURRAGES ET MATIÈRES PREMIÈRES POUR ACCROÎTRE ET SÉCURISER L'AUTONOMIE DE L'EXPLOITATION

La ration alimentaire des bovins est constituée à environ 80 % de fourrages. La maîtrise du pâturage et la réussite des opérations de récolte et de conservation sont donc essentielles.

Les travaux conduits visent à améliorer la productivité et/ou la valeur nutritive des surfaces fourragères et des céréales/protéagineux autoconsommés pour optimiser les achats complémentaires énergétiques ou azotés. Ils concernent :

- » conduite des prairies naturelles et temporaires,
- » production, qualité et pérennité d'association d'espèces prairiales en mélanges : associations simples, prairies à flores variées,
- » production de légumineuses (luzerne, trèfle violet...),
- » production de cultures alternatives au maïs ensilage en situation séchante.

VALORISATION DES RESSOURCES ALIMENTAIRES PRODUITES SUR L'EXPLOITATION POUR MAÎTRISER LE COÛT ALIMENTAIRE

Une fois les fourrages cultivés, récoltés puis stockés, les modalités d'apport sont testées sur les différentes catégories de bovins (vaches allaitantes, veaux en sevrage, animaux en finition). La mission des fermes expérimentales est de proposer des rations efficaces et équilibrées valorisant au maximum les produits de l'exploitation et de maîtriser le coût alimentaire : choix qualitatif et quantitatif des fourrages et des concentrés. Le mode de distribution est également appréhendé dans la mesure où il peut impacter les conditions de travail de l'éleveur.

CONDUITE DU COUPLE MÈRE/VEAU POUR PRODUIRE DES VEAUX ROBUSTES

La rentabilité des exploitations naisseurs et naisseurs-engraisseurs repose sur un événement qui ne se produit qu'une fois par an : le vêlage. Un soin particulier est apporté à la femelle gestante, ainsi qu'au vêlage et à la robustesse du veau au cours de ces premiers mois de vie. Pour disposer de vaches en bonne santé capables de produire et d'élever un veau par an tout au long de leur carrière, l'ensemble des facteurs est suivi avec attention dans les fermes expérimentales :

- » régimes alimentaires,
- » conditions de logement,
- » suivis sanitaires (protection des mères et des veaux),
- » choix génétiques et conditions de reproduction.

FINITION DES BOVINS ET QUALITÉ DES CARCASSES POUR PROPOSER AUX CONSOMMATEURS DES PRODUITS DE QUALITÉ

Le consommateur est de plus en plus exigeant. Tendreté, couleur, état d'engraissement des viandes produites sont étudiés, etc. Les essais de finition des animaux conduits sur les fermes expérimentales peuvent se poursuivre avec des suivis qualité à l'abattoir et, si besoin, des analyses plus approfondies sont effectuées au laboratoire d'analyse de la viande de l'Institut de l'Élevage à Villers-Bocage.

UN RÉSEAU DES FERMES EXPÉRIMENTALES PROFESSIONNELLES EN PRODUCTION DE VIANDE BOVINE EN LIEN DIRECT AVEC :

D'AUTRES INFRASTRUCTURES DE RECHERCHE ET DE DÉVELOPPEMENT

Les équipes de l'INRA spécialisées en allaitant et viande bovine

Associé au Comité technique du réseau des stations bovins viande, l'INRA permet ainsi, dans le cadre de l'UMT Systèmes allaitants fourrages et environnement (UMT SAFE), de :

- » consolider et valider la crédibilité scientifique des travaux,
- » compléter les outils expérimentaux en couvrant d'autres contextes régionaux.



- Unité Expérimentale des Monts d'Auvergne
- Unité Expérimentale des ruminants de Theix
- Domaine expérimental du Pin au Haras
- Unité Expérimentale de Bourge
- Domaine expérimental de Saint-Laurent-de-la-prée

Les dispositifs d'observations en élevages

Les fermes expérimentales permettent de tester des techniques et systèmes de production innovants, de prendre des risques à la place des éleveurs et d'effectuer les mesures avec précision en vue d'apporter des réponses fiables aux éleveurs et aux techniciens. Elles sont complémentaires de réseaux de fermes d'éleveurs dont le but est de couvrir la diversité des situations et des savoir-faire. C'est ainsi que des liens étroits existent avec les travaux du dispositif INOSYS – Réseaux d'Élevage, partenariat entre l'Institut de l'Élevage et les Chambres d'agriculture.



LES ÉLEVEURS, LES ACTEURS DES FILIÈRES ET LEURS PARTENAIRES

Chaque ferme expérimentale dispose localement d'instances d'orientation de ses travaux auxquels participent activement responsables professionnels, partenaires du développement, Organisations de Producteurs, Organismes de conseil en élevage, enseignement agricole, instituts techniques, administrations et collectivités territoriales.

UN FONCTIONNEMENT EN RÉSEAU ORGANISÉ AUTOUR DE :


- » **un comité professionnel**, composé des Présidents des fermes expérimentales, de représentants professionnels de l'Institut de l'Élevage et APCA :
 - ✓ pour s'assurer de la complémentarité des programmes,
 - ✓ pour optimiser les investissements en équipements de recherche;
- » **un comité technique**, animé par l'Institut de l'Élevage et l'INRA dans le cadre de l'UMT SAFE. Composé des responsables techniques des fermes expérimentales professionnelles et des unités expérimentales Bovins viande de l'INRA, il permet :
 - ✓ d'harmoniser les protocoles et mesures expérimentales,
 - ✓ de partager les compétences et l'expertise en conduite de systèmes allaitants,
 - ✓ de faire émerger de nouveaux projets.

DES AMBITIONS POUR DEMAIN

- » Se doter d'un outil commun de collecte des données.
- » Construire avec l'INRA un réseau européen des outils expérimentaux en Bovins viande.



UNE COMPLÉMENTARITÉ DE MILIEUX ET DE SYSTÈMES DE PRODUCTION

FERME EXPÉRIMENTALE		THORIGNÉ D'ANJOU (49)	MAURON (56)	JALOGNY (71)	LES ÉTABLIÈRES (85)
Organisme gestionnaire		Ferme expérimentale de Thorigné d'Anjou (SARL - 16 partenaires)	Chambre régionale d'agriculture de Bretagne	Chambre d'agriculture de Saône-et-Loire	Maison de l'élevage de Vendée (Association)
Sols	Type	Limono-sableux caillouteux peu profonds	Limono-argileux peu profonds sur schistes	Alluvions argileuses et argilo calcaires +/- profond	Limono-sableux +/- profonds
	Contraintes	Très séchants et hydromorphes	Séchants	Vallée inondable, coteaux	Séchants et partiellement hydromorphes
Pluviométrie annuelle (mm)		680	730	900	800
Troupeau	Races	Limousine	Viandes et laitières	Charolaise	Charolaise
	Nombre de vaches	70	-	150	130
	Périodes de vêlages	25/08-31/10 et 01/03-30/04	Atelier d'engraissement	15/08-31/1 et 15/02-30/04	01/08-20/09 et 01/01-10/03
	Animaux jeunes par an	12 boeufs + veaux	250 mâles et femelles	150 mâles et femelles	200 JB
Surface agricole utile (SAU en ha)		137	62 (+ 40 de landes)	215	153
Système fourrager	SFP/SAU (%)	80	90	95	94
	Herbe/SFP (%)	93	50	95	56
	Maïs/SFP (%)	0	30	5	31
Chargement	UGB/ha SFP	1,1	2	1,15	2,19
Mode de conduite		Biologique 	Conventionnel intensif AEI	Conventionnel extensif	Conventionnel intensif

Les travaux des fermes expérimentales professionnelles en production de viande bovine bénéficient, selon les projets, de la participation financière des Conseils Régionaux et Généraux, du CasDAR géré par le Ministère de l'Agriculture, de l'Agroalimentaire et de la Forêt, de l'interprofession INTERBEV, de la confédération nationale de l'élevage (CNE), de l'Union européenne, de l'ADEME, de FranceAgriMer, du CIR.

CONTACTS

Chambre d'agriculture de Saône-et-Loire Ferme Expérimentale de Jalogny

La Prairie
71250 JALOGNY
Tél. : 03 85 59 80 40
www.ferme-de-jalogny.fr
Mél. : jalogny@sl.chambagri.fr

Chambre régionale d'agriculture de Bretagne

Station expérimentale de Mauron
La Touche Es Bouvier
56430 MAURON
Tél. : 02 97 46 83 30
www.bretagne.synagri.com

Chambre d'agriculture de la Vendée Maison de l'Élevage

Ferme expérimentale des Etablières
Route du Moulin-Papon
85000 LA ROCHE SUR YON
Tél. : 02 51 36 83 26 (Chambre d'agriculture)
Tél. : 02 51 37 47 03 (Ferme)
www.vendee.chambagri.fr
Mél. : david.rangeard@vendee.chambagri.fr

Ferme expérimentale de Thorigné d'Anjou (SARL)

La Garenne de la Cheminée
49220 THORIGNE D'ANJOU
Tél. : 02 41 95 35 72
www.maine-et-loire.chambagri.fr
Mél. : jean-paul.coutard@maine-et-loire.chambagri.fr

Chambre Régionale d'Agriculture des Pays de la Loire Service Élevage

9 Rue André Brouard
CS 70510
49105 ANGERS CEDEX 2
Tél. 02 41 18 60 25
www.paysdelaloire.chambagri.fr
Mél. : bovinsviande@pl.chambagri.fr

Assemblée permanente des Chambres d'agriculture (APCA)

9, avenue George V
75008 PARIS
Tél. : 01 53 57 10 10
www.chambres-agriculture.fr

Institut de l'Élevage (Idele) Département Techniques d'Élevage et Environnement

149 rue de Bercy
75595 PARIS CEDEX 12
Tél. : 01 40 04 53 18

Service Productions de Viandes

Maison Régionale de l'Agriculture du Limousin
Boulevard des Arcades
87060 LIMOGES CEDEX 2
Tél. : 05 55 42 61 49
www.idele.fr

