

JOURNEE TECHNIQUE VIANDE BOVINE

30 janvier 2014
ANGERS





AGRICULTURES & TERRITOIRES
CHAMBRES D'AGRICULTURE
PAYS DE LA LOIRE



Partenaires de la journée



Filière Viande Bovine; Bâtiment; Energie; Pôle Economie et Prospectives

Loire-Atlantique, Maine-et-Loire, Mayenne, Sarthe, Vendée, Deux-Sèvres
Pays de la Loire






La participation active du comité de pilotage régional qui réunit :
OPC, OPNC, BC, GDS, CIA, INTERBEV Pays de la Loire

Avec le soutien financier de :






Journée technique Viande Bovine – 30 janvier 2014 - Angers

Ce document est la propriété exclusive des Chambres d'agriculture des Pays de la Loire.
Reproduction et communication à un tiers après autorisation des Chambres d'Agriculture des Pays de la Loire

Programme de la journée



Etat des lieux de la filière bovine : niveaux de production et mouvements de bovins en Pays de la Loire en 2013 – Marie Delannoy, CRAPL2013

Diversité des systèmes bovins en Pays de la Loire – Jacques-Martial Bouet, CA85 Réseaux d'Élevage

Revenus 2013 – Romain Guibert, CA53 Réseaux d'Élevage

Coûts de production, les stratégies gagnantes – Bertrand Galisson, CA49 Réseaux d'Élevage

Politique Agricole Commune : les nouveaux mécanismes – Pascale Labzae, Chambres agri des PDL

Impacts économiques et adaptations à la nouvelle PAC – Philippe Dimon, CA72 Réseaux d'Élevage

Journée technique Viande Bovine – 30 janvier 2014 - Angers

Ce document est la propriété exclusive des Chambres d'agriculture des Pays de la Loire.

Reproduction et communication à un tiers après autorisation des Chambres d'Agriculture des Pays de la Loire.

Programme de la journée



Démonstrations d'outils à disposition des techniciens

- **Gestion de la trésorerie fourragère** – Romain Guibert, CA53
- **JB-Box® : Le nouveau simulateur dynamique des performances de croissance des JB selon le régime d'engraissement** – Alexis Ferard, Arvalis
- **Mortalité des veaux allaitants : des références pour mieux analyser et maîtriser** – Béatrice Mounaix, IDELE

Mélangeuse en atelier d'engraissement ; Faut-il investir ? – Marion Benoit, IDELE / CRAPL

Impact de différentes conduites en finition de vaches Charolaises sur leurs dépôts de gras – Didier Bastien, IDELE

Incidence des performances et du niveau génétique des broutards sur les résultats d'engraissement des jeunes bovins – Sophie Valance, CA85

Information sur les études et expérimentations en cours en PDL – Jean-Paul Coutard, CA49 / Ferme expé Thorigné d'A

Produire de l'énergie avec son bâtiment d'élevage : modalités et prix d'intérêts-
Sébastien Bordereau , CA49

Journée technique Viande Bovine – 30 janvier 2014 - Angers

Ce document est la propriété exclusive des Chambres d'agriculture des Pays de la Loire.

Reproduction et communication à un tiers après autorisation des Chambres d'Agriculture des Pays de la Loire.

Les nouveautés
de la filière
bovine



Etat des lieux de la filière bovine : niveaux de production et mouvements de bovins en Pays de la Loire en 2013

Marie DELANNOY
Chambre régionale d'agriculture des
Pays de la Loire

Avec la participation de :






Interprofession bovine des Pays de la Loire

Journée technique Viande Bovine – 30 janvier 2014 - Angers

Ce document est la propriété exclusive des Chambres d'agriculture des Pays de la Loire.
Reproduction et communication à un tiers après autorisation des Chambres d'Agriculture des Pays de la Loire.

Production de bovins



Notifications « Sortie **Boucherie** »

- Pour être **abattus** en Pays de la Loire, ailleurs en France
- Pour être **exportés** (animal fini)

Journée technique Viande Bovine – 30 janvier 2014 - Angers

Ce document est la propriété exclusive des Chambres d'agriculture des Pays de la Loire.
Reproduction et communication à un tiers après autorisation des Chambres d'Agriculture des Pays de la Loire.

Production de femelles (Janv-Nov)



Production 2013	En x 1.000 têtes	Variation / 2012
PAYS DE LA LOIRE Femelles allaitantes > 36m	124 154	-10,4% (-14 390)
PAYS DE LA LOIRE Femelles laitières > 36m	103 737	-11,8% (-13 820)
PAYS DE LA LOIRE Femelles allaitantes 8-36m	33 188	-12,6% (-4 775)

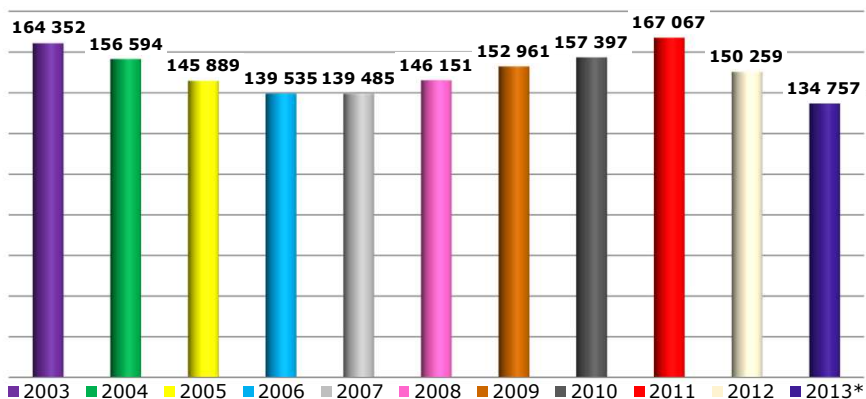
Source : CRAPL d'après EDE

Journée technique Viande Bovine – 30 janvier 2014 - Angers

Ce document est la propriété exclusive des Chambres d'agriculture des Pays de la Loire.

Reproduction et communication à un tiers après autorisation des Chambres d'Agriculture des Pays de la Loire

-10 % de femelles viande produites en 2013* (projection décembre 2013)



Source : CRAPL d'après EDE

Journée technique Viande Bovine – 30 janvier 2014 - Angers

Ce document est la propriété exclusive des Chambres d'agriculture des Pays de la Loire.

Reproduction et communication à un tiers après autorisation des Chambres d'Agriculture des Pays de la Loire

Production de mâles (Janv-Nov)



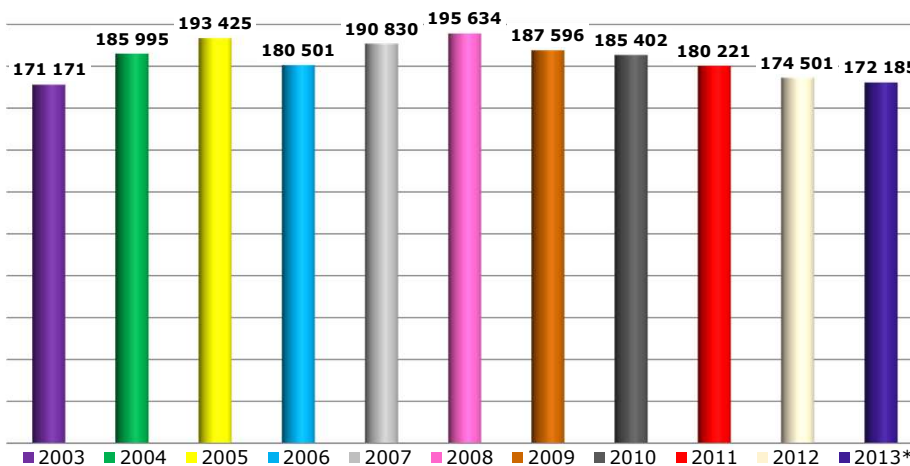
Production 2013	En x 1.000 têtes	Variation / 2012
PAYS DE LA LOIRE Mâles allaitants 8-24m	157 602	-1,4% (-2 198)
PAYS DE LA LOIRE Mâles laitiers 8-24m	41 684	-5,4% (-2 398)
PAYS DE LA LOIRE Mâles laitiers >24m	14 485	-14,4% (-2 429)

Source : CRAPL
d'après EDE

Journée technique Viande Bovine – 30 janvier 2014 - Angers

Ce document est la propriété exclusive des Chambres d'agriculture des Pays de la Loire.
Reproduction et communication à un tiers après autorisation des Chambres d'Agriculture des Pays de la Loire

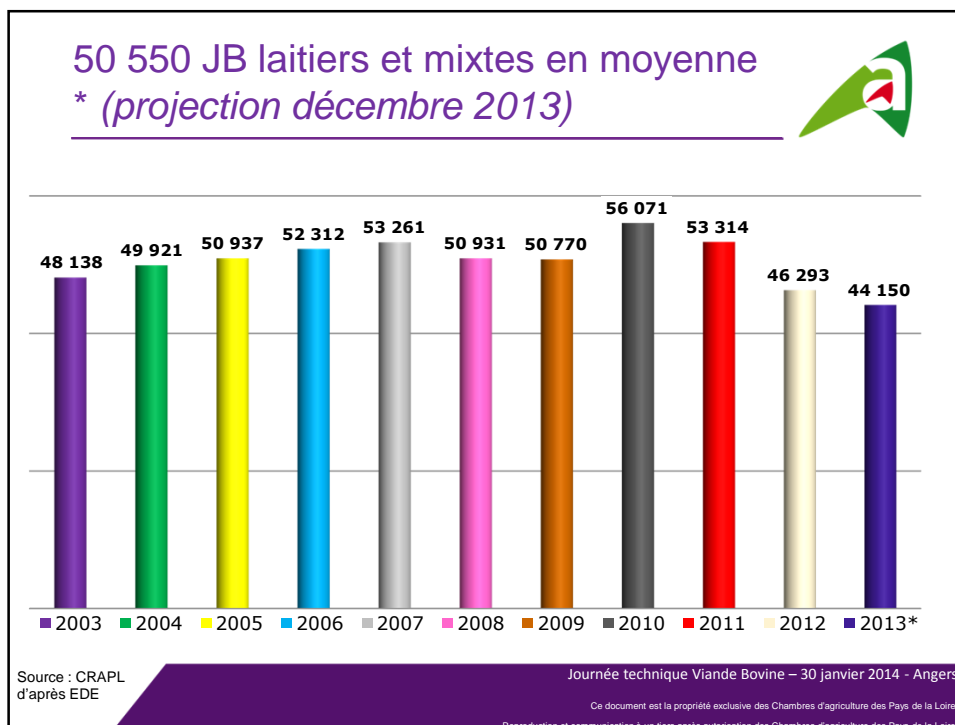
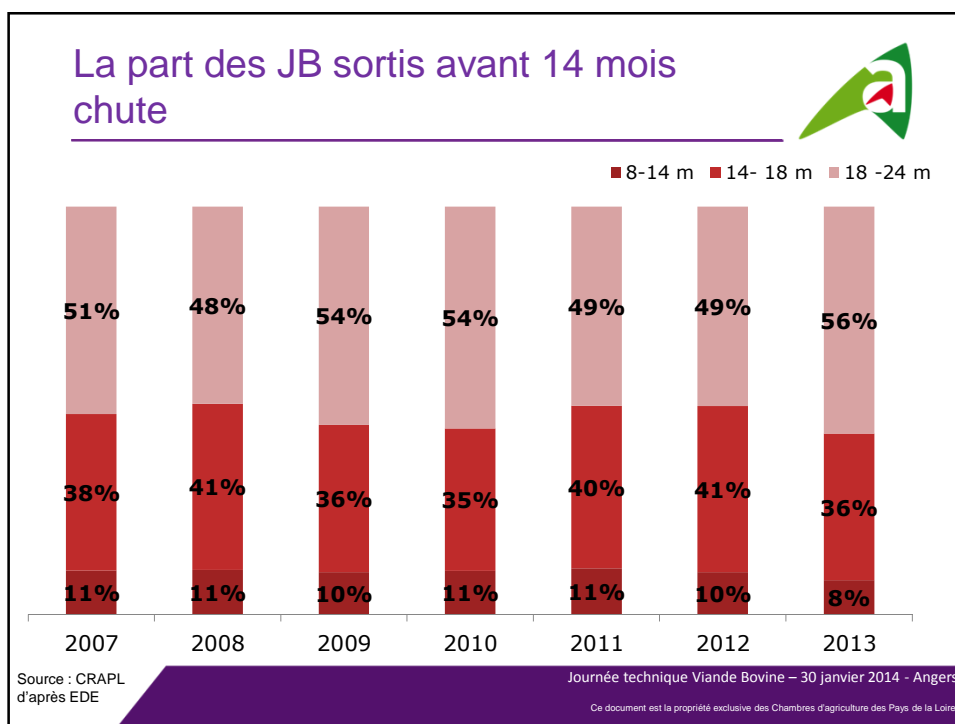
183 400 JB viande en moyenne * (projection décembre 2013)



Source : CRAPL
d'après EDE

Journée technique Viande Bovine – 30 janvier 2014 - Angers

Ce document est la propriété exclusive des Chambres d'agriculture des Pays de la Loire.
Reproduction et communication à un tiers après autorisation des Chambres d'Agriculture des Pays de la Loire



Production de veaux (Janv-Nov)



Production 2013	En x 1.000 têtes	Variation / 2012
PAYS DE LA LOIRE Veaux (M et F, V et L) <8m	205 194	-1,7% -3 502



Source : CRAPL
d'après EDE

Journée technique Viande Bovine – 30 janvier 2014 - Angers

Ce document est la propriété exclusive des Chambres d'agriculture des Pays de la Loire.

Reproduction et communication à un tiers après autorisation des Chambres d'Agriculture des Pays de la Loire.

Mises en place de broutards



Mâles Viande 4-15 mois

Sortis « **Eleavage** »

- Ceux qui **arrivent** en Pays de Loire, et ceux qui **quittent** les Pays de la Loire
- Mouvements intra : Pour être **engraissés** dans une exploitation du même département, d'un autre département de la région

Journée technique Viande Bovine – 30 janvier 2014 - Angers

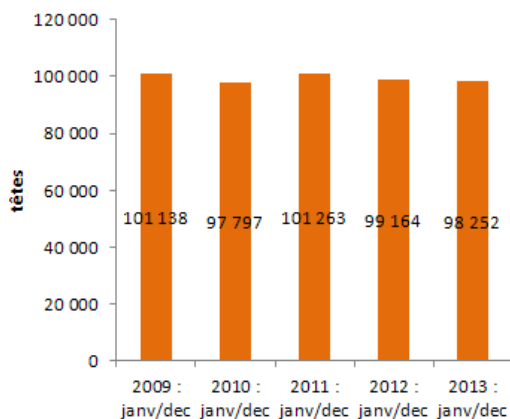
Ce document est la propriété exclusive des Chambres d'agriculture des Pays de la Loire.

Reproduction et communication à un tiers après autorisation des Chambres d'Agriculture des Pays de la Loire.

Tendance baissière depuis 3 ans des mises en place * (projection décembre 2013)



PDL : mâles 4-15 mois à l'engrais (hors NE ss achat)



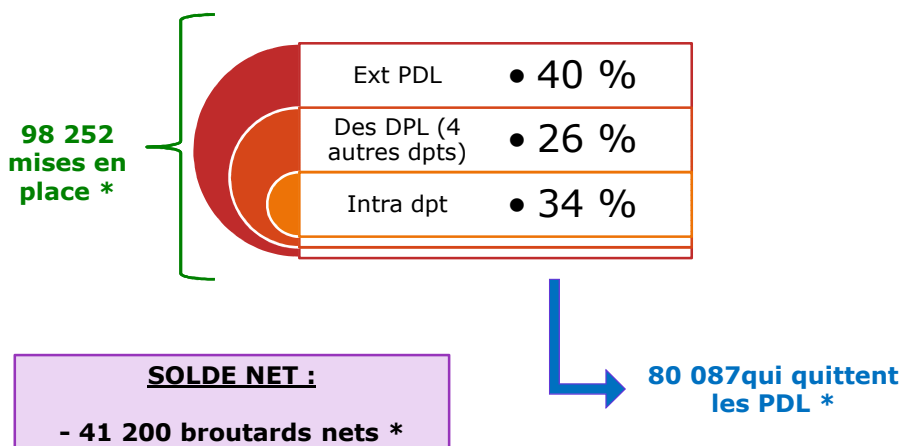
Source : CRAPL d'après EDE

30 janvier 2014 - Angers

Ce document est la propriété exclusive des Chambres d'agriculture des Pays de la Loire.

Reproduction et communication à un tiers après autorisation des Chambres d'Agriculture des Pays de la Loire

Origines des broutards mis en place PAYS DE LA LOIRE * (projection décembre 2013)

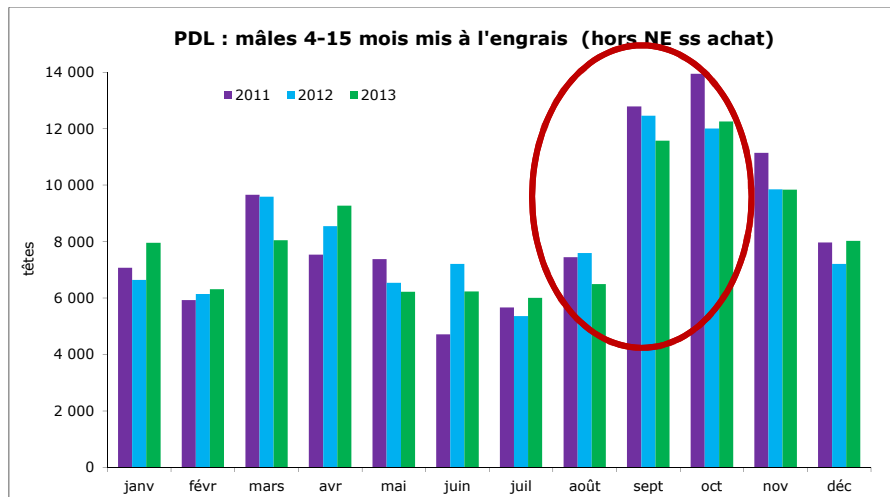


Journée technique Viande Bovine – 30 janvier 2014 - Angers

Ce document est la propriété exclusive des Chambres d'agriculture des Pays de la Loire.

Reproduction et communication à un tiers après autorisation des Chambres d'Agriculture des Pays de la Loire

1^{er} semestre correct Août – Octobre en retrait

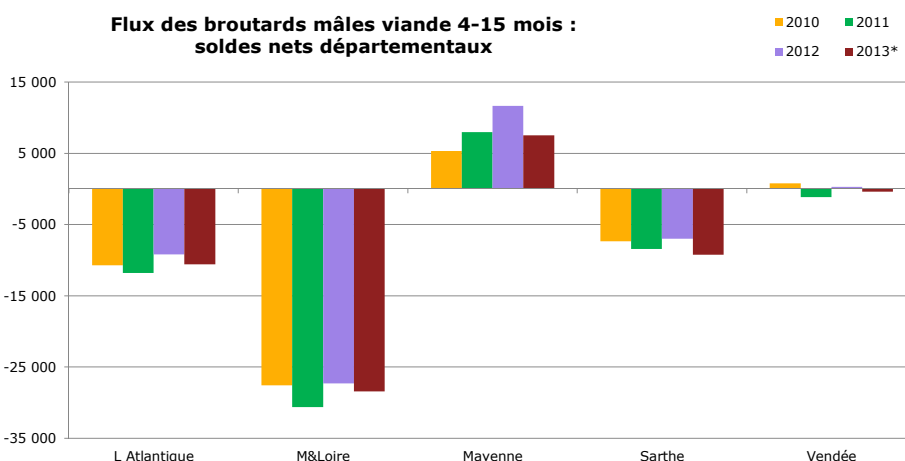


Journée technique Viande Bovine – 30 janvier 2014 - Angers

Ce document est la propriété exclusive des Chambres d'agriculture des Pays de la Loire.

Reproduction et communication à un tiers après autorisation des Chambres d'Agriculture des Pays de la Loire

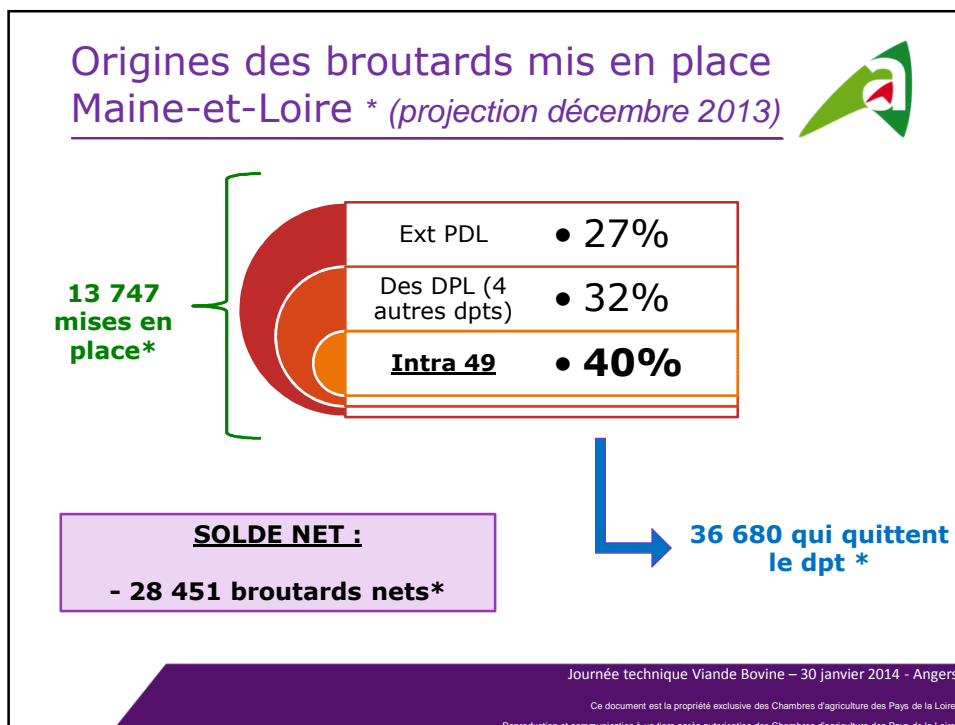
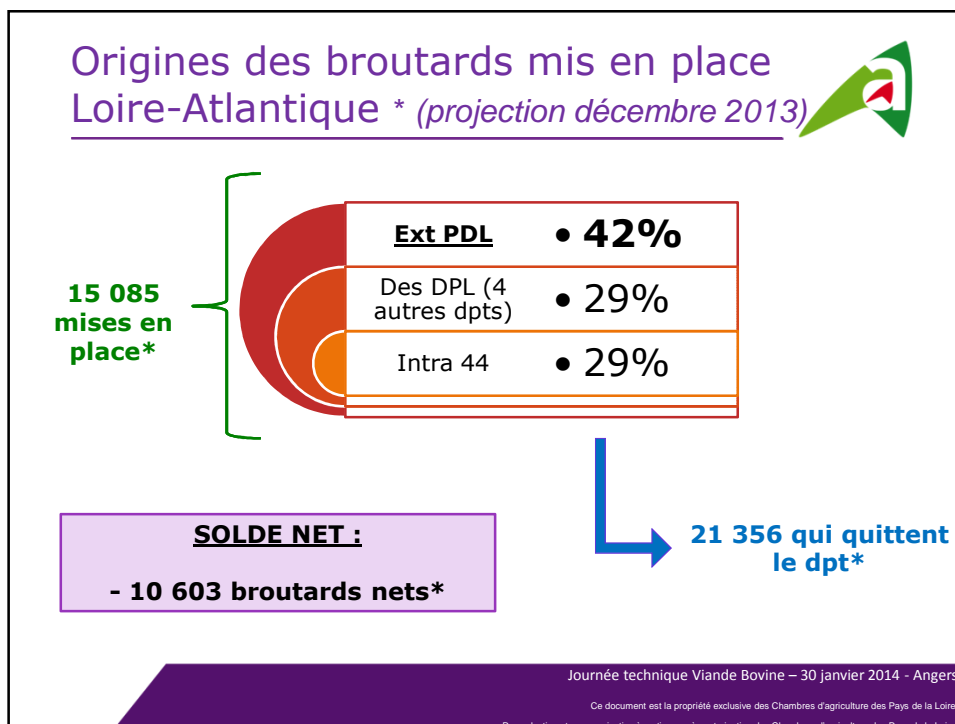
Soldes nets broutards : comportements départementaux très différents

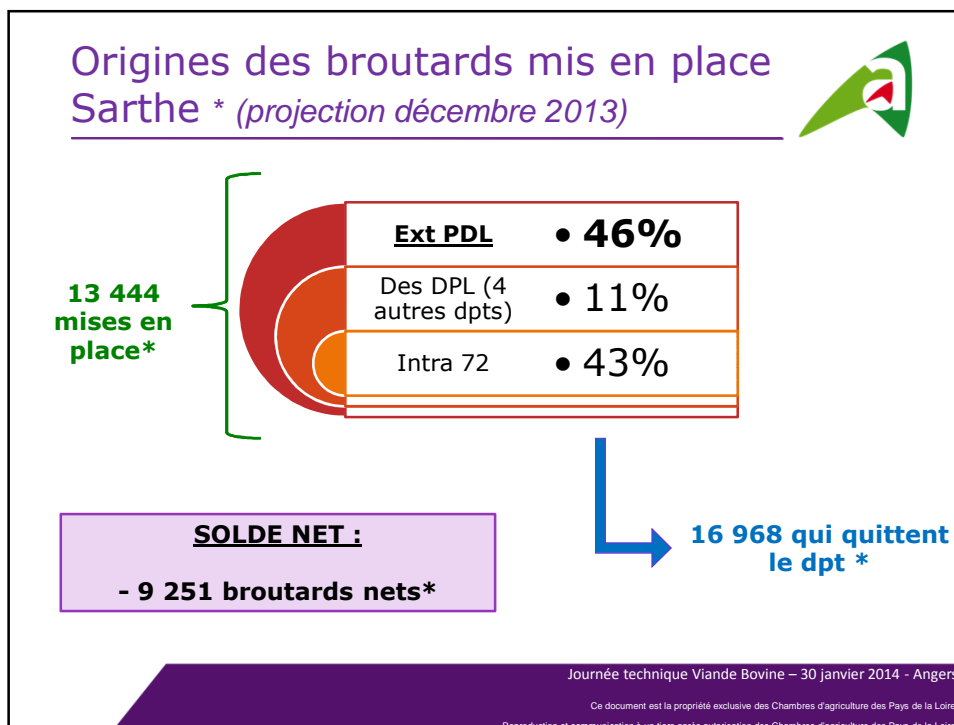
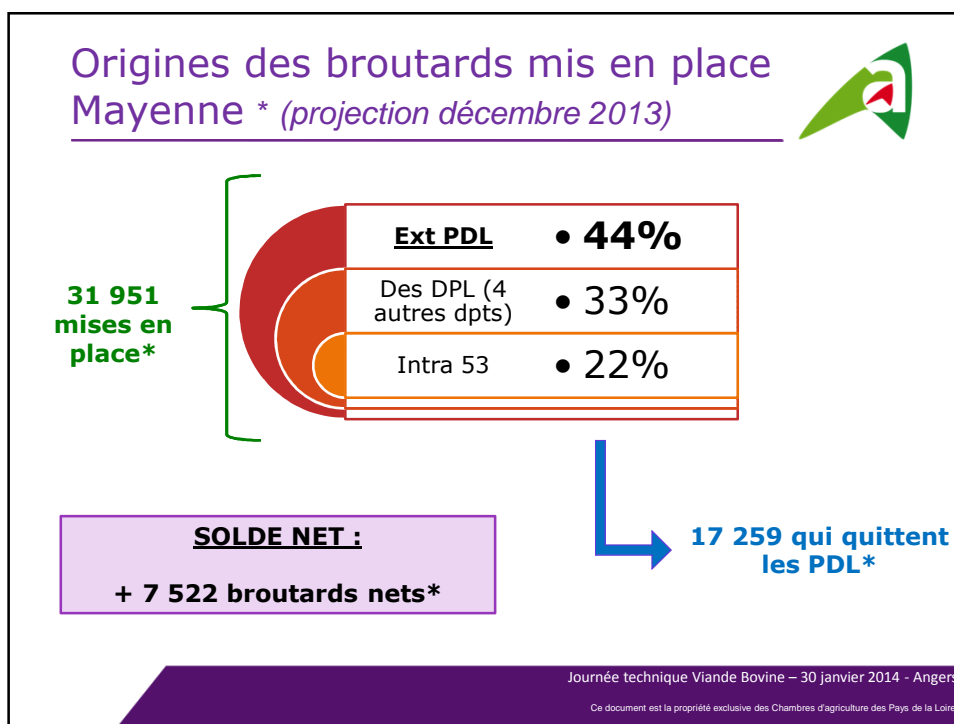


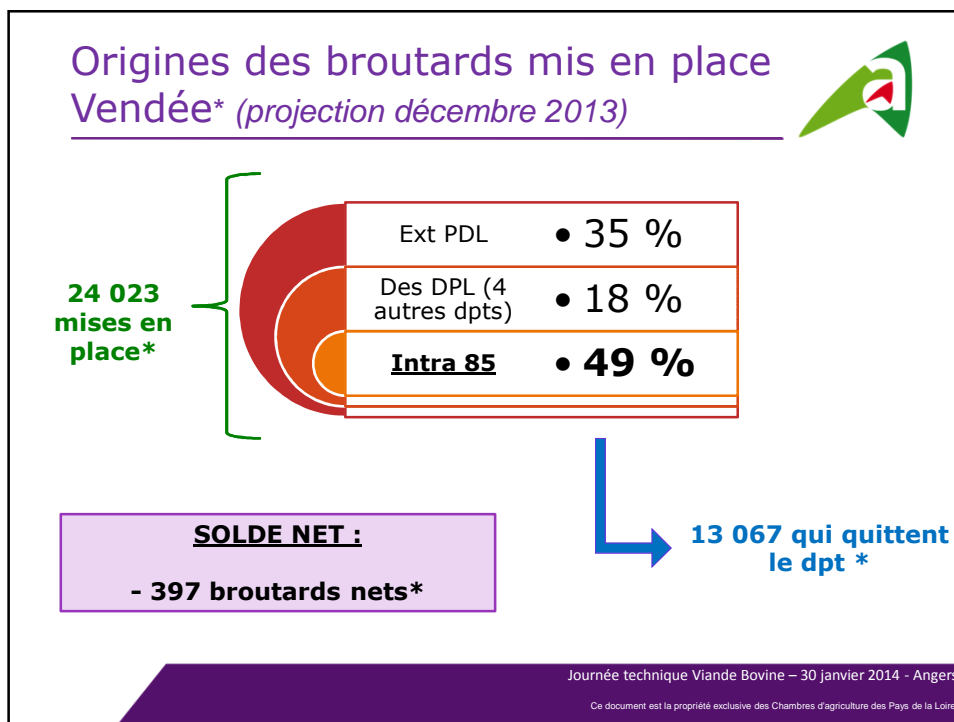
Journée technique Viande Bovine – 30 janvier 2014 - Angers

Ce document est la propriété exclusive des Chambres d'agriculture des Pays de la Loire.

Reproduction et communication à un tiers après autorisation des Chambres d'Agriculture des Pays de la Loire







Effectifs Femelles races à viande au 1^{er} septembre 2013

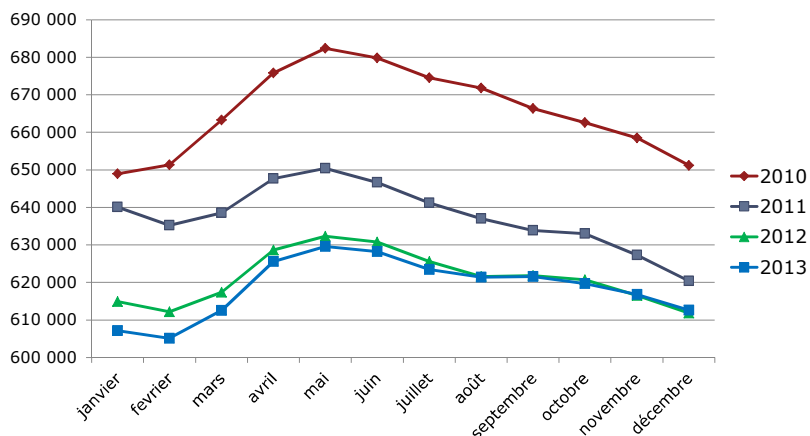
	Effectif en milliers	Femelles >3ans	
		A / A-1 (effectifs)	A / A-1 (%)
ALSACE	19,0	0,3	1,4%
AQUITAINE	247,1	-7,2	-2,8%
AUVERGNE	478,2	3,0	0,6%
BASSE-NORMANDE	169,3	0,5	0,3%
BOURGOGNE	461,4	-1,4	-0,3%
BRETAGNE	135,5	-1,2	-0,9%
CENTRE	195,2	-1,5	-0,8%
CHAMPAGNE-ARDENNE	106,8	1,0	0,9%
CORSE	38,8	0,4	1,1%
DOM	65,3	-10,0	-13,2%
FRANCHE-COMTE	48,0	0,8	1,7%
HAUTE-NORMANDE	83,9	1,7	2,1%
ILE-DE-FRANCE	6,2	0,1	1,2%
LANGUEDOC-ROUSSILLON	78,1	-0,2	-0,2%
LMOUSIN	435,5	-4,2	-1,0%
LORRAINE	145,0	0,5	0,4%
MIDPYRENEES	446,7	-8,2	-1,8%
NORD-PAS-DE-CALAS	80,8	1,1	1,4%
PACA	17,6	0,0	0,2%
PAYS-DE-LOIRE	456,6	2,2	0,5%
PICARDE	73,9	0,9	1,3%
POTOU-CHARENTES	220,7	1,9	0,9%
RHONE-ALPES	166,6	1,5	0,9%
France	4 176,1	-18,0	-0,4%

Journée technique Viande Bovine – 30 janvier 2014 - Angers
Ce document est la propriété exclusive des Chambres d'agriculture des Pays de la Loire.
Reproduction et communication à un tiers après autorisation des Chambres d'Agriculture des Pays de la Loire

Une situation qui tend à s'améliorer ... lentement



Effectifs PDL : Femelles Viandes > 24 mois

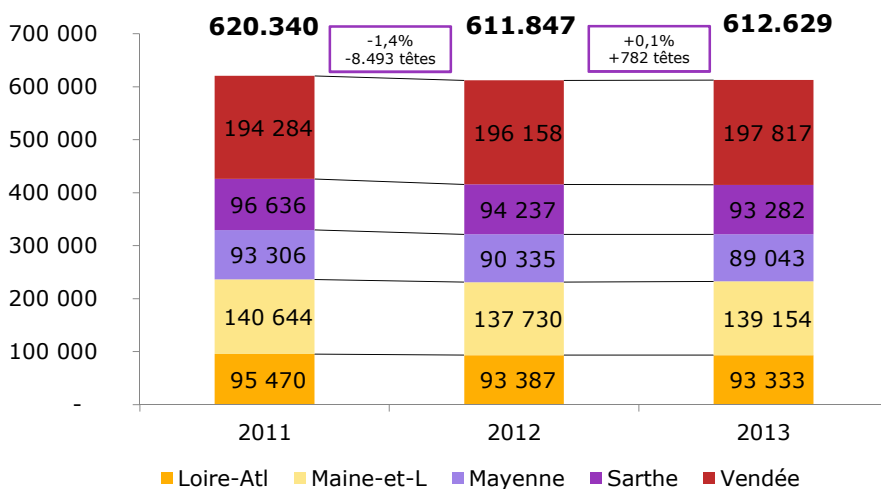


Journée technique Viande Bovine – 30 janvier 2014 - Angers

Ce document est la propriété exclusive des Chambres d'agriculture des Pays de la Loire.

Reproduction et communication à un tiers après autorisation des Chambres d'Agriculture des Pays de la Loire

Effectifs départementaux : Femelles viande > 24 mois (au 1/12/13)



Journée technique Viande Bovine – 30 janvier 2014 - Angers

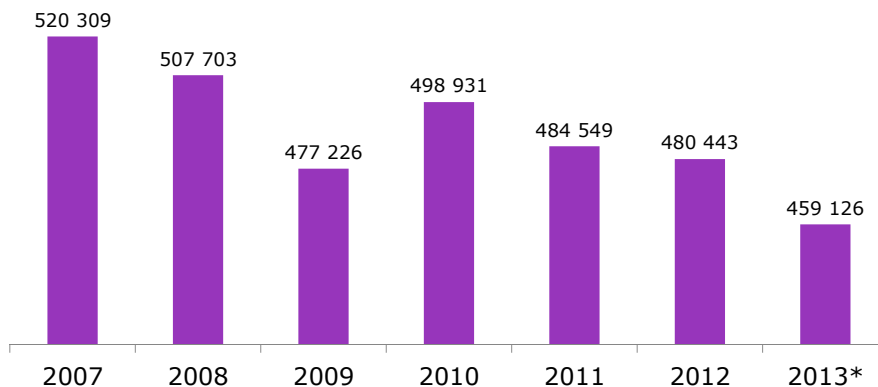
Ce document est la propriété exclusive des Chambres d'agriculture des Pays de la Loire.

Reproduction et communication à un tiers après autorisation des Chambres d'Agriculture des Pays de la Loire

Le thermomètre « Naissances » très en peine * (projection décembre 2013)



Naissances Viande (année civile)



Journée technique Viande Bovine – 30 janvier 2014 - Angers

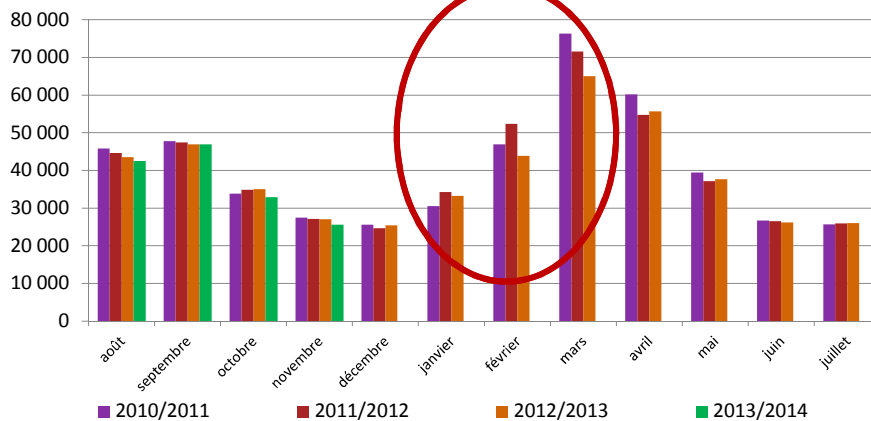
Ce document est la propriété exclusive des Chambres d'agriculture des Pays de la Loire.

Reproduction et communication à un tiers après autorisation des Chambres d'Agriculture des Pays de la Loire

-16 000 naissances sur le 1^{er} trimestre 2013 non compensées



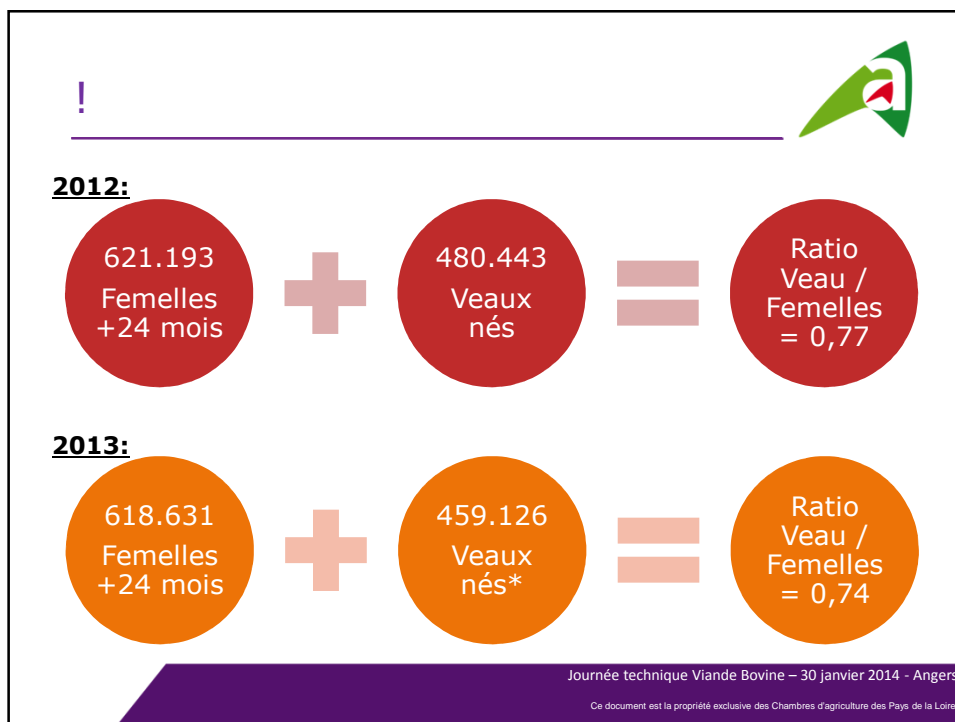
Evolution des Naissances Viande



Journée technique Viande Bovine – 30 janvier 2014 - Angers

Ce document est la propriété exclusive des Chambres d'agriculture des Pays de la Loire.

Reproduction et communication à un tiers après autorisation des Chambres d'Agriculture des Pays de la Loire



Rubrique Elevage / Bovins viande / Tableaux de bord

www.paysdelaloire.chambagri.fr

Tableaux de bord

- données
- tableaux de bords
- notes de synthèse

Inscrivez-vous

Les éléments de bord ont fait l'objet d'un arrêté le maître d'œuvre local (EDE ou maître d'œuvre délégué de l'établissement), dès lors qu'ils sont momentanément interdits par son exploitation (accident, mort...). Chaque département dispose ainsi d'un registre qui contient l'ensemble des informations d'identification des bovidés de l'élevage bovin. Cette base de données est actualisée et mise à jour régulièrement pour connaître les mouvements d'élevage.

Des données sont également accessibles sur le site : <http://tableaux.bordeboire.com> (rubrique "Tableaux de bord"). Les statistiques, notes et notes de synthèse sont à accès libre, les données de bord et les données d'abattage et de vente sont réservées aux professionnels du secteur.

La Chambre régionale d'agriculture réalise chaque mois des tableaux de bord de la production bovine, dont les données sont issues de cette base de données générale (PG) gérée par les établissements départementaux de l'élevage (EDE).

Des données sont également accessibles sur le site : <http://tableaux.bordeboire.com> (rubrique "Tableaux de bord"). Les statistiques, notes et notes de synthèse sont à accès libre, les données de bord et les données d'abattage et de vente sont réservées aux professionnels du secteur.

Cliquez sur le dossier qui vous intéresse, pour accéder à son contenu. Vous pouvez retourner ce dossier et revenir à la liste des dossiers, en cliquant sur la flèche jaune, placée au dessus.

Télécharger les tableaux de bord		
Région	Info	Modification
	27 Rchier	16-10-13 09:21
	27 Rchier	16-10-13 09:22
	27 Rchier	16-10-13 09:22
	27 Rchier	16-10-13 09:23
	27 Rchier	16-10-13 09:23
	27 Rchier	16-10-13 09:23

Télécharger les notes de synthèse mensuelles		
Région	Info	Modification
	380 Ko	17-09-13 16:55
	274 Ko	15-07-13 10:55
	1,1 Mo	19-03-13 18:00
	693 Ko	15-03-13 18:00
	560 Ko	19-03-13 16:00

Les nouveautés
de la filière
bovine



Diversité des systèmes bovins en Pays de la Loire

Jacques-Martial BOUET
Chambre d'agriculture de la Vendée

Réflexion menée dans le cadre du Réseau d'élevage





Journée technique Viande Bovine – 30 janvier 2014 - Angers

Ce document est la propriété exclusive des Chambres d'agriculture des Pays de la Loire.
Reproduction et communication à un tiers après autorisation des Chambres d'Agriculture des Pays de la Loire.

Méthode, partenaires, sources



Typologie de toutes les exploitations ligérienne dans le cadre du projet Inosys

Partenaires

- **DRAAF – SRISE** service régional de l'information statistique et économique
- **Chambres d'agriculture des Pays de la Loire**
 - Pôle économie et prospective
 - Réseaux d'élevage viande bovine Pays de la Loire Deux Sèvres
- **Institut de l'élevage**

Méthode

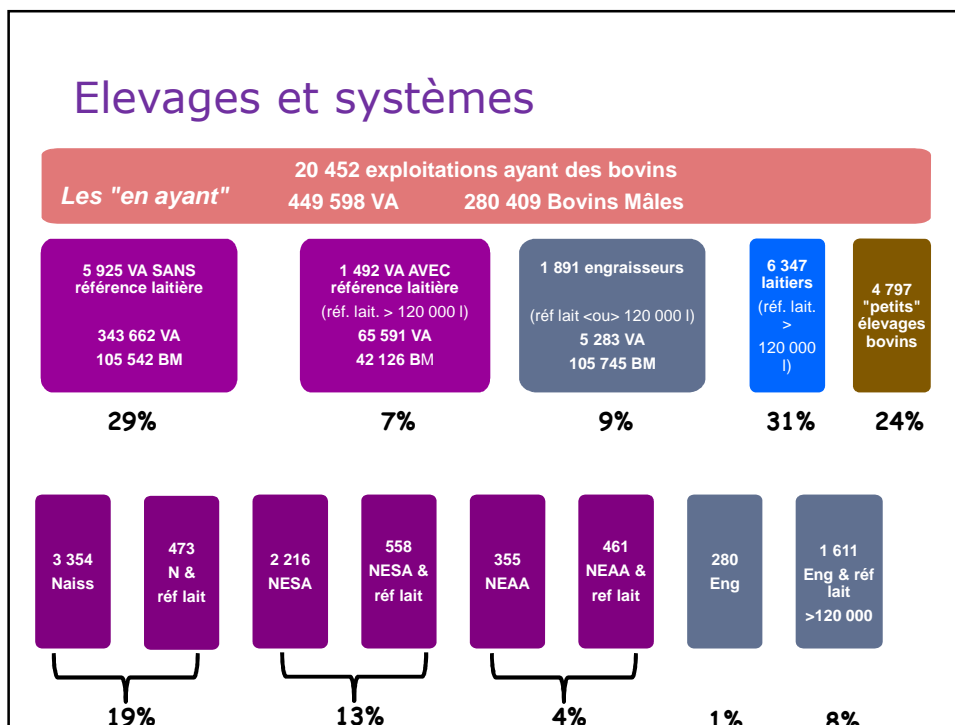
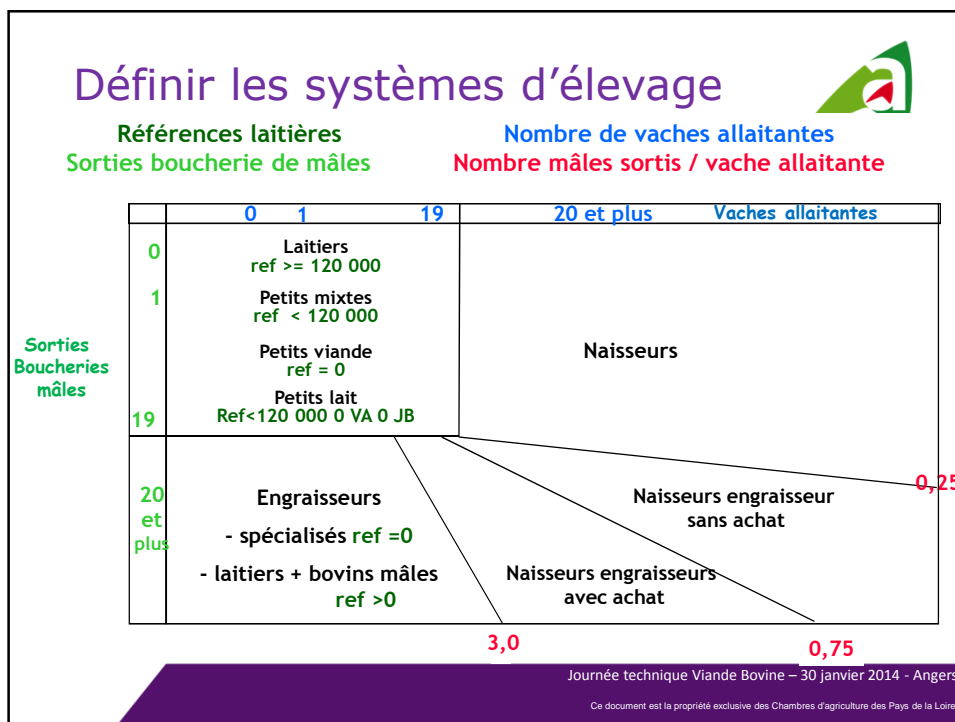
- Typologie « emboîtée », principe des « en ayant »
- Permet de regrouper tous les élevages pratiquant une production même si elle est associée à une autre.

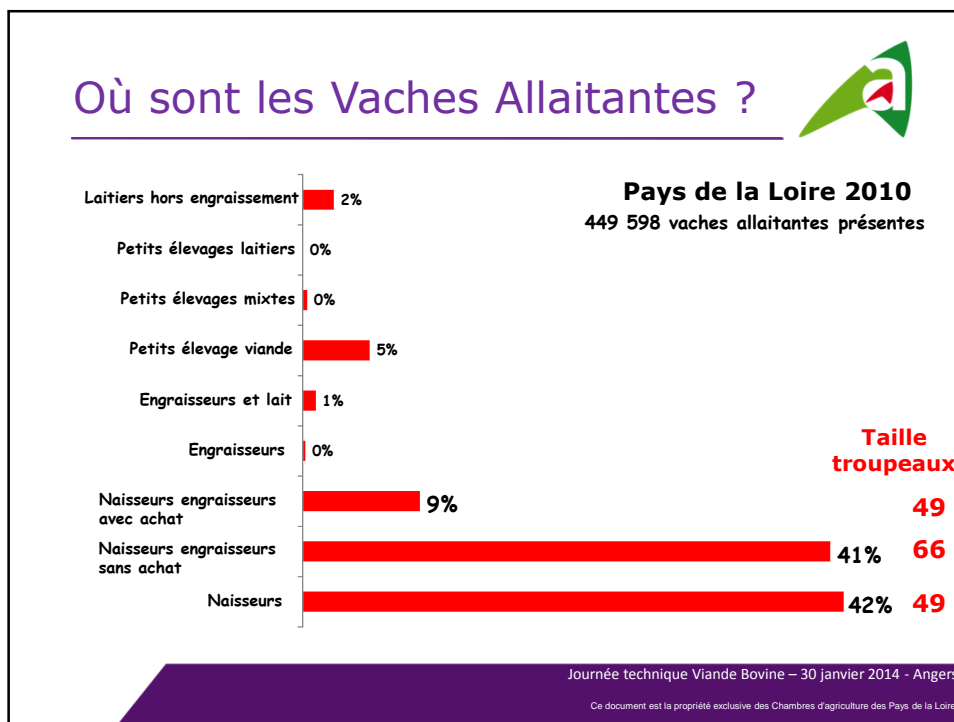
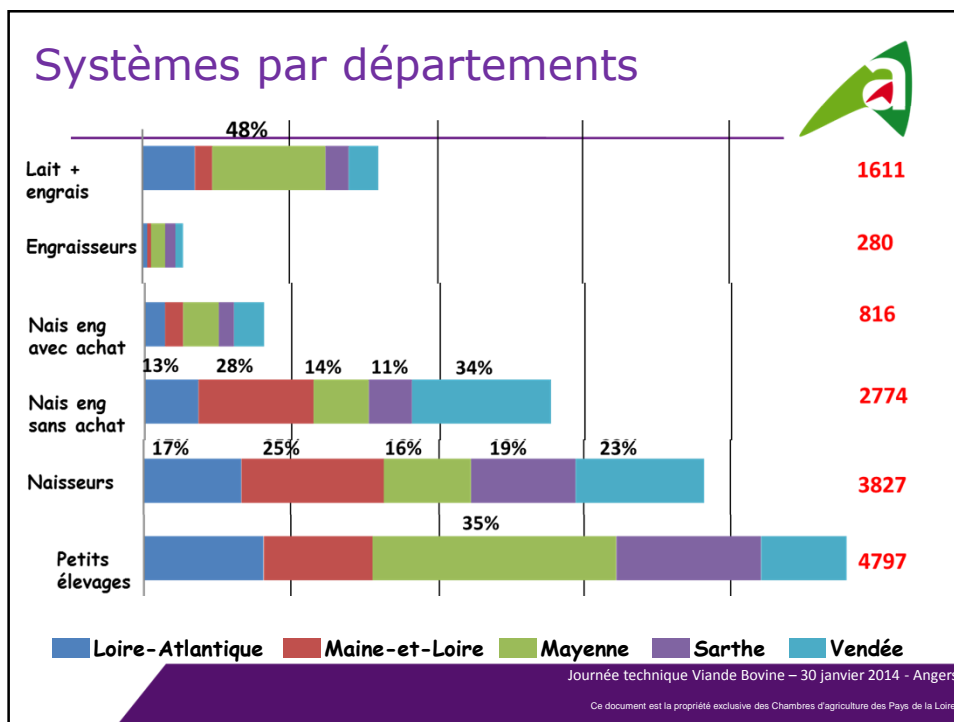
Source des données

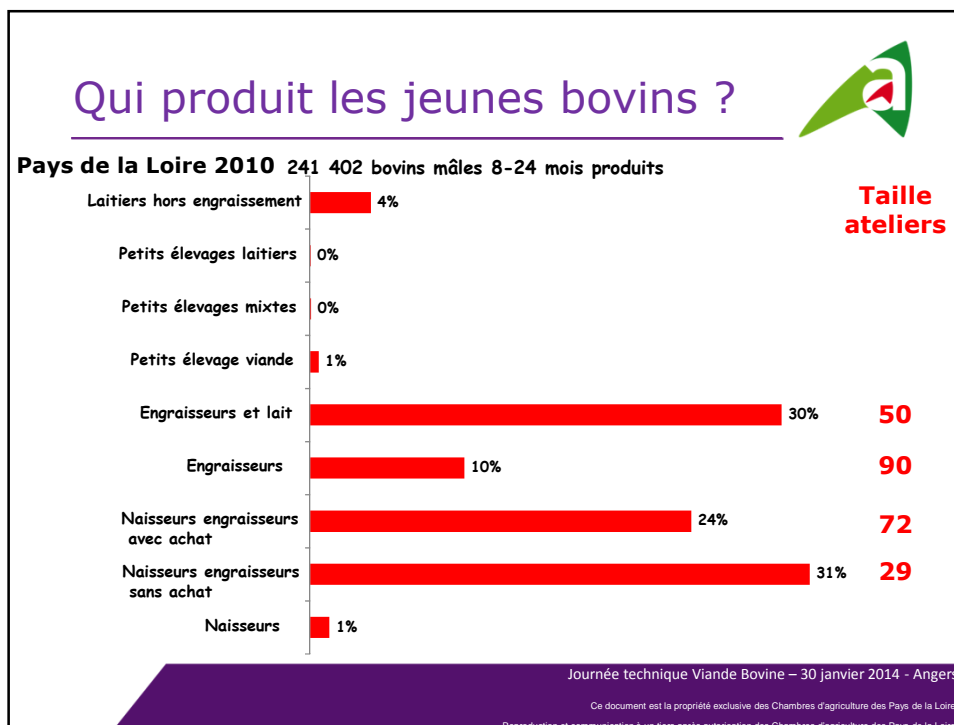
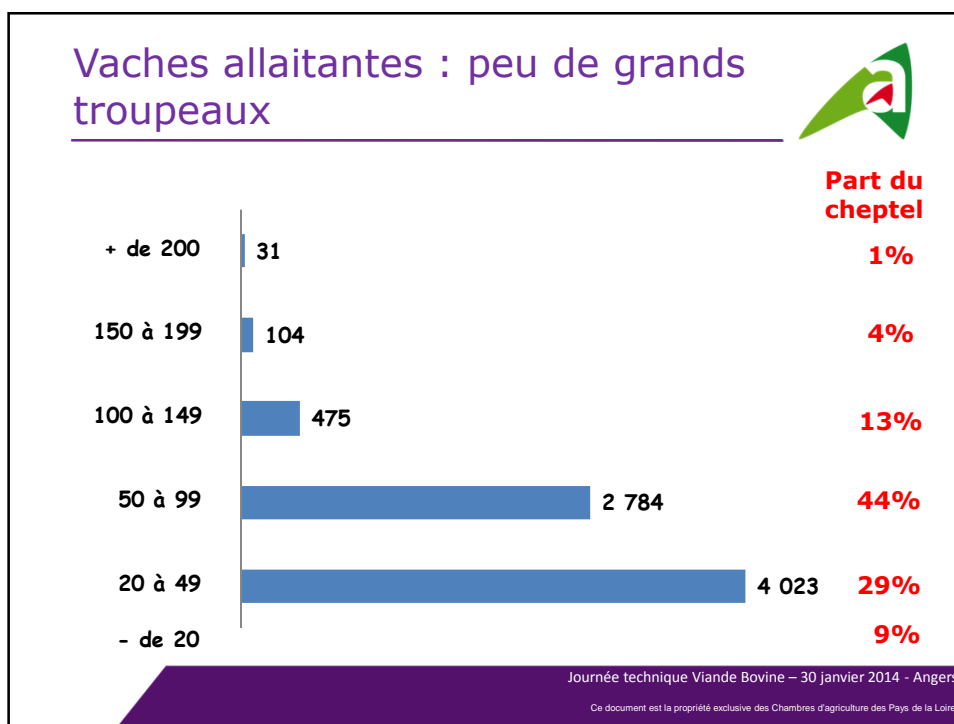
- RGA 2010, PAC 2010, BDNI 2010 (traitement par le SRISE)

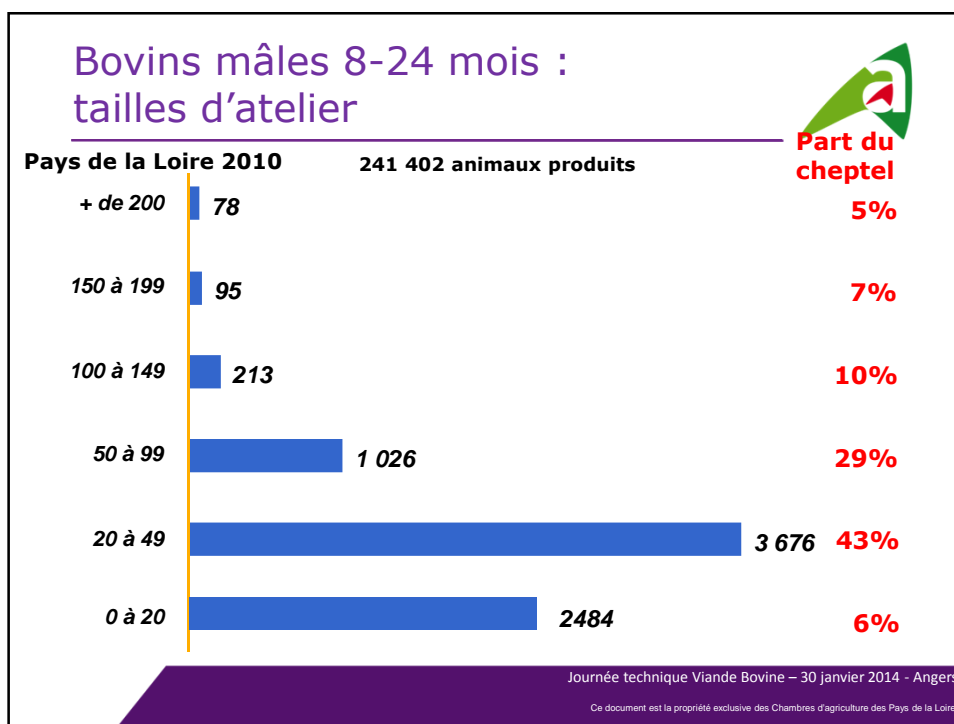
Journée technique Viande Bovine – 30 janvier 2014 - Angers

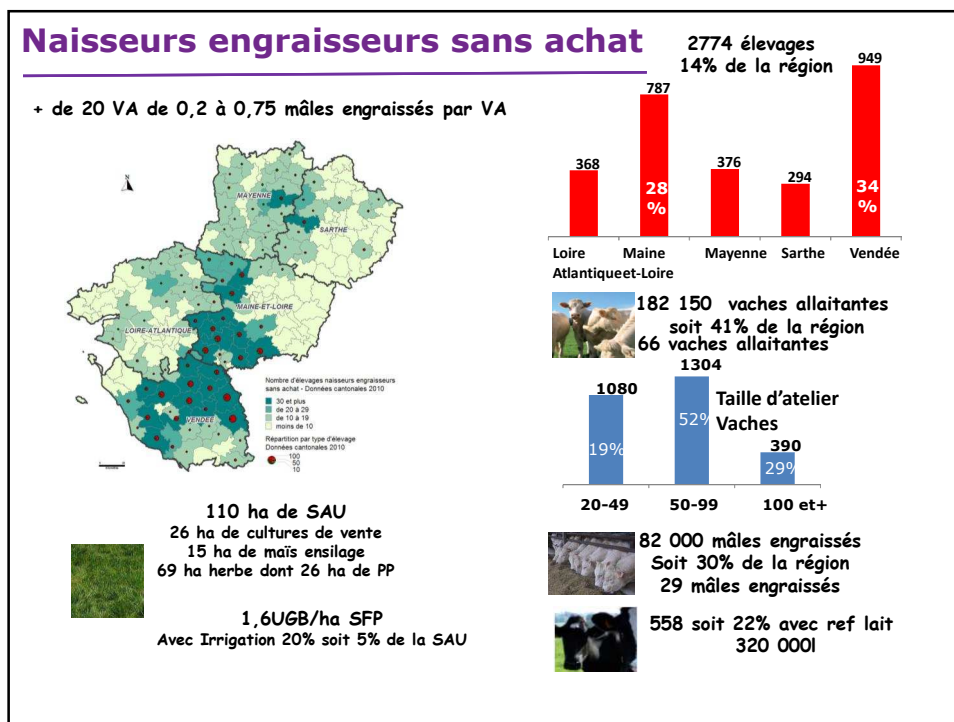
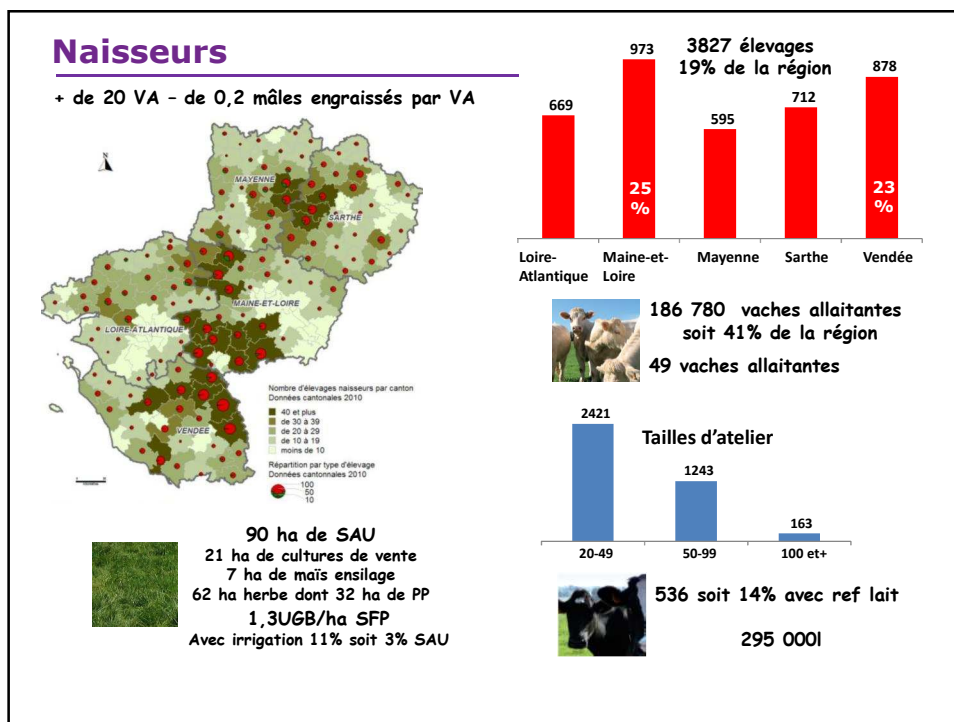
Ce document est la propriété exclusive des Chambres d'agriculture des Pays de la Loire.
Reproduction et communication à un tiers après autorisation des Chambres d'Agriculture des Pays de la Loire.

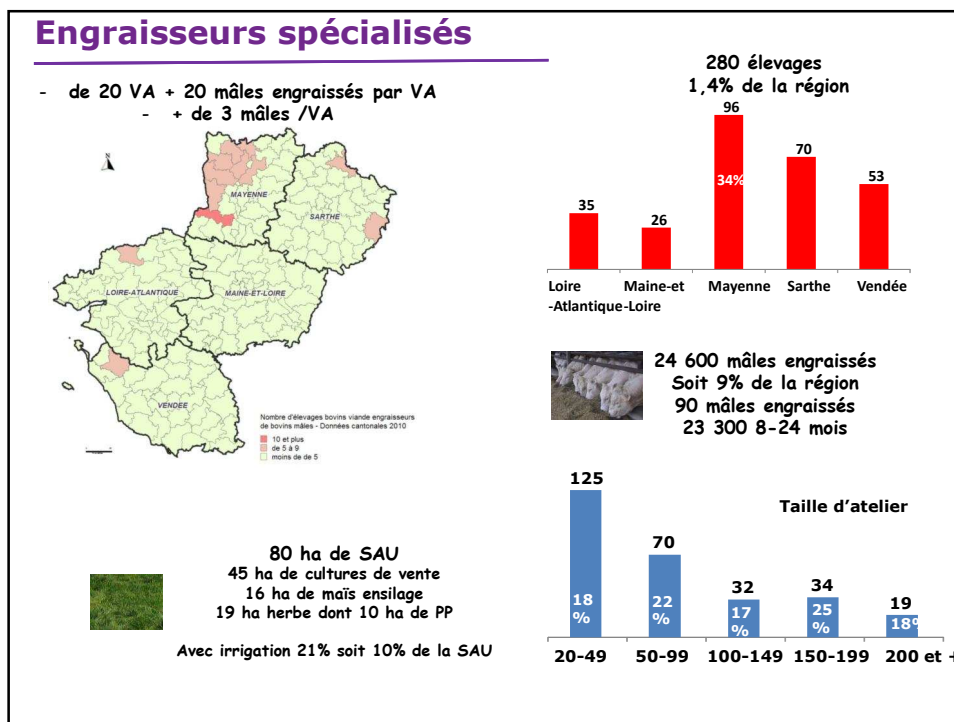
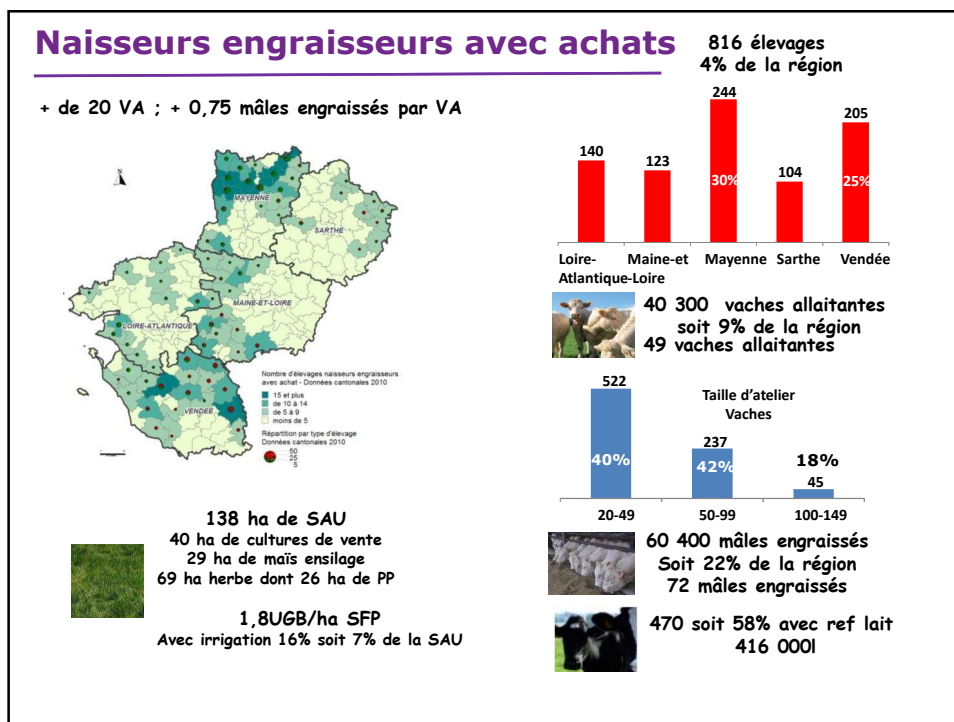


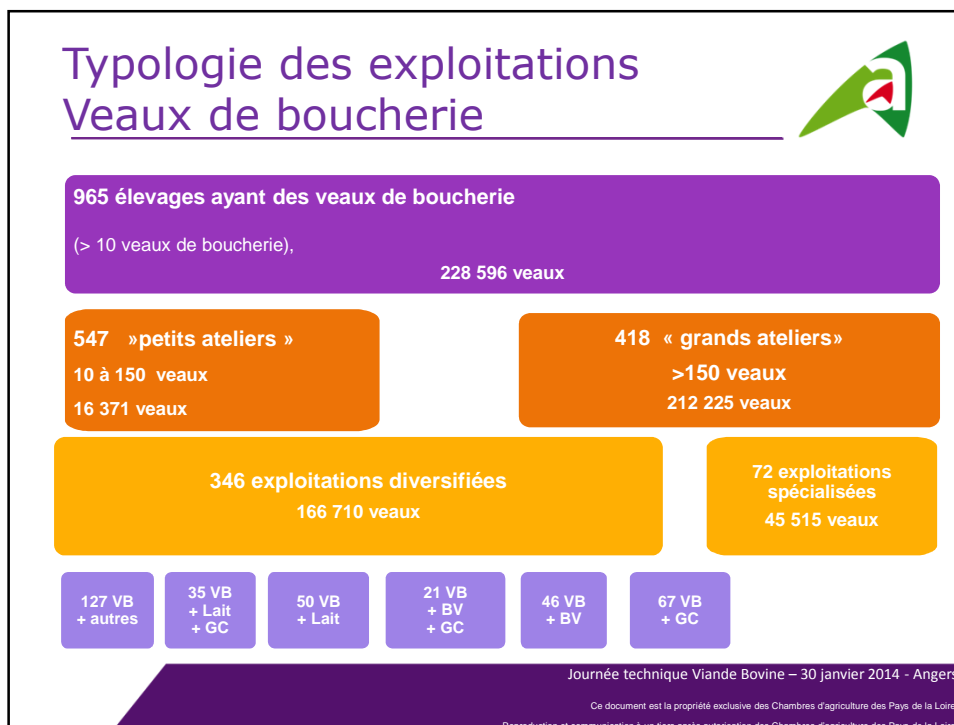
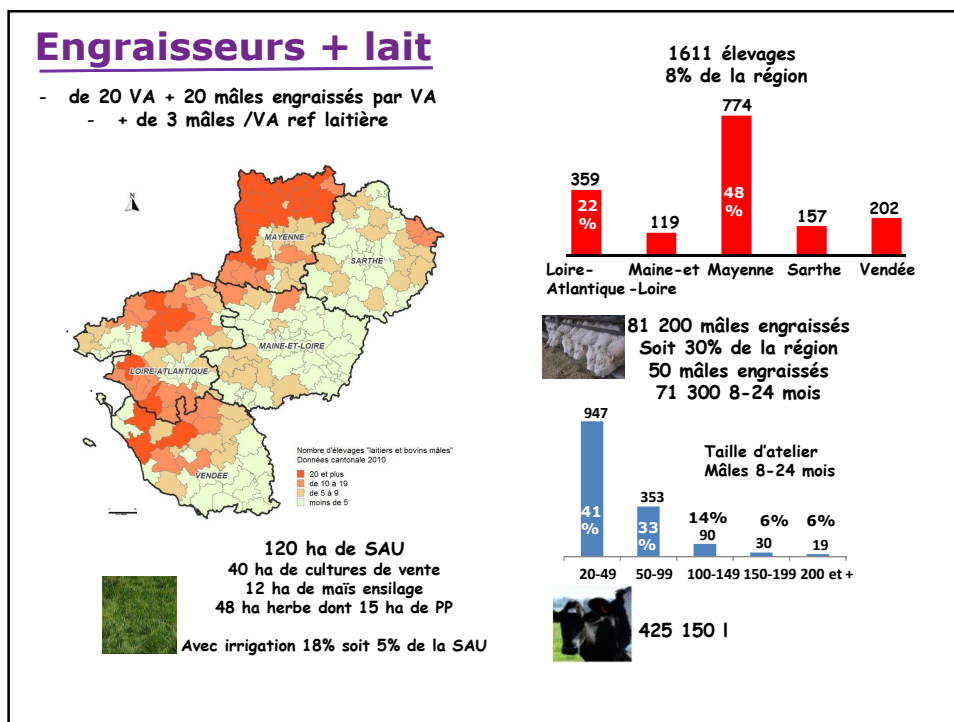


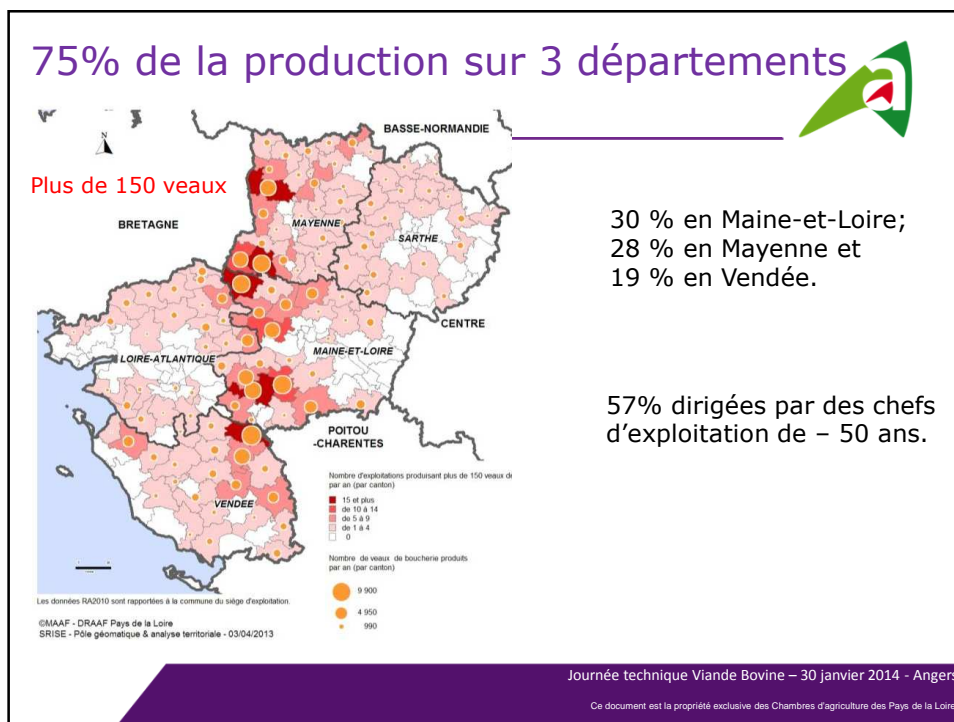












Revenus 2013


Les nouveautés de la filière bovine

Romain GUIBERT
Chambre d'agriculture de Mayenne

Réflexion menée dans le cadre du Réseau d'élevage
Pays de la Loire – Deux-Sèvres

Journée technique Viande Bovine – 30 janvier 2014 - Angers
Ce document est la propriété exclusive des Chambres d'agriculture des Pays de la Loire.
Reproduction et communication à un tiers après autorisation des Chambres d'Agriculture des Pays de la Loire

14 façons de produire de la viande bovine



Naisseur extensif **Naisseur bio**
Naisseur intensif **Veaux sous la mère bio**

Naisseur engraisseur semi intensif

Naisseur engraisseur intensif
 Naisseur engraisseur en GAEC


Naisseur engraisseur et volailles

Naisseur engraisseur Parthenais
 Naisseur engraisseur Rouge des prés
 Naisseur engraisseur herbe et concentrés : Blonde d'Aquitaine

Naisseur engraisseur avec achat
Engraisseur en zone de bocage
 Engraisseur + cultures

Journée technique Viande Bovine – 30 janvier 2014 - Angers
 Ce document est la propriété exclusive des Chambres d'agriculture des Pays de la Loire.
 Reproduction et communication à un tiers après autorisation des Chambres d'Agriculture des Pays de la Loire

Des revenus à système constant



A système identique


- Même cheptel
- Mêmes performances animales
- Mêmes rendements

Sans variation d'inventaire cheptel

Avec la MSA de l'année

Un calcul sur 9 années : 2005-2013

Journée technique Viande Bovine – 30 janvier 2014 - Angers
 Ce document est la propriété exclusive des Chambres d'agriculture des Pays de la Loire.
 Reproduction et communication à un tiers après autorisation des Chambres d'Agriculture des Pays de la Loire




Contexte 2013

Une année coupée en deux ; des tendances qui s'inversent

- Cours bien orientés en début d'année mais en baisse sur le deuxième semestre
- Des prix des céréales en baisse
- Discipline financière activée en 2013; questionnements sur la réforme PAC 2014-2020
- Pause de l'évolution du prix des intrants : engrais, fuel et matière protéique
- Des charges fixes qui augmentent régulièrement

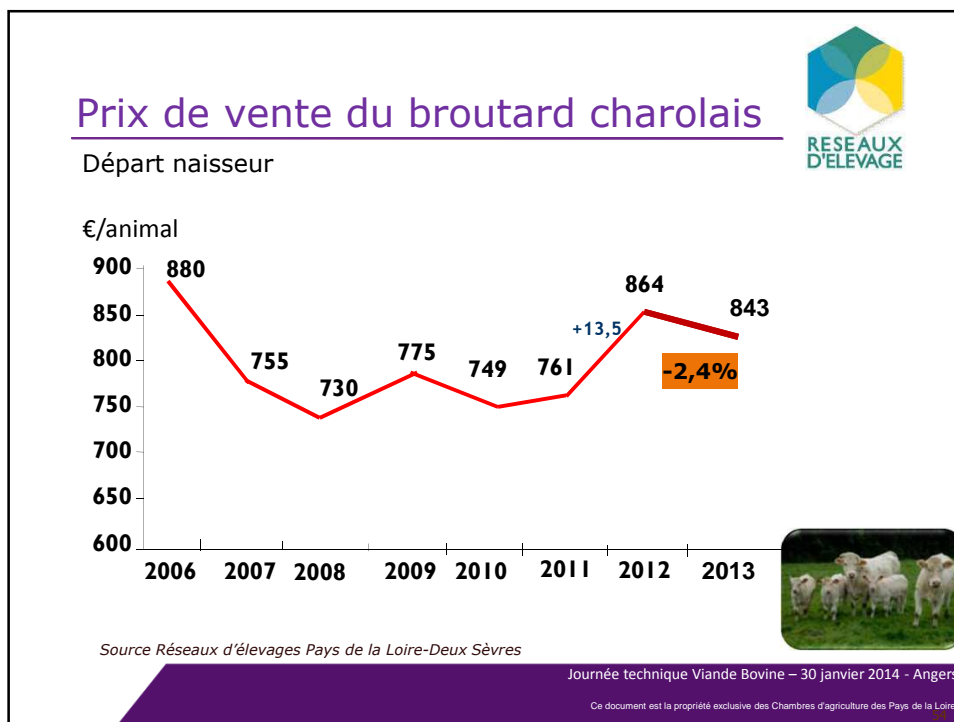
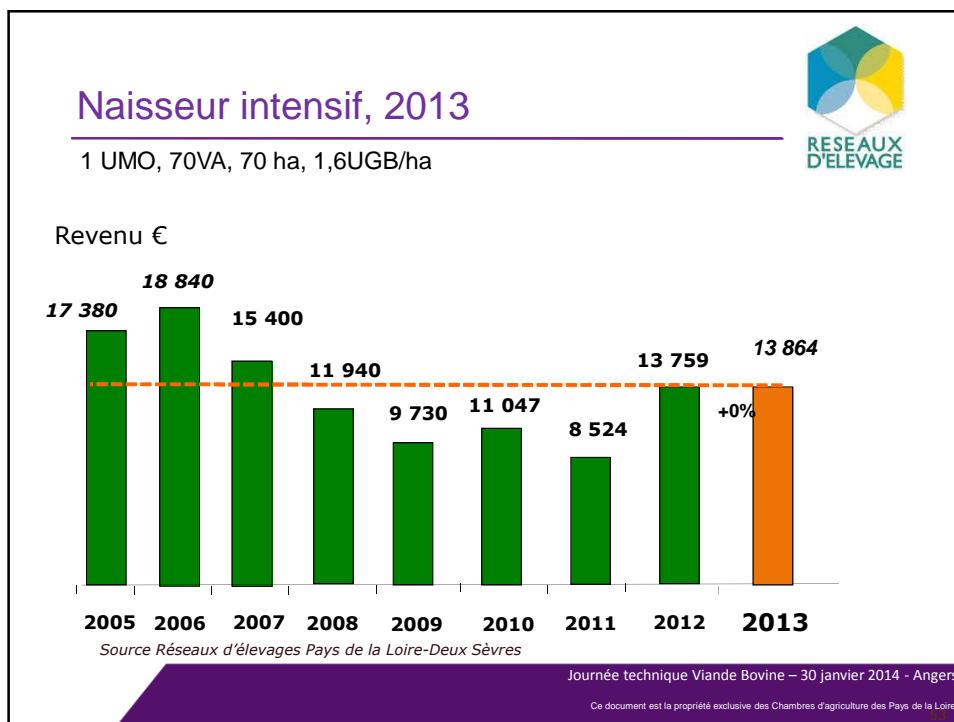
Journée technique Viande Bovine – 30 janvier 2014 - Angers
Ce document est la propriété exclusive des Chambres d'agriculture des Pays de la Loire.
Reproduction et communication à un tiers après autorisation des Chambres d'Agriculture des Pays de la Loire

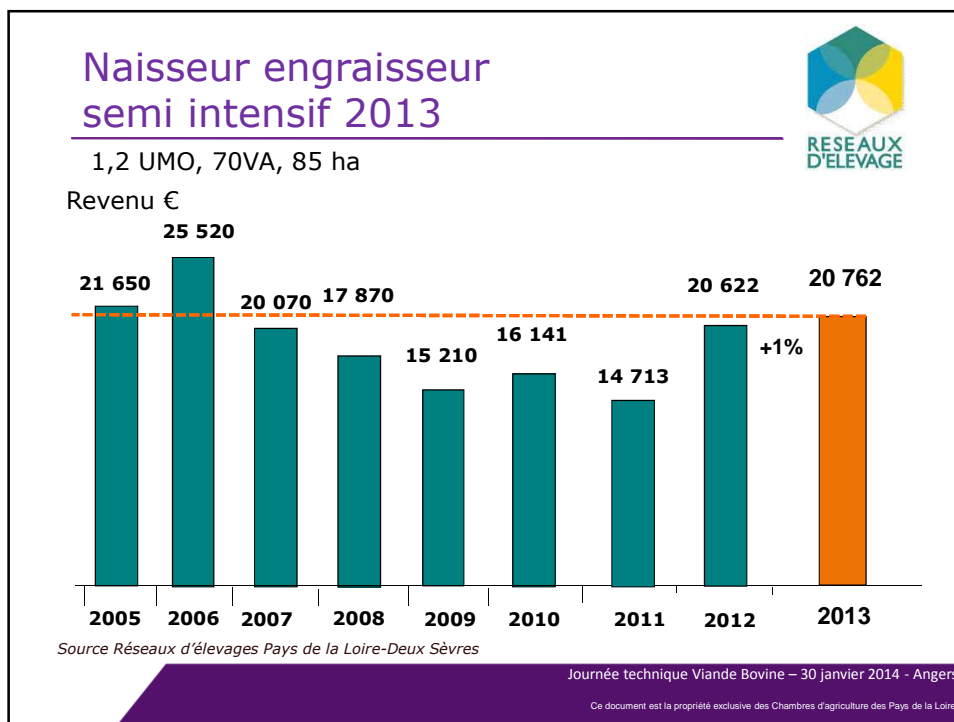
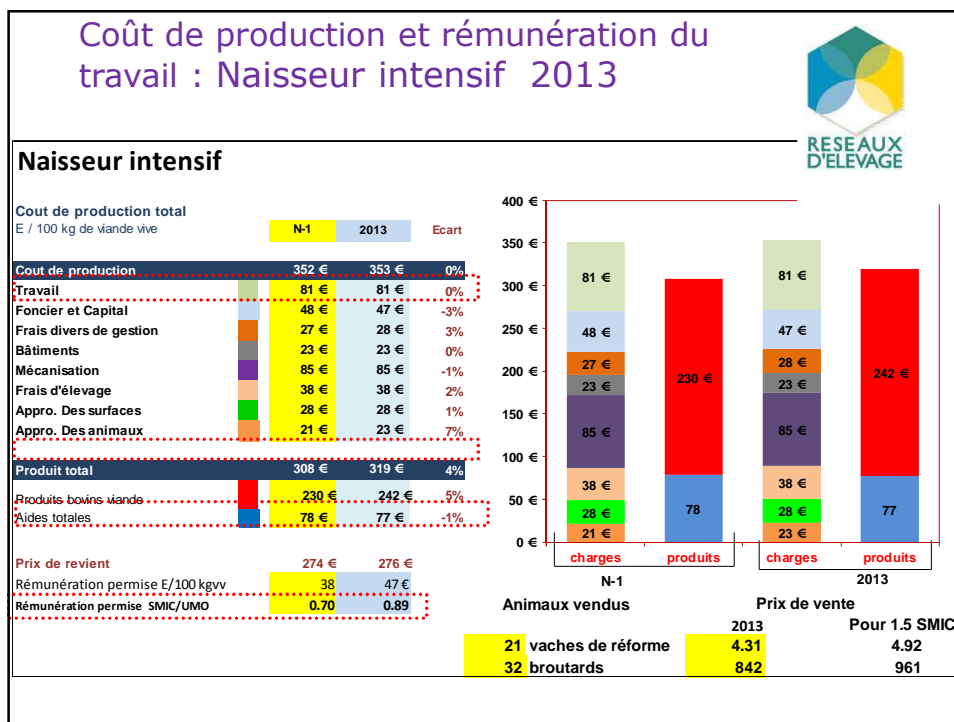


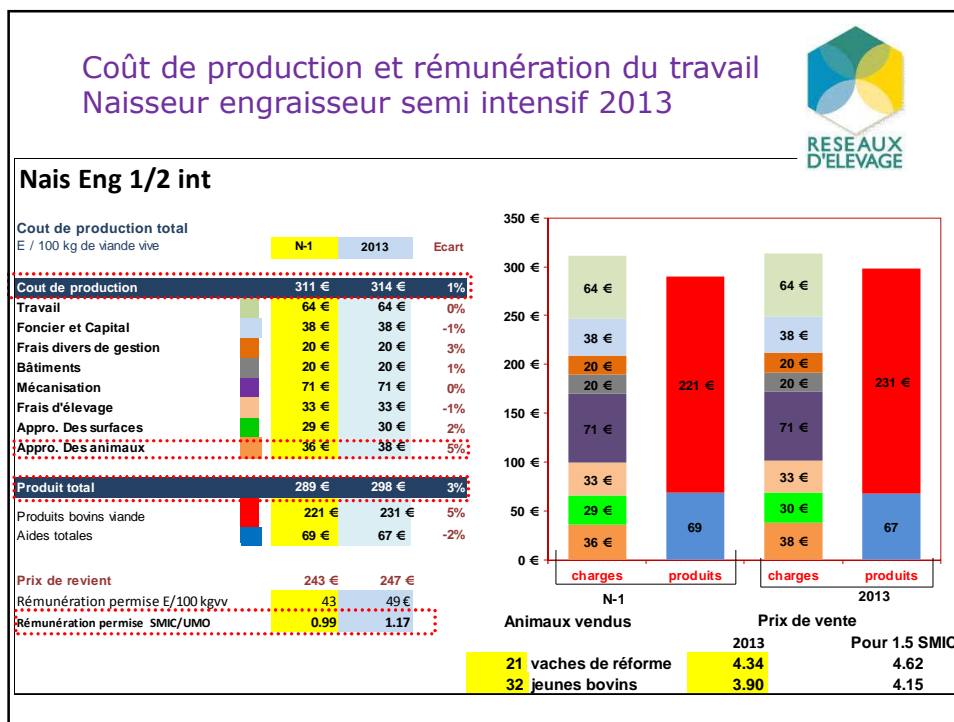
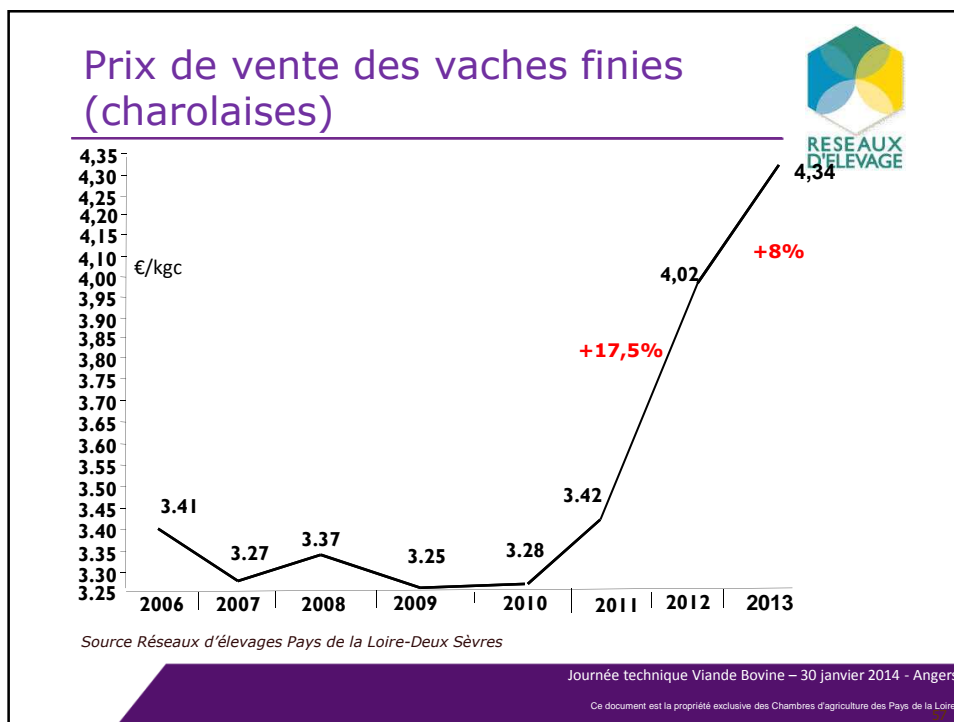
Evolution des prix 2010-2013

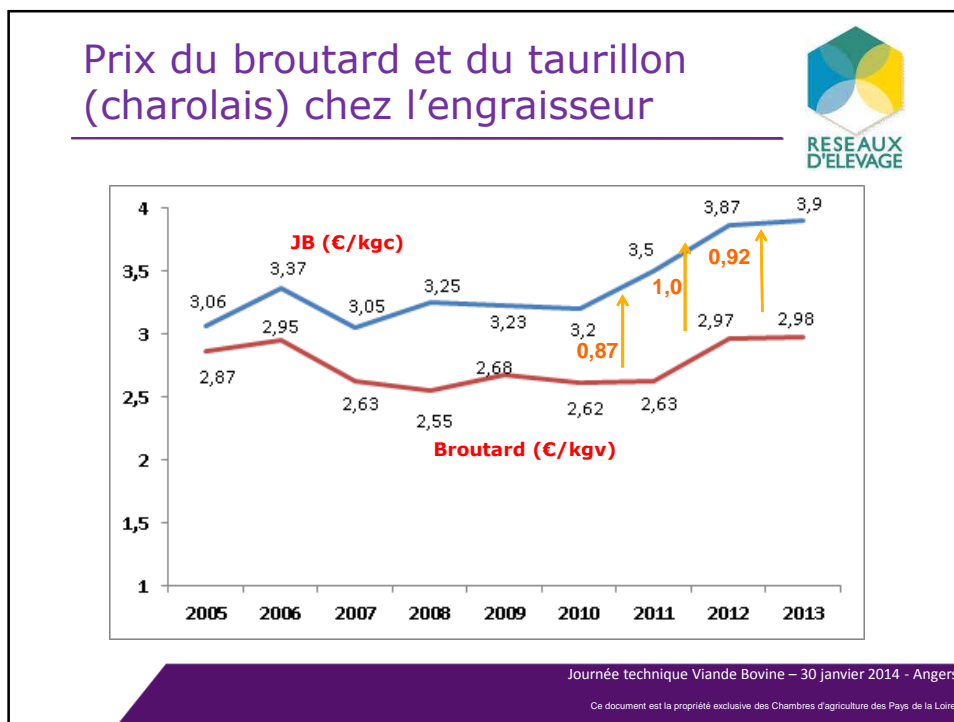
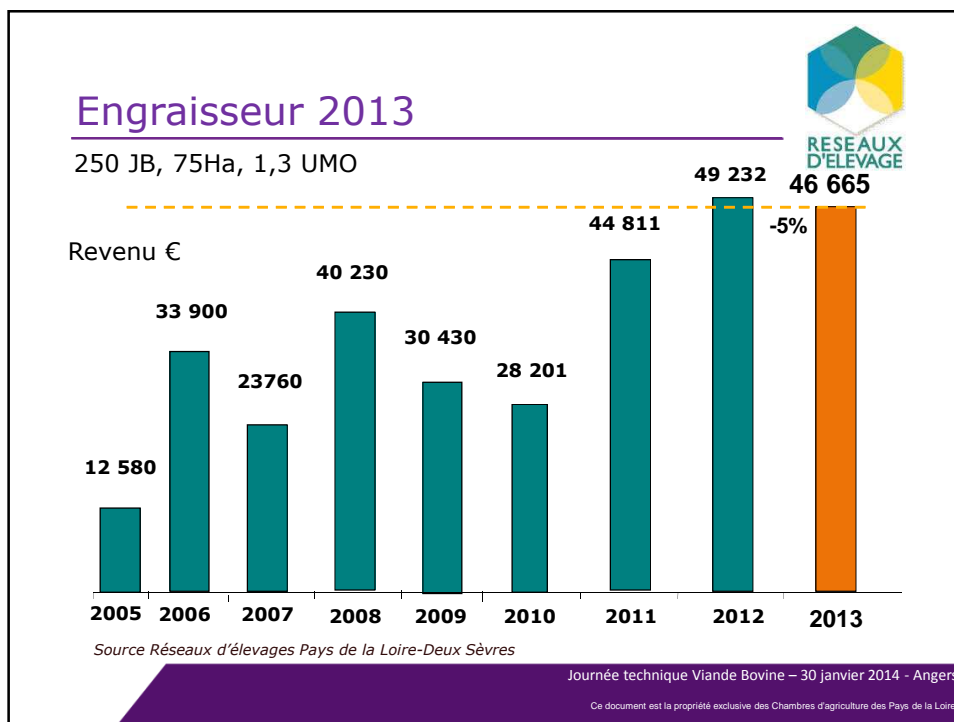
	Evolution 2010-2011	Evolution 2011-2012	Evolution 2012-2013
Prix céréales	+10 €/T (+6%)	+40€/T (24%)	-50€/T(-24%)
Prix engrais	N +26%	N +18% / P +22%	N +2,1%/ P-2,3%
Prix soja	+8%	+41%	+5%
Prix pulpe	+61%	+15%	-12%
Frais élevage	+1,8%	+1,4%	+2%
Frais vétérinaires	+2,7%	+2,8%	+3%
Paille	+11€/T (+17%)	-11€/T (-15%)	0%
Prix carburant	+31%	+9%	-3,2%
Divers structure	+1,5% à +3%	+1,4% à +3,2%	+1,2% à +3,6%

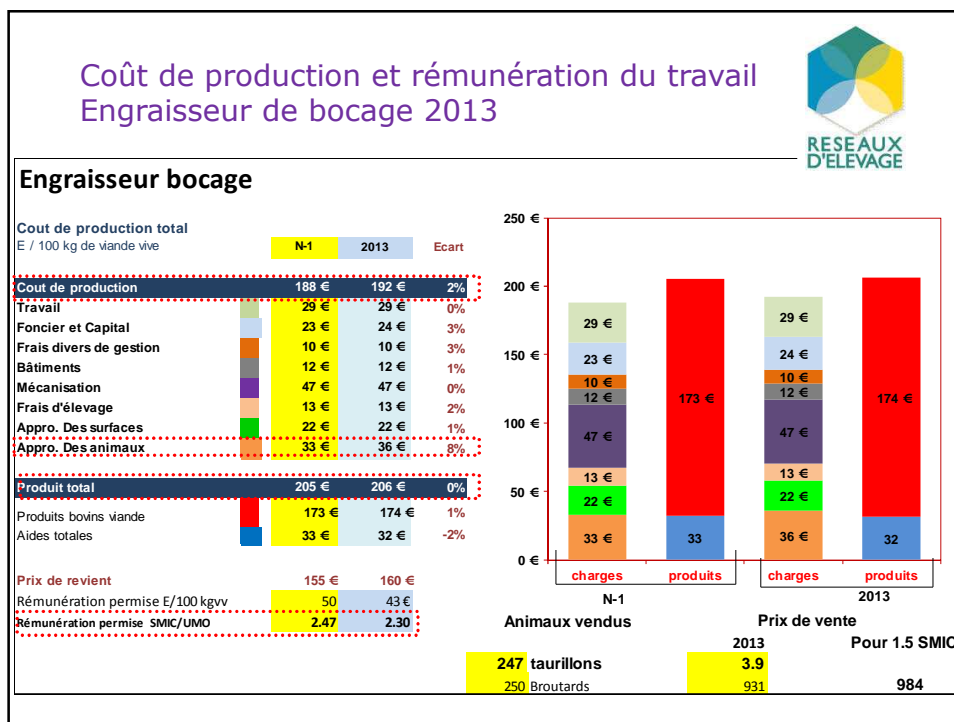
Journée technique Viande Bovine – 30 janvier 2014 - Angers
Ce document est la propriété exclusive des Chambres d'agriculture des Pays de la Loire.
Reproduction et communication à un tiers après autorisation des Chambres d'Agriculture des Pays de la Loire












En conclusion




Dans les cas types

- Des prix des intrants (aliments, fuel, engrais) qui amorcent une baisse
- Les prix de vente en amélioration permettent de couvrir la hausse des charges
- mais par la pression du marché les prix de vente sont en baisse sur la fin de l'année
- Des revenus stables proches des années 2005-2006, qui restent faibles pour les naisseurs. Pour les engraisseurs une légère baisse.

Journée technique Viande Bovine – 30 janvier 2014 - Angers

Ce document est la propriété exclusive des Chambres d'Agriculture des Pays de la Loire.
Reproduction et communication à un tiers après autorisation des Chambres d'Agriculture des Pays de la Loire



En conclusion

Dans les élevages

- Des écarts restent importants entre élevages, des pistes d'améliorations sont possibles :
 - la productivité technique
 - Des IVV et des pertes maîtrisés
 - la chasse aux UGB improductives
 - mais aussi la productivité de la main-d'œuvre
 - l' autonomie alimentaire pour maîtriser ses charges.
- Un début d'année encourageant et de référence pour les éleveurs !

Journée technique Viande Bovine – 30 janvier 2014 - Angers
Ce document est la propriété exclusive des Chambres d'agriculture des Pays de la Loire.
Reproduction et communication à un tiers après autorisation des Chambres d'Agriculture des Pays de la Loire



Les nouveautés de la filière bovine

Coûts de production : les stratégies gagnantes

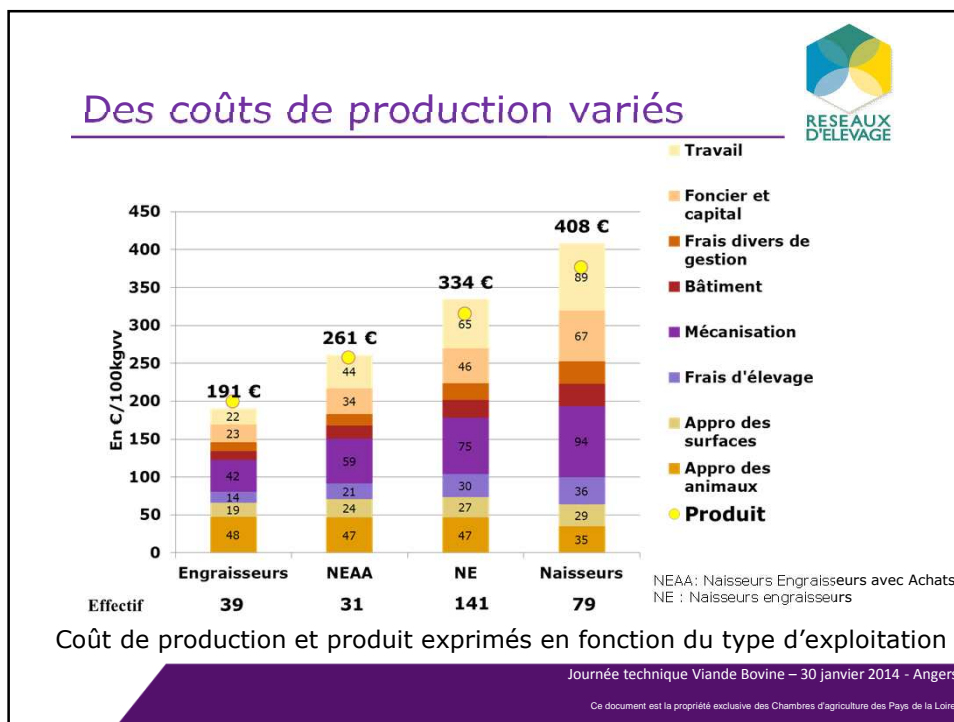
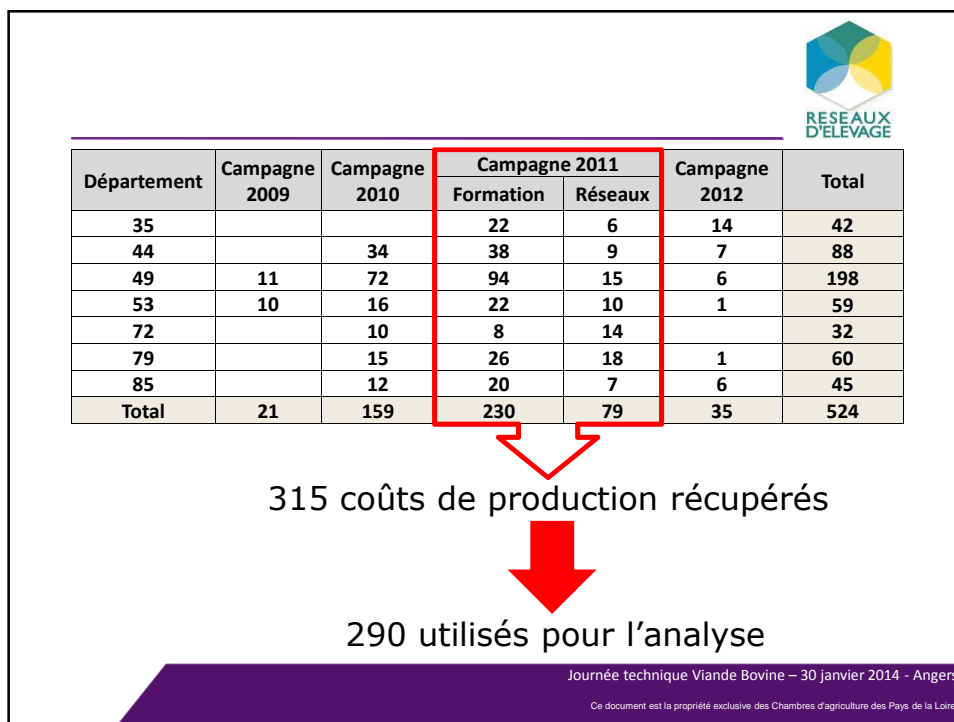
Bertrand GALISSON
Chambre d'agriculture de Maine-et-Loire

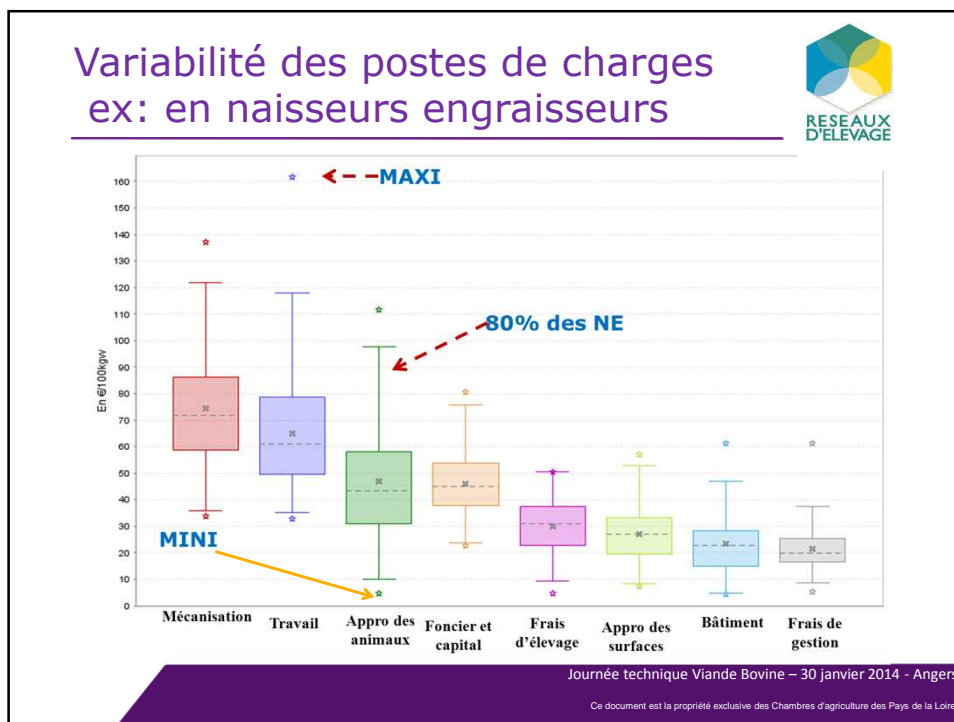
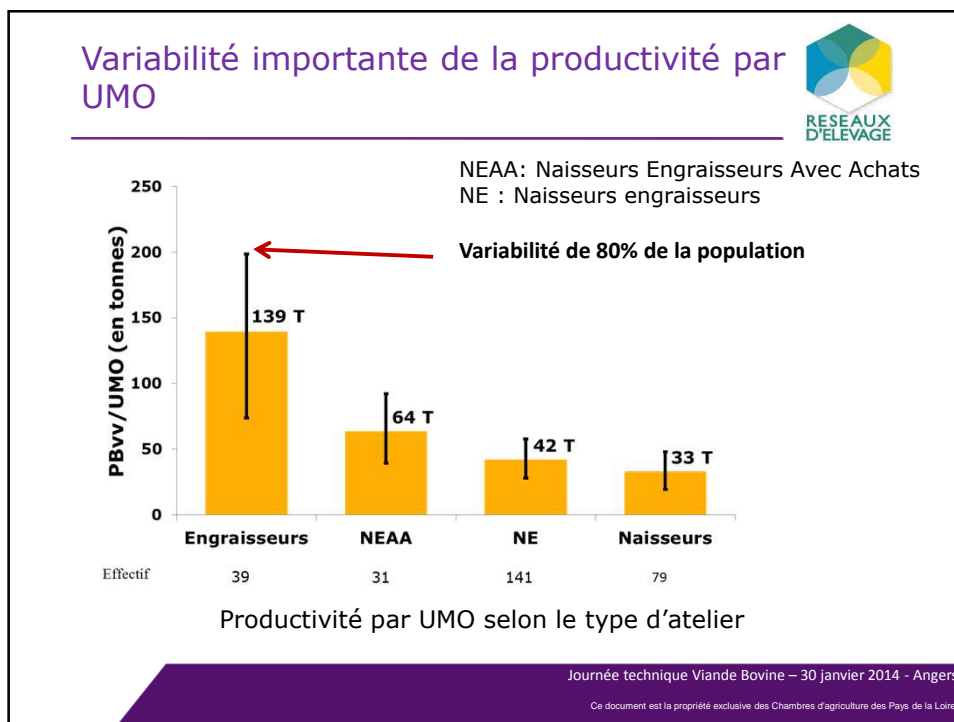
Réflexion menée dans le cadre du Réseau d'élevage
Pays de la Loire – Deux-Sèvres





Journée technique Viande Bovine – 30 janvier 2014 - Angers
Ce document est la propriété exclusive des Chambres d'agriculture des Pays de la Loire.
Reproduction et communication à un tiers après autorisation des Chambres d'Agriculture des Pays de la Loire





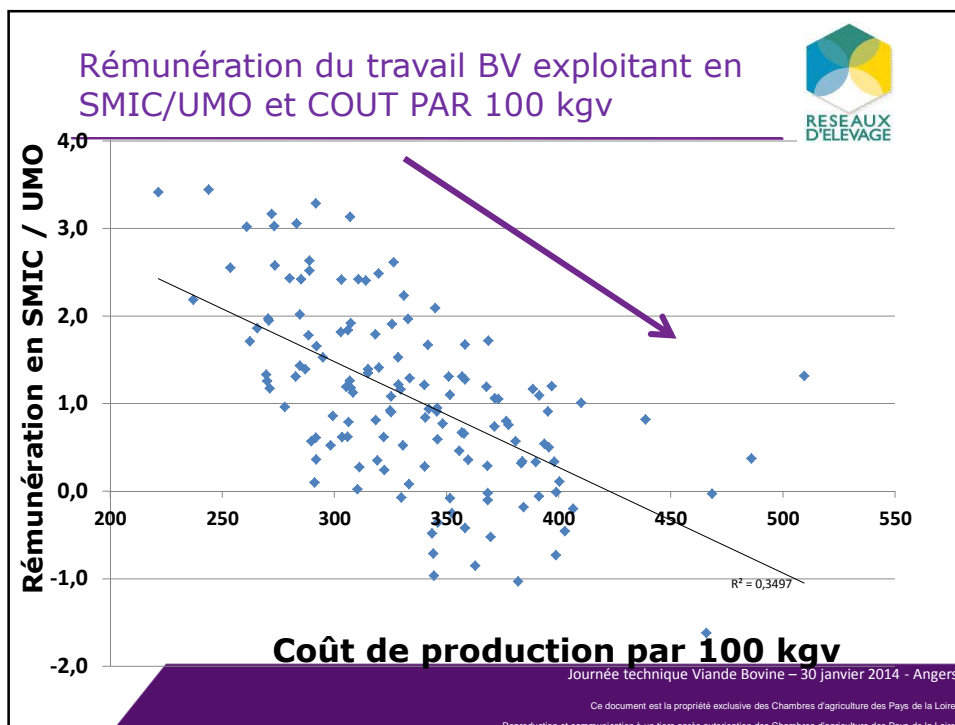
NAISSEURS ENGRAISSEURS

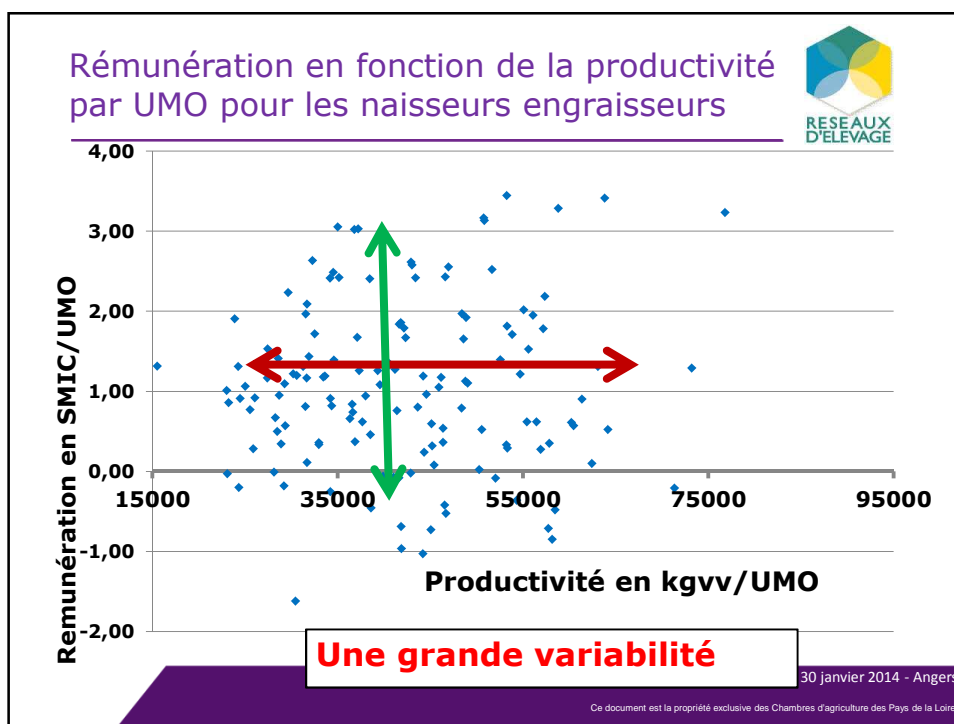




Journée technique Viande Bovine – 30 janvier 2014 - Angers

Ce document est la propriété exclusive des Chambres d'agriculture des Pays de la Loire.
Reproduction et communication à un tiers après autorisation des Chambres d'Agriculture des Pays de la Loire.





Tri selon la rémunération des naisseurs engraisseurs

	Moyenne	1/3 Inférieur	1/3 Supérieur	Ecart
Rémunération SMIC/UMO	1,05	-0,05 a	2,20 c	-2,25 *
Productivité en kg/UMO	42058	43739 a	43783 a	-44
Coût de production (€/100kgv)	334	364 a	295 c	69 *
Appro animaux	47	57 a	40 b	17*
Appro des surfaces	27	28 a	24 a	4
Frais d'élevage	30	32 a	27 b	5 *
Frais divers de gestion	22	24 a	19 b	5 *
Bâtiment	24	28 a	19 b	9*
Mécanisation	75	85 a	63 b	22*
Travail	65	62 a	61 a	1
Foncier et capital	46	49 a	43 b	6*
Produit total (€/100kgv)	315	304 a	320 a	-16

Des écarts significatifs sur les postes de charges sauf culture

Pas d'écarts de performances sur le troupeau

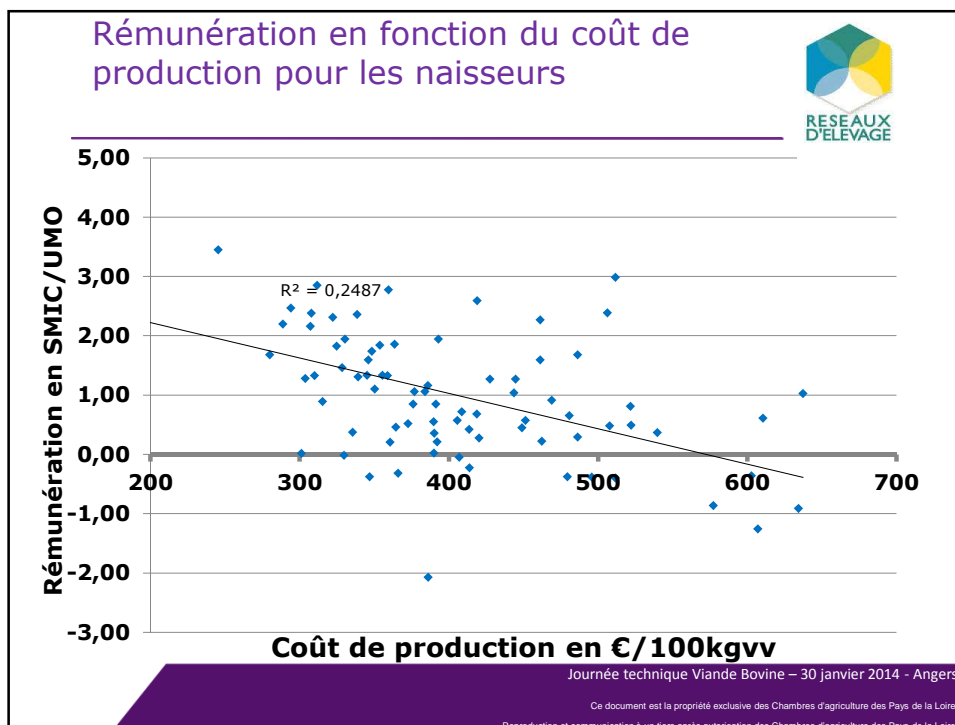
* Écart significatif

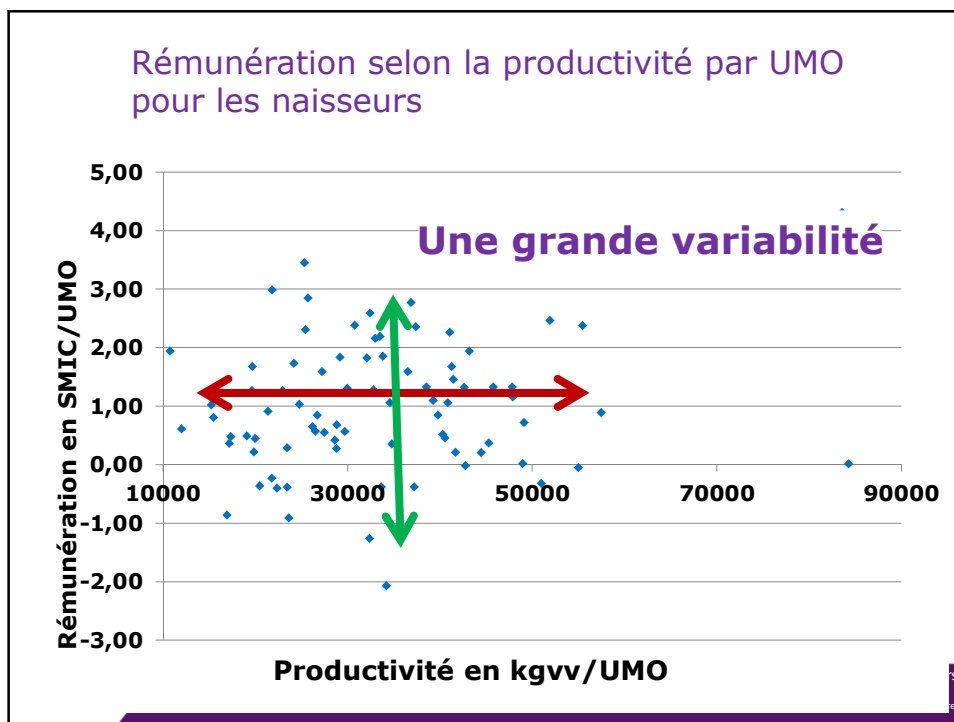
NAISSEURS




Journée technique Viande Bovine – 30 janvier 2014 - Angers

Ce document est la propriété exclusive des Chambres d'agriculture des Pays de la Loire.
Reproduction et communication à un tiers après autorisation des Chambres d'Agriculture des Pays de la Loire





Tri en trois tiers selon la rémunération chez les naisseurs

	Moyenne	1/3 Inférieur	1/3 Supérieur	Ecart
Rémunération en SMIC/UMO	0,95	-0,15 a	2,11 c	-2,32*
Productivité en kg/UMO	32959	34345 a	33722 a	623
Coût de production (€/100kgvv)	408	441 a	361 b	80*
Approvisionnements animaux	35	38 a	30 b	8*
Approvisionnements des surfaces	29	35 a	24 a	11
Frais d'élevage	36	38 a	31 a	7
Frais divers de gestion	30	32 a	27 a	5
Bâtiment	29	39 a	22 b	17*
Mécanisation	94	102 a	84 a	18
Travail	89	88 a	83 a	5
Foncier et capital	67	68 a	60 a	8
Produit total (€/100kgvv)	376	349 a	396 a	-47
Produit hors aides	224	213 a	233 b	-20*

Des écarts significatifs sur le coût de production, l'approvisionnement animaux, le bâtiment et le produit hors aides

Pas d'écart de performances animales

ENGRAISSEURS



Journée technique Viande Bovine – 30 janvier 2014 - Angers

Ce document est la propriété exclusive des Chambres d'Agriculture des Pays de la Loire.

Reproduction et communication à un tiers après autorisation des Chambres d'Agriculture des Pays de la Loire.

Tri en trois tiers selon la rémunération chez les engraisseurs

	Moy	1/3 Inf	1/3 Sup	Ecart
Rémunération en SMIC/UMO	2,38	-0,11	4,94	-5,05
Nb de JB/UMO	293	265	344	-79
Productivité en kg/UMO	133956	107703	164826	-57123
Coût de production	191	227	173	54
Coût appro animaux et surface	67	79	63	16
Coût frais d'élevage	14	15	13	3
Coût frais divers de gestion	12	13	13	0
Coût bâtiment	12	17	10	7
Coût mécanisation	42	49	37	12
Coût charges supplétives	45	54	38	16
Produit	199	204	208	-3
Produit hors aides	167	168	176	-8
Aides	28	30	28	3
Autres produits	4	6	4	2



Les Stratégies économiques: Complexes et multifactorielles

Journée technique Viande Bovine – 30 janvier 2014 - Angers

Ce document est la propriété exclusive des Chambres d'agriculture des Pays de la Loire.

Reproduction et communication à un tiers après autorisation des Chambres d'Agriculture des Pays de la Loire

Les bonnes rémunérations

	1	2	4	3	5	6
Nombre d'élevage	12	25	21	14	23	7
Rémunération en Smic/UMO	2.34	2.46	3.14	3.06	2.47	2.60
Coût de production	-12%	-17%	-24%	-9%	-1%	+16%
Produits	+4%	-6%	-11%	1%	+11%	+38%
Produit lié aux ventes	-1%	0	-5%	+2%	+11%	+16%
Aide €/100kgvv	+11%	-14%	-24%	-3%	+10%	+50%
Productivité par UMO	-30%	+3%	+45%	+32%	-6%	-21%

1: Peu de production et une rigueur budgétaire

2: La maîtrise équilibrée des charges

3: Les élevages productifs et économes

4: Les très économes productifs avec une moins bonne valorisation

5: Les exploitations à bon produit et économes

6: Les forts produits (aides, prix) sans maîtrise des coûts

Les constats en systèmes allaitants



- **Nécessité de maîtriser les coûts de production avec de gros écarts entre élevages notamment en mécanisation**
- **Des différences de taille d'élevages existent. Une productivité minimum par UMO est nécessaire**
- **Une bonne valorisation permet d'améliorer l'efficacité. Cependant les écarts de valorisation sont 3 à 5 fois inférieurs aux écarts de coûts**

Journée technique Viande Bovine – 30 janvier 2014 - Angers

Ce document est la propriété exclusive des Chambres d'agriculture des Pays de la Loire.

Reproduction et communication à un tiers après autorisation des Chambres d'Agriculture des Pays de la Loire

Les marges de progrès en systèmes allaitants



- **L'amélioration de l'autonomie est une voie de réduction des charges dans la majorité des élevages**
- **L'amélioration de la charge de mécanisation (25% du coût) passe par un raisonnement global sur le fonctionnement du système et sur la politique d'investissement**
- **Une bonne partie des élevages peut augmenter l'efficacité du troupeau sans dépenser plus : moins d'animaux improductifs, rajeunissement au premier vêlage, équilibre des rations finitions**

Plus de cohérence du système = PLUS D'EFFICACITE

Journée technique Viande Bovine – 30 janvier 2014 - Angers

Ce document est la propriété exclusive des Chambres d'agriculture des Pays de la Loire.

Reproduction et communication à un tiers après autorisation des Chambres d'Agriculture des Pays de la Loire