



# Niveau Génétique des Troupeaux Allaitants dans les Pays de la Loire

## Situation de la base de connexion

RO.PF.13	France	Pays de la Loire
Nb total d'élevages	170	139
Nb d'élevages connectés	153	124
Taux de connexion (%)	90.0	89.2
Nb moyen de vêlages/élevage	47	48
%Vêlage Août-Novembre	37	36
%Vêlage Décembre-Mars	39	40
%Vêlage Avril-Juillet	24	24
%veaux issus d'IA	40	41
Age au 1er vêlage (mois)	33.1	32.7
IVV moyen (jours)	385	384
Poids à 210 jours ajusté (kg)	285	285
Effet de l'élevage (kg)	0.1	-0.4

- En 2013 dans les Pays de la Loire, 139 élevages participent au contrôle de performances des bovins allaitants en ferme (formule VA4) soit 2 élevage de plus que la campagne précédente. Ils représentent 82% de la base de sélection nationale. Parmi ces 139 élevages, 124 élevages sont connectés et disposent d'index comparables au niveau racial.
- Les résultats présentés dans ce document sont des moyennes de troupeaux non pondérées par l'effectif de chacun d'entre eux.
- La proportion d'élevages connectés diminue par rapport à 2012 (90.5%) ; elle est inférieure à la moyenne nationale.
- La proportion de veaux issus d'insémination animale est de 41%.
- Les vêlages sont assez étalés.
- L'âge au premier vêlage dans les Pays de la Loire est de 32.7 mois.
- Le poids moyens des veaux à 210 jours est de 285 kg.

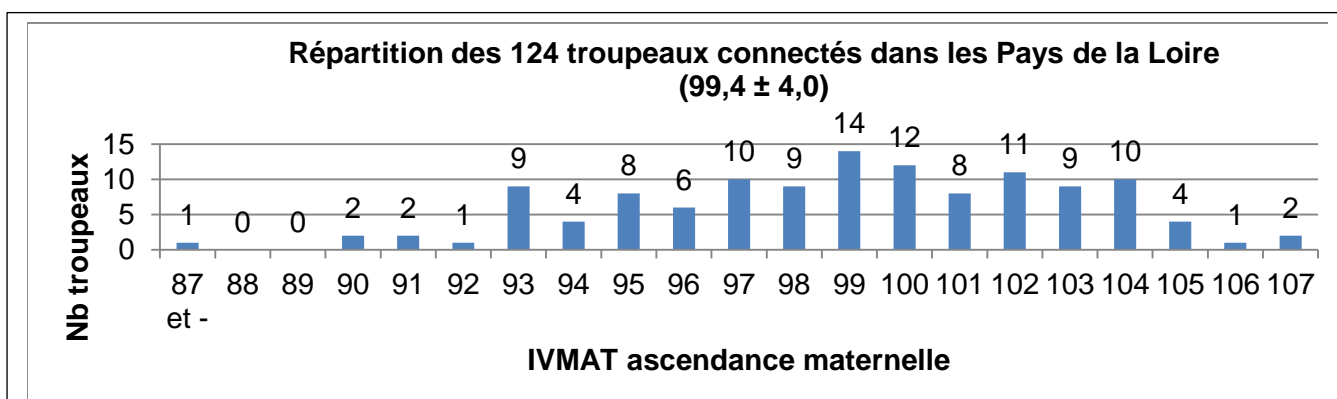


## Niveau génétique moyen des élevages

RO.PF.13		France	Pays de la Loire	Ecart PddL-Fr
Sur l'ascendance maternelle	IFNAIS	100,1	100,1	0,0
	CRsev	99,1	99,4	0,3
	DMsev	99,2	99,4	0,2
	DSsev	99,6	99,9	0,3
	FOSsev	100,1	100,1	0,0
	ISEVR	98,5	99,0	0,5
	AVel	100,8	100,9	0,1
	ALait	100,2	100,1	-0,1
	IVMAT	98,9	99,4	0,5
	IABjbf	100,0	100,3	0,3
Sur l'ascendance paternelle	IFNAIS	99,4	99,3	-0,1
	CRsev	103,4	103,6	0,2
	DMsev	102,3	102,7	0,4
	DSsev	102,6	102,8	0,2
	FOSsev	99,0	99,1	0,1
	ISEVR	105,3	105,7	0,4
	AVel	99,2	99,6	0,4
	ALait	100,5	100,4	0,1
	IVMAT	105,9	106,3	0,4
	IABjbf	104,8	105,1	0,3
Sur les veaux nés campagne 2013	IFNAIS	99,8	99,7	-0,1
	CRsev	101,2	101,5	0,3
	DMsev	100,7	100,9	0,2
	DSsev	101,0	101,3	0,3
	FOSsev	99,5	99,5	0,0
	ISEVR	102,0	102,4	0,4

## Se situer dans les troupeaux des Pays de la Loire

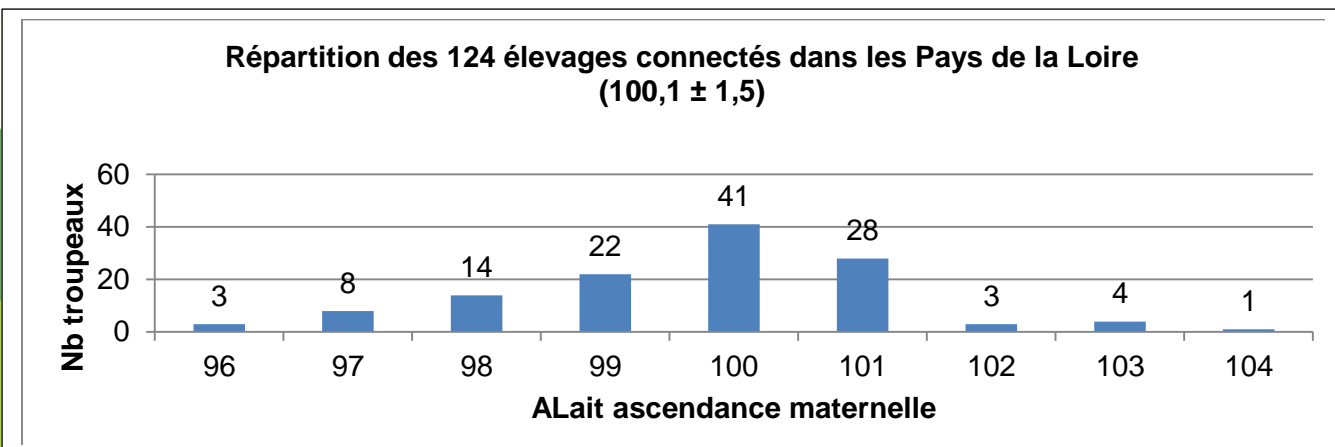
### IVMAT ascendance maternelle



- L'IVMAT ascendance maternelle moyen des troupeaux connectés varie entre 87,9 et 107,7 avec une moyenne de 99,4. Parmi ceux-ci, 26 élevages ont un IVMAT ascendance maternelle  $\geq$  à 103. Ils représentent 21% des élevages connectés.

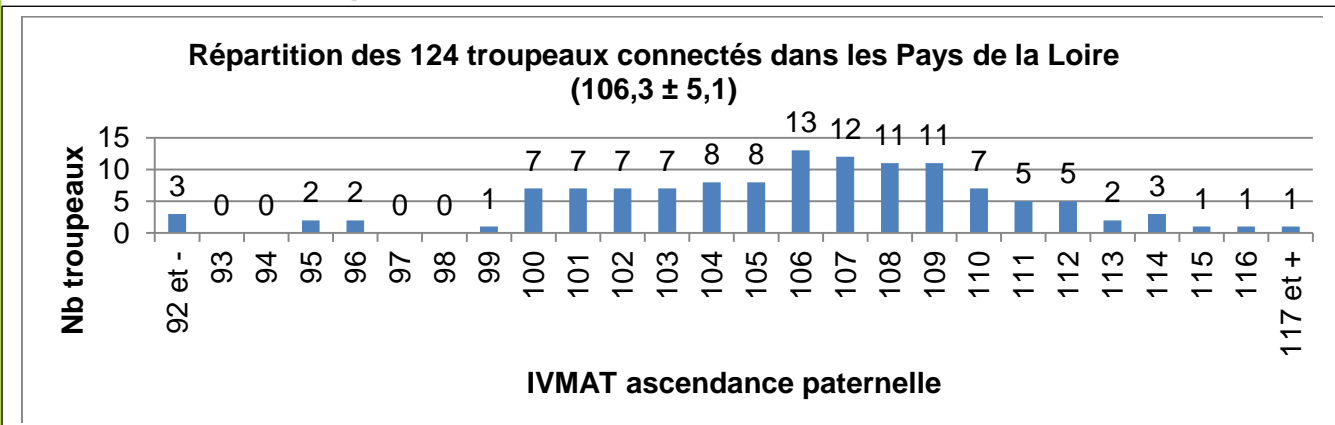


## ALait ascendance maternelle



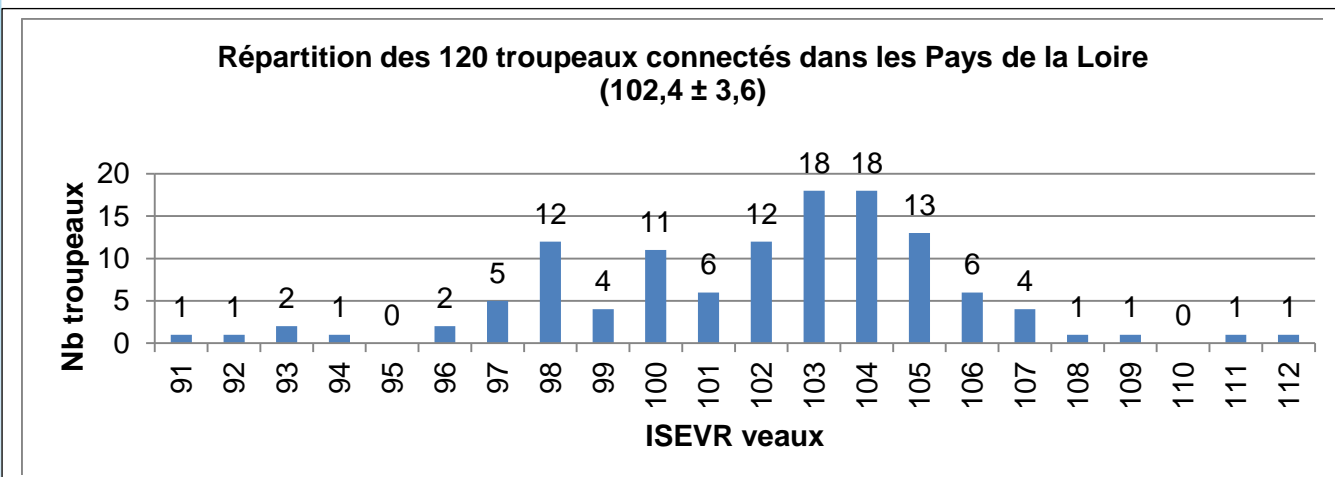
- L'ALait ascendance maternelle moyen des troupeaux connectés varie entre 96.0 et 104.3 avec une moyenne de 100,1. Parmi ceux-ci, 8 élevages ont un ALait  $\geq$  à 102. Ils représentent 6% des élevages connectés.

## IVMAT ascendance paternelle



- L'IVMAT ascendance paternelle moyen des troupeaux connectés varie entre 88,7 et 124,7 avec une moyenne de 106,3. Parmi ceux-ci, 18 élevages ont un IVMAT  $\geq$  à 111. Ils représentent 15% des élevages connectés.

## ISEVR veaux

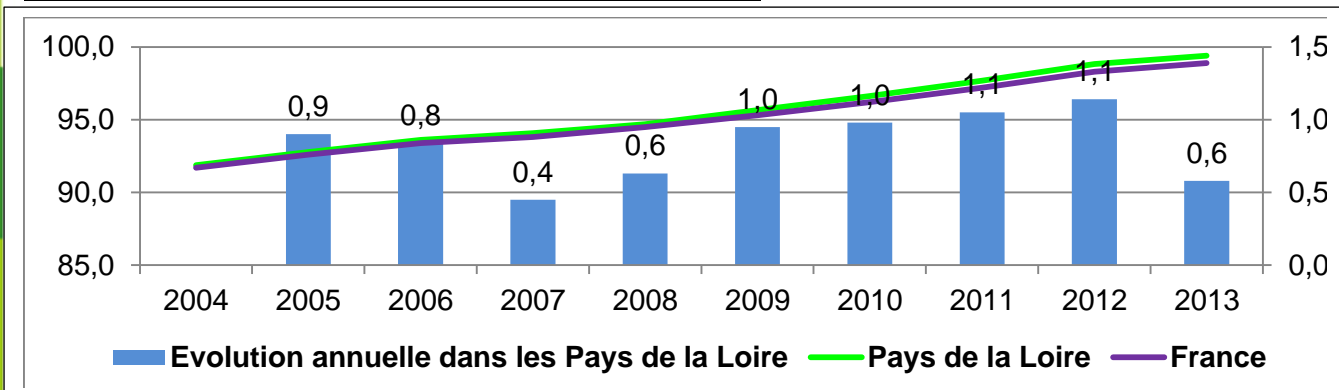


- L'ISEVR veaux moyen des troupeaux connectés varie entre 91,3 et 112,3 avec une moyenne de 102,4. Parmi ceux-ci, 14 élevages ont un ISEVR  $\geq$  à 106. Ils représentent 12% des élevages connectés.



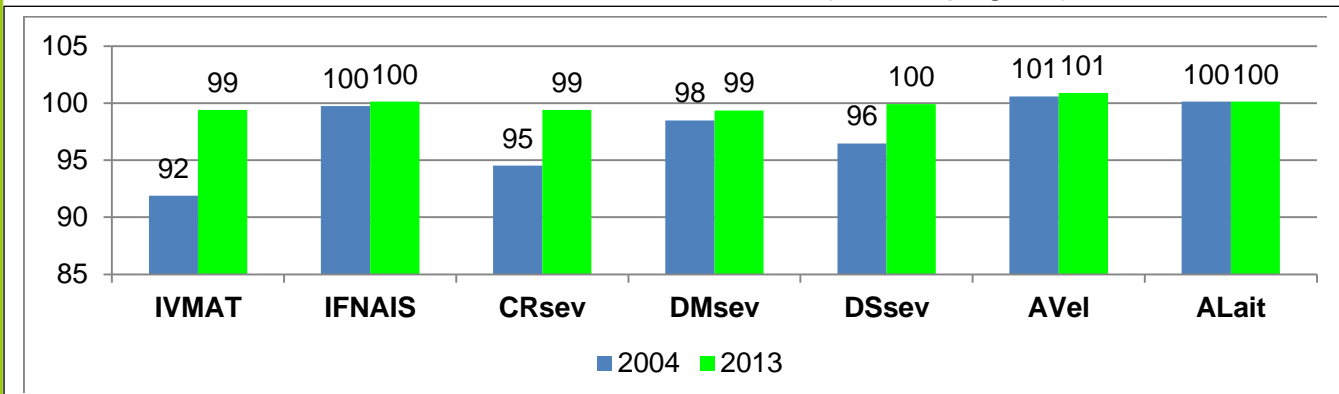
# Evolution des Index

## Evolution de l'IVMAT ascendance maternelle



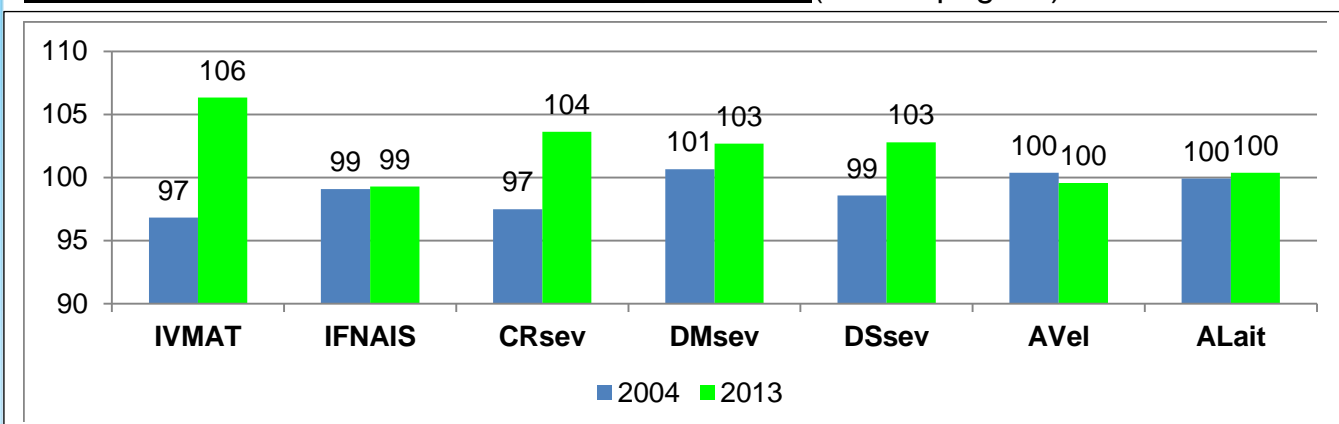
- L'IVMAT ascendance maternelle a progressé de 7,5 points sur les 10 dernières campagnes, soit 0,8 point par an. Le rythme d'évolution constaté dans les Pays de la Loire est semblable à celui du niveau national.

## Evolution des index de l'ascendance maternelle (10 campagnes)



- Au cours des 10 dernières campagnes, les index ascendance maternelle ont progressé : pour le CRsev (+4,9 points) et le DSsev (+3,4 points).

## Evolution des index de l'ascendance paternelle (10 campagnes)



- Au cours des 10 dernières campagnes, l'IVMAT ascendance paternelle a progressé de 9,5 points soit 1,0 point par an. Au niveau des index élémentaires, le CRsev (+6,1 points), le DSsev (+4,2 points) et l'IFNAIS (0,2 point) ont augmenté.

### Pour en savoir plus contacter :

Hubert FILATRE – CA44 : 02.53.46.63.10  
 Jean-Paul COUTARD, Julien FORTIN – CA49 :  
 02.41.33.61.00  
 Romain GUIBERT – CA53 : 02.43.67.37.39

Philippe DIMON – CA72 : 02.43.29.24.32  
 Sophie VALANCE – CA85 : 02.51.36.84.45  
 Christophe GROSBOIS – ECLA 44/49 :  
 06.26.64.30.82