



# Niveau Génétique des Troupeaux Allaitants dans les Pays de la Loire

## Situation de la base de connexion

PA.PF.13	France	Pays de la Loire
Nb total d'élevages	250	88
Nb d'élevages connectés	229	78
Taux de connexion (%)	91.6	88.6
Nb moyen de vêlages/élevage	58	58
%Vêlage Août-Novembre	52	55
%Vêlage Décembre-Mars	35	31
%Vêlage Avril-Juillet	13	14
%veaux issus d'IA	39	38
Age au 1er vêlage (mois)	34.7	34.4
IVV moyen (jours)	386	385
Poids à 210 jours ajusté (kg)	257	258
Effet de l'élevage (kg)	-0.4	0.0

- En 2013 dans les Pays de la Loire, 88 élevages participent au contrôle de performances des bovins allaitants en ferme (formule VA4) soit 3 élevages de plus que la campagne précédente. Ils représentent 35% de la base de sélection nationale. Parmi ces 88 élevages, 78 élevages sont connectés et disposent d'index comparables au niveau racial.
- Les résultats présentés dans ce document sont des moyennes de troupeaux non pondérées par l'effectif de chacun d'entre eux.
- La proportion d'élevages connectés diminue par rapport à 2012 (90.6%) ; elle est inférieure à la moyenne nationale.
- La proportion de veaux issus d'insémination animale est de 38% ; elle est facilitée par la pratique fréquente des vêlages de fin d'été-automne (55%).
- L'âge au premier vêlage dans les Pays de la Loire est inférieure de 10 jours à la moyenne nationale.
- Le poids moyens des veaux à 210 jours est de 258 kg dans les Pays de la Loire soit 1 kg de plus que la moyenne nationale avec un effet élevage de 0.0 kg.

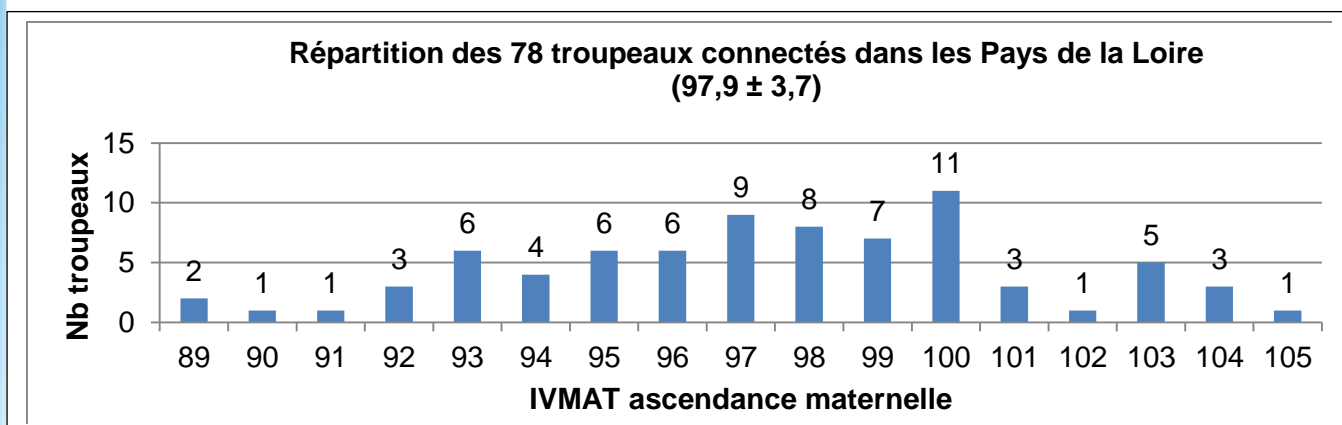


## Niveau génétique moyen des élevages

PA.PF.13		France	Pays de la Loire	Ecart PddL-Fr
Sur l'ascendance maternelle	IFNAIS	100,1	100,2	0,1
	CRsev	98,5	98,7	0,2
	DMsev	98,4	98,3	-0,1
	DSsev	99,7	100,0	0,3
	FOSsev	100,2	100,1	-0,1
	ISEVR	97,4	97,8	0,4
	AVel	100,2	100,2	0,0
	ALait	100,0	100,1	0,1
	IVMAT	97,7	97,9	0,2
	IABjbf	99,9	100,1	0,2
Sur l'ascendance paternelle	IFNAIS	100,6	100,8	0,2
	CRsev	103,5	103,9	0,4
	DMsev	103,2	102,9	-0,3
	DSsev	101,1	101,8	0,7
	FOSsev	99,0	98,8	-0,2
	ISEVR	106,1	106,4	0,3
	AVel	100,8	100,6	-0,2
	ALait	100,5	100,7	0,2
	IVMAT	106,2	106,5	0,3
	IABjbf	105,1	104,8	-0,3
Sur les veaux nés campagne 2013	IFNAIS	100,4	100,5	0,1
	CRsev	101,0	101,3	0,3
	DMsev	100,7	100,6	-0,1
	DSsev	100,5	100,9	0,4
	FOSsev	99,6	99,3	-0,3
	ISEVR	101,8	102,2	0,4

## Se situer dans les troupeaux des Pays de la Loire

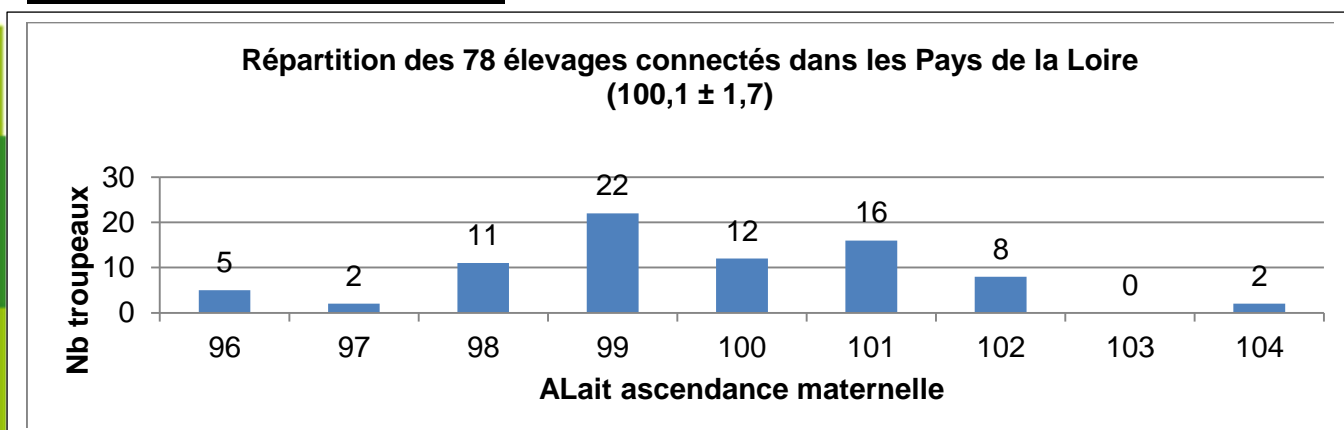
### IVMAT ascendance maternelle



- L'IVMAT ascendance maternelle moyen des troupeaux connectés varie entre 87.9 et 105.5 avec une moyenne de 97.9. Parmi ceux-ci, 10 élevages ont un IVMAT ascendance maternelle  $\geq$  à 102. Ils représentent 13% des élevages connectés.

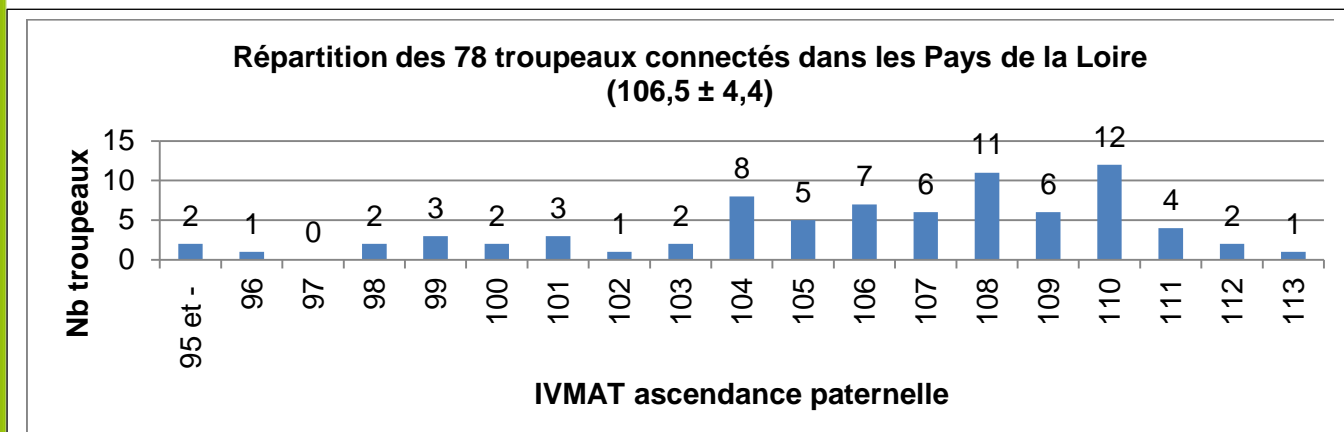


## ALait ascendance maternelle



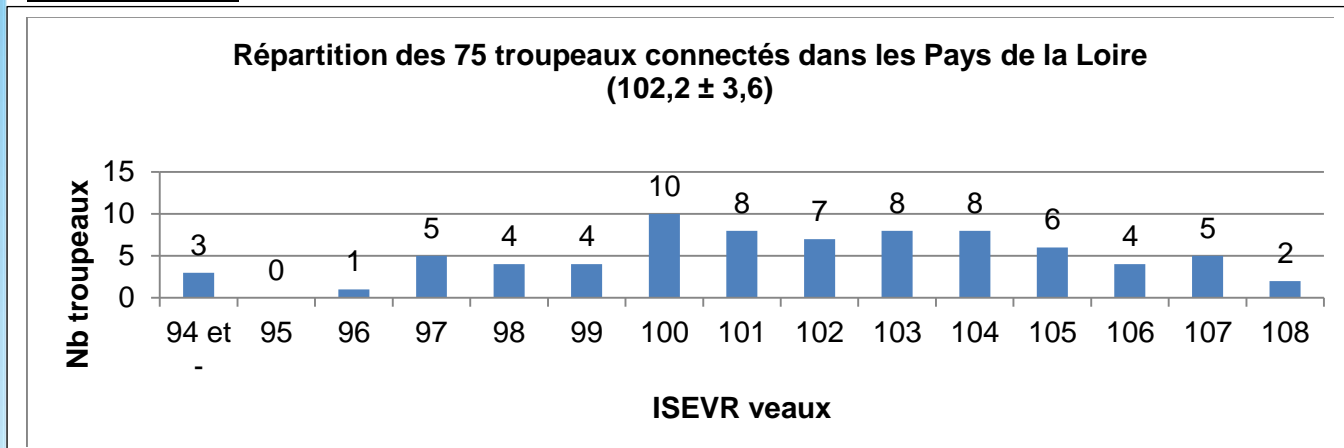
- L'ALait ascendance maternelle moyen des troupeaux connectés varie entre 96,0 et 104,1 avec une moyenne de 100,1. Parmi ceux-ci, 10 élevages ont un ALait  $\geq$  à 102. Ils représentent 13% des élevages connectés.

## IVMAT ascendance paternelle



- L'IVMAT ascendance paternelle moyen des troupeaux connectés varie entre 91,0 et 113,2 avec une moyenne de 106,5. Parmi ceux-ci, 7 élevages ont un IVMAT  $\geq$  à 111. Ils représentent 9% des élevages connectés.

## ISEVR veaux

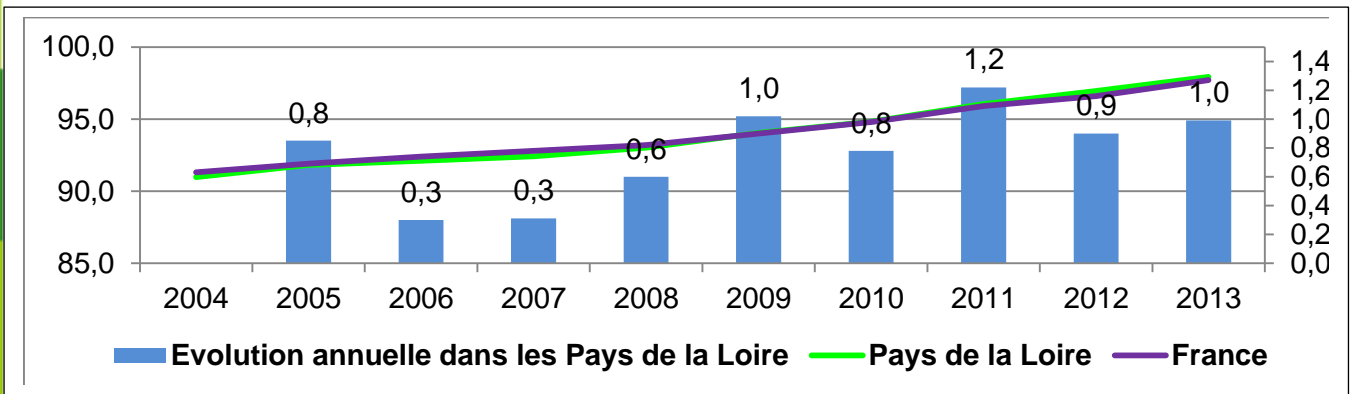


- L'ISEVR veaux moyen des troupeaux connectés varie entre 90,5 et 108,9 avec une moyenne de 102,2. Parmi ceux-ci, 11 élevages ont un ISEVR  $\geq$  à 106. Ils représentent 15% des élevages connectés.



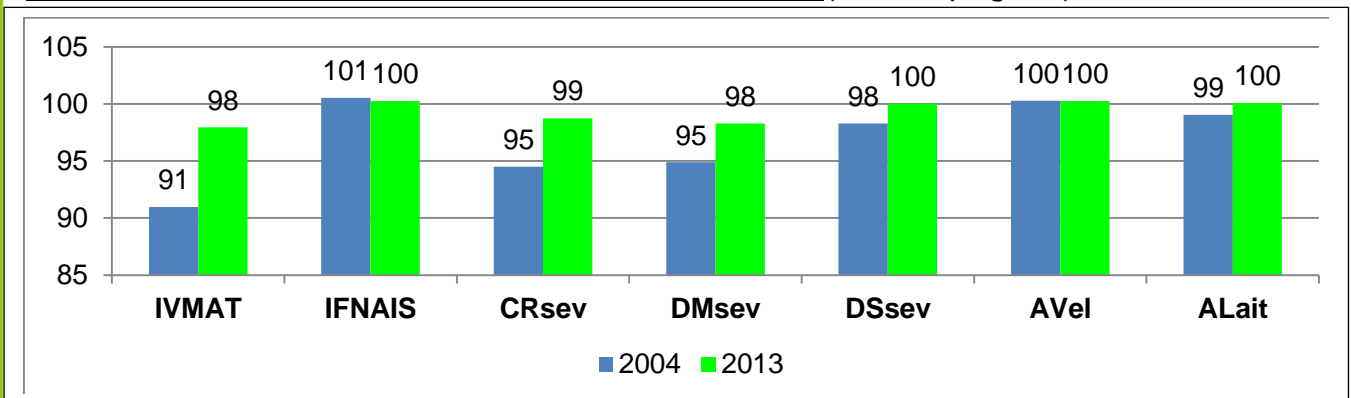
# Evolution des Index

## Evolution de l'IVMAT ascendance maternelle



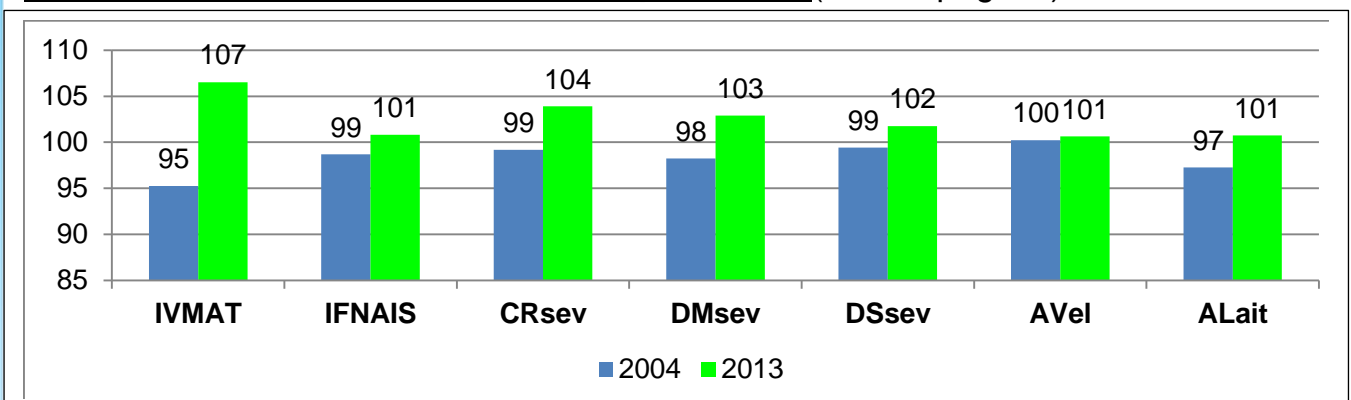
- L'IVMAT ascendance maternelle a progressé de 7.0 points sur les 10 dernières campagnes, soit 0,7 point par an. Le rythme d'évolution constaté dans les Pays de la Loire est semblable à celui du niveau national.

## Evolution des index de l'ascendance maternelle (10 campagnes)



- Au cours des 10 dernières campagnes, les index ascendance maternelle ont progressé : pour le CRsev (+4,2 points) et le DMsev (+3,4 points), avec une dégradation concomitante de l'index IFNAIS (-0,3 point).

## Evolution des index de l'ascendance paternelle (10 campagnes)



- Au cours des 10 dernières campagnes, l'IVMAT ascendance paternelle a progressé de 11.3 points soit 1,1 points par an. Au niveau des index élémentaires, le CRsev (+4.7 points), le DMsev (+4.7 points) ont augmenté, alors que l'IFNAIS progressait (+2.1 points).

### Pour en savoir plus contacter :

Hubert FILATRE – CA44 : 02.53.46.63.10  
 Jean-Paul COUTARD, Julien FORTIN – CA49 :  
 02.41.33.61.00  
 Romain GUIBERT – CA53 : 02.43.67.37.39

Philippe DIMON – CA72 : 02.43.29.24.32  
 Sophie VALANCE – CA85 : 02.51.36.84.45  
 Christophe GROSBOIS – ECLA 44/49 :  
 06.26.64.30.82