

# Typologie des exploitations grandes cultures en Pays de la Loire - Chiffres clés

N° 2013-1— Juillet 2013

**2 892 exploitations exploitent plus de 75 ha de grandes cultures en Pays de la Loire en 2010. Un peu plus du quart de ces exploitations sont spécialisées. 81 % des exploitations se situent en Vendée, en Sarthe et en Maine-et-Loire. Les grandes cultures sont aussi présentes en Loire-Atlantique et en Mayenne mais y sont produites par des systèmes de production plus orientés vers l'élevage. La SAU moyenne des exploitations de plus de 75 ha de grandes cultures s'élève à 165 ha dont 118 ha de COP. Parmi elles, 24 % exploitent plus de 200 ha. Un tiers pratiquent l'irrigation.**

Avertissement : les chiffres clés qui suivent concernent les 2 892 exploitations ayant un atelier d'au moins 75 ha de grandes cultures.

## Les exploitations ayant des grandes cultures sur le territoire ligérien

### Exploitations avec grandes cultures dans les départements des Pays de la Loire en 2010

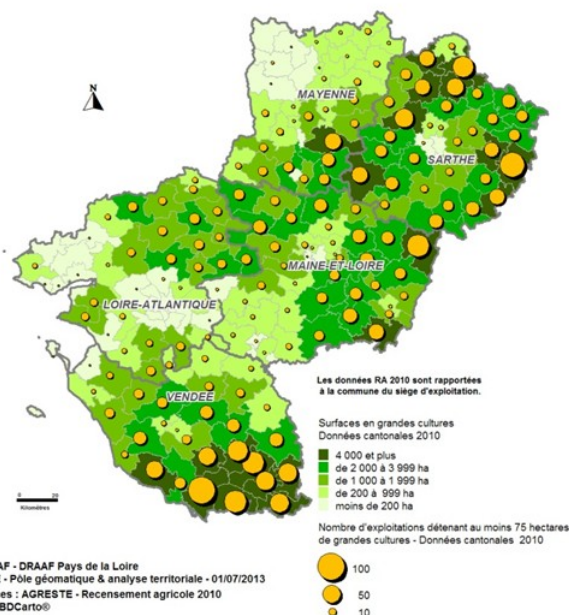
	Pays de la Loire	Loire-Atlantique	Maine-et-Loire	Mayenne	Sarthe	Vendée
<b>EXPLOITATIONS AVEC PETIT ATELIER GRANDES CULTURES (&lt;75 ha)</b>						
Nombre d'exploitations	19 947	3 602	5 205	4 620	2 857	3 663
Surfaces COP (ha)	449 374	70 191	108 995	95 893	82 570	91 724
<b>EXPLOITATIONS HORS PETIT ATELIER GRANDES CULTURES (≥75 ha)</b>						
Nombre d'exploitations	2 892	297	592	263	890	850
<i>dont spécialisé (%)</i>	27%	18%	26%	21%	24%	35%
Surfaces COP (ha)	341 425	35 607	67 541	29 290	105 790	103 196
<i>dont chez spécialisés (%)</i>	28%	20%	28%	23%	26%	35%
Surface moyenne COP par exploitation (ha)	118	120	114	111	119	121
<i>Surface moyenne COP chez les spécialisés</i>	125	134	125	123	129	121
UTA totales	7 380	989	1 681	641	1 912	2 157
Part des exploitations ayant un coexploitant âgé de plus de 50 ans	52%	57%	49%	48%	51%	56%
Surface COP détenue par les exploitations ayant un coexploitant âgé de plus de 50 ans	52%	58%	50%	48%	49%	57%

CE\* : Chef d'exploitation

Source : Agreste - Recensement Agricole 2010 - Traitement SRISE PdL

Remarque : Les UTA correspondent aux actifs agricoles des exploitations exprimés en unité de travail annuel. Ils ne correspondent pas à la totalité de la main d'œuvre dédiée à l'atelier grandes cultures à l'exception des exploitations spécialisées.

### Les exploitations détenant au moins 75 hectares de grandes cultures en région Pays de la Loire (RA 2010)



#### Données générales

- 2 892 exploitations grandes cultures exploitant au moins 75 ha de grandes cultures
- 27 % sont spécialisées
- 80 % sont situées en Vendée, en Sarthe et en Maine-et-Loire
- 341 000 ha de grandes cultures cultivées sur un total de près de 800 000 ha en Pays de la Loire

#### Structure et main d'œuvre

- Près des 3/4 des exploitations sous forme sociétaire
- 2,6 UTA/exploitation
- Main d'œuvre majoritairement familiale : 75 % des UTA totales
- 52 % des exploitations dirigées par des chefs d'exploitation de plus de 50 ans

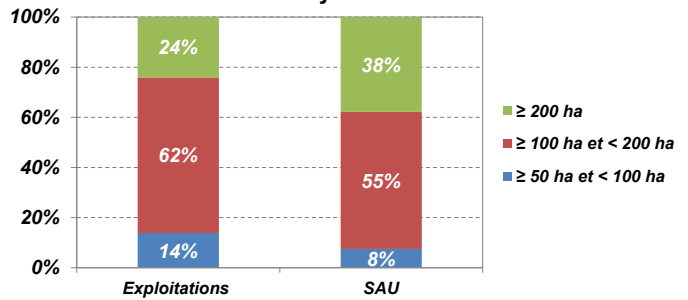
**Pour en savoir plus :**  
**note « Typologie des exploitations grandes cultures en Pays de la Loire »**

## SAU, assolement et irrigation

- SAU moyenne : 165 ha
- 62 % des exploitations exploitent entre 100 et 200 ha
- 24 % des exploitations exploitent plus de 200 ha
- SCOP moyenne : 118 ha
- Assolement moyen : 55 % de céréales, 13 % d'oléagineux, 3 % de protéagineux, 4 % d'autres cultures et 26 % de fourrages

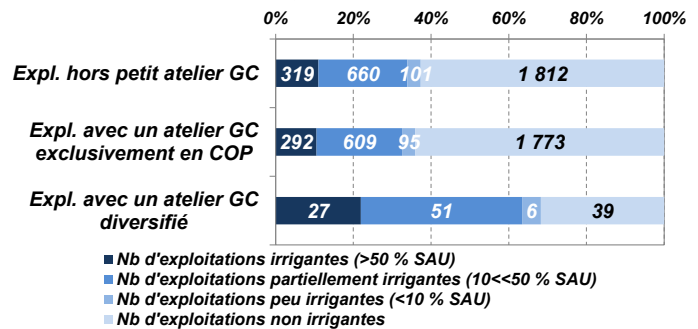
- 1/3 des exploitations pratiquent l'irrigation
- Parmi elles, un 1/3 irriguent plus de 50 % de leur SAU
- Plus de la moitié des exploitations irriguant plus de 50 % leur SAU sont vendéennes
- Les exploitations irriguant moins de 10 % leur SAU sont souvent orientées élevage

### Répartition des exploitations avec atelier grandes cultures et de la SAU par classe de SAU en Pays de la Loire



Source Agreste - Recensement agricole 2010 - Traitement SRISE PdL

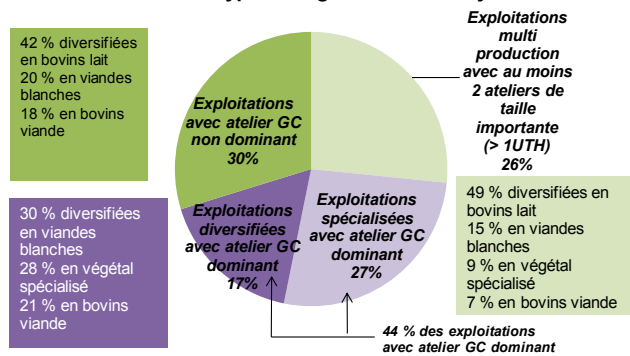
### Part des exploitations avec atelier grandes cultures pratiquant l'irrigation en Pays de la Loire



Source : Agreste - Recensement agricole 2010 - Traitement SRISE PdL

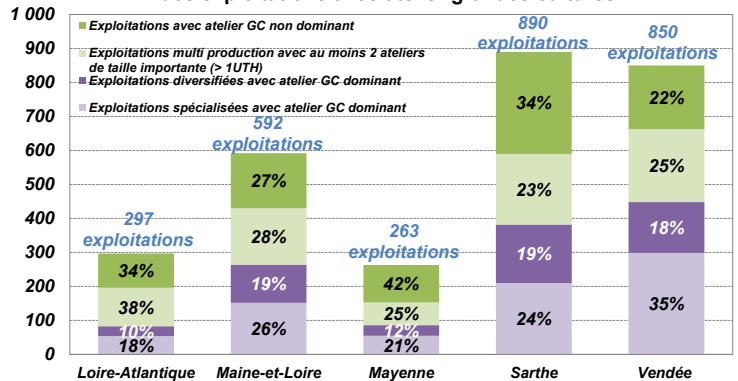
## Les types d'organisation

### Répartition des 2 892 exploitations avec atelier grandes cultures selon les différents types d'organisation en Pays de la Loire



Source : Agreste - Recensement agricole 2010 - Traitements SRISE PdL

### Répartition départementale des types d'organisation des exploitations avec atelier grandes cultures



Source : Agreste - Recensement agricole 2010 - Traitements SRISE PdL

### Les exploitations spécialisées en GC

- 770 exploitations (27 % des exploitations GC)
- 12 % de la SCOP ligérienne
- SAU = 135 ha
- SCOP = 125 ha
- 1,3 UTA/exploitation

### Les exploitations diversifiées avec atelier GC dominant

- 493 exploitations (17 % des exploitations GC) :
- 30 % diversifiées viandes blanches
- 8 % de la SCOP ligérienne
- SAU = 150 ha
- SCOP = 128 ha
- 1,8 UTA/exploitation

### Les multi-ateliers de taille importante

- 769 exploitations (26 % des exploitations GC) :
- 49 % diversifiées bovins lait
- 13 % de la SCOP ligérienne
- SAU = 221 ha
- SCOP = 137 ha
- 3,8 UTA/exploitation