

## Typologie des exploitations avicoles en Pays de la Loire - Chiffres clés

N° 2013-1—Sept. 2013

**6 230 exploitations ont un atelier avicole en Pays de la Loire. Hors « basses-cours », les exploitations avicoles sont au nombre de 4 481 (> 0,15 UTA<sup>1</sup> sur l'atelier avicole). L'aviculture régionale se caractérise par une production très diversifiée, autant sur les espèces que sur les signes officiels de qualité. La production avicole se développe souvent en complémentarité de production sur l'exploitation : pour la moitié des exploitations avec volailles, l'atelier avicole est secondaire, seules 17 % des exploitations sont spécialisées en aviculture. La volaille est très souvent associée avec des bovins et des grandes cultures. La main d'œuvre est essentiellement familiale (les 3/4 des UTA). 46 % des exploitations avicoles seront concernées par un départ à la retraite dans les 10 ans.**

Avertissement : l'analyse suivante porte sur les 4 481 exploitations ayant plus de 0,15 UTA sur l'atelier avicole

Une production avicole très présente sur l'ensemble du territoire ligérien avec des spécificités départementales

### Exploitations avicoles dans les départements des Pays de la Loire

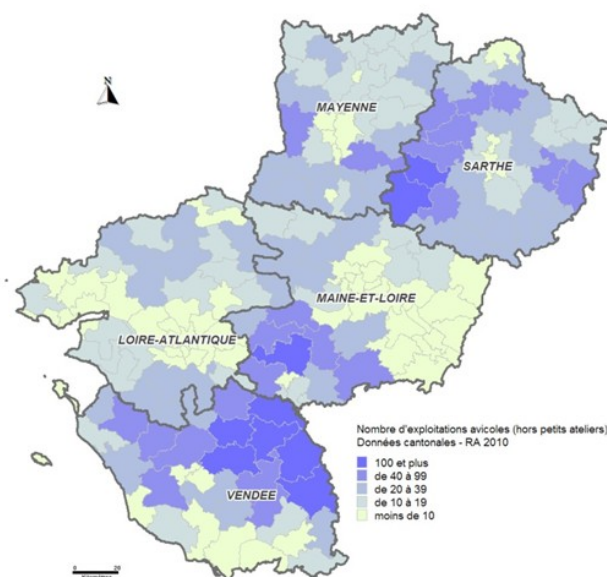
	Pays de la Loire	Loire-Atlantique	Maine-et-Loire	Mayenne	Sarthe	Vendée
<b>EXPLOITATIONS HORS PETIT ATELIER VOLAILLE</b>						
Nombre exploitations	4 481	578	784	601	1 147	1 371
<i>dont spécialisés (%)</i>	17%	23%	22%	7%	5%	26%
m <sup>2</sup> volaille de chair	5 221 866	688 282	940 451	599 664	1 314 565	1 678 904
<i>dont chez spécialisés (%)</i>	22%	29%	38%	8%	5%	27%
Effectifs poules pondeuses	5 061 847	626 155	1 199 219	455 033	1 096 313	1 685 127
<i>dont chez spécialisés (%)</i>	32%	60%	27%	47%	28%	23%
Effectifs canards gras	2 215 042	419 837	369 452	113 150	233 555	1 079 048
<i>dont chez spécialisés (%)</i>	26%	23%	22%	24%	10%	32%
UTA totales	9 529	1 221	1 865	1 199	2 315	2 929
Part des exploitations ayant un coexploitant âgé de plus de 50 ans	46%	49%	52%	45%	41%	46%

Source : Agreste - Recensement agricole 2010 - Traitement SRISE PdL

#### Des départements aux profils avicoles différents

- 4 481 exploitations avicoles
- 31 % des exploitations avicoles en Vendée : présence de grands ateliers (19 000 PP<sup>2</sup> en moyenne, 1 400 m<sup>2</sup> de volaille de chair en moyenne). Forte production de canards gras et autres volailles (notamment cailles).
- 26 % des exploitations en Sarthe : ateliers de plus petite taille de par la forte orientation label rouge des exploitations (6 100 PP en moyenne, 1 300 m<sup>2</sup> de volaille de chair). La moitié des exploitations volaille de chair label rouge de la région sont sarthoises et plus de 70 % des exploitations PP label rouge.
- 17 % des exploitations en Maine-et-Loire : présence de gros ateliers de PP.
- 13 % des exploitations se localisent en Loire-Atlantique et 13 % en Mayenne. Plus forte orientation en bio ou circuit court dans ces départements. La Mayenne compte aussi une forte proportion de label rouge (36 % des exploitations volaille de chair label rouge).

#### Les exploitations avicoles ligériennes (hors petits ateliers) (RA 2010)



Les données RA 2010 sont rapportées à la commune du siège d'exploitation.

© MAAF - DRAAF Pays de la Loire  
SRISE - Pôle géomatique & analyse territoriale - 29/07/2013  
Sources : AGRESTE - Recensement agricole 2010 ;  
©IGN-BDCarto®

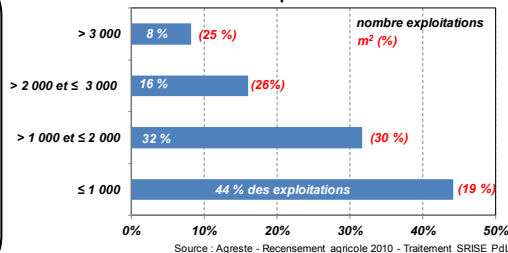
UTA<sup>1</sup> : Unité de travail annuel, correspond à l'équivalent du temps de travail d'une personne à temps complet pendant 1 an

PP<sup>2</sup> : poules pondeuses

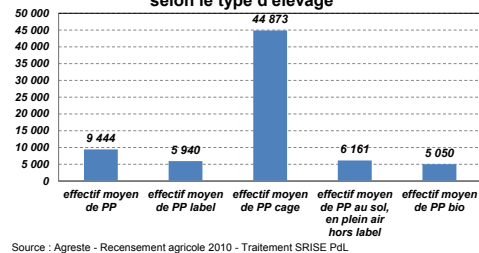
## Encore de nombreux élevages de moins de 1 000 m<sup>2</sup>

- Volaille de chair standard : 1 525 m<sup>2</sup> par exploitation
- Volaille de chair label rouge : 1 100 m<sup>2</sup> par exploitation
- Poules pondeuses : 9 450 poules en moyenne par exploitation

Répartition des exploitations ayant des volailles de chair standard par classe de m<sup>2</sup>



Les effectifs moyens de poules pondeuses selon le type d'élevage



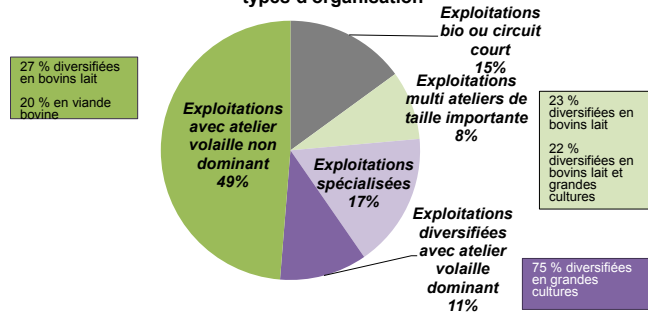
### Une main d'œuvre essentiellement familiale

- 9 529 UTA dans les exploitations avicoles dont les 3/4 sont des UTA familiales
- 2,1 UTA / exploitation
- 40 % des exploitations sont individuelles
- 46 % des exploitations avicoles seront concernées par un départ à la retraite dans les 10 ans

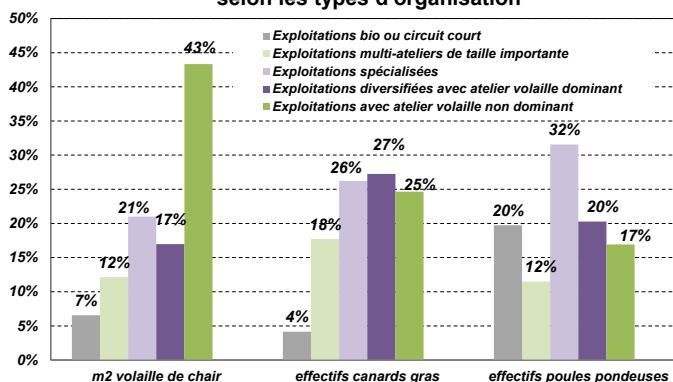


## La volaille : un atelier de diversification de l'exploitation

Répartition des exploitations avicoles selon les différents types d'organisation



La répartition des différentes productions de volaille selon les types d'organisation



La production avicole apparaît peu l'affaire d'exploitations spécialisées. Pour la moitié des exploitations, l'aviculture se positionne comme un atelier secondaire de l'exploitation. Alors que les volailles de chair sont plutôt produites en atelier de diversification complémentaire, les canards gras, les poules pondeuses et les autres volailles sont davantage élevés dans des exploitations à dominante volaille.

### Les exploitations spécialisées en volaille

- 752 exploitations (17 % des exploitations avicoles)
- 1 080 000 m<sup>2</sup> volaille de chair (en moyenne : 1 850 m<sup>2</sup> / exploitation)
- 1,6 millions de poules pondeuses (en moyenne 33 000 / exploitation)
- SAU = 4 ha

### Les exploitations avec atelier volaille non dominant

- 2 183 exploitations (49 % des exploitations avicoles).
- 2 229 000 m<sup>2</sup> volaille de chair (en moyenne : 1 100 m<sup>2</sup> / exploitation)
- 856 000 poules pondeuses (en moyenne 8 400 / exploitation)
- SAU = 91 ha

### Les multi-ateliers de taille importante

- 386 exploitations (8 % des exploitations avicoles).
- 624 000 m<sup>2</sup> volaille de chair (en moyenne : 1 850 m<sup>2</sup> / exploitation)
- 582 000 poules pondeuses (en moyenne 11 600 / exploitation)
- SAU = 161 ha

Pour en savoir plus : note « Typologie des exploitations avicoles en Pays de la Loire »